

価値ある人生設計のご提供で、最高の至福をお約束。

私たちは、マンションのオーナー様と住まう方に対する責任があります。

この“お客様に対する責任”を柱に、都市型オーナーズマンションの分譲と賃貸管理等の事業を展開。

将来を見通すパースペクティブ(将来的視野・展望)な視点で、投資用マンションの開発に精通し、

オーナー様の大切な資産運用をサポートしています。

それは、単にマンションを販売するだけでなく、お客様の一生涯を通じてサポートする事業だと確信しています。

## CENTURY 21

レイシャス

大切な人、輝く未来、幸せの追求をともに

国土交通大臣免許(2)第9488号(公社)首都圏不動産公正取引協議会加盟  
〒104-0031 東京都中央区京橋2-14-1 兼松ビルディング5F

Tel 03-6880-1002 Fax 03-6880-1009 <https://www.reicious.co.jp>

センチュリー21の加盟店は、すべて独立・自営です。

お客様主義  
宣言。

お問合せには  
一日以内におこたえします

*Dear Reicious*  
AKABANE

I K E B U K U R O

Direct **9** min.※1

U E N O

上野駅 UENO STATION

Direct **11** min.※2

S H I N J U K U

Direct **15** min.※3

2 STATIONS AND 6 TRAIN LINES Available

T O K Y O

Direct **18** min.※4

S H I B U Y A

Direct **21** min.※5

S H I N A G A W A

Direct **29** min.※6

LUXURY URBAN LIVING

多彩な路線が乗り入れる「赤羽」駅へ徒歩8分。  
利便性を享受し、洗練の都市生活を実現する「赤羽」

「赤羽」駅と「赤羽岩淵」駅を徒歩10分圏に持ち、  
主要エリアへダイレクトに繋がる多彩な路線を利用できる快適なポジション。  
多彩な商業施設と商店街の華やぎに加えて発展を控えた羨望の街に「ディアレイシヤス赤羽」が誕生します。

JR埼京線・京浜東北線・湘南新宿ライン・  
上野東京ライン(宇都宮線・高崎線)

「赤羽」駅徒歩 **8** 分  
(約580m)※北改札口(東口)

東京メトロ南北線・埼玉高速鉄道  
「赤羽岩淵」駅徒歩 **1** 分  
(約80m)※出入口2

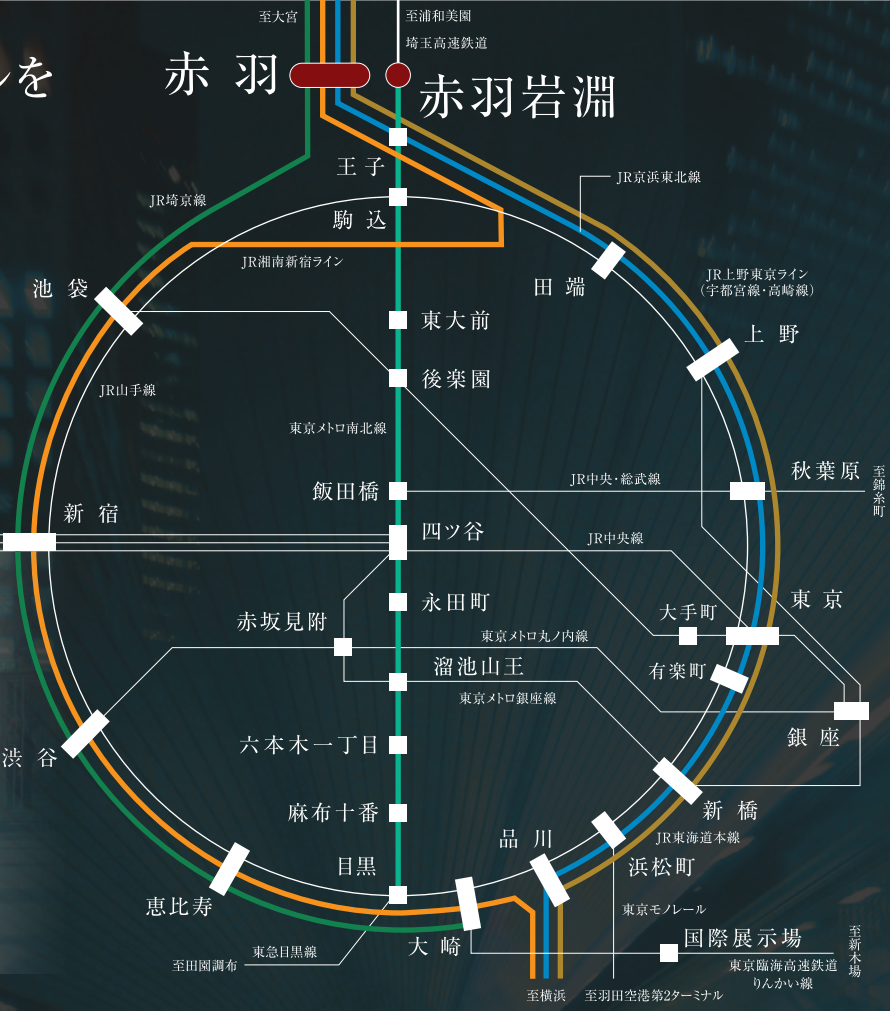
※分数・距離はすべて現地からのものです。1分=80mで計算し、端数は切り上げています。※掲載の電車所要時間は平日通勤時のもので、乗換・待ち時間を含みます。※1.「赤羽」駅よりJR埼京線利用。※2.「赤羽」駅よりJR上野東京ライン(宇都宮線・高崎線)利用。※3.「赤羽」駅よりJR埼京線利用。※4.「赤羽」駅よりJR上野東京ライン(宇都宮線・高崎線)利用。※5.「赤羽」駅よりJR埼京線利用。※6.「赤羽」駅よりJR上野東京ライン(宇都宮線・高崎線)。「東京」駅にてJR東海道本線に乗り換え。※掲載の建物完成予想図は図面を基に描き起こしたもので実際とは多少異なります。※情報は2024年2月現在のものです。



COMFORT ACCESS

都心のビッグターミナルを網羅する  
 6路線の利便性

「赤羽」駅と「赤羽岩淵」駅に乗り入れる6路線で都市機能が集中する山手線エリアをカバーし、首都圏屈指の快適なフットワークを実現しています。



TRAIN ACCESS

JR埼京線・京浜東北線・湘南新宿ライン・上野東京ライン(宇都宮線・高崎線) 「赤羽」駅より

「池袋」駅へ直通 9分 ※JR埼京線利用。	「上野」駅へ直通 11分 ※JR上野東京ライン(宇都宮線・高崎線)利用。	「新宿」駅へ直通 15分 ※JR埼京線利用。
「東京」駅へ直通 18分 ※JR上野東京ライン(宇都宮線・高崎線)利用。	「渋谷」駅へ直通 21分 ※JR埼京線利用。	「恵比寿」駅へ直通 23分 ※JR埼京線利用。
「秋葉原」駅へ直通 23分 ※JR京浜東北線利用。	「新橋」駅へ直通 23分 ※JR上野東京ライン(宇都宮線・高崎線)利用、 「東京」駅にてJR東海道本線に乗入。	「品川」駅へ直通 29分 ※JR上野東京ライン(宇都宮線・高崎線)利用、 「東京」駅にてJR東海道本線に乗入。

東京メトロ南北線・埼玉高速鉄道「赤羽岩淵」駅より

「東大前」駅へ直通 16分 ※東京メトロ南北線利用。	「四ツ谷」駅へ直通 27分 ※東京メトロ南北線利用。	「永田町」駅へ直通 30分 ※東京メトロ南北線利用。
「六本木一丁目」駅へ直通 35分 ※東京メトロ南北線利用。	「麻布十番」駅へ直通 38分 ※東京メトロ南北線利用。	「目黒」駅へ直通 46分 ※東京メトロ南北線利用。

通勤シミュレーション(平日9:00出社想定)

赤羽	8:39発	JR埼京線	8:49着	池袋
赤羽	8:32発	JR埼京線	8:47着	新宿
赤羽	8:28発	JR上野東京ライン(宇都宮線・高崎線)	8:48着	東京

終電シミュレーション(平日)

池袋	0:22発	JR埼京線	0:30着	赤羽
新宿	0:12発	JR山手線	0:30着	田端
東京	0:22発	JR京浜東北線	0:37着	赤羽
東京	0:22発	JR京浜東北線	0:47着	赤羽

※ジョルダン乗換案内にて算出。※TRAIN ACCESSの電車所要時間は平日通勤時のもので、乗換・待ち時間を含みます。  
 ※通勤・終電シミュレーションは午前9時出社想定のため、TRAIN ACCESSの所要時間と一部異なります。※情報は2024年1月現在のものです。



# ENJOY AKABANE LIFE

利便と楽しさが混じり合うオリジナリティ。  
魅力ある赤羽ライフがここにある。

多彩な商業施設と個性豊かな商店街が生み出す赤羽の風景。  
再開発も行われ未来を見据えた魅力的な街並みが広がっています。

Shopping 便利なテナントが集まる便利なロケーション



イトーヨーカドー 赤羽店 (徒歩10分/約800m)

総合スーパーイトーヨーカドーを中核に、専門商店街にはキャンドゥやノゾマ電気があり、一カ所で必要なものが揃う便利な商業施設です。



ショッピングセンタービビオ (徒歩9分/約710m)



赤羽アビレ (徒歩10分/約750m)



ビーンズテラス (徒歩6分/約430m)



DAISO LaLaガーデン 赤羽店 (徒歩8分/約640m)



LaLaガーデン 赤羽スズラン通り商店街 (徒歩8分/約580m)

雨の日も安心なアーケードつきの約330mの商店街。スーパーや100円ショップ、ドラッグストアなど日々の暮らしに便利な店舗が連なっています。



赤羽一番街商店街 (徒歩1分/約80m)

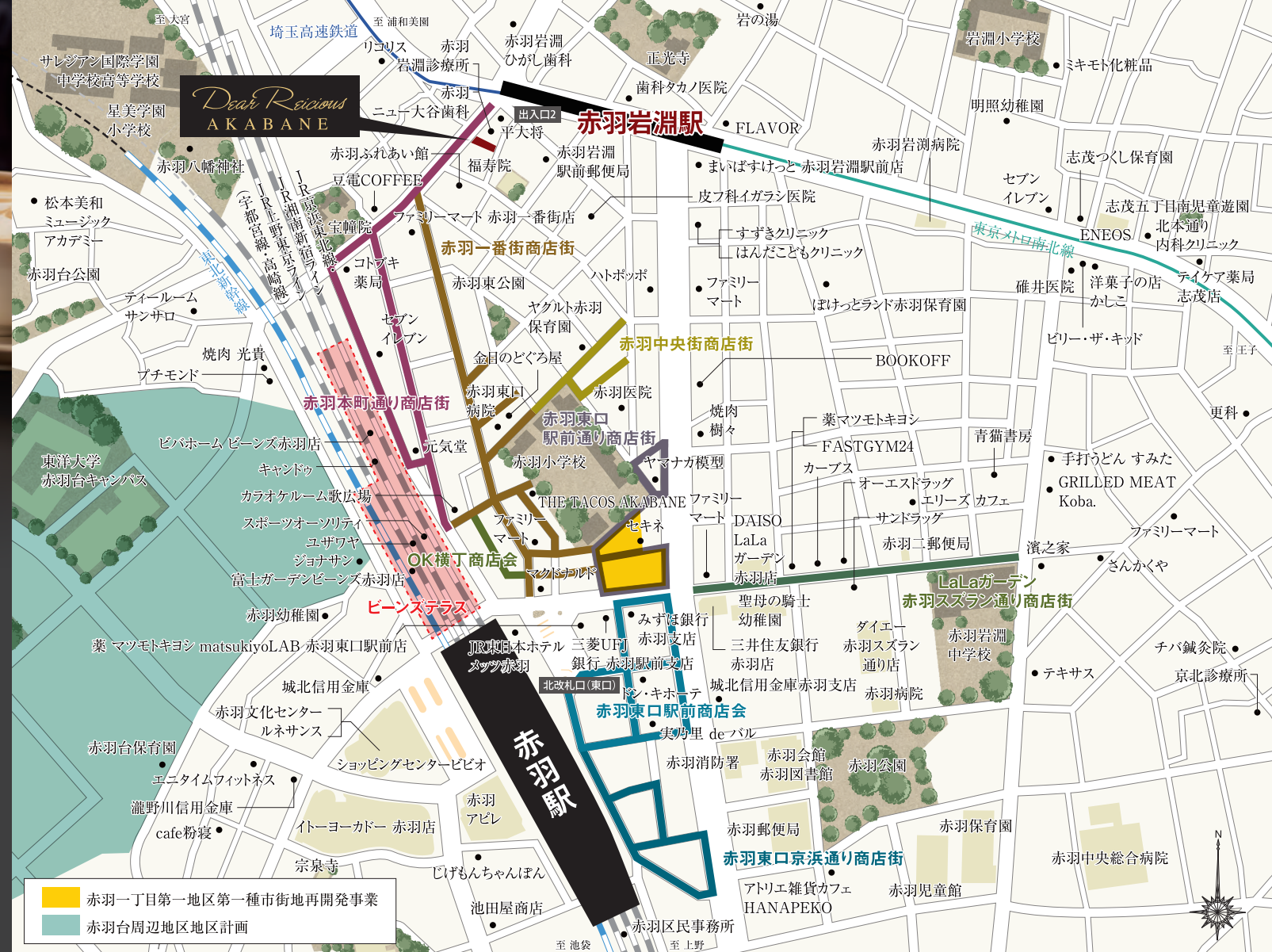
赤羽駅東口から北方向に広がる約100店舗集まった商店街。赤提灯を用いた居酒屋からこだわりの逸品を提供する店など赤羽を象徴するような商店街です。

Station 多くの人々が利用する「赤羽」駅



JR4路線が乗り入れ  
1日約8万人が利用する  
「赤羽」駅はファッション、雑貨、グルメなど駅ナカ施設も充実しこの街の賑わいの中心地となっています。

※出典：東日本旅客鉄道株式会社HP「各駅の乗車人員 2022年度」より



赤羽一丁目第一地区第一種市街地再開発事業  
赤羽台周辺地区地区計画

## DEVELOPMENT 赤羽駅周辺で進行する再開発計画



赤羽台周辺地区 地区計画

2028年度竣工予定

生活利便施設・子育て支援施設を擁するゲートウェイプラザの建設のほか、アクセスやバリアフリーに配慮した街作りが計画されています。

出典：北区HP「赤羽台周辺地区の新しいまちづくり」内「区議会報告資料」(令和5年9月14日)より



赤羽一丁目第一地区 第一種市街地再開発事業

2029年6月工事完了予定

商業施設と住戸からなる地上26階、地下1階、高さ約110mのビルをはじめ、歩行者空間や広場状空地の整備が行われます。

出典：北区HP「赤羽一丁目第一地区市街地再開発事業 事業計画書」(令和6年1月31日)

## LIFE INFORMATION

### SHOPPING(ショッピング施設)

ファミリーマート 赤羽一番街店	徒歩 2分(約130m)
まいばすけっと 赤羽岩淵駅前店	徒歩 3分(約230m)
ビーンズテラス	徒歩 6分(約430m)
ビバホーム ビーンズ赤羽店	徒歩 6分(約470m)
富士ガーデンビーンズ赤羽店	徒歩 7分(約540m)
薬 マツモトキヨシ matsukiyoLAB 赤羽東口駅前店	徒歩 8分(約600m)
DAISO LaLaガーデン 赤羽店	徒歩 8分(約640m)
ショッピングセンタービビオ	徒歩 9分(約710m)
赤羽アビレ	徒歩10分(約750m)
イトーヨーカドー 赤羽店	徒歩10分(約800m)

### PARK&PUBLIC(公園&公共施設)

赤羽東公園	徒歩 3分(約230m)
赤羽図書館	徒歩11分(約810m)
赤羽公園	徒歩11分(約850m)
赤羽区民事務所	徒歩12分(約920m)

### HOSPITAL(医療施設)

赤羽岩淵診療所	徒歩 1分(約 10m)
赤羽ニュー大谷歯科	徒歩 1分(約 10m)
皮フ科 イガラシ医院	徒歩 3分(約180m)
赤羽東口病院	徒歩 5分(約370m)
赤羽岩淵病院	徒歩 7分(約510m)

### BANK&POST OFFICE(銀行&郵便局)

赤羽岩淵駅前郵便局	徒歩2分(約 90m)
三菱UFJ銀行 赤羽駅前支店	徒歩8分(約580m)
みずほ銀行 赤羽支店	徒歩8分(約610m)
三井住友銀行 赤羽支店	徒歩8分(約620m)
城北信用金庫赤羽支店	徒歩9分(約710m)

※掲載の情報は2024年1月現在のものです。  
※分數・距離はすべて現地からのものです。  
※徒歩での所要分數は80m=1分での概算です。

# COMFORT LIFE

心地よい暮らしをサポートする機能的な設備をご用意しました。

## KITCHEN



1K 当社施工例



**2口ガスコンロ**  
強い火で手早く料理ができる2口ガスコンロを採用しました。

**シンク**  
シンプルですっきりとした使いやすいシンクを採用しました。

**レンジフード**  
素早く煙を排出するレンジフードを装備しました。

**人造大理石ワークトップ**  
キズが付きにくく汚れが落ちやすい人造大理石を採用しています。

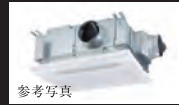
## BATHROOM



1Kタイプ 参考CG



1LDKタイプ 参考CG



**浴室暖房換気乾燥機**  
24時間換気機能でカビを低減、浴室を清潔に保ちます。



**サーモ式水栓**  
温度調節に優れたサーモ式水栓を設置しました。



**物干しバー**  
タオルなどを掛けることはもちろん、衣類乾燥時にも重宝する物干しバー付です。

## POWDER ROOM



1Kタイプ 当社施工例



**シングルレバー水栓**  
引き出せるヘッドにより、洗髪やお掃除もラクにできます。

**ミラーキャビネット**  
化粧小物やオーラルケアグッズの収納に便利な鏡裏収納を設置しました。

## TOILET



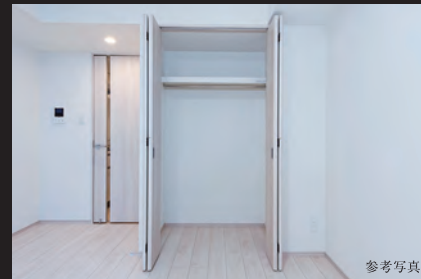
参考写真



**ウォシュレット**  
使いやすさと清潔さを保つ温水シャワー洗浄機能付の便座です。

**吊戸棚**  
トiletペーパーなどの収納庫として使える吊戸棚を設置しました。

## STORAGE



参考写真

**クローゼット・ウォークインクローゼット**  
洋服を豊富に収納でき、空間をスッキリ保ちます。

## OTHER



参考写真

**エアコン**  
全住戸にエアコンを設置しました。(1台のみ)住んだその日から快適にお過ごしいただけます。

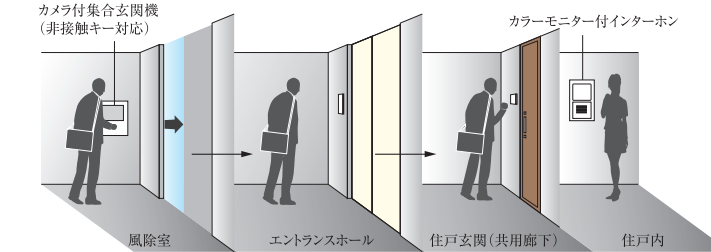
※掲載の写真は、当社施工例、メーカー参考写真、参考CG、イラストCG、またはイメージで、実際とは多少異なる場合があります。

# INTERIOR & EQUIPMENT

細部にまでこだわり、考え抜かれた機能的な空間設計が、心安らげる時間を演出します。

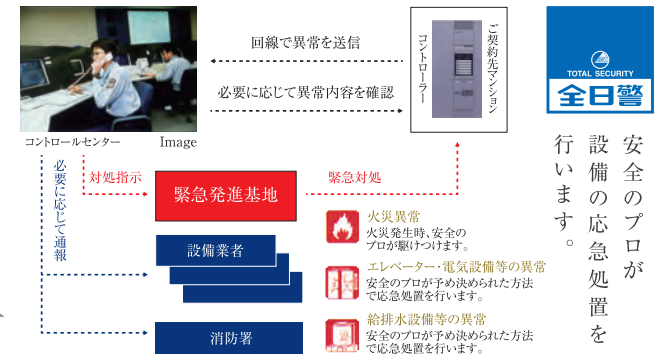
## SECURITY

■オートロックシステム(参考イラスト)



### カメラ付オートロックシステム

集合玄関機にカメラを付け、部屋内のカラーモニター付インターホンで映像と音声によって来訪者を確認できるシステムです。不審者をシャットアウトし、都市生活の安全とプライバシーをしっかりと守ります。

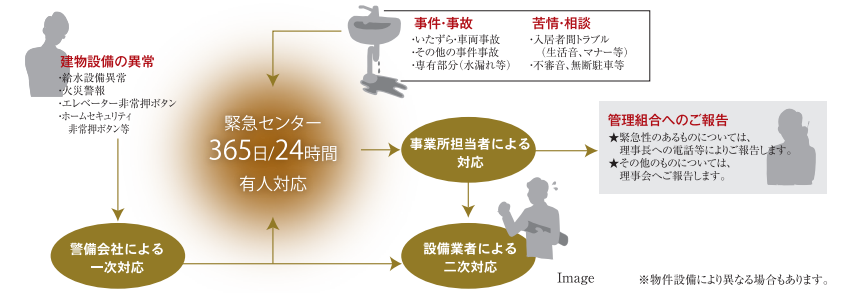
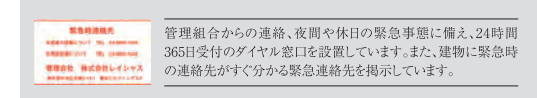


設備監視・応急処置の一元化により、復旧を早く行うことができ、複合的なトラブルの発生を防止します。\*物件設備により異なる場合がございます。

## BUILDING MANAGEMENT

### いつでも安心・安全を 24時間緊急対応システム

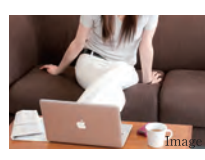
緊急センターではお客様からの連絡、設備異常や事故、トラブルなどの緊急事態に備え24時間365日対応しています。問い合わせや対応状況などは当社独自の社内共有のデータベースに登録し、情報を一元的に集約・管理しています。



## MULTIMEDIA

### 入居者様が無料使い放題のWi-Fiシステム導入 (CIMS:C-five Internet Mansion System)

本物件は、(株)シーファイブが提供するインターネットサービスとの一括契約により、常時接続環境を実現した「インターネット使い放題」のマンションです。Wi-Fi対応で入居時から無線でインターネットを楽しめます。



**マルチメディアコンセント**  
Wi-Fi・LAN受口一体型端子、110°C5・BS・地上波デジタル放送用端子、電源を一つにまとめました。  
\*電話番号はNTTへの申込みが必要です(工事費別途)。

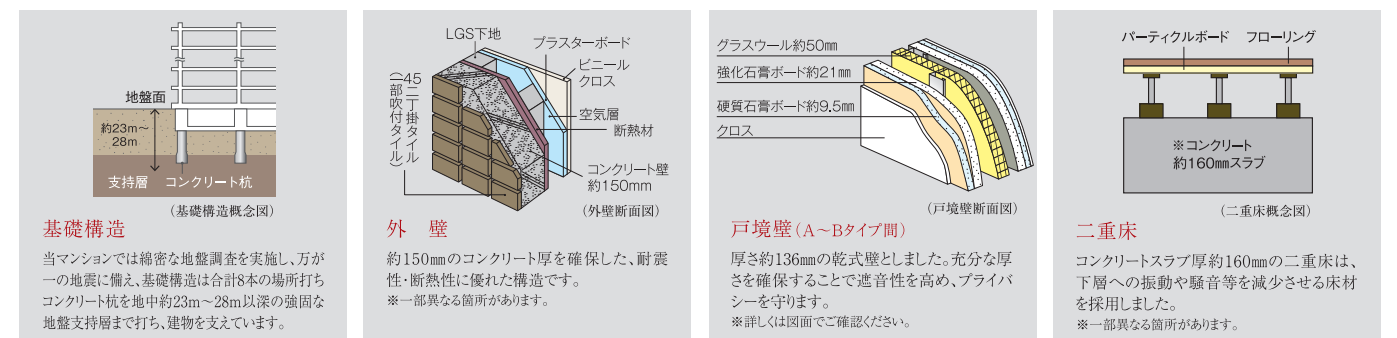
## INSURANCE

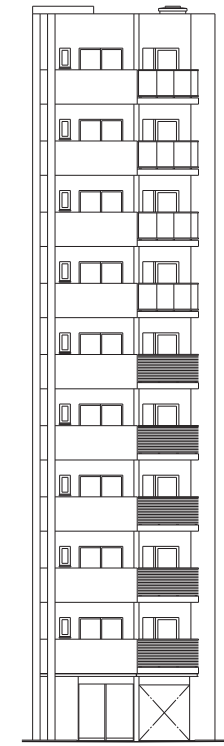
### 住宅瑕疵担保履行法に対応した保険を導入 新築住宅瑕疵担保 JIOわが家の保険

国土交通大臣指定 住宅瑕疵担保責任保険法人 株式会社日本住宅保証検査機構  
〒101-0041 東京都千代田区神田須田町2-6 ランディック神田ビル4F  
TEL.03-6859-4800(代表) JIO KH-KTH2-0006

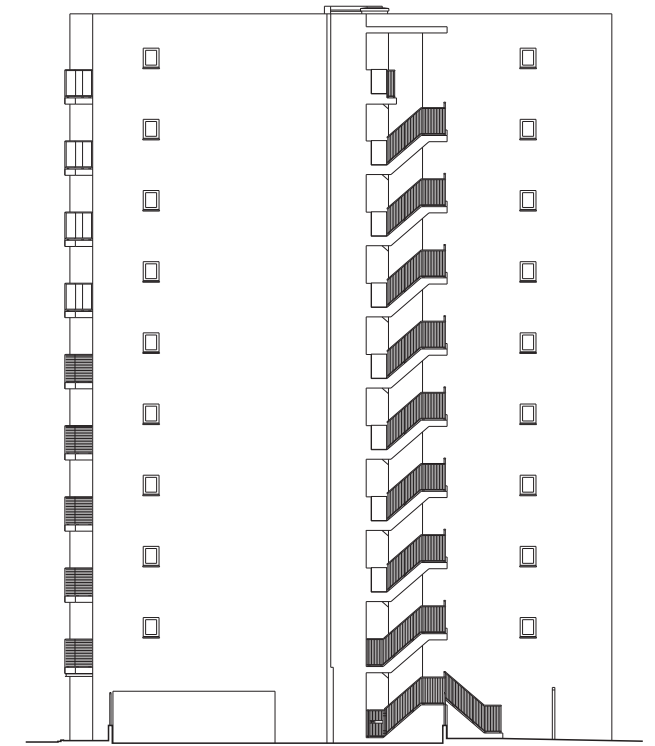
新築住宅瑕疵担保責任保険「JIOわが家の保険」を導入しております。建物の構造耐力上重要な部分および雨水の浸入を防止する部分で瑕疵が発生したときに修繕・補修費用の一定割合がJIOから事業者(売主等)に支払われます。当該瑕疵が発生したときに売主等が倒産等の場合、直接JIOへ保険金の請求ができます。\*この保険は事業者が契約者となる保険です。

## STRUCTURE

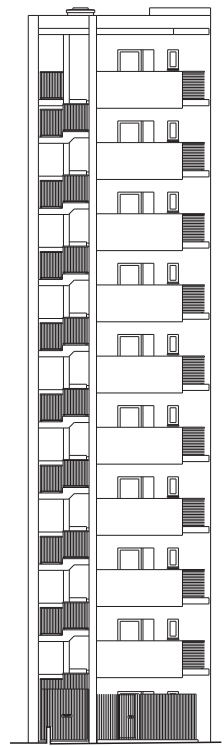




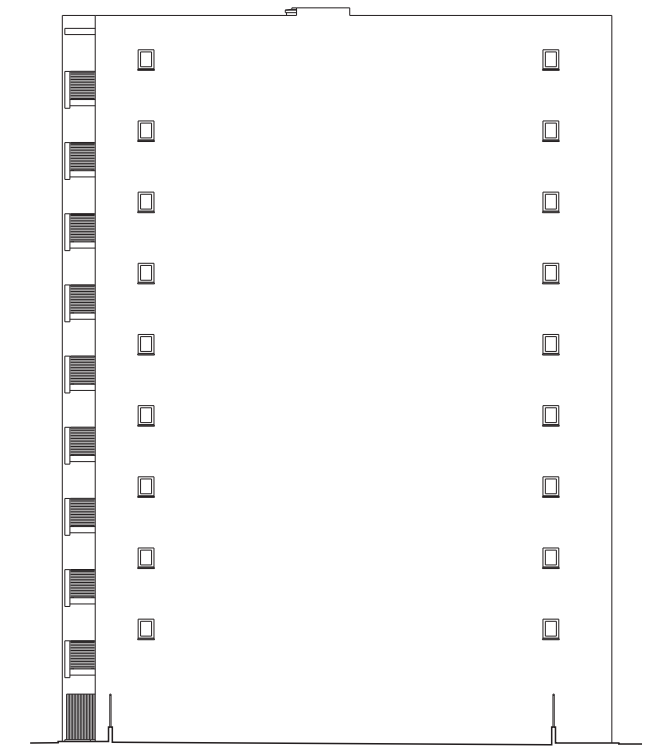
西立面図



南立面図



東立面図



北立面図

# HARMONIOUS DESIGN

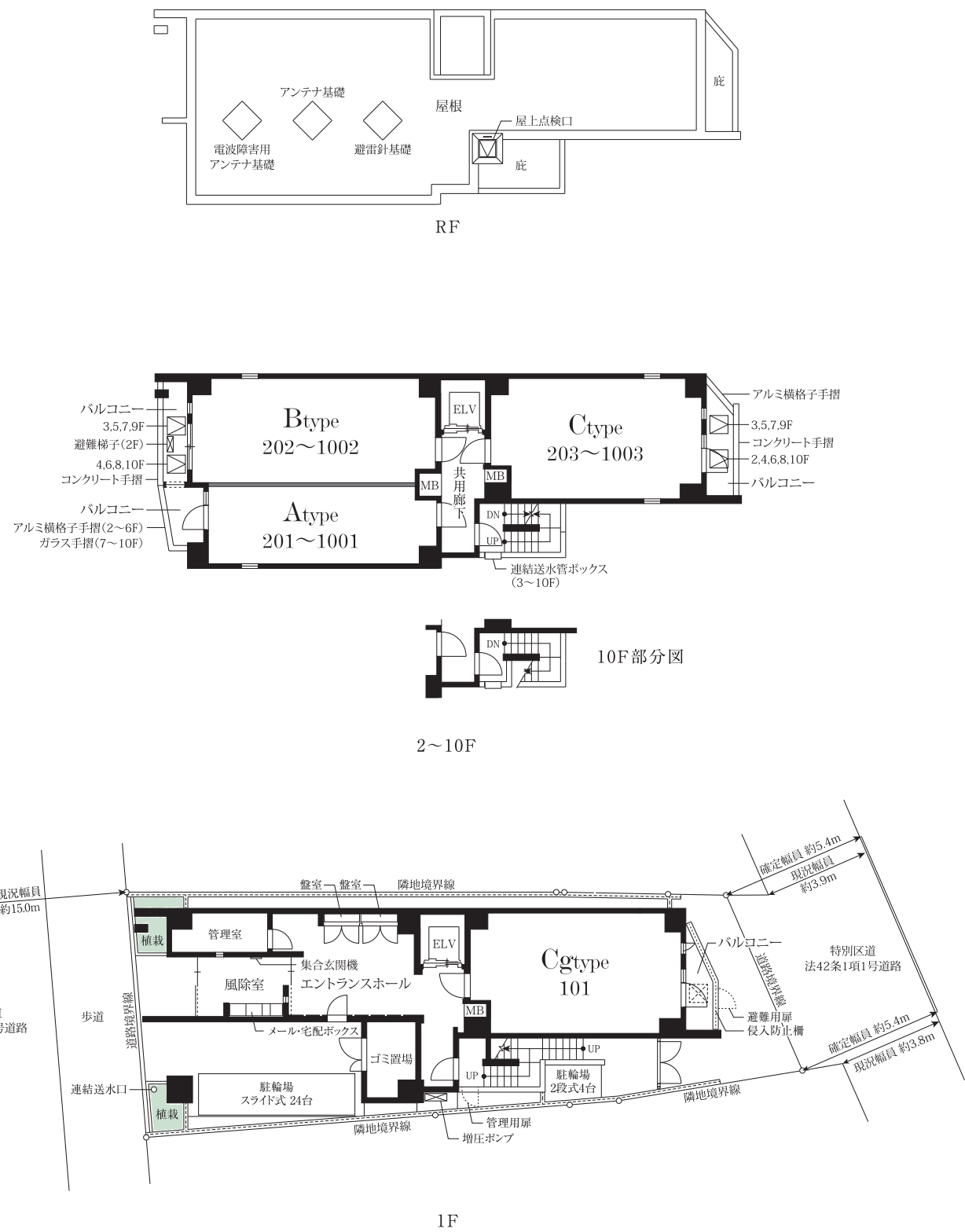
高く伸びるシルエットに直線美を感じさせる2本のライン。  
バルコニーの手摺りやエントランスの大判デザインタイルなど  
随所にちりばめたアクセントが品格を醸し出す外観デザイン。  
上質なマテリアルを組み合わせ作り上げた洗練の邸宅は  
周囲の景観に溶け込みながら存在感を放っています。



※掲載の完成予想図は設計段階の図面を基に描き起こしたもので、実際とは多少異なります。  
また、雨樋などの設備機器等は表現されておりません。

## 図面集をご覧になるにあたって

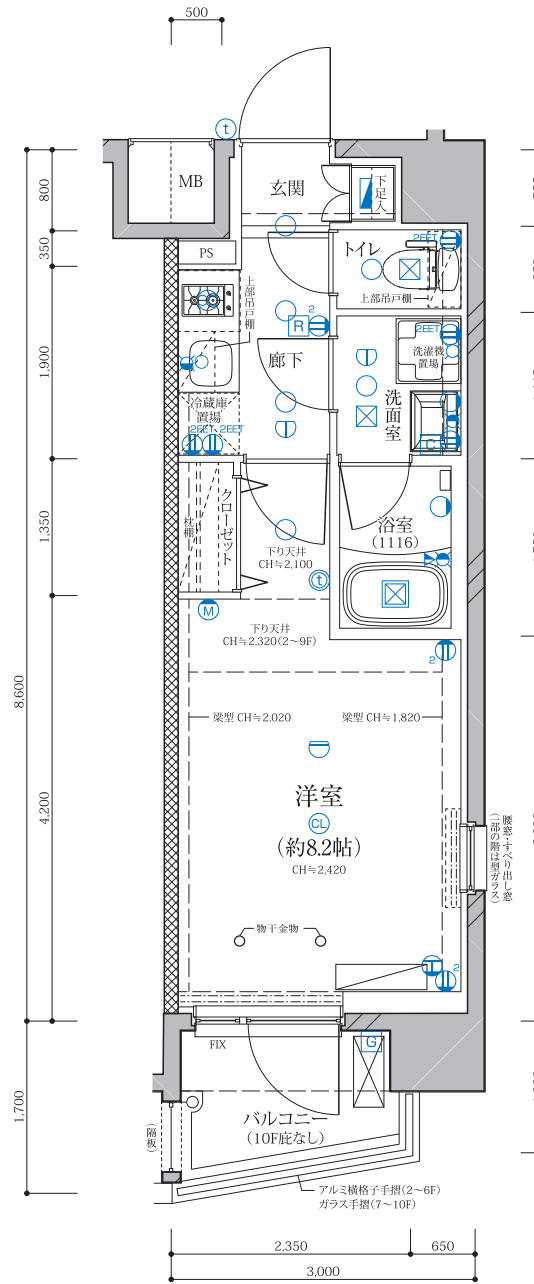
■寸法単位はmmです。 ■各タイプの間仕切り法は、住宅設備機器等設置の取まり上、変更している場合があります。 ■各タイプの住居専有面積には外部に面するメーターボックス(MB)・パイプスペース(PS)の面積を含みます。 ■住居専有面積は壁芯計算によります。したがって内法面積による登記面積は、この壁芯計算の面積より少なくなります。 ■建物の設備(外構・付属設備・造園)・外観の一部(色彩・形状)は所轄官公庁の指導・施工の都合上により変更することがありますので、予めご了承ください。 ■図面及び仕上概要に関しては、施工の都合上一部変更していることがありますので、予めご了承ください。 ■建築基準法の延滞の恐れのある部分及び行政上の指導部分の窓ガラスは網入りガラスとなります。 ■社会情勢の変化、建築資材の需要動向等により、仕上げ・仕様を変更していることがありますので、予めご了承ください。 ■各住戸の避難器具、ハッチの位置について、各階平面図をご参照ください。縮尺・方位はトレース・印刷製版の関係上、多少の誤差を生じる場合がありますので、予めご了承ください。 ■帖数計算は一帖を1.62mで算出し、少数点第2位以下を切り捨てて表示してあります。 ■設備記号は施工上の都合により実際の取付位置と異なる場合があります。 ■各階の柱の大きさ、壁厚には多少の誤差があり、寸法等に差異が生じる場合がありますので、予めご了承ください。 ■梁型、下り天井の形状については、各階によって異なる場合があります。 ■窓の開き勝手は施工上変更になる場合があることを、予めご了承ください。 ■住戸の内部に点検口が設置される場合があります。 ■ビニールクロス、CFシート等の仕上材は、製品の性質上継ぎ目が見える場合があります。予めご了承ください。 ※図面・概要等は分譲当時の設計図をもとに作成したもので現況と相違する場合は現況を優先します。 ■表示面積・坪面積は、1㎡=0.3025坪とし、小数点第3位以下は切り捨ててあります。



- 凡例
- 避難ハッチ
  - 避難ハッチ降下位置

**A TYPE** ■住居専有面積/25.80㎡(約7.80坪)  
■バルコニー面積/3.52㎡(約1.06坪)

ROOM NUMBER : 201,301,401,501,601,701,801,901,1001 1K

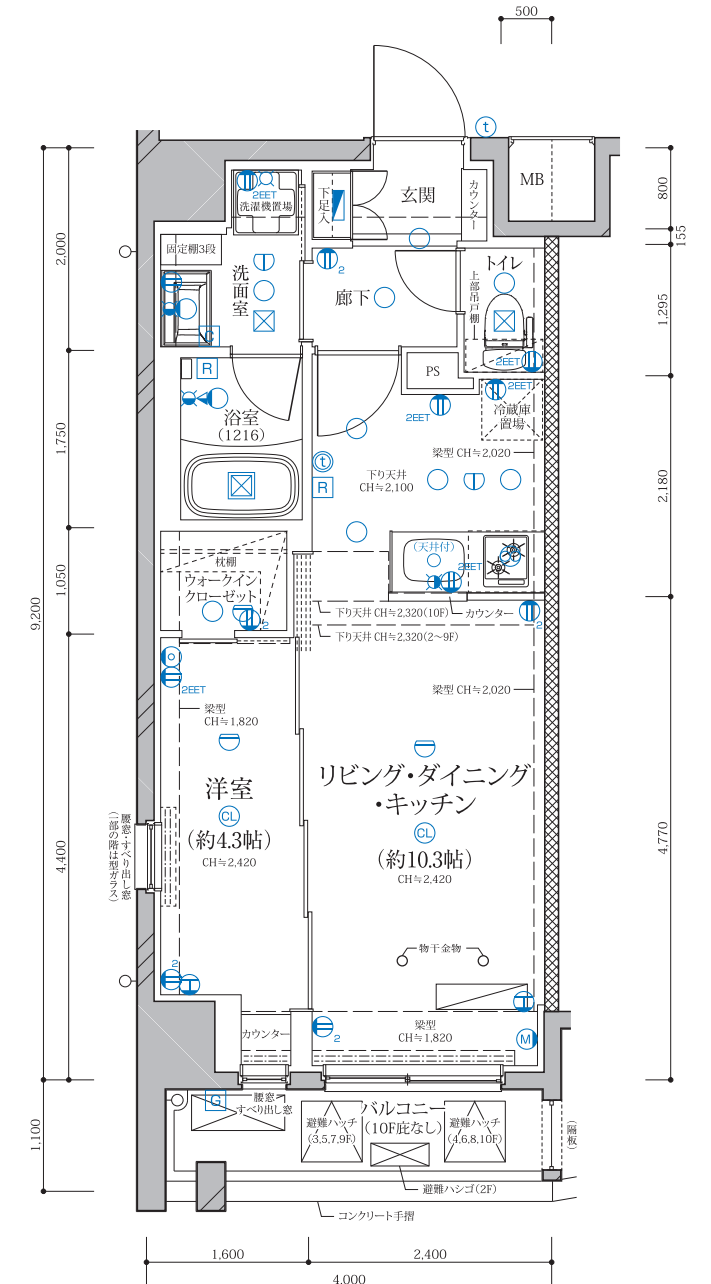


凡例

- 1口コンセント
- 2口コンセント
- アースターミナル付2口コンセント
- エアコン用コンセント
- マルチメディアコンセント (アースターミナル付2口コンセント+TV+Wi-Fi)
- テレビ用アウトレット
- ダウンライト
- キッチン棚下灯 ※ダウンライト
- ブラケットライト
- 直付シーリングライト
- インターホン親機
- インターホン子機
- 混合水栓
- シャワー付混合水栓
- 給水栓
- 給湯器リモコン
- 給湯器
- 浴室暖房換気乾燥機リモコン
- 浴室暖房換気乾燥機
- 吸込口
- 換気扇
- 分電盤
- 感知器(差動式)
- 感知器(定温式)
- 防犯センサー
- パイプスペース
- メーターボックス
- エアコン室内機実装
- エアコン室外機実装

**B TYPE** ■住居専有面積/36.80㎡(約11.13坪)  
■バルコニー面積/4.40㎡(約1.33坪)

ROOM NUMBER : 202,302,402,502,602,702,802,902,1002 1LDK



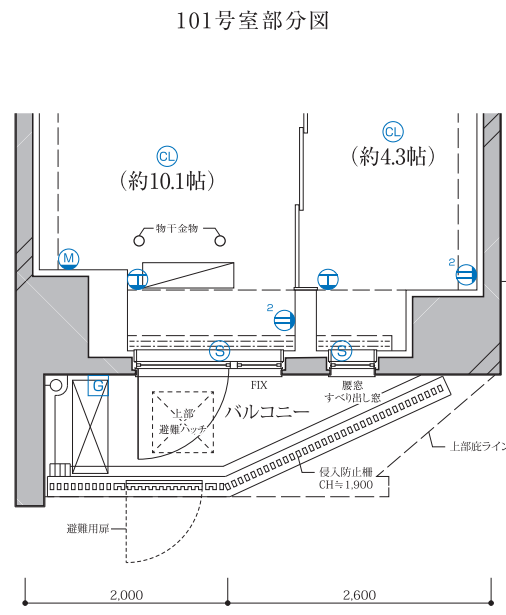
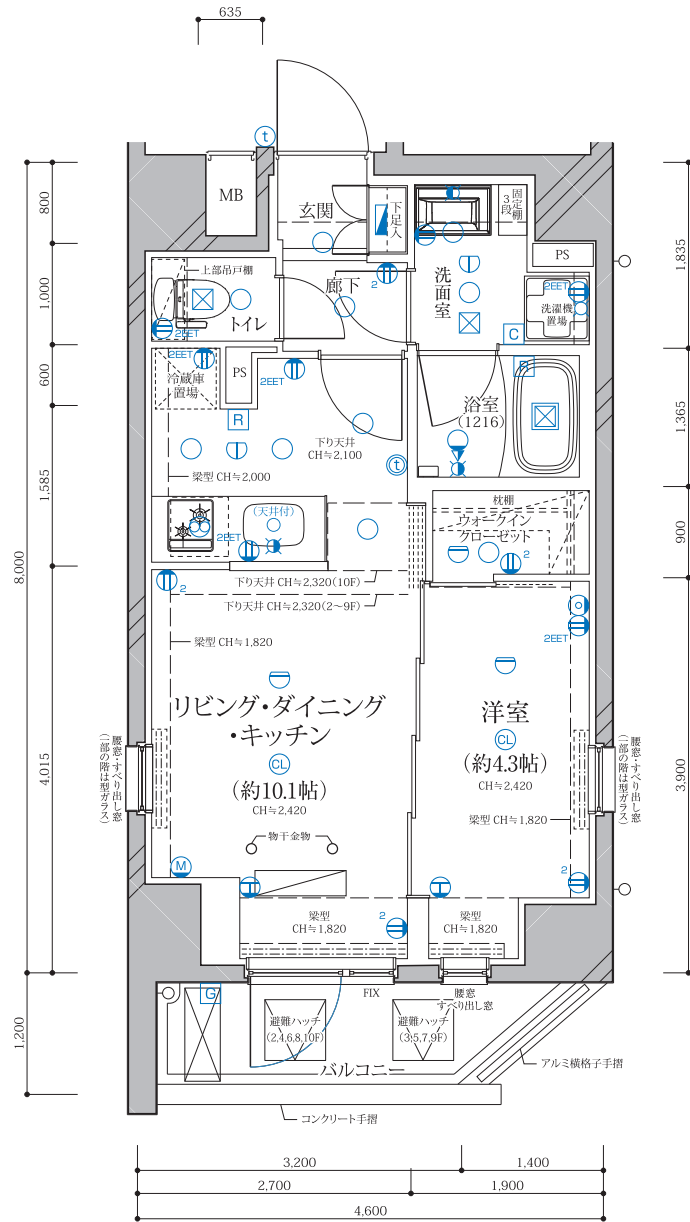
10F	A 1001	B 1002	C 1003
9F	A 901	B 902	C 903
8F	A 801	B 802	C 803
7F	A 701	B 702	C 703
6F	A 601	B 602	C 603
5F	A 501	B 502	C 503
4F	A 401	B 402	C 403
3F	A 301	B 302	C 303
2F	A 201	B 202	C 203
1F	エントランスホール・管理室・風除室 メール・宅配ボックス・駐輪場・ゴミ置場		Cg 101

C TYPE ■住居専有面積/36.80㎡(約11.13坪)  
■バルコニー面積/4.68㎡(約1.41坪)

ROOM NUMBER : 203,303,403,503,603,703,803,903,1003 1LDK

Cg TYPE ■住居専有面積/36.80㎡(約11.13坪)  
■バルコニー面積/3.96㎡(約1.19坪)

ROOM NUMBER : 101 1LDK



凡例

- ① 1口コンセント
- ② 2口コンセント
- ③ アースターミナル付2口コンセント
- ④ エアコン用コンセント
- ⑤ マルチメディアコンセント (アースターミナル付2口コンセント+TV+Wi-Fi)
- ⑥ テレビ用アウトレット
- ⑦ ダウンライト
- ⑧ キッチン棚下灯 ※ダウンライト
- ⑨ ブラケットライト
- ⑩ 直付シーリングライト
- ⑪ インターホン親機
- ⑫ インターホン子機
- ⑬ 混合水栓
- ⑭ シャワー付混合水栓
- ⑮ 給水栓
- ⑯ 給湯器リモコン
- ⑰ 給湯器
- ⑱ 浴室暖房換気乾燥機リモコン
- ⑲ 浴室暖房換気乾燥機
- ⑳ 吸込口
- ㉑ 換気扇
- ㉒ 分電盤
- ㉓ 感知器(差動式)
- ㉔ 感知器(定温式)
- ㉕ 防犯センサー
- ㉖ PS パイプスペース
- ㉗ MB メーターボックス
- ㉘ エアコン室内機実装
- ㉙ エアコン室外機実装

10F	A 1001	B 1002	共用廊下	C 1003
9F	A 901	B 902		C 903
8F	A 801	B 802		C 803
7F	A 701	B 702		C 703
6F	A 601	B 602		C 603
5F	A 501	B 502		C 503
4F	A 401	B 402		C 403
3F	A 301	B 302		C 303
2F	A 201	B 202		C 203
1F	エントランスホール・管理室・風除室 メール・宅配ボックス・駐輪場・ゴミ置場			Cg 101

建築概要

名称 / ディアレイシャス赤羽  
所在地 / 東京都北区赤羽一丁目383番12、13(地番)  
東京都北区赤羽一丁目58-以下未定  
交通 / JR埼京線・京浜東北線・湘南新宿ライン・上野東京ライン(宇都宮線・高崎線)  
「赤羽」駅 徒歩8分  
東京メトロ南北線・埼玉高速鉄道「赤羽岩淵」駅 徒歩1分  
用途地域 / 商業地域  
地域・地区 / 防火地域、最低限度高度地区(7m)、下水道放流区域内  
建ぺい率 / 69.67%(許容:100%)  
容積率 / 499.85%(許容:500%)  
敷地面積 / 197.51㎡(登記簿) 189.04㎡(実測) 188.99㎡(建築確認)  
建築面積 / 131.68㎡  
延床面積 / 1,102.40㎡  
容積対象床面積 / 944.67㎡  
構造・規模 / 鉄筋コンクリート造、地上10階  
総戸数 / 28戸(他に管理室1戸)  
販売戸数 / 28戸  
間取り / 1K(9戸)・1LDK(19戸)  
専有面積 / 25.80㎡(9戸)・36.80㎡(19戸)  
バルコニー面積 / 3.52㎡(9戸)~4.68㎡(9戸)  
建築確認番号 / 第R04普及協会00140号(2022年10月24日)  
分譲後の権利形態 / 敷地および建物共用部分は専有面積割合による所有権の共有、  
建物専有部分は区分所有権  
売主 / 株式会社レイシャス  
設計・監理 / 株式会社アトエプラス・ワン級建築士事務所  
施工 / 古里建設工業株式会社  
分譲後の管理形態 / 区分所有者全員で管理組合を結成し、管理会社へ委託  
管理方式 / 巡回管理  
管理会社 / 株式会社レイシャス  
設計図書閲覧場所 / 株式会社レイシャス  
竣工 / 2024年3月下旬  
引渡可能年月 / 2024年3月下旬  
入居予定 / 2024年4月予定

設備概要

[共用部分]  
電 気 / 東京電力エナジーパートナー株式会社  
給 水 / 東京ガス株式会社  
給 水 / 公営水道(増圧ポンプによる直接給水)  
排 水 / 雨水・汚水・雑排水は、公共下水道へ直接放流  
防 犯 / カメラ付オートロックシステム(非接触キー対応)、  
防犯カメラ4ヶ所(エレベーター内1ヶ所含む)  
防 火・防 災 / 自動火災報知設備、連結送水管設備、消火器、非常ベル、誘導灯  
避 難 / 屋外避難階段、避難ハッチ、非常用照明、避難はしご  
エレベーター / 6人乗り1基(速度60-105m/min・防犯カメラ付き)  
テレビ共聴設備 / 地上デジタル放送、  
BS-CSI10°共聴アンテナ(有料チャンネルは別途個別契約)  
インターネット / 株式会社シーファイブ「CIMS WiFi」(1Gbps)  
管 理 室 / 1Fに設置  
駐 輪 場 / 建物内平置スライドラック24台、敷地内2段式スライドラック4台(屋根なし)  
ゴ ミ 置 場 / 1Fに設置  
そ の 他 / メールボックス、宅配ボックス  
  
[専有部分]  
電 気 / Aタイプ:契約容量30A(最大40Aまで増量可能)、  
B・Cタイプ:契約容量30A(最大50Aまで増量可能)  
ガ ス / 都市ガス(MB内戸別メーターによる検針)  
道 / 公営水道(MB内戸別メーターによる検針)  
給 水 / ユニツバス、キッチン、洗濯機置場、トイレ、洗面化粧台、給湯器に給水  
給 湯 / ガス給湯器16号によりユニツバス、洗面化粧台、キッチンに給湯  
換 気 / キッチンレンジフードによる強制排気、  
浴室・洗面室(トイレ)は浴室暖房換気乾燥機による親子換気  
防 犯 / ドアガード、防犯ドアスコop、防犯サムターン、  
TVモニター付インターホン(カラーモニター)、防犯センサー(1Fサッシのみ)  
冷 暖 房 / 各戸にエアコン1基設置(エアカットバルブ付)  
厨 房 設 備 / システムキッチン(2口コンロ)W1200(Aタイプ)、W1500(Bタイプ)、W1700(Cタイプ)  
電 気 コ ン セ ン ト / 各居室に設置  
イ ン タ ー ネ ッ ト / 洋室(Aタイプ)、LDK(B・Cタイプ)のマルチメディアコンセント部に設置  
テ レ ビ ア ウ ト レ ッ ト / 各居室に設置  
浴 室 / 1116型(Aタイプ)、1216型(B・Cタイプは追焚き機能付)  
洗 面 化 粧 台 / W600(Aタイプ)、W750(B・Cタイプ)  
ト イ レ / ウォシュレット、ペーパーホルダー、吊戸棚  
洗 濯 機 置 場 / 防水パン  
浴 室 暖 房 換 気 乾 燥 機 / 24時間換気システム付浴室暖房換気乾燥機  
そ の 他 / 各戸に下足入、クローゼット(Aタイプ)、ウォークインクローゼット(B・Cタイプ)、室内物干金物  
  
※上記概要は、一部変更となる場合があります。予めご了承ください。

◆外部仕上

屋 上	アスファルト防水
外 壁	45二丁掛磁器質タイル貼、一部吹付タイル
バ ル コ ニ ー	床:長尺塩ビシート貼、内壁:45二丁掛磁器質タイル貼、天井:アクリルリシン吹付タイル、手摺:アルミ・ガラス・躯体(外側:45二丁掛タイル貼)
屋 外 避 難 階 段	床:長尺塩ビシート、天井:アクリルリシン吹付、手摺:アルミ、内壁:吹付タイル

◆内部仕上(共用部分)

区 分	床	巾 木	壁	天 井	備 考
風 除 室・ エ ン ト ラ ン ス ホ ー ル	大判デザインタイル貼	—	大判デザインタイル貼 一部デザイン化粧仕上	ビニールクロス貼	集合玄関機(カラーTVカメラ付)、防犯カメラ、メールボックス、宅配ボックス、掲示板
管 理 室	長尺塩ビシート貼	ソフト巾木	ビニールクロス貼	ビニールクロス貼	吊戸棚、流し台、換気扇、トイレ
共 用 廊 下	長尺塩ビシート貼	メタカラー巾木	ビニールクロス貼	ビニールクロス貼	消火器、消火器スタンド、換気扇
駐 輪 場 ( 屋 内 )	防塵塗装	—	吹付タイル	アクリルリシン吹付	建物内平置スライドラック24台
ゴ ミ 置 場	防塵塗装	—	コンクリート打放し補修	ケイカル板	水栓、コンクリート棚、換気扇、脱臭機

◆内部仕上(専有部分)

区 分	床	巾 木	壁	天 井	備 考
玄 関	セラミックタイル貼	木製巾木	ビニールクロス貼	ビニールクロス貼	下足入、人感センサー付照明
廊 下	フローリング貼	木製巾木	ビニールクロス貼	ビニールクロス貼	システムキッチン(Aタイプ)、キッチンパネル(Aタイプ)
洋 室	フローリング貼	木製巾木	ビニールクロス貼	ビニールクロス貼	エアコン1基実装(Aタイプのみ)、カーテンボックス、カーテンレール、カウンター(Bタイプ)、 インターホン親機(カラーモニター)(Aタイプ)、室内物干金物(Aタイプ)
リビ ング・ダイ ニング ・キ ッ チ ン (B・Cタイプ)	フローリング貼	木製巾木	ビニールクロス貼	ビニールクロス貼	エアコン1基実装、インターホン親機(カラーモニター)、室内物干金物、 カーテンボックス、カーテンレール
洗 面 室	クッションフロア貼	ソフト巾木	ビニールクロス貼	ビニールクロス貼	洗面化粧台、洗濯機置場、固定棚3段(B・Cタイプ)
ト イ レ	クッションフロア貼	ソフト巾木	ビニールクロス貼	ビニールクロス貼	ウォシュレット、ペーパーホルダー、上部吊戸棚、タオル掛け
浴 室	1116型(Aタイプ)・1216型(B・Cタイプ)			—	24時間換気システム付浴室暖房換気乾燥機、追焚き機能(B・Cタイプ)
ク ロ ー ゼ ッ ト (Aタイプ)	フローリング貼	木製巾木	ビニールクロス貼	ビニールクロス貼	ハンガーパイプ、枕棚
ウ ォ ー ク イ ン ク ロ ー ゼ ッ ト (B・Cタイプ)	フローリング貼	木製巾木	ビニールクロス貼	ビニールクロス貼	ハンガーパイプ、枕棚、照明、コンセント