

Dear Reicious
DEN-EN-CHOFU-MINAMI

価値ある人生設計のご提供で、
最高の至福をお約束。

私たちは、マンションのオーナー様と住まう方に対する責任があります。
この“お客様に対する責任”を柱に、都市型オーナーズマンションの分譲と賃貸管理等の事業を展開。
将来を見通すパースペクティブ(将来的視野・展望)な視点で、投資用マンションの開発に精通し、
オーナー様の大切な資産運用をサポートしています。
それは、単にマンションを販売するだけでなく、
お客様の一生涯を通じてサポートする事業だと確信しています。

CENTURY 21

レイシャス

大切な人、輝く未来、幸せの追求をともに

国土交通大臣免許(1)第9488号(公社)首都圏不動産公正取引協議会加盟
〒104-0031 東京都中央区京橋2-14-1 兼松ビルディング5F

Tel 03-6880-1002 Fax 03-6880-1009 <https://www.reicious.co.jp>
センチュリー21の加盟店は、すべて独立・自営です。

お客様主義
宣言。

お問合せには
一日以内におこたえします

「五反田」駅へ直結&「御嶽山」駅徒歩2分が実現する
洗練のライフスタイルを満喫。

駅周辺に生活利便施設が充実し、穏やかな住環境が広がる「御嶽山」駅。
東急池上線で「五反田」駅へ直結し、渋谷・品川など都心主要エリアをはじめ
羽田空港から国内外へも軽快なアクセスを誇る
羨望のライフスタイルを満喫できるポジションです。

URBAN STAGE
LINK STAGE

東急池上線

おんたけさん

「御嶽山」駅徒歩 2 分

(約160m/五反田方面のりば改札より)



「五反田」駅まで15分で、JR山手線へ 都心を身近に使いこなす 軽快アクセス。

最寄りの「御嶽山」駅からは「五反田」駅へ直通15分。

JR線へ乗り換えることで、都心主要駅へ軽快にアクセスすることができます。

毎日の通勤や通学でも、休日のレジャーでも

洗練された都市生活を満喫できる、豊かな暮らしを楽しめるアドレスです。



都心中枢への玄関口
東急池上線からJR山手線へリンクする駅であり、東京の下町としても知られる街。目黒川沿いに桜並木が植えられており、春には多くの花見客が訪れます。

五反田

大田区の中核都市エリア
大田区役所や大型商業施設が集中している、大田区を中心地。「京急蒲田」駅は羽田空港への玄関口ともなっており、交通拠点の役割も果たしています。

蒲田

若者文化の発信地から進化

テレビや雑誌でも頻繁に取り上げられ、若者文化の発信地として知られる渋谷。近年では再開発計画が進行し、洗練された大人の街へと進化しています。

田園調布



田園都市構想を継ぐ高級邸宅街

英国で提唱された「田園都市構想」をモデルとし、住宅環境に優れた都市を目指して建設された邸宅街。程よい自然と都市が融合した環境が維持されています。

羽田空港



未来へ羽ばたく事業が進行

羽田イノベーションシティの開業や国際線の増便など、さらなるグローバル化を目指した事業が次々に整備され、発展を遂げつつあります。



TRAIN ACCESS

東急池上線「御嶽山」駅より

「蒲田」駅へ **直通 9分** 「五反田」駅へ **直通 15分** 「目黒」駅へ…………… 17分
「五反田」駅でJR山手線に乗換。

「品川」駅へ…………… 20分 「渋谷」駅へ…………… 22分 「東京」駅へ…………… 30分
「五反田」駅でJR山手線に乗換。 「五反田」駅でJR山手線に乗換。 「蒲田」駅でJR京浜東北線快速に乗換。

「羽田空港 第1・第2ターミナル」駅へ…………… 31分
「蒲田」駅から徒歩14分で「京急蒲田」駅へ行き、京急空港線快特に乗車(乗車17分/徒歩14分)。



※ジョルダン乗換案内にて算出。所要時間は平日の日中平常時のもので、時間帯により異なります。また乗換・待ち時間は含まれません。※情報は2021年8月現在のものです。

SMART ACCESS



Image

FAVORITE SPOT



SLの展示もある
周辺住民の憩いの場。

東調布公園 (約880m)
緑豊かな敷地内には複合遊具やじゃぶじゃぶ池、流れる川や児童交通公園のほか、野球場やプールがあります。子ども達が遊ぶだけでなく、周辺住民にとっての憩いの場となっています。



彩り豊かで落ち着いた
大人の街。

桜坂 (約740m)
楽曲のモデルになったことで、観光名所としても親しまれているスポットです。春には桜並木が美しい姿を見せ、花見客で賑わいます。

ENJOY MY TIME

自分らしい
時間を楽しむ街。

駅周辺には多彩なお店が揃うほか
公園や有名スポットが
魅力あふれる街を形成しています。



イオンスタイル御嶽山駅前店 (約130m)
御嶽山駅の目の前にある、ショッピング施設。生鮮食品やお薬を中心に、様々なバリエーションの飲食品、日用品が充実。自社オリジナル商品も人気です。



オーケー田園調布店 (約620m)
嬉しい商品をお得な価格で提供するディスカウントスーパーマーケット。「高品質・Everyday Low Price」をモットーに、タイムセールやクーポンの配布も実施しています。

SHOPPING 毎日の買い物は、すぐそばのお店で快適に。



オオゼキ御嶽山店 (約230m)
お肉や魚、野菜など生鮮食品から一般食料品、日用品、雑貨まで選りすぐりのラインナップが並ぶスーパーマーケットです。



セイジヨ御嶽山店 (約240m)
医薬品・医療機器・健康用品・日用品・化粧品などが揃うドラッグストア。ポイント倍率など嬉しいサービスも充実しています。



ココカラファイン北嶺店 (約310m)
処方箋も受け付けている、調剤併設型のドラッグストアです。「おもてなしNO.1」をスローガンに、地域に寄り添うお店として運営されています。



Image

GOURMET

<p>ピッツェリアMOCO (約750m) 石窯で焼き上げるピッツアが、豊かな風味と多彩なバリエーションで人気を誇るイタリアンのお店。サイドメニューも充実しており、テイクアウトを利用する人も多いようです。</p>	<p>サニーサンドイッチ (約1,030m) 作りたてのホームメイドサンドイッチとホットドッグの専門店です。パラエティ豊かなサンドイッチは、パケットやイギリスパンなどお好みのパンを選ぶこともできます。</p>	<p>マリモ洋菓子店 (約360m) ショートケーキやチョコケーキ、チーズケーキなど定番のメニューからチーズスフレやパウンドケーキまで、幅広いメニューが並びます。上品な甘みで美味しいと評判です。</p>	<p>ナガスマ (約140m) 優しい味付けが評判の地元の洋食屋さん。ハンバーグやビーフカツ、クリームコロッケなど、どこか懐かしいメニューが人気。アットホームな味わいを好むリピーターも多いようです。</p>	<p>モンレーブキャトル (約1,010m) クロワッサンやカレーパンといった定番メニューを中心に、アットホームな味わいの惣菜パンや菓子パンが並ぶ洋屋。パラエティ豊かなサンドイッチも魅力的です。</p>
--	--	---	---	---

LIFE INFORMATION

SHOPPING (ショッピング施設)	PARK & PUBLIC (公園 & 公共施設)	HOSPITAL (医療施設)
イオンスタイル御嶽山駅前店……………徒歩 2分(約 130m)	御嶽山児童公園……………徒歩 2分(約 160m)	大田整形外科医院……………徒歩 2分(約 160m)
ナカノ薬局……………徒歩 2分(約 130m)	入船児童公園……………徒歩 3分(約 200m)	御嶽山皮膚科……………徒歩 3分(約 220m)
青果安信屋……………徒歩 3分(約 170m)	東嶺相生児童公園……………徒歩 3分(約 220m)	おんたけ歯科クリニック……………徒歩 4分(約 260m)
セブンイレブン御嶽山駅前店……………徒歩 3分(約 220m)	東原くすのき公園……………徒歩 4分(約 280m)	神谷眼科……………徒歩 4分(約 260m)
ローソン・スリーエフ大田北嶺町店……………徒歩 3分(約 230m)	フラワー児童公園……………徒歩 7分(約 510m)	今井医院……………徒歩 7分(約 290m)
オオゼキ御嶽山店……………徒歩 3分(約 230m)	かにくぼ公園……………徒歩 7分(約 550m)	しみず内科クリニック……………徒歩 4分(約 300m)
セイジヨ御嶽山店……………徒歩 3分(約 240m)	松仙児童公園……………徒歩 9分(約 690m)	すずきこどもクリニック……………徒歩 5分(約 370m)
関口商店……………徒歩 4分(約 250m)	水神公園……………徒歩 10分(約 760m)	石野医院……………徒歩 7分(約 490m)
ココカラファイン北嶺店……………徒歩 4分(約 310m)	東嶺布公園……………徒歩 11分(約 880m)	石野医院小児歯科……………徒歩 7分(約 500m)
オーケー田園調布店……………徒歩 8分(約 620m)	大田東嶺町郵便局……………徒歩 7分(約 490m)	松尾医院……………徒歩 7分(約 540m)
	嶺町特別出張所……………徒歩 9分(約 710m)	
BANK (金融機関)		
三井住友銀行北嶺町出張所……………徒歩 2分(約 130m)	イオン銀行/みずほ銀行イオンスタイル御嶽山駅前出張所(ATM)……………徒歩 2分(約 130m)	三菱UFJ銀行東急久が原駅前出張所……………徒歩 9分(約 710m)
	芝信用金庫御嶽山支店……………徒歩 3分(約 170m)	川崎信用金庫久が原支店……………徒歩 10分(約 780m)
		みずほ銀行久が原支店……………徒歩 11分(約 810m)

※各施設の情報は2021年7月現在のものです。一部、現在臨時閉鎖中、閉鎖中の施設がありますが、詳細については各所のホームページ等で確認ください。
※分数・距離はすべて現地からのものです。※徒歩での所要分数は80m=1分での概算です。

INTERIOR & EQUIPMENT

細部にまでこだわり、考え抜かれた機能的な空間設計が、心安らげる時間を演出します。

COMFORT LIFE

心地よい暮らしをサポートする機能的な設備をご用意しました。

KITCHEN



2口ガスコンロ
強い火で手早く料理ができる2口ガスコンロを採用しました。



シンクプレート
キッチンのシンクスペースをプレートで調理スペースとして利用できます。



レンジフード
素早く煙を排出するシャープなデザインのレンジフードを装備しました。



人工大理石ワークトップ
キズが付きにくく汚れが落ちやすい人工大理石を採用しています。

BATHROOM



サーモ水栓
温度調節がしやすいサーモ機能のついた水栓を採用しました。



床
微細な凹凸で優れた水はけを実現しております。



POWDER ROOM



シャワー付シングルレバー水栓
引き出せるシャワーヘッドと水栓全体のリフトアップにより、洗髪やお掃除もラクにできます。



二面鏡
棚付きの収納をご用意。洗面用品などをスッキリしまえます。



TOILET



ウォシュレット
使いやすさと清潔さを両立した抗菌仕様のウォシュレットを採用しました。



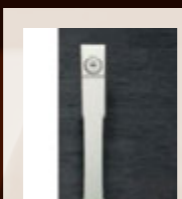
セフィオンテクト加工
汚れが付きにくく落ちやすい「セフィオンテクト」加工を表面に施しております。

OTHERS



集合玄関機 インターホン

カラーモニター付インターホン
風除室にある集合玄関機のカメラにて、来訪者をお部屋内のカラーモニター映像で確認できます。



ダブルロック・プッシュプルドアハンドル
各住戸玄関ドアにハンドルの押しだけで操作できるプッシュプルドアハンドルを採用しました。



玄関扉



ディンプル錠
先進のピッキング対策キーを採用しました。



宅配ボックス
不在時に届けられた荷物をお預かりします。

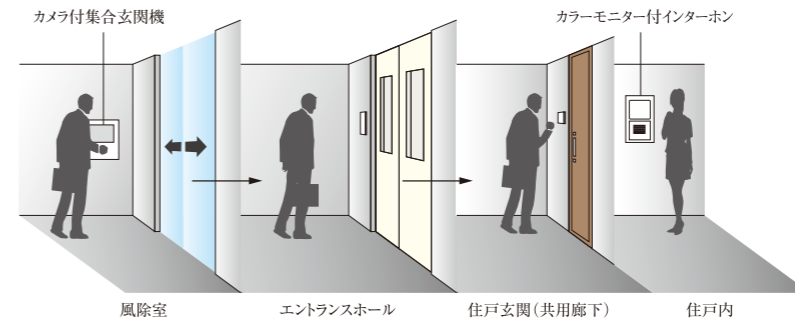


防犯カメラ
6箇所に設けた防犯カメラでエントランスホールやエレベーター内を監視します。

※一部他の物件の参考写真を採用しています。

SECURITY

■オートロックシステム(参考イラスト)

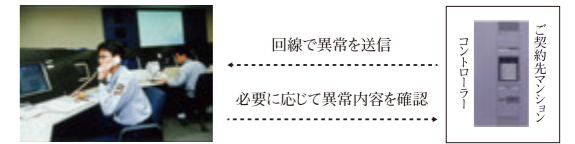


カメラ付オートロックシステム

集合玄関機にカメラを付け、部屋内のカラーモニター付インターホンで映像と音声によって来訪者を確認できるシステムです。不審者をシャットアウトし、都市生活の安全とプライバシーをしっかり守ります。



安全のプロが設備の応急処置を行います。



- 緊急対応**
- 火災異常
火災発生時、安全のプロが駆けつけます。
 - エレベーター・電気設備等の異常
安全のプロが予め決められた方法で応急処置を行います。
 - 給排水設備等の異常
安全のプロが予め決められた方法で応急処置を行います。

設備監視・応急処置の一元化により、復旧を早く行うことができ、複合的なトラブルの発生を防止します。※物件により違う場合があります。

BUILDING MANAGEMENT

いつでも安心・安全を24時間緊急対応システム

緊急センターではお客様からの連絡、設備異常や事故、トラブルなどの緊急事態に備え24時間365日対応しています。問い合わせや対応状況などは当社独自の社内共有のデータベースに登録し、情報を一元的に集約・管理しています。

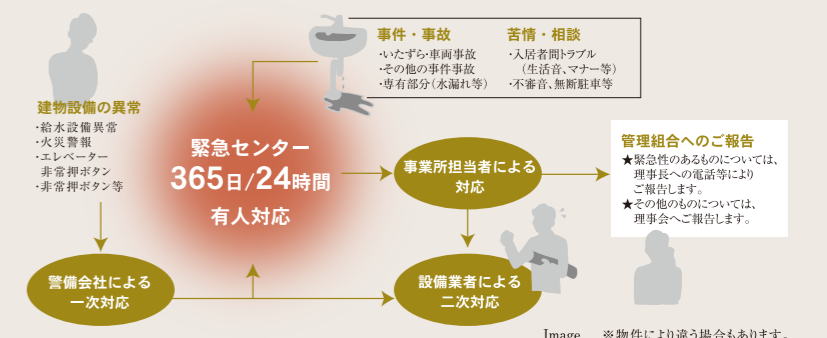
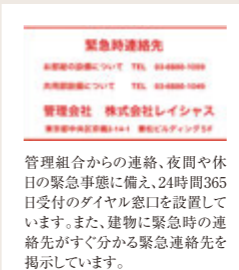


Image ※物件により違う場合があります。

BROADBAND

全室Wi-Fi完備

株式会社ギガプライズ提供の「MyAgentネット」を導入。全室にWi-Fiアクセスポイントを設置しているため、快適にスマートフォンやタブレットでインターネットをお楽しみ頂けます。

有線接続時/下り最大1Gbps
無線接続時/下り最大433Mbps

※最大通信速度は、技術規格上の最大値であり、実使用速度を示すものではありません。

GIGA PRIZE



マルチメディアコンセント
Wi-Fi・110°CS・BS・地上波デジタル放送用端子。

※光電話回線はNTTへの申込が必要です。(工事費別途)

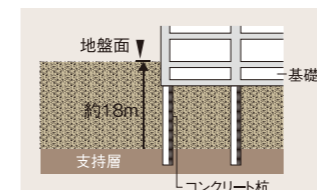
SURETY

安心・安全の証し~住宅瑕疵(かし)担保責任保険加入~

株式会社ハウスジーマン

長く安心して都市生活を満喫していただくために、国土交通大臣指定 住宅瑕疵担保責任保険法人 株式会社ハウスジーマンの住宅瑕疵(かし)担保責任保険加入をしています。住宅事業者の特定住宅瑕疵担保責任の対象となる瑕疵(欠陥)に起因して、対象住宅が基本的な構造耐久性または防水性能を満たさない場合に修繕費用や仮住まい費用等が保険金として支払われます。

STRUCTURE



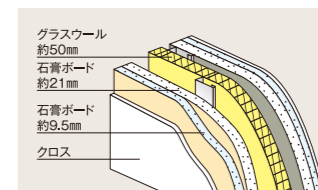
基礎構造

「ディアルレイシャス田園調布南」では綿密な地盤調査を実施し、万が一の地震に備え、基礎構造は合計6本の場所打ちコンクリート杭を地中約18m以深の強固な地盤支持層まで打ち、建物を支えています。



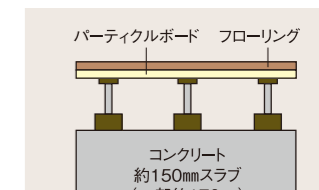
外壁

約150mmのコンクリート厚を確保した、耐震性・断熱性に優れた構造です。



戸境壁

厚さ約136mmの乾式壁としました。十分な厚さを確保することで遮音性を高め、プライバシーを守ります。



二重床

コンクリートスラブ厚約150mm(一部約170mm)の二重床は、下層への振動や騒音を減少させるLL-40等級の床材を採用しました。

※参考写真・イラストを使用しています。



SOPHISTICATED DESIGN

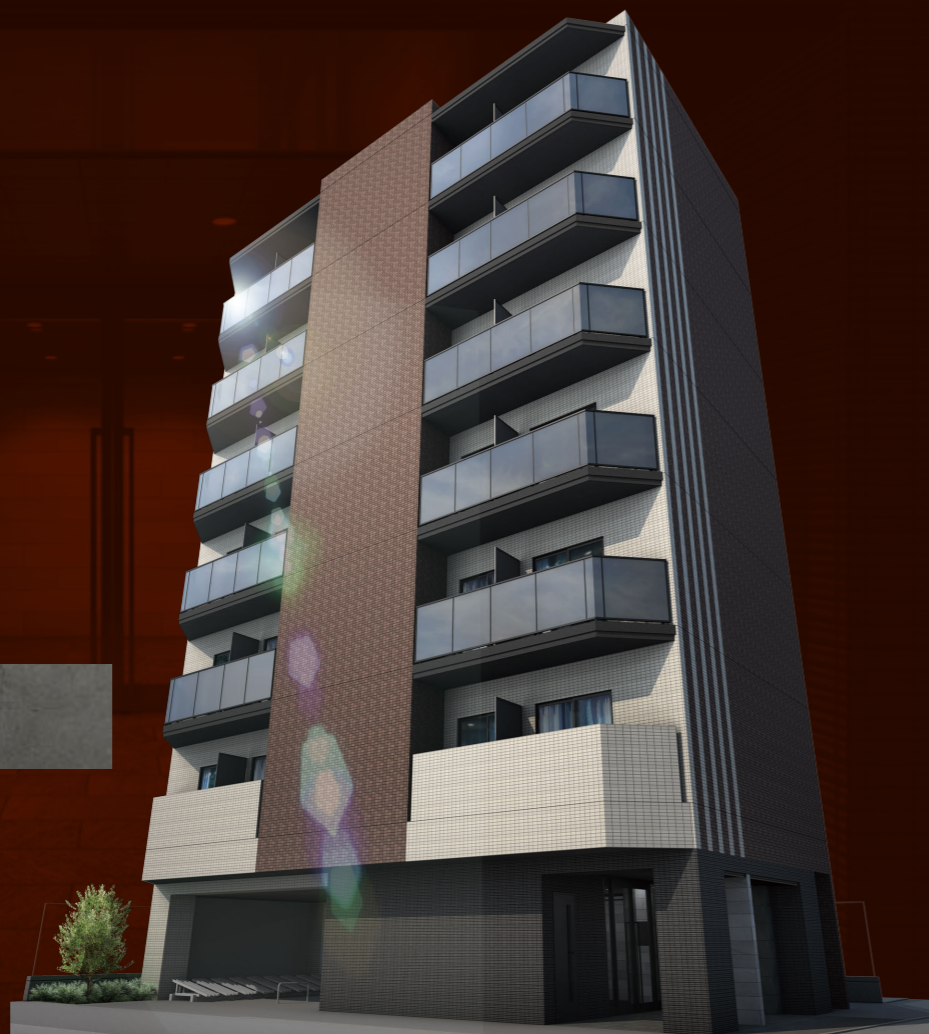
洗練された明るい色調の外壁に、ダークブラウンのアクセントを配した印象的なファサードを採用しました。

立体感のあるバルコニーや造形美が表情に深みを与えつつ高級感と格調の高さを兼ね備えた外観です。

またエントランス内は、落ち着いた雰囲気にも包まれる上質な迎賓空間を描いており、シックな色調で統一された内装デザインがホテルのエントランスのような優雅な印象を感じさせます。

寛ぎの私邸空間へと人々を迎え入れる趣きのある表情を湛えています。

Material



ELEVATION PLAN

SCALE 1/220

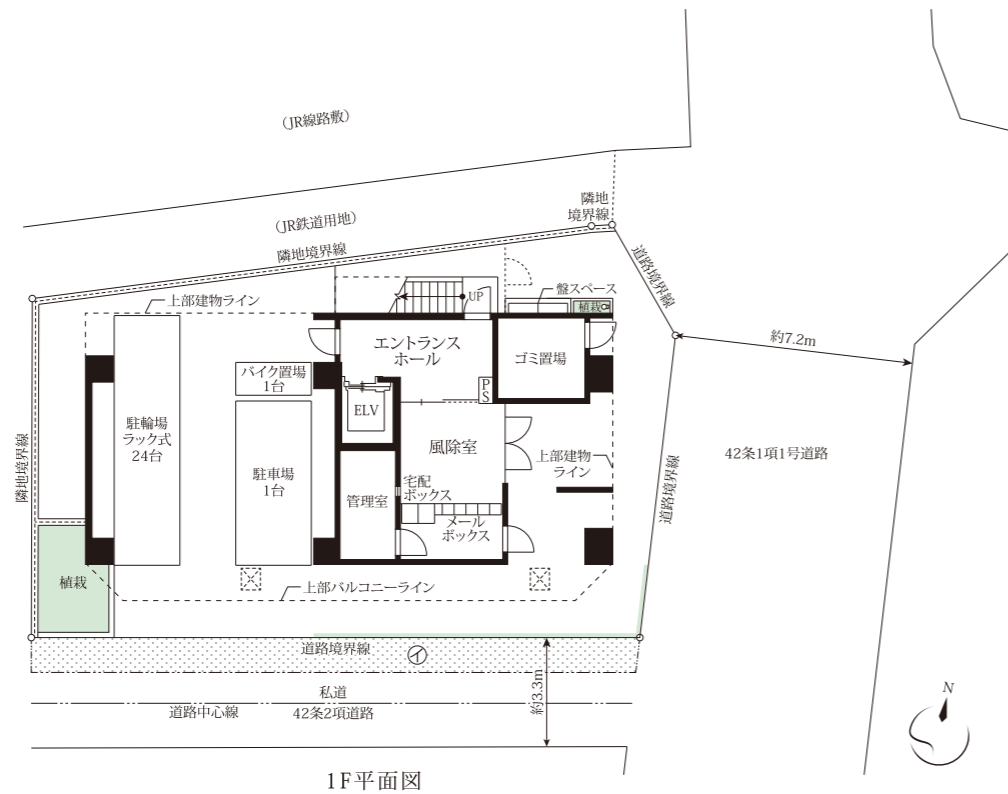
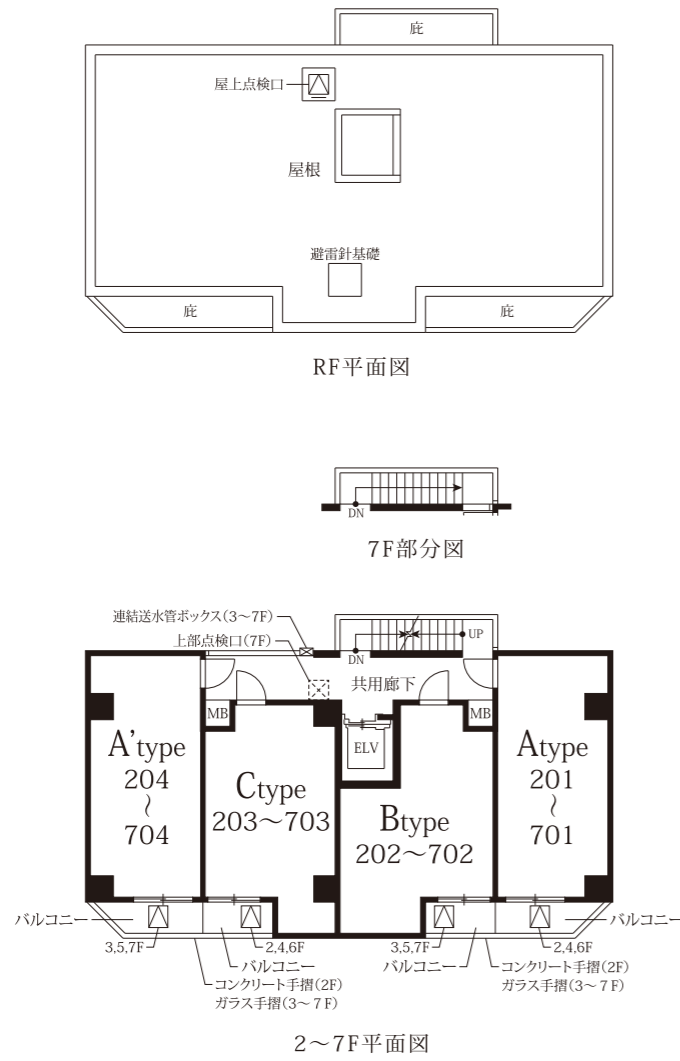


図面集をご覧になるにあたって

■寸法単位はmmです。 ■各タイプの間仕切り寸法は、住宅設備機器等設置の取まり上、変更している場合があります。 ■各タイプの住居専有面積には外部に面するメーターボックス(MB)・パイプスペース(PS)の面積を含みます。 ■住居専有面積は壁芯計算によります。したがって内法面積による登記面積は、この壁芯計算の面積より少なくなります。 ■建物の設備(外構・付属設備・造園)・外観の一部(色彩・形状)は所轄官公庁の指導・施工の都合上により変更することがありますので、予めご了承ください。 ■図面及び仕上概要に関しては、施工の都合上一部変更していることがありますので、予めご了承ください。 ■建築基準法の延焼の恐れのある部分及び行政上の指導部分の窓ガラスは網入りガラスとなります。 ■社会情勢の変化、建築資材の需要動向等により、仕上げ・仕様を変更していることがありますので、予めご了承ください。 ■各住戸の避難器具、ハッチの位置について、各階平面図をご参照ください。縮尺・方位はトレース・印刷製版の関係上、多少の誤差を生じる場合がありますので、予めご了承ください。 ■帖数計算は一帖を1.62mで算出し、少数点第2位以下を切り捨てて表示してあります。 ■設備記号は施工上の都合により実際の取付位置と異なる場合があります。 ■各階の柱の大きさ、壁厚には多少の誤差があり、寸法等に差異が生じる場合がありますので、予めご了承ください。 ■梁型、下り天井の形状については、各階によって異なる場合があります。 ■窓の開き勝手は施工上変更になる場合があることを、予めご了承ください。 ■住戸の内部に点検口が設置される場合があります。 ■ビニールクロス、CFシート等の仕上材は、製品の性質上継ぎ目が見られる場合があります。予めご了承ください。 ■図面・概要等は分譲当時の設計図をもとに作成したもので現況と相違する場合は現況を優先します。 ■表示面積・坪面積は、1㎡=0.3025坪とし、小数点第3位以下は切り捨ててあります。

FLOOR PLAN

SCALE 1/230

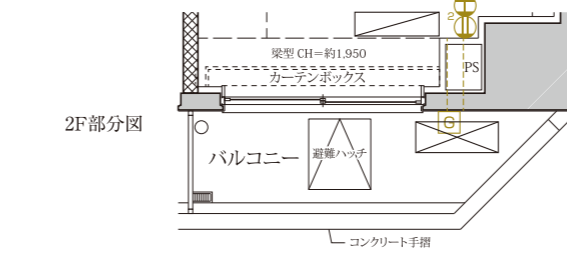
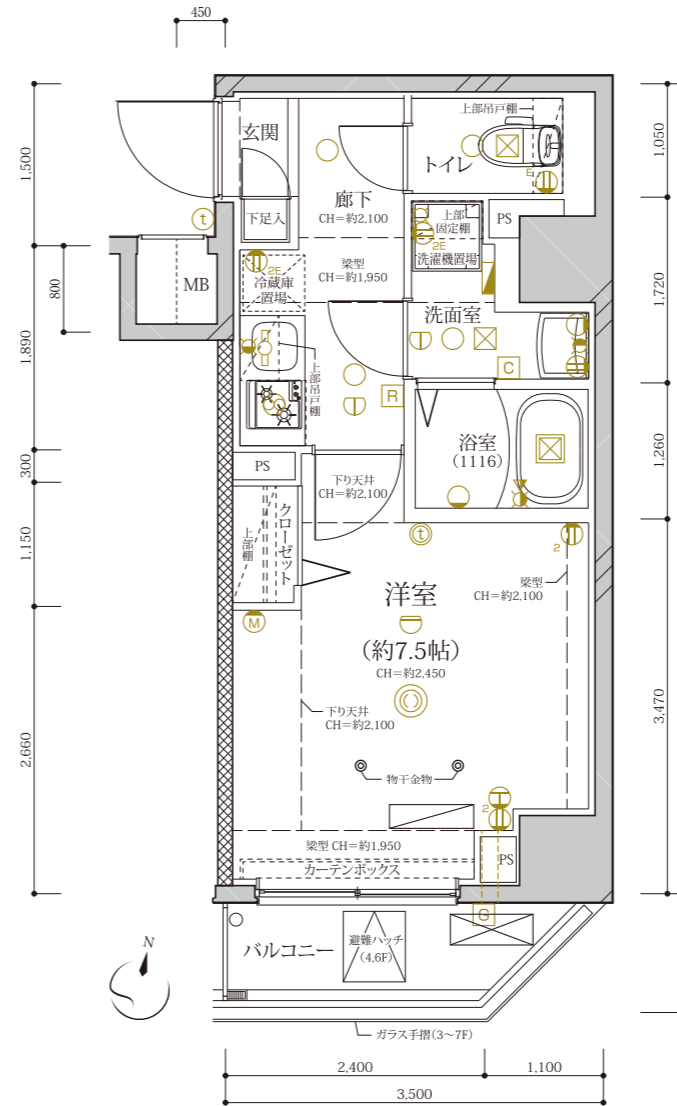


- 凡例
- 避難ハッチ
 - 避難ハッチ降下位置
 - 42条2項道路によるセットバック部分 19.64㎡

ROOM PLAN

SCALE 1/70

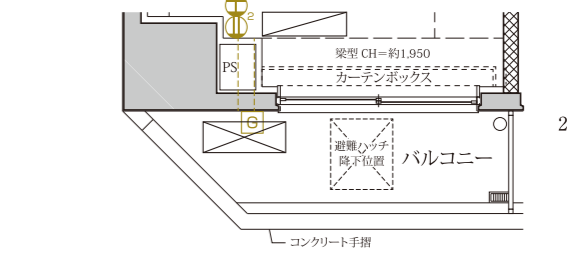
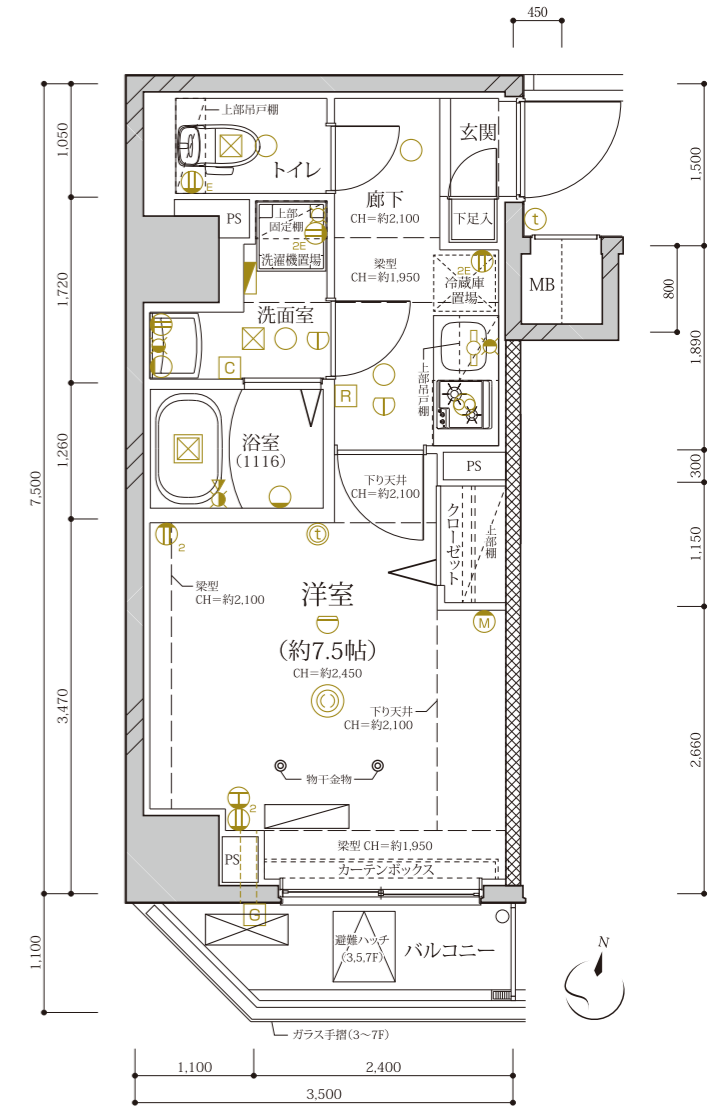
A' TYPE ■住居専有面積/26.61㎡(約8.04坪)
■バルコニー面積/3.24㎡(約0.98坪)
ROOM NUMBER : 201.301.401.501.601.701



凡例

- 1口コンセント
- 2口コンセント
- アース付1口コンセント
- アース付2口コンセント
- エアコン用コンセント
- マルチメディアコンセント(2口コンセント+TV)
- ダウンライト
- キッチン棚下灯
- ブラケットライト
- シーリングライト
- インターホン親機
- インターホン子機
- 混合水栓
- シャワー付混合水栓
- 給水栓
- 給湯器リモコン
- 給湯器
- 浴室換気乾燥機リモコン
- 浴室換気乾燥機
- 吸込口
- 換気扇
- 分電盤
- 感知器(差動式)
- 感知器(定温式)
- 給気口
- パイプスペース
- メーターボックス
- エアコン室内機表装
- エアコン室外機表装

A' TYPE ■住居専有面積/26.61㎡(約8.04坪)
■バルコニー面積/3.24㎡(約0.98坪)
ROOM NUMBER : 204.304.404.504.604.704



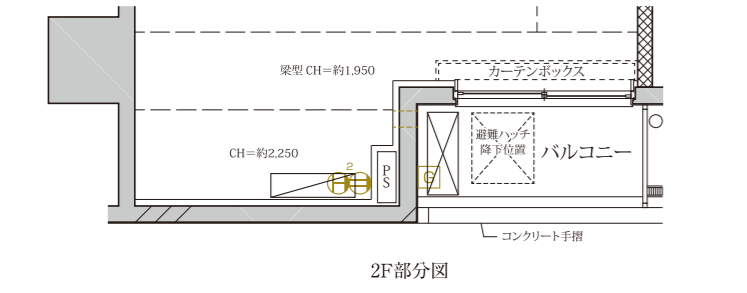
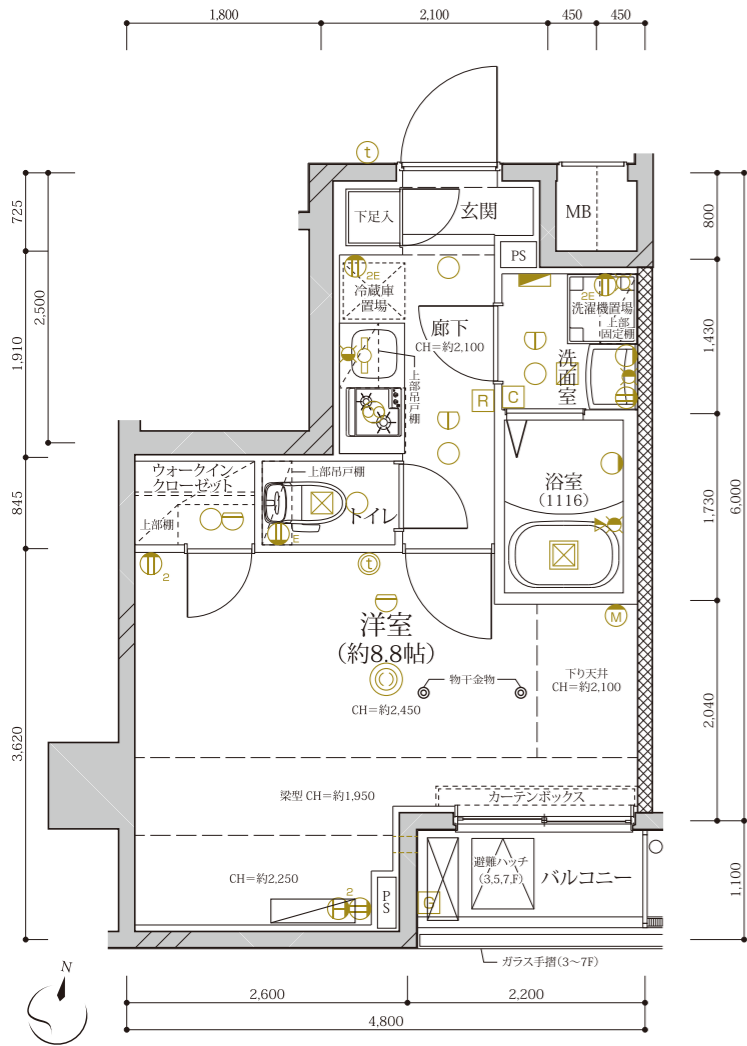
7F	A' 701	B 702	C 703	A' 704
6F	A 601	B 602	C 603	A' 604
5F	A 501	B 502	C 503	A' 504
4F	A 401	B 402	C 403	A' 404
3F	A 301	B 302	C 303	A' 304
2F	A 201	B 202	C 203	A' 204
1F	エントランスホール・管理室・ゴミ置場・駐輪場・駐輪場・バイク置場			

ROOM PLAN

SCALE 1/70

B TYPE ■住居専有面積/26.80㎡(約8.10坪)
■バルコニー面積/2.42㎡(約0.73坪)

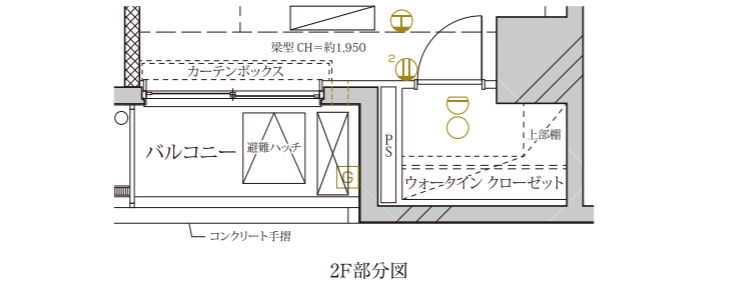
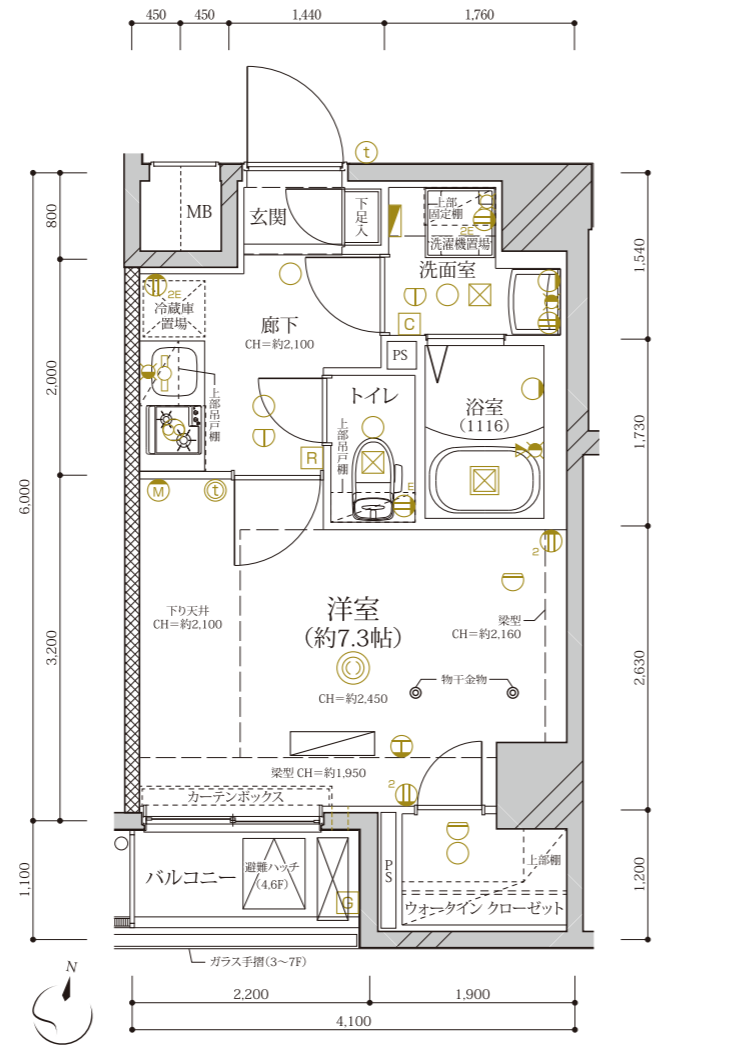
ROOM NUMBER : 202.302.402.502.602.702



2F部分図

C TYPE ■住居専有面積/26.33㎡(約7.96坪)
■バルコニー面積/2.42㎡(約0.73坪)

ROOM NUMBER : 203.303.403.503.603.703



2F部分図

凡例

- ① 1口コンセント
- ② 2口コンセント
- ③ アース付1口コンセント
- ④ アース付2口コンセント
- ⑤ エアコン用コンセント
- ⑥ マルチメディアコンセント (2口コンセント+TV)
- ⑦ ダウンライト
- ⑧ キッチン棚下灯
- ⑨ ブラケットライト
- ⑩ シーリングライト
- ⑪ インターホン親機
- ⑫ インターホン子機
- ⑬ 混合水栓
- ⑭ シャワー付混合水栓
- ⑮ 給水栓
- ⑯ 給湯器リモコン
- ⑰ 給湯器
- ⑱ 浴室換気乾燥機リモコン
- ⑲ 浴室換気乾燥機
- ⑳ 吸込口
- ㉑ 換気扇
- ㉒ 分電盤
- ㉓ 感知器(差動式)
- ㉔ 感知器(定温式)
- ㉕ 給気口
- ㉖ PS バイブスペース
- ㉗ MB メーターボックス
- ㉘ エアコン室内機実装
- ㉙ エアコン室外機実装

7F	A 701	B 702	C 703	A' 704
6F	A 601	B 602	C 603	A' 604
5F	A 501	B 502	C 503	A' 504
4F	A 401	B 402	C 403	A' 404
3F	A 301	B 302	C 303	A' 304
2F	A 201	B 202	C 203	A' 204
1F	エントランスホール・管理室・ゴミ置場・駐車場・駐輪場・バイク置場			

OUTLINE

建築概要

名称 / ディアレイシャス田園調布南
所在地 / 東京都大田区東嶺町89番13(地番)
東京都大田区東嶺町46番1-〇〇〇号(住居表示)
交通 / 東急池上線「御嶽山」駅徒歩2分
用途地域 / 近隣商業地域
地域・地区 / 準防火地域、第3種高度地区、日影規制5-3h/4.0m
建ぺい率 / 64.46%(許容100%)
容積率 / 298.43%(許容300%)
敷地面積 / 236.24㎡(登記簿)、238.12㎡(実測)、218.47㎡(建築確認)
建築面積 / 140.81㎡
延床面積 / 864.45㎡
容積対象床面積 / 651.98㎡
構造・規模 / 鉄筋コンクリート造、地上7階
総戸数 / 24戸(他に管理室1戸)
販売戸数 / 24戸
間取り / 1K(24戸)
専有面積 / 26.33㎡(6戸)~26.80㎡(6戸)
バルコニー面積 / 2.42㎡(12戸)・3.24㎡(12戸)
建築確認番号 / 第R02SHC-H1091号(2020年10月27日)
分譲後の権利形態 / 敷地および建物共用部分は専有面積割合による所有権の共有、建物専有部分は区分所有権
売主 / 株式会社レイシャス
設計・監理 / 株式会社アクニス 一級建築士事務所
施工 / 株式会社 福子工務店
分譲後の管理形態 / 区分所有者全員で管理組合を結成し、管理会社へ委託
管理会社 / 株式会社レイシャス
設計図書閲覧場所 / 株式会社レイシャス
竣工 / 2021年12月下旬予定
入居予定 / 2022年1月初旬予定

設備概要

[共用部分]
電 気 / 東京電力エナジーパートナー株式会社
給 水 / 東京ガス株式会社
給 水 / 公営水道(増圧ポンプによる直接給水)
排 水 / 公共下水道へ直接放流
防 火・防 災 / カメラ付オートロックシステム、防犯カメラ6カ所(エレベーター内1カ所含む)
防 火・防 災 / 自動火災報知設備、消火器、連結送水管
防 火・防 災 / 屋外避難階段、避難ハッチ、非常用照明、避雷針
エレベーター / 6人乗り1基(定格速度60m/min・防犯カメラ付き)
テレビ共聴設備 / 地上デジタル放送、BS・CS110°共視聴アンテナ(有料チャンネルは別途個別契約)
株式会社ギガブライズ「My Agentネット」(1Gbps)
インターネット / 1Fに設置
駐 車 場 / 1台(屋内)
駐 輪 場 / 屋内駐輪ラック式24台
バイク置場 / 1台(屋内)
ゴミ置場 / 1Fに設置(建物内)
その他 / メールボックス、宅配ボックス(風除室に設置)

[専有部分]
電 気 / 契約容量30A(最大40Aまで増量可能)
ス / 都市ガス(MB内戸別メーターによる検針)
道 / 公営水道(MB内戸別メーターによる検針)
給 水 / ユニットバス、キッチン、洗濯機置場、トイレ、洗面化粧台、給湯器に給湯
給 湯 / ガス給湯器(16号)によりユニットバス、洗面化粧台、キッチンに給湯
換 気 / キッチンレンジフードによる強制排気、浴室、洗面室、トイレは浴室換気乾燥機による親子換気
防 犯 / ドアガード、防犯ドアコープ、防犯サムターン、TVモニター付インターホン(カラーモニター)
冷 暖 房 / エアコン1基設置(エアカットバルブ付き)
厨 房 設 備 / システムキッチンW=1200 二口ガスコンロ
電 気 コ ン セ ント / 各戸に設置
テ レ ビ / 各戸にマルチメディアコンセントに設置
イ ン タ ー ネ ッ ト / 各戸にマルチメディアコンセントに設置(Wi-Fiアクセスポイント設置)
浴 室 / ユニットバス1116型
洗 面 化 粧 台 / W=600
ト イ レ / 温水洗浄便座、ペーパーホルダー、上部吊戸棚
洗 濯 機 置 場 / 洗濯機用防水パン、固定棚
浴 室 換 気 乾 燥 機 / 24時間換気システム付浴室換気乾燥機
そ の 他 / 下足入、クローゼット(A・A'タイプ)、ウォークインクローゼット(B・Cタイプ)
※上記概要は、一部変更となる場合があります。予めご了承ください。

◆外部仕上

屋 上	アスファルト防水(外断熱工法)
外 壁	45二丁掛タイル貼、一部吹付タイル
エントランス廻り	床:300×600大判タイル貼 壁:300×600大判タイル貼、200×1200タイル貼
バルコニー	床:長尺ノンスリップシート貼 内壁:45二丁掛タイル貼 手摺:外側45二丁掛タイル貼、内側吹付タイル(2F)、ガラス手摺(3F~7F) 天井:アクリルリシン吹付
屋外避難階段	床:長尺ノンスリップシート貼 中壁:吹付タイル 手摺:外側45二丁掛タイル貼、内側吹付タイル 天井:アクリルリシン吹付

◆内部仕上(共用部分)

区分	床	巾木	壁	天井	備考
風除室・エントランスホール	300×600大判タイル貼	---	300×600大判タイル貼 200×1200大判タイル貼	ビニールクロス貼	掲示板、集合玄関機、防犯カメラ、宅配ボックス、メールボックス
管理室	長尺ノンスリップシート貼	ソフト巾木	ビニールクロス貼	ビニールクロス貼	流し台、換気扇、トイレ、固定棚
共用廊下	長尺ノンスリップシート貼	---	45二丁掛タイル貼 一部吹付タイル	アクリルリシン吹付	消火器、消火器ボックス
駐輪場(屋内)	防塵塗装	---	吹付タイル	アクリルリシン吹付	屋内平置駐輪ラック式24台、防犯カメラ
ゴミ置場	防塵塗装(防滑)	---	吹付タイル	アクリルリシン吹付	脱臭装置、水栓、コンクリート棚(ウレタン塗膜防水)

◆内部仕上(専有部分)

区分	床	巾木	壁	天井	備考
玄関	磁器質タイル貼	木製巾木	ビニールクロス貼	ビニールクロス貼	下足入、人感センサー付照明
廊下	フローリング貼	木製巾木	ビニールクロス貼 キッチン周りキッチンパネル貼	ビニールクロス貼	2口ガスコンロキッチン(W:1200)、冷蔵庫置場
洋室	フローリング貼	木製巾木	ビニールクロス貼	ビニールクロス貼	カーテンボックス、カーテンレール、エアコン1基実装、インターホン親機(カラーモニター付き)、室内物干金物
洗面室	クッションフロア貼	ソフト巾木	ビニールクロス貼	ビニールクロス貼	洗面化粧台(W:600)、洗濯機用防水パン、上部固定棚
トイレ	クッションフロア貼	ソフト巾木	ビニールクロス貼	ビニールクロス貼	温水洗浄便座、ペーパーホルダー、上部吊戸棚
浴室	ユニットバス1116型				浴室換気乾燥機
クローゼット	フローリング貼	ソフト巾木	ビニールクロス貼	ビニールクロス貼	ハンガーパイプ、上部固定棚
ウォークインクローゼット	フローリング貼	木製巾木	ビニールクロス貼	ビニールクロス貼	ハンガーパイプ、上部固定棚、ダウンライト