

価値ある人生設計のご提供で、  
最高の至福をお約束。

私たちは、マンションのオーナー様と住まう方に対する責任があります。  
この“お客様に対する責任”を柱に、都市型オーナーズマンションの分譲と賃貸管理等の事業を展開。  
将来を見通すパースペクティブ(将来的視野・展望)な視点で、投資用マンションの開発に精通し、  
オーナー様の大切な資産運用をサポートしています。  
それは、単にマンションを販売するだけでなく、  
お客様の一生を通じてサポートする事業だと確信しています。

## CENTURY 21

レイシャス

大切な人、輝く未来、幸せの追求をともに

国土交通大臣免許(1)第9488号(公社)首都圏不動産公正取引協議会加盟  
〒104-0031 東京都中央区京橋2-14-1 兼松ビルディング5F

Tel 03-6880-1002 Fax 03-6880-1009 <https://www.reicious.co.jp>  
センチュリー21の加盟店は、すべて独立・自営です。

お客様主義  
宣言。

お問合せには  
一日以内にお答えします

*Dear Reicious*  
HIGASHI BETSUIN

# BRIGHT METROPOLIS

更なる進化を遂げた名古屋に  
燦然と輝く都市型邸宅。

日本屈指の大都市である名古屋の中枢部に位置し、名だたる人気エリアを身近に利用できる「東別院」駅。  
輝くような暮らしを享受できる此の地から、新時代を感じさせる毎日がはじまろうとしています。



Image

名古屋市営地下鉄名城線・名港線

「東別院」駅 徒歩

**4**分  
※出入口2  
(約320m)

名古屋市営地下鉄名城線・名港線

「金山」駅 徒歩

**9**分  
※出入口1  
(約720m)

JR東海道本線・中央本線、名鉄名古屋本線

「金山」駅 徒歩

**12**分  
※北口  
(約910m)

※掲載の完成予想図は設計段階の図面を基に描いたもので実際とは多少異なります。また、雨樋などの設備機器などは表現されておりません。

# 大都市「名古屋」の中核から 人気エリアを駆け抜ける軽快アクセス。

名古屋エリア屈指の繁華街である「栄」へ直通6分、  
「名古屋」駅へも13分でアクセスできる、  
洗練された都市生活を満喫できる「東別院」駅。  
通勤・通学からレジャーまで、多彩なニーズに応えます。



SAKAE



NAGOYA



OSU KANNON



KANAYAMA

## TRAIN ACCESS

名古屋市営地下鉄名城線・名港線「東別院」駅より

「**栄**」駅へ.....直通 **6分**  
※名古屋市営地下鉄名城線利用。

「**大須観音**」駅へ..... **7分**  
※名古屋市営地下鉄名城線利用、「上前津」駅にて名古屋市営地下鉄鶴舞線に乗り換え。

「**久屋大通**」駅へ.....直通 **8分**  
※名古屋市営地下鉄名城線利用。

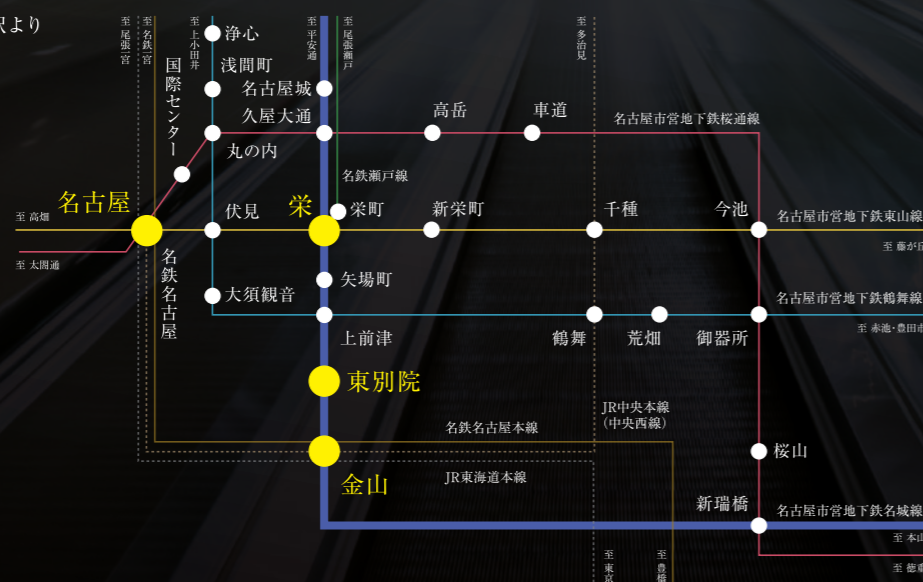
「**伏見**」駅へ..... **10分**  
※名古屋市営地下鉄名城線利用、「栄」駅にて名古屋市営地下鉄東山線に乗り換え。

「**丸の内**」駅へ..... **10分**  
※名古屋市営地下鉄名城線利用、「上前津」駅にて名古屋市営地下鉄鶴舞線に乗り換え。

「**名古屋城**」駅へ.....直通 **10分**  
※名古屋市営地下鉄名城線利用。

「**名古屋**」駅へ..... **13分**  
※名古屋市営地下鉄名城線利用、「栄」駅にて名古屋市営地下鉄東山線に乗り換え。

※ジョルダン乗換案内にて算出。所要時間は平日の通勤時のもので、時間帯により異なります。また乗換・待ち時間を含みます。※掲載の情報は2022年11月現在のものです。



# REDEVELOPMENT to FUTURE

名古屋の都市景観をアップデートする、圧巻の大規模再開発プロジェクト！

「名古屋」駅周辺エリアでは、2027年のリニア中央新幹線駅開業を見据えた大規模再開発が進行中。  
ヒト・モノ・サービスが、グローバルに展開する世界レベルのビッグターミナルの実現に向かって、進化を続けています。

## リニア中央新幹線

驚異的な時短革命を実現する、次世代交通「リニア中央新幹線」。営業最高速度は時速500km、「品川」駅から「名古屋」駅を最速40分で結ぶことが予定され、2027年の開業を目指して工事計画が進行しています。

※JR東海EIP「リニア中央新幹線」に基づく。



2027年  
開業目標



2021年  
1月末  
竣工

## 名古屋三井ビルディング北館

「名古屋」駅と地下街経由で直結する地上20階・地下2階の複合施設です。地下1階から地上2階には商業施設、5～19階にはオフィス、屋上にはオフィスワーカー専用のリフレッシュガーデン「キタソラ」が配置されています。

※三井不動産株式会社「ニュースリリース」(2021年2月1日付)による。

## 名鉄 名古屋駅地区再開発

商業、オフィス、ホテル、レジデンスを中心とした用途を、適正規模で効率的に配置し、利便性の高いターミナル機能の形成を図るとともに、南北に長い敷地特性を活かし再開発エリアの価値最大化を目指します。

※名古屋鉄道「名鉄 名古屋駅地区再開発 全体計画」による。



着工未定

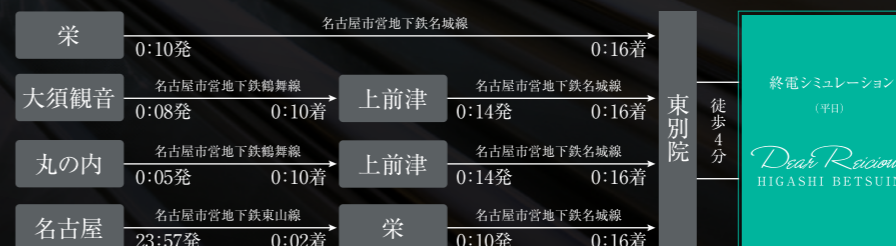
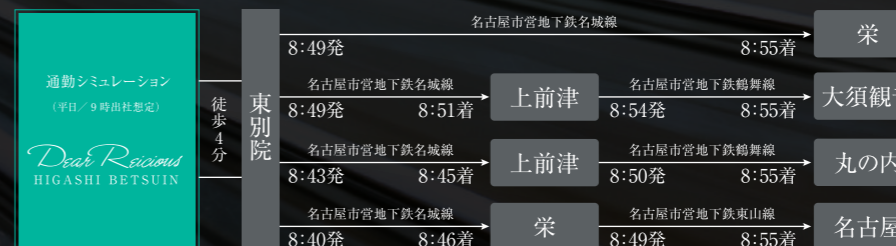


2021年  
10月  
オープン

## イオンモール Nagoya Noritake Garden

「名古屋」駅北東1kmに位置している「ノリタケの森」隣接地に誕生した、延床面積約14万㎡の複合施設。都市型ショッピングモールとオフィスを融合し、名古屋エリアの新たなランドマークとして注目を集めています。

## SIMULATION

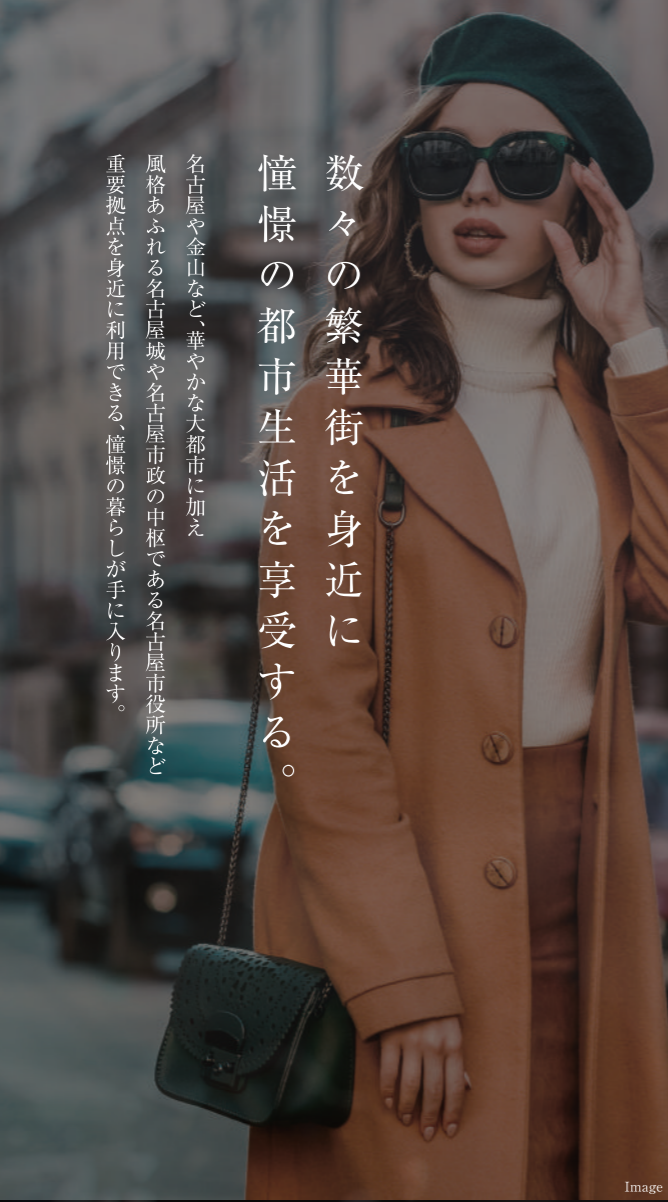


## TAXI INFORMATION

大須観音駅から現地へ
深夜 料金 <b>1,090円</b> 約8分(約2.5km)
栄駅から現地へ
深夜 料金 <b>1,410円</b> 約10分(約3.2km)
名古屋駅から現地へ
深夜 料金 <b>2,050円</b> 約15分(約4.8km)

※料金は「NAVITIME」ホームページにて計算。普通深夜料金・初乗り運賃1.052kmまで450円、以後237mごとに80円加算。道路状況により異なります。1円単位は切り上げ。深夜料金は22時～5時の間に乗車した場合、全走行距離2割増で算出しています。

# URBAN LUXURY



数々の繁華街を身近に  
憧れの都市生活を享受する。

名古屋や金山など華やかな大都市に加え  
風格あふれる名古屋城や名古屋市政の中枢である名古屋市役所など  
重要拠点を身近に利用できる、憧れの暮らしが手に入ります。



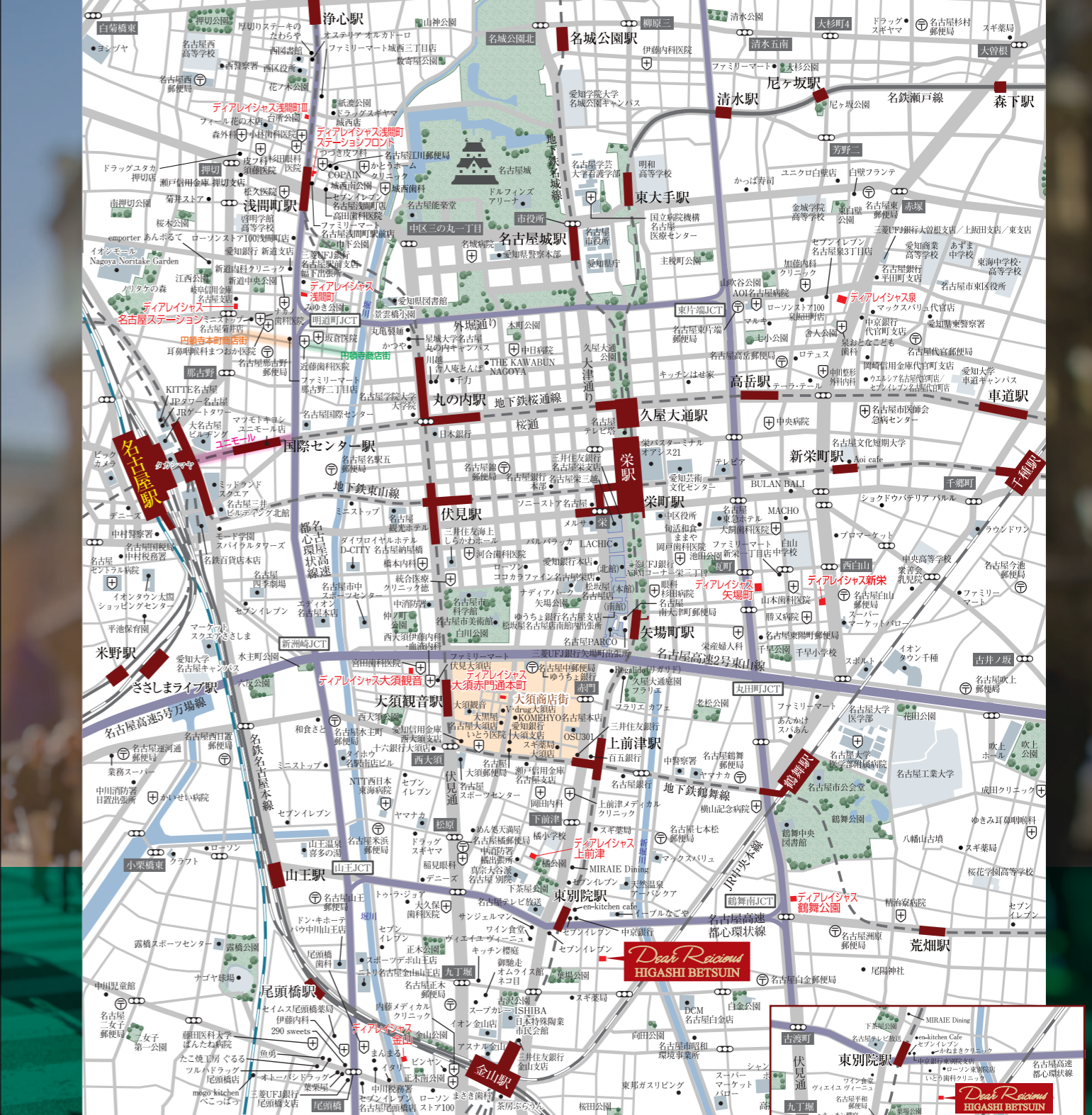
**JPタワー名古屋** (約4,060m)  
JP TOWER NAGOYA  
名古屋駅と直結でショッピングに便利な商業施設。入居しているKITTE名古屋には、名古屋らしさの発信をコンセプトに様々なテナントが軒を連ねています。



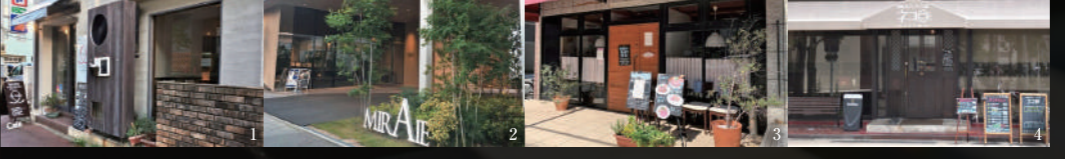
**ミッドランド スクエア** (約3,780m)  
MIDLAND SQUARE  
ショッピングや映画などが楽しめる多彩な商業施設。5層吹抜のアトリウムや屋外展望台などの多彩な設備を備え、駅周辺に賑わいをもたしています。



**大名古屋ビルヂング** (約4,000m)  
DAINAGOYA BUILDING  
名古屋駅桜通口正面にある複合商業施設。2021年には開業5周年リニューアルが行われ、新たなショッピングがオープンし日々賑わいを見せています。



## GOURMET



1. en-kitchen cafe (約450m) / 野菜の本来の味を生かした料理と、季節や体調にあった料理がカフェで食べられるお店。やさしい味のカフェ飯が人気です。
2. MIRAI Dining (約620m) / 世界的建築家の隈研吾氏が手掛けた安らぎの空間で、懐石料理などをいただけます。五感で美味を楽しむ「真和食」堪能できます。
3. キッチンカベ (約730m) / どこか懐かしいレトロな雰囲気と暖かい店内で「大正カツ」や肉感たっぷりの「ハンバーグ」などを楽しむ洋食屋です。
4. 御馳走オムライス 栄 栄目 (約780m) / ケチャップのほか、カルボナーラ、トマトソース、和風など様々な味のオムライスを満喫できます。



## LIFE INFORMATION

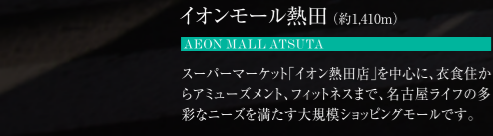
SHOPPING	HOSPITAL	PARK&PUBLIC	BANK
ショッピング施設 ローソン 東別院店 ..... 徒歩 3分 (約 180m) スギ薬局 金山北店 ..... 徒歩 4分 (約 310m) アスナル 金山 ..... 徒歩11分 (約 880m) イオンモール 熱田 ..... 徒歩18分 (約 1,410m)	医療施設 いとう歯科クリニック ..... 徒歩 3分 (約 170m) 平子 医院 ..... 徒歩 3分 (約 180m) かねまきクリニック ..... 徒歩 4分 (約 260m) としむ会診療センタークリニック ..... 徒歩 7分 (約 490m)	公園&公共施設 葉場公園 ..... 徒歩 3分 (約 190m) 長岡公園 ..... 徒歩 5分 (約 380m) 名古屋平井郵便局 ..... 徒歩 6分 (約 450m) 古沢公園 ..... 徒歩 8分 (約 570m)	銀行 中京銀行 東別院支店 ..... 徒歩 5分 (約 340m) 愛知銀行 金山支店 ..... 徒歩 9分 (約 680m) 北陸銀行 金山橋支店 ..... 徒歩10分 (約 730m) 三井住友銀行 金山支店 ..... 徒歩11分 (約 810m)

## SHOPPING MALL

大規模ショッピング施設を気軽に普段使い。



**アスナル金山** (約880m)  
ASUNAL KANAYAMA  
ファッションからグルメまで、多彩なショップが outcomes するショッピングモールです。イベントスペース「明日なる!広場」では、音楽ライブなどが開催され、多くの人々で賑わいます。



**イオンモール 熱田** (約1,410m)  
AEON MALL TSUBUTA  
スーパーマーケット「イオン熱田店」を中心に、衣食住からアミューズメント、フィットネスまで、名古屋ライフの多彩なニーズを満たす大規模ショッピングモールです。

## 洗練の都市に根付く歴史の息吹。

### 名古屋城 (約4,090m)

**NAGOYA CASTLE**  
国の特別史跡に指定され、国宝と同じ価値を持つと評価される名古屋城。名古屋のシンボルとして地元住民に愛されながら歴史を継承しています。



### 名古屋市役所 (約4,050m)

**NAGOYA CITY HALL**  
中央にそびえる高さ53.5mの時計棟が印象的な庁舎。名古屋市の執行機関としての役割を担いながら、国の重要文化財として指定されています。



## CULTURE ASSETS

Ranking  
名古屋の魅力を示すランキングデータ

<p><b>第1位</b> 愛知県民が選んだ住みたい街</p> <p>1位...名古屋 2位...金山 3位...豊橋</p>	<p><b>第1位</b> 名古屋市民が選んだ住みたい街</p> <p>1位...名古屋 2位...金山 3位...星ヶ丘</p>
---	---

※出典:SUUMO「住みたい街ランキング2020 愛知県版/名古屋版」

## KITCHEN



**2口ガスコンロ**  
強い火で手早く料理ができる2口ガスコンロを採用しました。



**キッチン下部収納**  
取り出しやすい大容量(W=1200)の収納を装備しました。



**レンジフード**  
素早く煙を排出するレンジフードを装備しました。



**上部吊戸棚**  
食器や小物類などを収納できる便利な吊戸棚を設置しています。(耐震ラッチ扉)

## BATHROOM



**浴室換気乾燥機**  
雨天の衣類乾燥はもちろん、24時間換気機付でカビを防ぎ、浴室を清潔に保ちます。



**ランドリーパイプ**  
タオルなどを掛けることはもちろん、衣類乾燥時にも重宝するランドリーパイプです。



**サーモスタット付水栓**  
温度調節に優れたサーモスタット付水栓を設置しました。



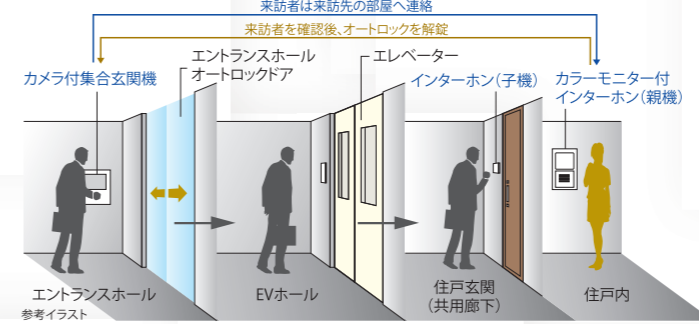
**床**  
水はけが良い表面特殊加工の床は、乾きやすい仕上げとなっています。

# INTERIOR & EQUIPMENT

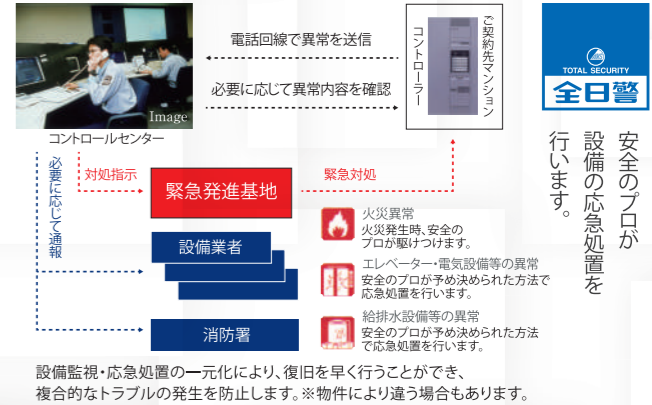
考え抜かれた機能的な空間設計が、心安らげる時間を演出します。

## SECURITY

■オートロックシステム



入居者が共用玄関の来訪者をカラーモニターと音声会話で確認し、解錠操作後に自動ドアが開きます。 共用玄関と住戸玄関ドア前で、二重の音声会話確認ができ、安全な暮らしが確保できます。



**集合玄関機** 参考写真

**カラーモニター付インターホン(親機)** 参考写真

カラーモニター付インターホン  
エントランスホールのカメラ付集合玄関機で来訪者をカラーモニターで確認できます。

**ダブルロック・プッシュビルドドアハンドル** 参考写真

各住戸玄関ドアにハンドルの押しだけで操作できるプッシュビルドドアハンドルを採用しました。

**玄関扉** 参考写真

ダブルロック・プッシュビルドドアハンドルにハンドルの押しだけで操作できるプッシュビルドドアハンドルを採用しました。

**ダブルロック デンプル錠** 参考写真

先進のピッキング対策キーを採用しました。(エントランス集合玄関機部ノックキー)

**宅配ボックス** 参考写真

不在時に届けられた荷物をお預かりします。

**防犯カメラ・防犯モニター** 参考写真

9ヶ所に設けた防犯カメラでエントランスホールやエレベーター内を監視します。

## POWDER ROOM



**シングルレバー混合水栓**  
ワンハンド操作でお湯と水、止水・吐水の切替が可能です。



**洗面下収納**  
洗面ボウルの下部に大きな収納を完備しました。

## TOILET



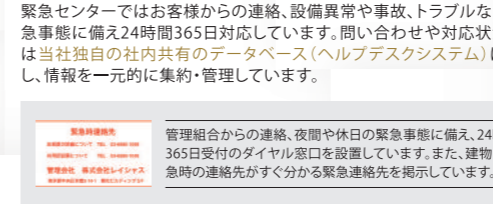
**シャワートイレ**  
使いやすさと清潔さを保つ抗菌仕様の温水シャワー洗浄機能付の便座です。



**カウンター・上部吊戸棚**  
トイレトーパーなどの収納として使えるカウンター・上部吊戸棚を設置しました。

## BUILDING MANAGEMENT

いつでも安心・安全を24時間緊急対応システム



## MULTIMEDIA

入居様が無料使い放題のWi-Fiシステム導入 (CIMS:C-five Internet Mansion System)

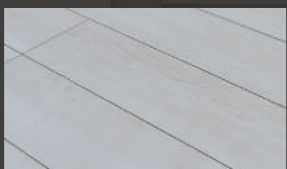
本物件は、(株)シーファイブが提供するインターネットサービスとの一括契約により、常時接続環境を実現した「インターネット使い放題」のマンションです。Wi-Fi対応で入居時から無線でインターネットを楽しめます。

マルチメディアコンセント  
Wi-Fi・110CS・BS・地上波デジタル放送用端子、TELアウトレット端子(空配管)・電源を一体化。  
※電話回線はNTTへの申込が必要です(工事費別途)。

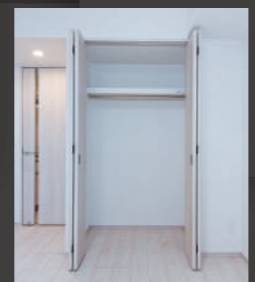
# COMFORT LIFE

心地よい暮らしをサポートする機能的な設備をご用意しました。

**フローリング**  
清潔感を感じさせる明るいなチュラル系フローリングを採用しました。



**下足入**  
玄関まわりの収納に便利な下足入れを設置しました。

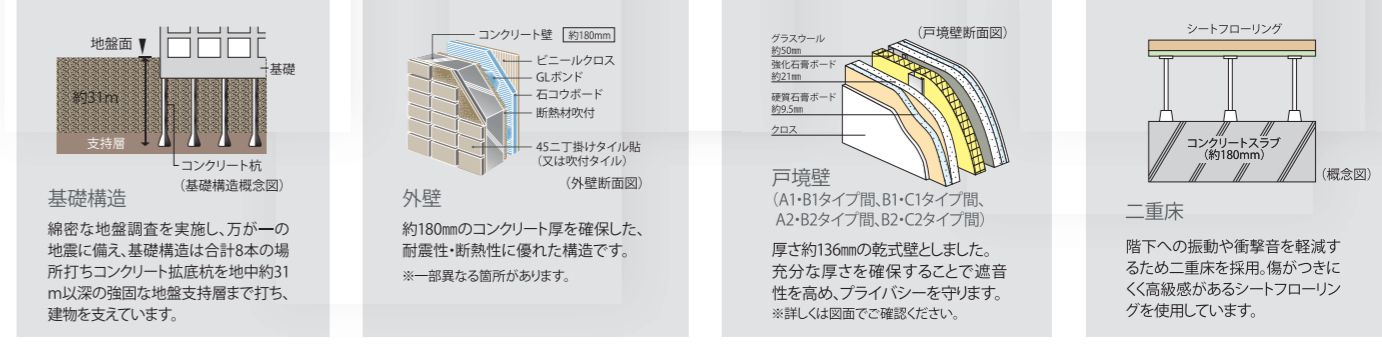


**クローゼット**  
洋服を豊富に収納でき、空間をスッキリ保ちます。



**エアコン**  
全住戸にエアコンを標準装備しました。住んだその日から快適にお過ごしいただけます。

## STRUCTURE



# FACADE DESIGN

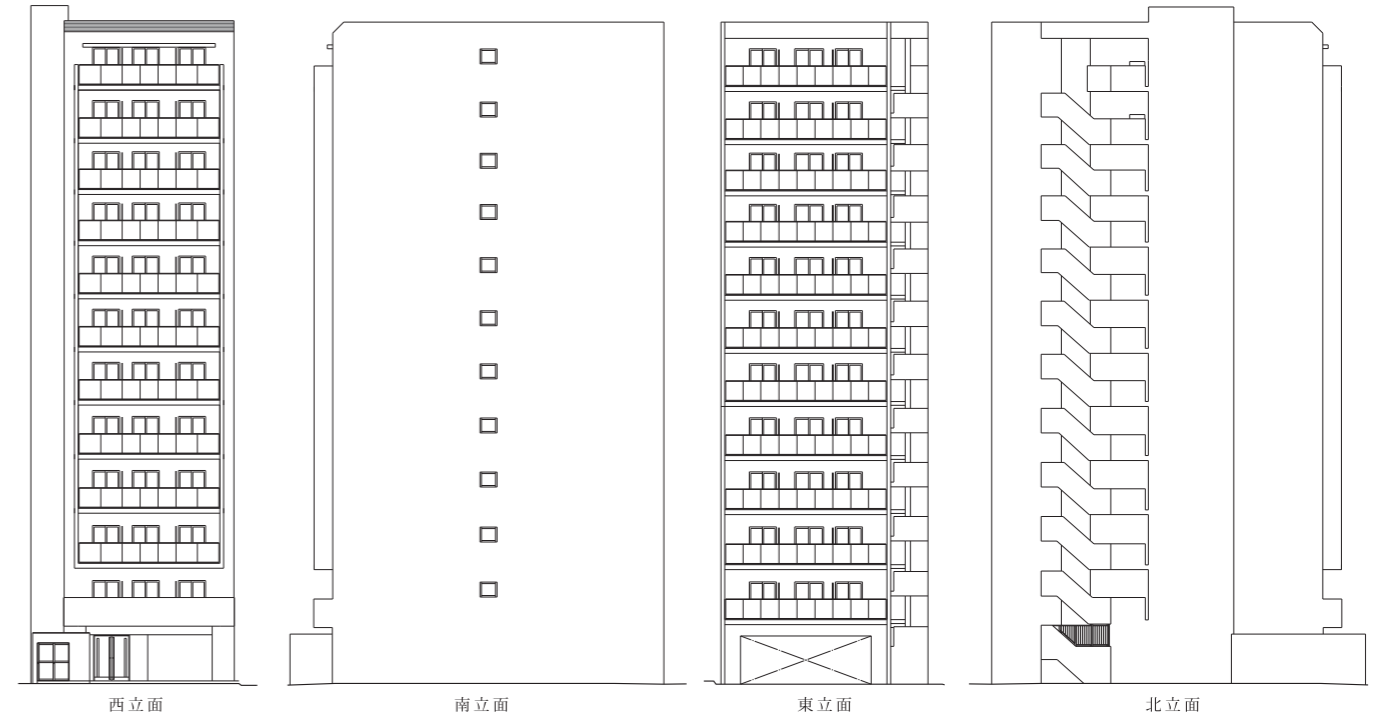
ファサード美学の全貌が  
いま、明らかになる。

穏やかな色調の外壁タイルを身に纏い、  
オーセンティックな存在感を放ちつつも  
シャープなガラスパネルを配したバルコニーが  
都市型レジデンスを感じさせる堂々たるフォルム。  
優しいダウンライトの灯りに誘われて  
一步エントランスに足を踏み入ると、  
そこには、高級感たどよう石目調のタイルが織りなす  
格調高き迎賓空間が邸主を別世界へと  
エスコートしていきます。

※掲載の完成予想図は設計段階の図面を基に描いたもので実際とは多少異なります。  
また、雨樋などの設備機器等は表現されておりません。

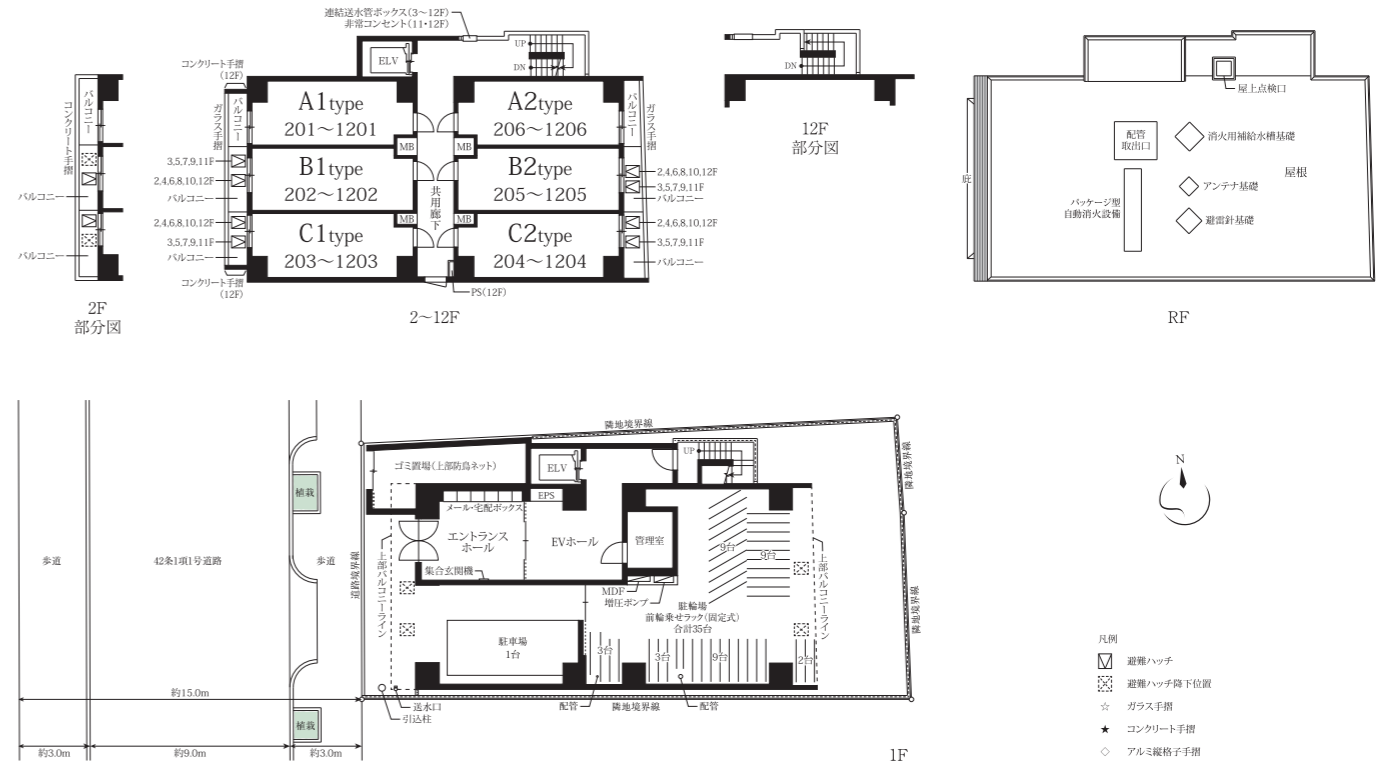
## ELEVATION PLAN

SCALE 1/400



## FLOOR PLAN

SCALE 1/330



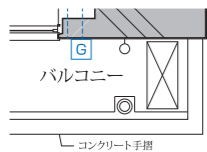
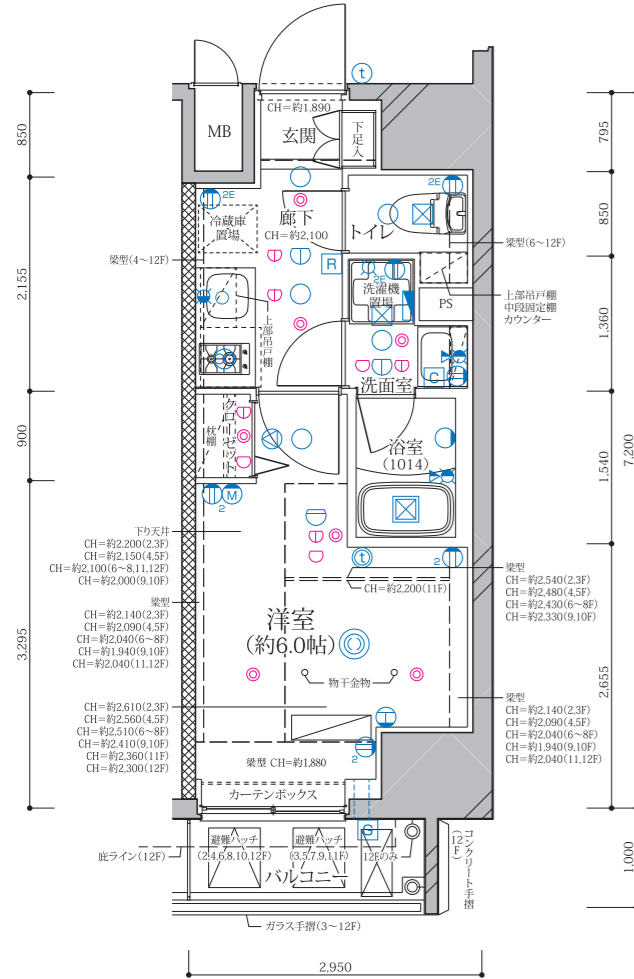
### 図面集をご覧になるにあたって

■寸法単位はmmです。■各タイプの間仕切り寸法は、住宅設備機器等設置の取配上、変更している場合があります。■各タイプの住居専有面積には外部に面するメーターボックス(MB)・パイプスペース(PS)の面積を含みます。■住居専有面積は壁芯計算によります。したがって内法面積による登記面積は、この壁芯計算の面積より少なくなります。■建物の設備(外構・付属設備・造園)・外観の一部(色彩・形状)は所轄官公庁の指導・施工の都合上により変更することがありますので、予めご了承ください。■図面及び仕上概要に関しては、施工の都合上一部変更していることがありますので、予めご了承ください。■建築基準法の延焼の恐れのある部分及び行政上の指導部分の窓ガラスは網入りガラスとなります。■社会情勢の変化、建築資材の需要動向等により、仕上げ・仕様を変更していることがありますので、予めご了承ください。■各住戸の避難器具、ハッチの位置について、各階平面図をご参照ください。縮尺・方位はトレース・印刷製版の関係上、多少の誤差を生じる場合がありますので、予めご了承ください。■帖数計算は一帖を1.62㎡で算出し、少数点第2位以下を切り捨てて表示してあります。■設備記号は施工上の都合により実際の取付位置と異なる場合があります。■各階の柱の大きさ、壁厚には多少の誤差があり、寸法等に差異が生じる場合がありますので、予めご了承ください。■梁型、下り天井の形状については、各階によって異なる場合があります。■窓の開き勝手は施工上変更になる場合があることを、予めご了承ください。■住戸の内部に点検口が設置される場合があります。■ビニールクロス、CFシート等の仕上材は、製品の性質上継ぎ目が見られる場合があります。予めご了承ください。※図面・概要等は分譲当時の設計図をもとに作成したもので現況と相違する場合は現況を優先します。■表示面積・坪面積は、1㎡=0.3025坪とし、小数点第3位以下は切り捨ててあります。

C1 TYPE

- 住居専有面積/21.24㎡(約6.42坪)
バルコニー面積(2F)/2.95㎡(約0.89坪)
バルコニー面積(3~12F)/2.40㎡(約0.72坪)

ROOM NUMBER : 203.303.403.503.603.703.803.903.1003.1103.1203



2F部分図

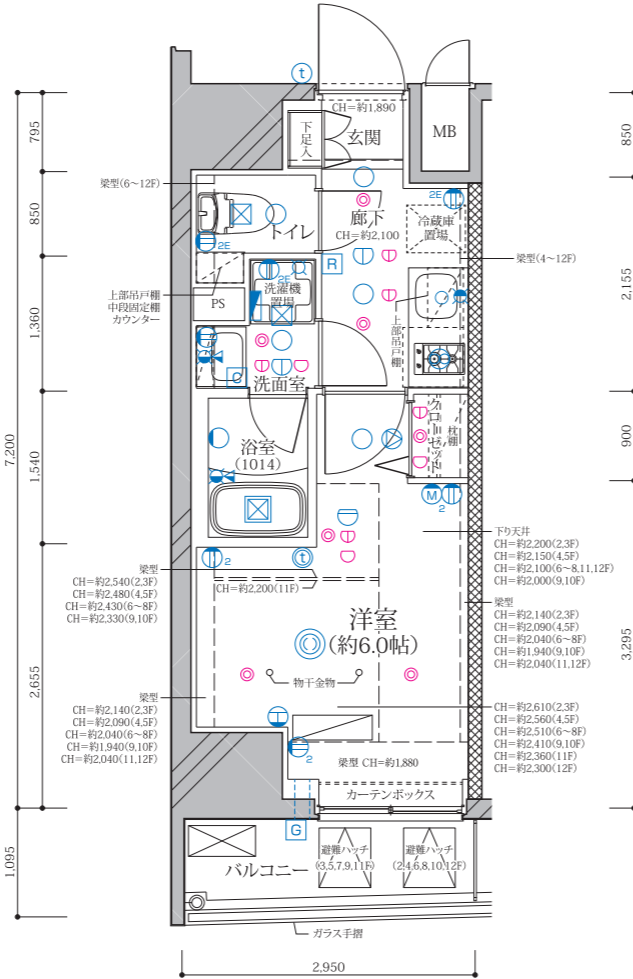
凡例

- 1口コンセント
2口コンセント
アース付2口コンセント
エアコン用コンセント
マルチメディアコンセント(アース付3口コンセント+TV+TEL(空配管)+Wi-Fi)
ダウンライト
キッチン棚下灯
ブラケットライト
シーリングライト
インターホン親機
インターホン子機
非常放送スピーカー
混合水栓
シャワー付混合水栓
給水栓
給湯器
浴室換気乾燥機リモコン
浴室換気乾燥機
吸込口
換気扇
分電盤
感知器(差動式)
感知器(定温式)
感知器(差動式・パッケージ型/11,12Fのみ)
感知器(定温式・パッケージ型/11,12Fのみ)
消火放出口(パッケージ型/11,12Fのみ)
給気口
パイプスペース
メーターボックス
エアコン室内機実装
エアコン室外機実装

C2 TYPE

- 住居専有面積/21.24㎡(約6.42坪)
バルコニー面積/3.12㎡(約0.94坪)

ROOM NUMBER : 204.304.404.504.604.704.804.904.1004.1104.1204



OUTLINE

建築概要

名称 / デイアレイシャス東別院
所在地 / 愛知県名古屋市中区平和二丁目810番-1(地番)
交通 / 名古屋駅地下鉄名城線・名港線「東別院」駅徒歩4分(出入口2)
用途地域 / 商業地域
建築概要 / 鉄筋コンクリート造、地上12階
総戸数 / 66戸(他に管理室1戸)
専有面積 / 20.52㎡(22戸)~21.24㎡(44戸)
建築確認番号 / 第BVJ-NAG21-10-1197号(令和3年12月3日)
竣工予定 / 2023年7月上旬

設備概要

[共用部分]
電気 / 中部電力ミライズ株式会社
給排水 / 公営水道(増圧ポンプによる直接給水)
防犯 / カメラ付オートロックシステム、防犯カメラ9ヵ所(エレベーター内1ヵ所含む)
避難 / 屋外避難階段、避難ハッチ、非常用照明
エレベーター / 9人乗り1基(速度60m/min・防犯カメラ付)

[専有部分]

電気 / 契約容量30A(最大40Aまで増量可能)
水道 / 公営水道(共用MB内戸別メーターによる検針)
給湯 / ユニットバス、キッチン、洗濯機置場、トイレ、洗面化粧台、給湯器に給湯
防犯 / ドアガード、防犯ドアスコop、防犯サムターン、TVモニター付インターホン(カラーモニター)
冷暖房 / エアコン1基設置(エアカットバルブ付)
洗面化粧台 / W600
トイレ / 温水シャワー・洗浄機能便座付洋式便器、ペーパーホルダー、タオル掛け、カウンター、上部吊戸棚、中段固定棚

◆外部仕上

Table with 2 columns: 部位 (Roof, Exterior Wall, Balcony, etc.) and 仕上 (Materials like waterproofing, tiles, etc.)

◆内部仕上(共用部分)

Table with 6 columns: 区分 (Elevator Hall, etc.), 床 (Flooring), 巾木 (Skirting), 壁 (Walls), 天井 (Ceiling), 備考 (Remarks)

◆内部仕上(専有部分)

Table with 6 columns: 区分 (Entrance, Hall, etc.), 床 (Flooring), 巾木 (Skirting), 壁 (Walls), 天井 (Ceiling), 備考 (Remarks)

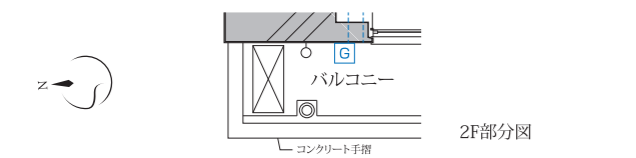
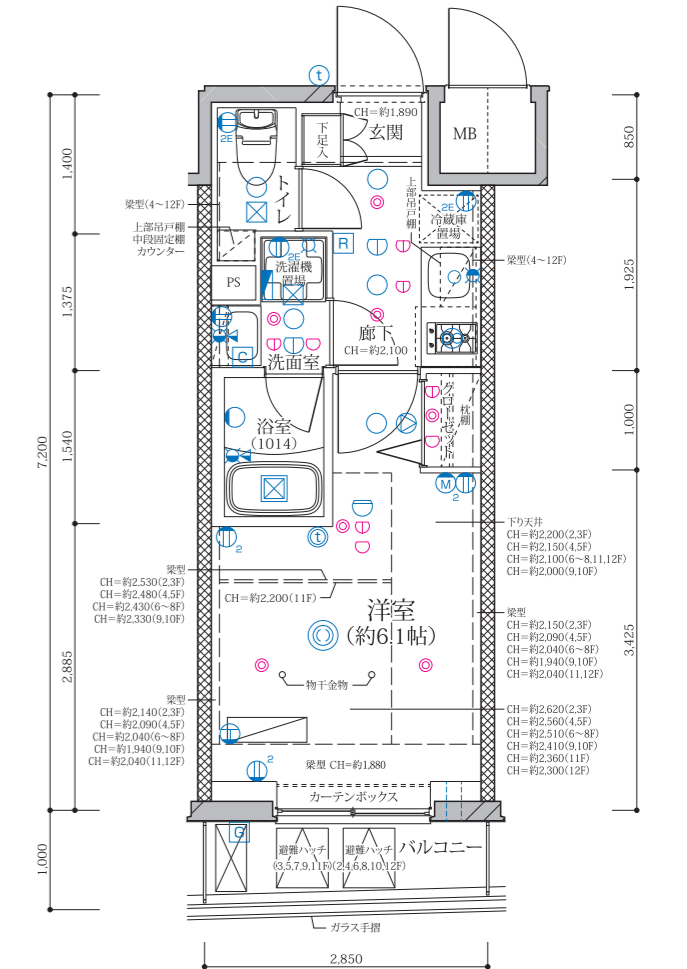
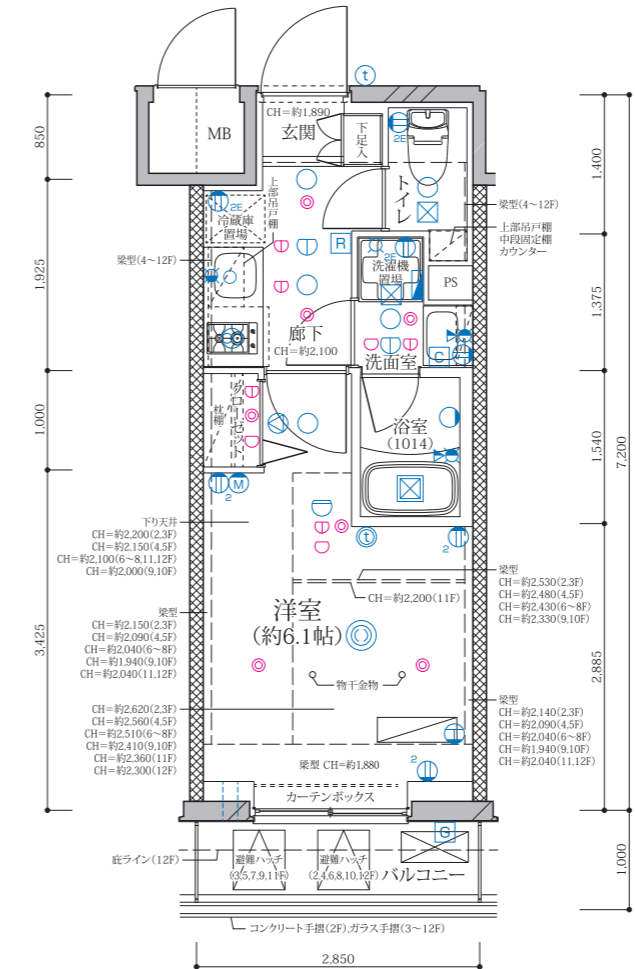
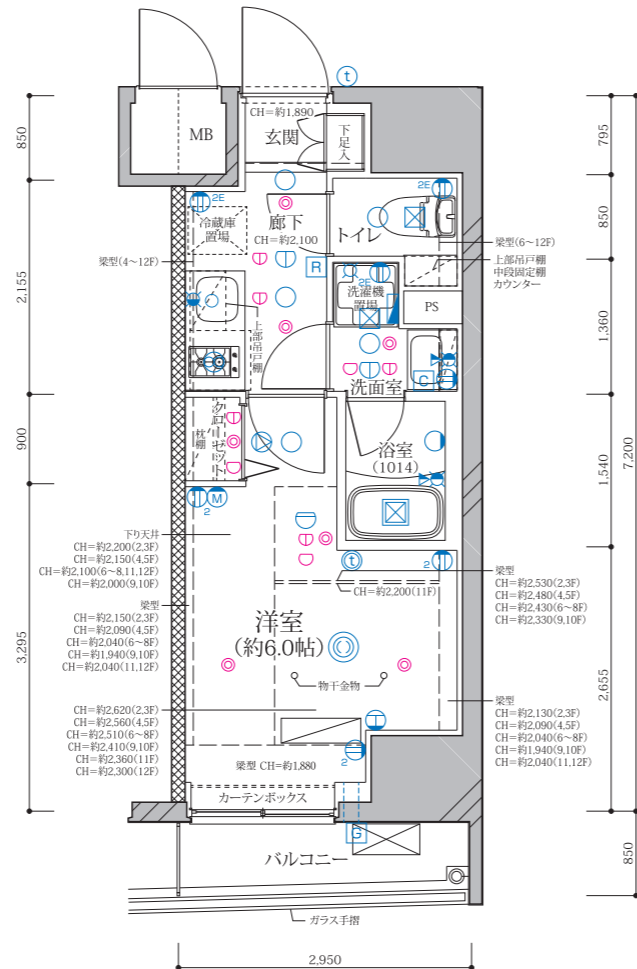
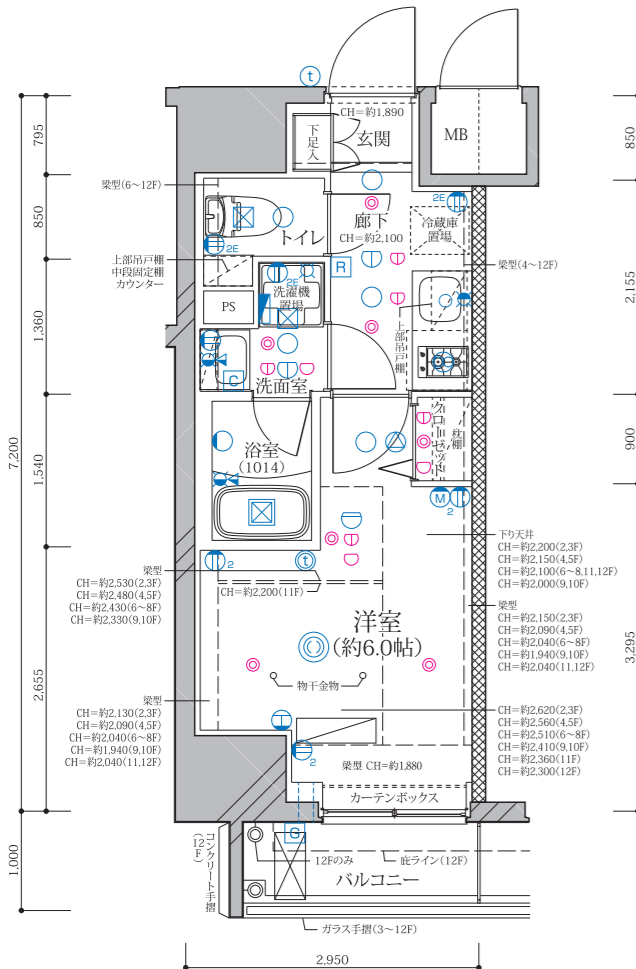
Grid table showing unit numbers (A1, B1, C1, C2, B2, A2) across floors from 12F to 1F.

**A1 TYPE** ■住居専有面積/21.24㎡(約6.42坪)  
 ■バルコニー面積(2F)/2.95㎡(約0.89坪)  
 ■バルコニー面積(3~12F)/2.40㎡(約0.72坪)  
 ROOM NUMBER : 201.301.401.501.601.701.801.901.1001.1101.1201

**A2 TYPE** ■住居専有面積/21.24㎡(約6.42坪)  
 ■バルコニー面積/2.63㎡(約0.79坪)  
 ROOM NUMBER : 206.306.406.506.606.706.806.906.1006.1106.1206

**B1 TYPE** ■住居専有面積/20.52㎡(約6.20坪)  
 ■バルコニー面積/2.85㎡(約0.86坪)  
 ROOM NUMBER : 202.302.402.502.602.702.802.902.1002.1102.1202

**B2 TYPE** ■住居専有面積/20.52㎡(約6.20坪)  
 ■バルコニー面積/2.77㎡(約0.83坪)  
 ROOM NUMBER : 205.305.405.505.605.705.805.905.1005.1105.1205



凡例

- ① 1口コンセント
- ② 2口コンセント
- ③ アース付2口コンセント
- ④ エアコン用コンセント
- ⑤ マルチメディアコンセント(アース付3口コンセント+TV+TEL(空配管)+Wi-Fi)
- ⑥ ダウンライト
- ⑦ キッチン棚下灯
- ⑧ ブラケットライト
- ⑨ シーリングライト
- ⑩ インターホン親機
- ⑪ インターホン子機
- ⑫ 非常放送スピーカー
- ⑬ 混合水栓
- ⑭ シャワー付混合水栓
- ⑮ 給水栓
- ⑯ 給湯器リモコン
- ⑰ 給湯器
- ⑱ 浴室換気乾燥機リモコン
- ⑲ 浴室換気乾燥機
- ⑳ 吸込口
- ㉑ 換気扇
- ㉒ 分電盤
- ㉓ 感知器(差動式)
- ㉔ 感知器(定温式)
- ㉕ 感知器(差動式・パッケージ型/11.12Fのみ)
- ㉖ 感知器(定温式・パッケージ型/11.12Fのみ)
- ㉗ 消火放出口(パッケージ型/11.12Fのみ)
- ㉘ 給気口
- ㉙ PS
- ㉚ MB
- ㉛ エアコン室内機実装
- ㉜ エアコン室外機実装

	A1	B1	C1	C2	B2	A2
12F	1201	1202	1203	1204	1205	1206
11F	1101	1102	1103	1104	1105	1106
10F	1001	1002	1003	1004	1005	1006
9F	901	902	903	904	905	906
8F	801	802	803	804	805	806
7F	701	702	703	704	705	706
6F	601	602	603	604	605	606
5F	501	502	503	504	505	506
4F	401	402	403	404	405	406
3F	301	302	303	304	305	306
2F	201	202	203	204	205	206
1F	エントランスホール・EVホール・メール・宅配ボックス 管理室・駐車場・駐輪場					

凡例

- ① 1口コンセント
- ② 2口コンセント
- ③ アース付2口コンセント
- ④ エアコン用コンセント
- ⑤ マルチメディアコンセント(アース付3口コンセント+TV+TEL(空配管)+Wi-Fi)
- ⑥ ダウンライト
- ⑦ キッチン棚下灯
- ⑧ ブラケットライト
- ⑨ シーリングライト
- ⑩ インターホン親機
- ⑪ インターホン子機
- ⑫ 非常放送スピーカー
- ⑬ 混合水栓
- ⑭ シャワー付混合水栓
- ⑮ 給水栓
- ⑯ 給湯器リモコン
- ⑰ 給湯器
- ⑱ 浴室換気乾燥機リモコン
- ⑲ 浴室換気乾燥機
- ⑳ 吸込口
- ㉑ 換気扇
- ㉒ 分電盤
- ㉓ 感知器(差動式)
- ㉔ 感知器(定温式)
- ㉕ 感知器(差動式・パッケージ型/11.12Fのみ)
- ㉖ 感知器(定温式・パッケージ型/11.12Fのみ)
- ㉗ 消火放出口(パッケージ型/11.12Fのみ)
- ㉘ 給気口
- ㉙ PS
- ㉚ MB
- ㉛ エアコン室内機実装
- ㉜ エアコン室外機実装

	A1	B1	C1	C2	B2	A2
12F	1201	1202	1203	1204	1205	1206
11F	1101	1102	1103	1104	1105	1106
10F	1001	1002	1003	1004	1005	1006
9F	901	902	903	904	905	906
8F	801	802	803	804	805	806
7F	701	702	703	704	705	706
6F	601	602	603	604	605	606
5F	501	502	503	504	505	506
4F	401	402	403	404	405	406
3F	301	302	303	304	305	306
2F	201	202	203	204	205	206
1F	エントランスホール・EVホール・メール・宅配ボックス 管理室・駐車場・駐輪場					