

価値ある人生設計のご提供で、最高の至福をお約束。

私たちは、マンションのオーナー様と住まう方に対する責任があります。この“お客様に対する責任”を柱に、都市型オーナーズマンションの分譲と賃貸管理等の事業を展開。将来を見通すパースペクティブ（将来的視野・展望）な視点で、投資用マンションの開発に精通し、オーナー様の大切な資産運用をサポートしています。それは、単にマンションを販売するだけでなく、お客様の一生を通じてサポートする事業だと確信しています。

# CENTURY 21<sup>レイシヤス</sup>

## 大切な人、輝く未来、幸せの追求をともに

国土交通大臣免許(2)第9488号(公社)首都圏不動産公正取引協議会加盟  
〒104-0031 東京都中央区京橋2-14-1 兼松ビルディング5階

Tel 03-6880-1002 Fax 03-6880-1009 <https://www.reicious.co.jp>

センチュリー21の加盟店は、すべて独立・自営です。



*Dear Reicious*  
IMAIKE



# WHERE YOU FEEL PRECIOUS

## 名古屋の真価を暮らす

名古屋東部エリアでは中心的存在の今池。<ディアレイシャス今池>が誕生する。  
最寄り駅の「今池」駅は、名古屋市営地下鉄の東山線と桜通線の2路線が利用可能です。  
さらに、都心部の「名古屋」「栄」を身近に控える利便性の高い立地が魅力。  
大都市にも近く、住環境も整っている住みやすい立地は、  
ビジネスでもプライベートでも過ごしやすい街として、注目を集めています。



「今池」駅

名古屋市営地下鉄東山線▶

◀名古屋市営地下鉄桜通線

Dear Precious  
IMAIKE

千種公園

名古屋

栄

丸の内

名古屋城

※現地周辺の航空写真(2024年1月撮影)一部CG加工をしており実際とは異なります。

名古屋市営地下鉄東山線・桜通線  
「今池」駅徒歩 8 分 (出入口1 / 約620m)



久屋大通庭園



外観完成予想図 ※完成予想図は図面を基に描き起こしたもので、実際とは多少異なります。



# DIRECT ACCESS INCREASES FREE TIME

## 2路線利用。 名古屋直通的利便性がゆとりを手に入れる

利用できるのは、地下鉄東山線と桜通線。東山線を利用すれば、「名古屋」駅との中間地点で、観光地としても有名な「栄」駅・「伏見」駅へ行けます。また、桜通線の「丸の内」駅へもダイレクトアクセス。県内の中心的エリアへ直通で行ける利便性の高さは、忙しいビジネスパーソンにとっても時間のゆとりを感じさせてくれる魅力があります。



SAKAE



- 名古屋市営地下鉄東山線
  - 名古屋市営地下鉄桜通線
- 「今池」駅より徒歩 **8分**  
(約620m/出入口1)
- 「久屋大通」駅へ……直通 **5分** (5分)  
名古屋市営地下鉄桜通線利用
- 「栄」駅へ……直通 **5分** (5分)  
名古屋市営地下鉄東山線利用
- 「丸の内」駅へ……直通 **7分** (7分)  
名古屋市営地下鉄桜通線利用
- 「伏見」駅へ……直通 **8分** (7分)  
名古屋市営地下鉄東山線利用
- 「名古屋」駅へ……直通 **10分** (10分)  
名古屋市営地下鉄桜通線利用
- 「金山」駅へ…… **15分** (15分)  
名古屋市営地下鉄東山線利用、「栄」駅で名古屋市営地下鉄名城線に乗り換え  
※「ジョルダン」にて算出(2024年3月現在)。※上記所要時間は通勤時(目的駅に7:00~9:00着)、( )内は日中平常時(目的駅に10:00~16:00着)における一例です。乗り換え、および待ち時間等を含みます。時間帯、季節等により異なりますのでご了承ください。



# CONTINUE TO EVOLVE FROM THE CENTER

## 県内随一のターミナルシティ「名古屋」駅周辺は、未来へ向けて進化を続ける

「名古屋」駅周辺の開発は、リニア中央新幹線の開業を見据え、駅前の整備を中心に進行しています。東側駅前広場に続いて、西側駅前広場でも再整備が行われ、世界の目的地となる新しいランドマークを目指して工事を進めています。



リニア中央新幹線  
驚異的な時短革命を実現する、次世代交通「リニア中央新幹線」。営業最高速度は時速500km、「品川」駅から「名古屋」駅を最速40分で結ぶことが予定され、工事計画が進行しています。



※JR東海HP「リニア中央新幹線」に基づく。

開業時期未定



リニア中央新幹線計画路線図

### 名鉄 名古屋駅地区再開発

商業、オフィス、ホテル、レジデンスを中心とした用途を、適正規模で効率的に配置し、利便性の高いターミナル機能の形成を図るとともに、南北に長い敷地特性を活かし再開発エリアの価値最大化を目指します。

※名古屋鉄道「名鉄 名古屋駅地区再開発 全体計画」による。



着工未定

### 名古屋駅西側駅前広場デザイン計画

駅前広場の再整備は、リニア中央新幹線の開業の機会を捉え、世界の目的地となる名古屋の新しい顔づくりを目指して整備を進めています。西側では、「関係性を紡ぐリニアフロンティア」をコンセプトとした、デザイン計画を発表し、着々とリニューアルに向けて進行しています。

※名古屋市HP「名古屋駅西側駅前広場デザイン計画」による。



2023年度以降工事予定





名古屋を享受する快適な暮らしの創造

# THE WONDERS OF LIVING IN IMAIKE

## CITY CENTER

高層ビルが林立する、  
中枢部ならではの賑わい



ミッドランドスクエア (約5,380m)  
MIDLAND SQUARE  
ショッピングや映画などが楽しめる多彩な商業施設。5層吹き抜の atrium や屋外展望台などの多彩な設備を備え、駅周辺に賑わいをもたしています。



大名古屋ビルヂング (約5,340m)  
DAINAGOYA BUILDING  
名古屋駅桜通口正面にある複合商業施設。2021年には開業5周年リニューアルが行われ、新たなショップがオープンし日々賑わいを見せています。



JPタワー名古屋 (約5,530m)  
JP TOWER NAGOYA  
名古屋駅と直結でショッピングに便利な商業施設。入居しているKITE名古屋には、名古屋らしさの発信をコンセプトに様々なテナントが軒を連ねています。



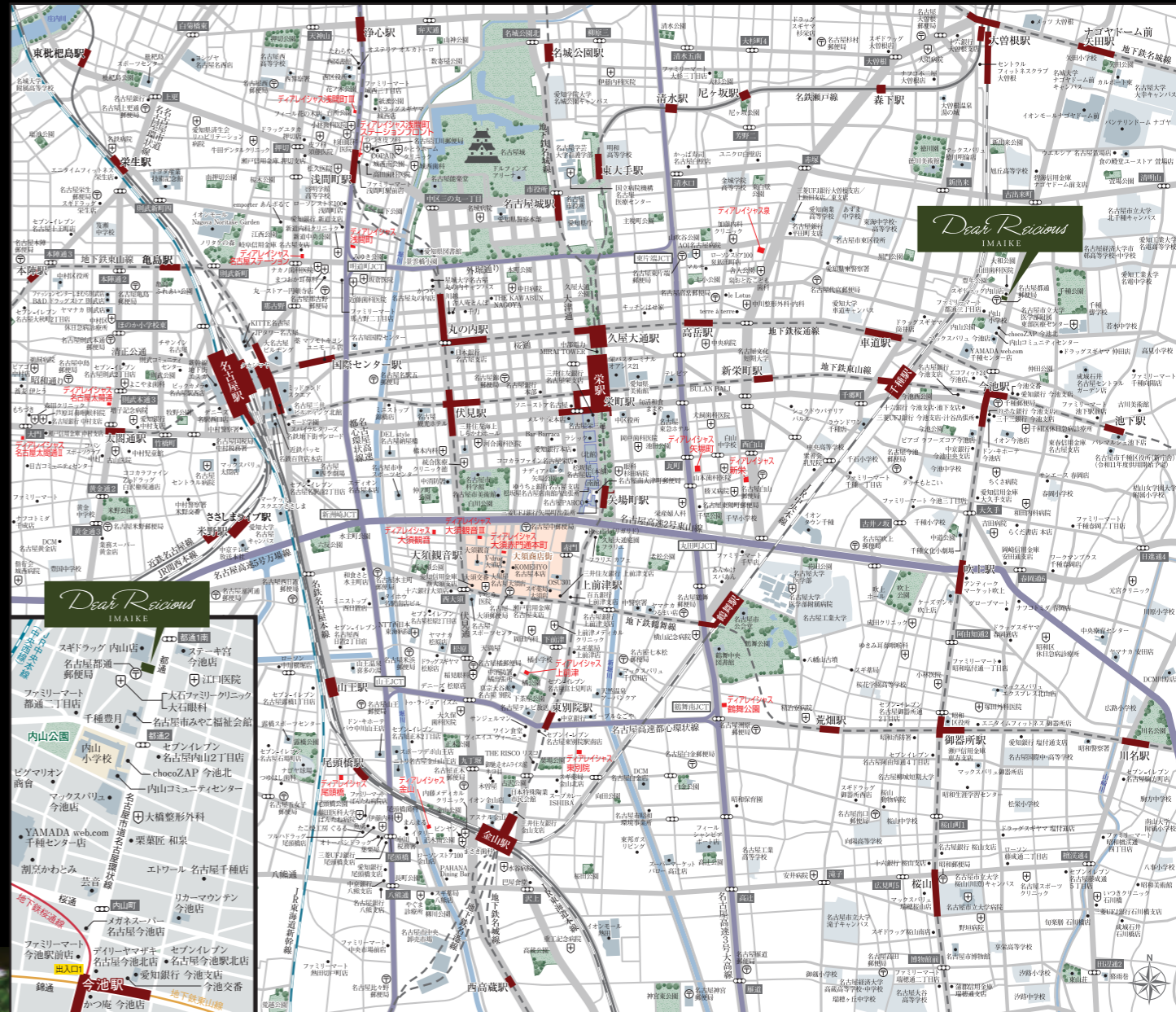
名古屋城 (約3,950m)  
NAGOYA CASTLE  
国の特別史跡に指定され、国宝と同じ価値を持つと評価される名古屋城。名古屋のシンボルとして地元住民に愛されながら歴史を継承しています。

## CULTURE ASSETS

洗練の都市に根付く歴史の息吹

徳川美術館 (約1,610m)  
THE TOKUGAWA ART MUSEUM  
1935年に開設された歴史ある美術館。収蔵品は、徳川家康の遺品をはじめ、尾張徳川家の歴代当主やその家族らの遺愛品を中心に、総数約1万件にのぼります。

バンテリンドームナゴヤ (約1,550m)  
VANTELIN DOME NAGOYA  
プロ野球球団「中日ドラゴンズ」の本拠地球場。ドラゴンズ戦の他、展示会、コンサートなどのイベントも開催されています。耐震設計で安全な施設です。



## URBAN OASIS

緑に囲まれる時間に憩う。

ノリタケの森 (約5,500m)  
NORITAKE GARDEN  
近代陶業発祥の地であるノリタケ本社敷地内にある、陶磁器に関する複合施設です。文化・暮らし・歴史をテーマにしたノリタケの伝統と技術の粋を楽しめます。

千種公園 (約430m)  
CHIKUSA PARK  
住宅街の中を季節に応じた花や木々の緑を眺めながら散策ができます。ユリ園やスポーツ施設もあり、幅広い世代が楽しめる公園です。

## 彩豊かな楽しみが集う、ショッピングが楽しい街

イオンモールナゴヤドーム前 (約1,440m)  
AEON MALL  
ファッション、飲食店、サービスなどの専門店が構成されている大型ショッピングモール。約150店舗が入店しており、休日の買い物にとっても便利です。

マックスバリュ 今池店 (約260m)

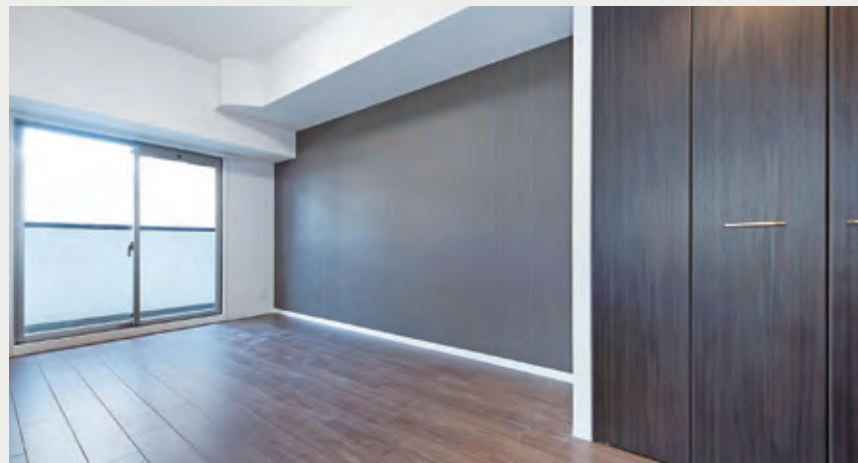
ナゴヤセントラルガーデン (約920m)

## LIFE INFORMATION

SHOPPING	PUBLIC	BANK
スギドラッグ 内山店 ..... 徒歩 1分 (約 70m)	内山コミュニティセンター ..... 徒歩 3分 (約 220m)	名古屋都通郵便局 ..... 徒歩 1分 (約 50m)
セブンイレブン 名古屋内山2丁目店 ..... 徒歩 3分 (約 200m)	今池交番 ..... 徒歩 9分 (約 710m)	愛知銀行 今池支店 ..... 徒歩 9分 (約 720m)
ファミリーマート 都通2丁目店 ..... 徒歩 3分 (約 240m)	徳川美術館 ..... 徒歩21分 (約 1,610m)	りそな銀行 今池支店 ..... 徒歩10分 (約 790m)
マックスバリュ 今池店 ..... 徒歩 4分 (約 260m)		
YAMADA web.com 千種センター店 ..... 徒歩 9分 (約 670m)		
ドン・キホーテ 今池店 ..... 徒歩11分 (約 830m)		
成城石井 名古屋セントラルガーデン店 ..... 徒歩12分 (約 920m)		
ナゴヤセントラルガーデン ..... 徒歩12分 (約 920m)		
ピアゴラフーズコア今池店 ..... 徒歩12分 (約 930m)		
イオンモールナゴヤドーム前 ..... 徒歩18分 (約 1,440m)		
	HOSPITAL	SPORTS・PARK
	大石眼科 ..... 徒歩 1分 (約 80m)	chocoZAP 今池北 ..... 徒歩 3分 (約 190m)
	山田歯科医院 ..... 徒歩 2分 (約 100m)	内山公園 ..... 徒歩 3分 (約 240m)
	大石ファミリークリニック ..... 徒歩 2分 (約 100m)	千種公園 ..... 徒歩 6分 (約 430m)
	名古屋市立大学医学部附属東部医療センター ..... 徒歩 8分 (約 610m)	エコフィット24 今池店 ..... 徒歩 8分 (約 630m)

# COMFORT

心地よい暮らしをサポートする機能的な設備をご用意しました。



## クローゼット

洋服を豊富に収納でき、空間をスッキリ保ちます。



## 下足入

玄関まわりの収納に便利な下足入を設置しております。



## エアコン

全住戸にエアコンを標準装備。住んだその日から快適にお過ごしいただけます。



1K  
STYLE

## TOILET



## KITCHEN



### 2口ガスコンロ

強い火で手早く料理ができる2口ガスコンロを採用しております。



### シングルレバー混合水栓



### レンジフード

素早く煙を排出するレンジフードを装備しました。



### シンク



## POWDER ROOM



### シングルレバー混合水栓

湯温・湯量が片手で操作できる機能的な水栓です。



### 洗面ボウル

使いやすいW=600の洗面ボウルを採用しました。



## BATHROOM



### 浴室換気乾燥機

衣類を乾燥させることができ、24時間換気機能付きなので浴室のカビや湿気も抑制できます。



## クローゼット

洋服を豊富に収納でき、空間をスッキリ保ちます。



## 下足入

玄関まわりの収納に便利な下足入を設置しております。



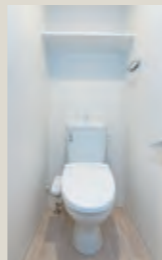
## エアコン

リビングにエアコンを標準装備。住んだその日から快適にお過ごしいただけます。(LDKのみ)



1LDK  
2LDK  
STYLE

## TOILET



## KITCHEN



### 2口ガスコンロ

強い火で手早く料理ができる2口ガスコンロを採用しております。

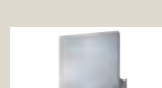


### シングルレバー混合水栓



### レンジフード

素早く煙を排出するレンジフードを装備しました。



### シンク



## POWDER ROOM



### シングルレバー混合水栓

湯温・湯量が片手で操作できる機能的な水栓です。



### 洗面ボウル

使いやすいW=750の洗面ボウルを採用しました。



## BATHROOM



### 浴室換気乾燥機

衣類を乾燥させることができ、24時間換気機能付きなので浴室のカビや湿気も抑制できます。

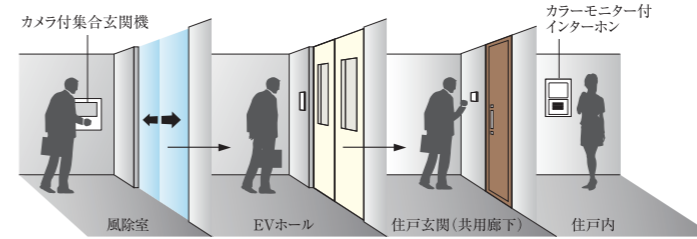


# INTERIOR&EQUIPMENT

細部にまでこだわり、考え抜かれた機能的な空間設計が、心安らげる時間を演出します。

## SECURITY

### ■オートロックシステム(参考イラスト)



### カメラ付オートロックシステム

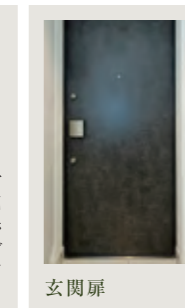
集合玄関機にカメラを付け、部屋内のカラーモニター付インターホンで映像と音声によって来訪者を確認できる先進のシステムです。不審者をシャットアウトし、都市生活の安全とプライバシーをしっかり守ります。



カラーモニター付インターホン  
風除室集合玄関機のカメラに映った来訪者をカラーモニターで確認できます。



ダブルロック・プッシュブルドアハンドル  
各住戸玄関ドアにハンドルの押しだけで操作できるプッシュブルドアハンドルを採用しました。



玄関扉



ダブルロック デインブル錠  
先進のピッキング対策キーを採用しました。



宅配ボックス  
不在時に届けられた荷物をお預かりします。



防犯カメラ・防犯モニター  
12箇所に設けた防犯カメラでエントランスやエレベーター内を監視します。

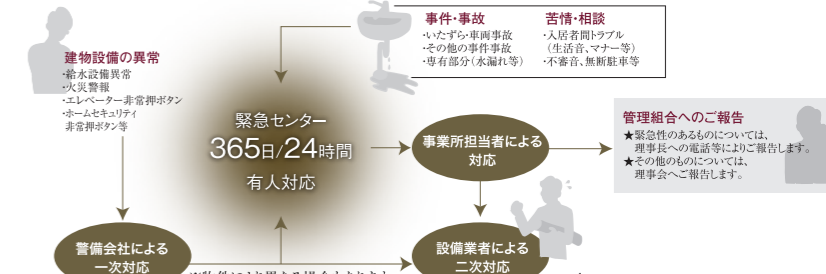
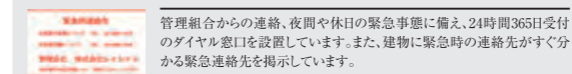


設備監視・応急処置の一元化により、復旧を早く行うことができ、複合的なトラブルの発生を防止します。\*物件により異なる場合がございます。

## BUILDING MANAGEMENT

### いつでも安心・安全を 24時間緊急対応システム

緊急センターではお客様からの連絡、設備異常や事故、トラブルなどの緊急事態に備え24時間365日対応しています。問い合わせや対応状況などは当社独自の社内共有のデータベースに登録し、情報を一元的に集約・管理しています。



## MULTIMEDIA

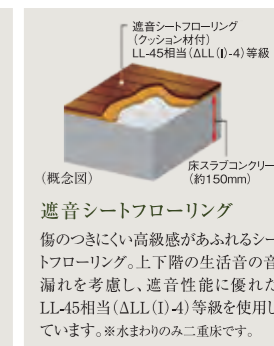
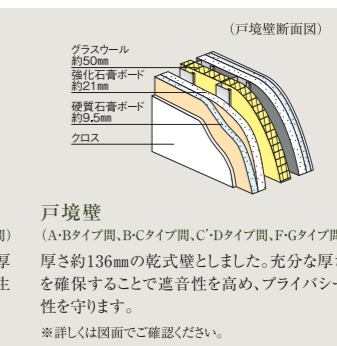
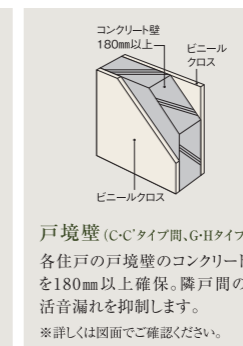
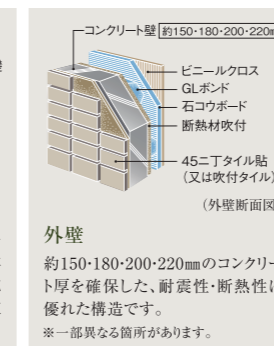
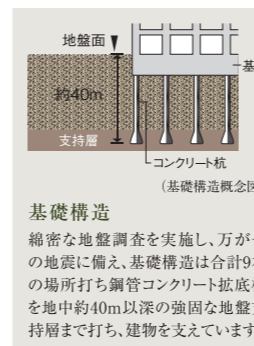
### 入居様が無料使い放題のWi-Fiシステム導入 (CIMS:C-five Internet Mansion System)

本物件は、(株)シーファイブが提供するインターネットサービスとの一括契約により、常時接続環境を実現した「インターネット使い放題」のマンションです。Wi-Fi対応で入居時から無線でインターネットを楽しめます。

\*インターネットご利用時の速度は、お客様のご利用環境、回線の混雑状況などによって低下する場合があります。



## STRUCTURE



# ENTRANCE HALL

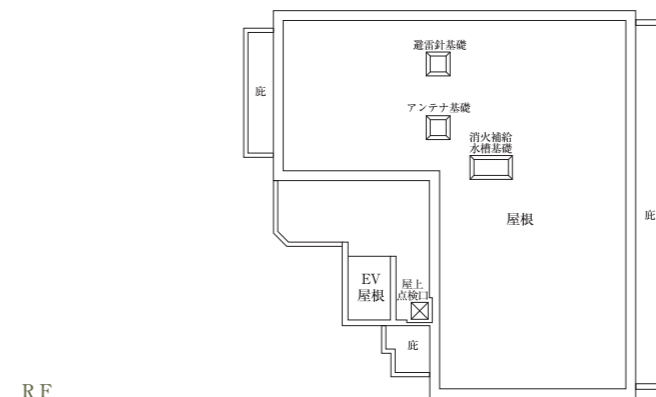


外と内を自然につなぐ優しい色合いと柔らかい間接照明が、癒しの空間を創出

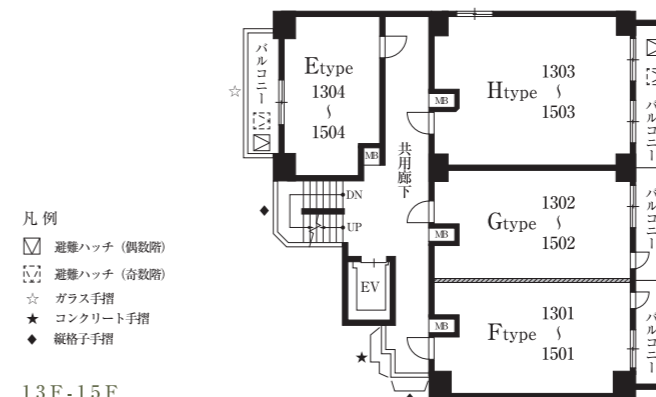
エントランスホール完成予想図 ※完成予想図は図面を基に描き起こしたもので、実際とは多少異なります。

# FLOOR PLAN

平面図 (SCALE:1/285)



RF



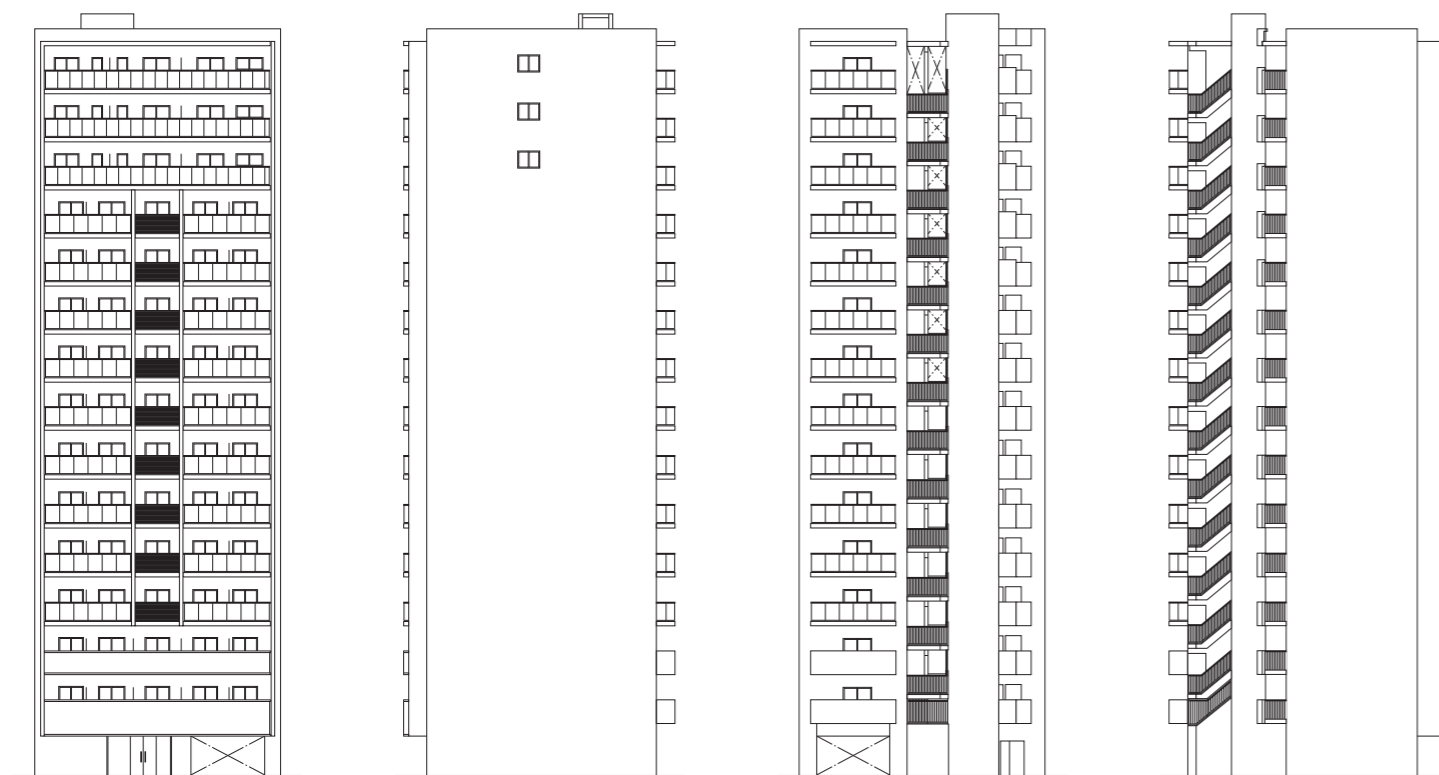
13F・15F

- 凡例
- ☒ 避難ハッチ (偶数階)
  - ☑ 避難ハッチ (奇数階)
  - ☆ ガラス手摺
  - ★ コンクリート手摺
  - ◆ 縦格子手摺



# ELEVATION PLAN

立面図 (SCALE:1/450)



EAST

NORTH

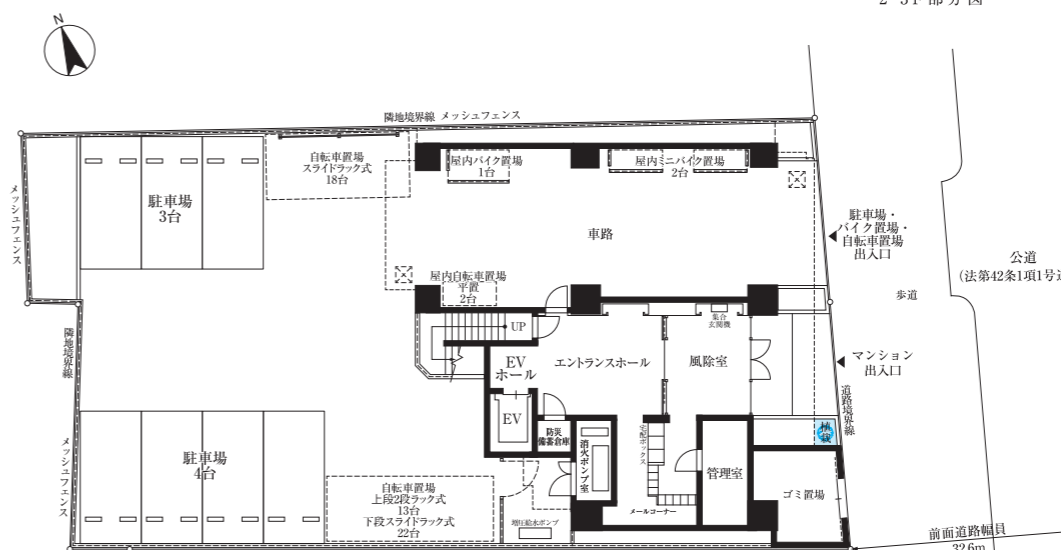
WEST

SOUTH

2F・12F

- 凡例
- ☒ 避難ハッチ (偶数階)
  - ☑ 避難ハッチ (奇数階)
  - ☆ ガラス手摺
  - ★ コンクリート手摺
  - ◆ 縦格子手摺
  - ◇ ルーバー手摺

2F・12F



1F / 敷地配置図

- 凡例
- ☒ 避難ハッチ降下位置

## 図面集をご覧になるにあたって

■寸法単位はmmです。 ■各タイプの間仕切り法は、住宅設備機器等設置の取まり上、変更している場合があります。 ■各タイプの住居専有面積には外部共用廊下にあるメーターボックス(MB)・パイプスペース(PS)の面積を含みます。 ■住居専有面積は壁芯計算によります。したがって内法面積による登記面積は、この壁芯計算の面積より少なくなります。 ■建物の設備(外構・付属設備・造園)・外観の一部(色彩・形状)は所轄官公庁の指導・施工の都合上により変更することがありますので、予めご了承ください。 ■図面及び仕上概要に関しては、施工の都合上一部変更していることがありますので、予めご了承ください。 ■建築基準法の延焼の恐れのある部分及び行政上の指導部分の窓ガラスは網入りガラスとなります。 ■社会情勢の変化、建築資材の需要動向等により、仕上げ・仕様を変更していることがありますので、予めご了承ください。 ■各住戸の避難器具、ハッチの位置について、各階平面図をご参照ください。縮尺・方位はトレス・印刷製版の関係上、多少の誤差を生じる場合がありますので、予めご了承ください。 ■帖数計算は一帖を1.62㎡で算出し、少数点第2位以下を切り捨てて表示してあります。 ■設備記号は施工上の都合により実際の取付位置と異なる場合があります。 ■各階の柱の大きさ、壁厚には多少の誤差があり、寸法等に差異が生じる場合がありますので、予めご了承ください。 ■梁型、下り天井の形状については、各階によって異なる場合があります。 ■窓の聞き勝手は施工上変更になる場合があることを、予めご了承ください。 ■住戸の内部に点検口が設置される場合があります。 ■ビニールクロス、CFシート等の仕上材は、製品の性質上継ぎ目が見える場合があります。予めご了承ください。 ※図面・概要等は分譲当時の設計図をもとに作成したもので現況と相違する場合は現況を優先します。 ■表示面積・坪面積は、1㎡=0.3025坪とし、小数点第3位以下は切り捨ててあります。



# ROOM PLAN

間取り図 (SCALE:1/90)

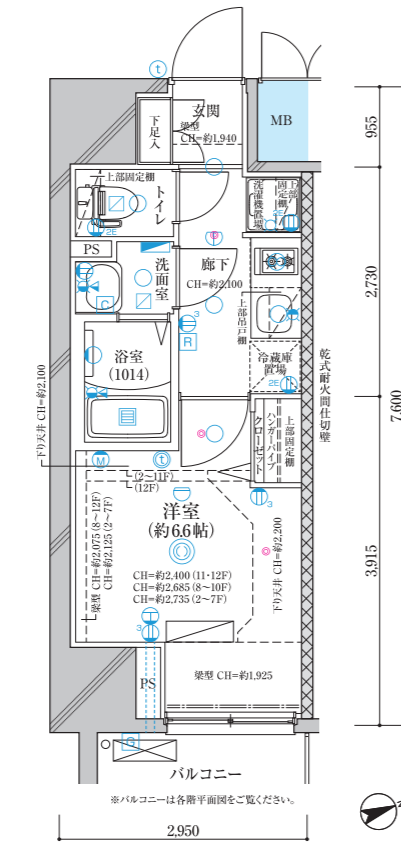
凡例

- 1口コンセント
- 3口コンセント
- アース付2口コンセント
- ダウンライト (キッチン棚下灯含む)
- ブラケットライト
- シーリングライト
- インターホン親機
- インターホン子機
- エアコン用コンセント
- マルチメディアコンセント (3口コンセント+TV+WIFI+TEL用空配管)
- マルチメディアコンセント (3口コンセント+TV)
- 混合水栓
- シャワー付混合水栓
- 給水栓
- 給湯器リモコン
- 給湯器
- 浴室換気乾燥機リモコン
- 分電盤
- 副吸口
- レンジフードファン
- 浴室換気乾燥機
- 感知器 (差動式) (洋室) (2~10F)
- 感知器 (定温式) (キッチン・廊下) (2~10F)
- スプリンクラー (11~15F)
- 給気スリーブ
- パイプスペース
- メーターボックス
- エアコン室内機実装
- エアコン室外機実装
- エアコン室内機想定位置
- エアコン室外機想定位置

15F	F	G	H	E		
	1501	1502	1503	1504		
14F	F	G	H	E		
	1401	1402	1403	1404		
13F	F	G	H	E		
	1301	1302	1303	1304		
12F	A	B	C	D	E	
	1201	1202	1203	1204	1205	1206
11F	A	B	C	D	E	
	1101	1102	1103	1104	1105	1106
10F	A	B	C	D	E	
	1001	1002	1003	1004	1005	1006
9F	A	B	C	D	E	
	901	902	903	904	905	906
8F	A	B	C	D	E	
	801	802	803	804	805	806
7F	A	B	C	D	E	
	701	702	703	704	705	706
6F	A	B	C	D	E	
	601	602	603	604	605	606
5F	A	B	C	D	E	
	501	502	503	504	505	506
4F	A	B	C	D	E	
	401	402	403	404	405	406
3F	A	B	C	D	E	
	301	302	303	304	305	306
2F	A	B	C	D	E	
	201	202	203	204	205	206
1F	管理室	エントランスホール	駐車場	駐車場	駐車場	駐車場
	自転車置場	風除室	屋内バイク置場	屋内バイク置場	屋内バイク置場	屋内バイク置場

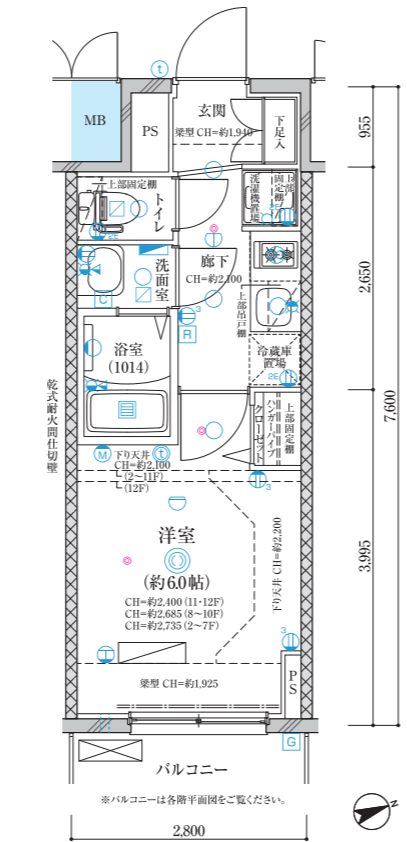
## A TYPE 専有面積 22.42㎡ (約6.78坪) 1K バルコニー面積 3.55㎡ (約1.07坪)

ROOM NUMBER 201/301/401/501/601/701/801/901/1001/1101/1201



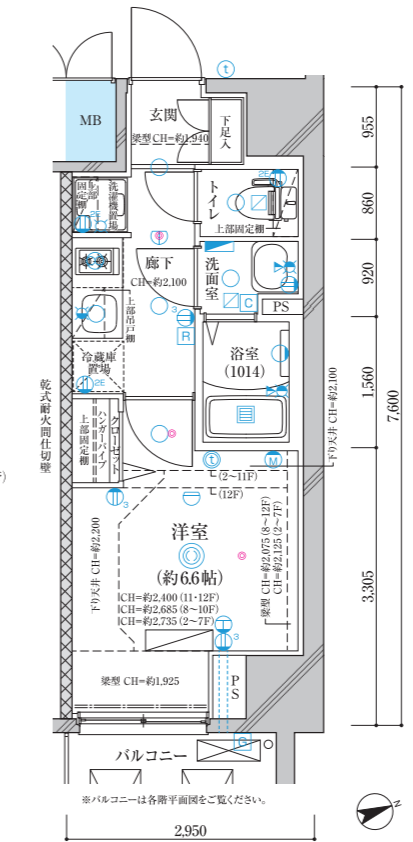
## B TYPE 専有面積 21.28㎡ (約6.43坪) 1K バルコニー面積 3.92㎡ (約1.18坪)

ROOM NUMBER 202/302/402/502/602/702/802/902/1002/1102/1202



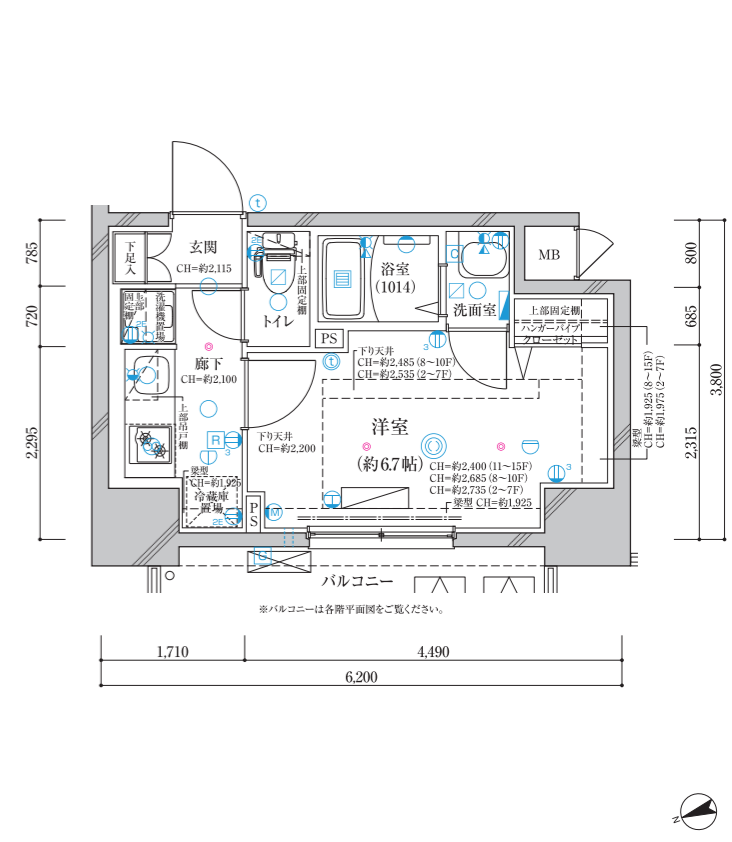
## D TYPE 専有面積 22.42㎡ (約6.78坪) 1K バルコニー面積 3.51㎡ (約1.06坪)

ROOM NUMBER 205/305/405/505/605/705/805/905/1005/1105/1205



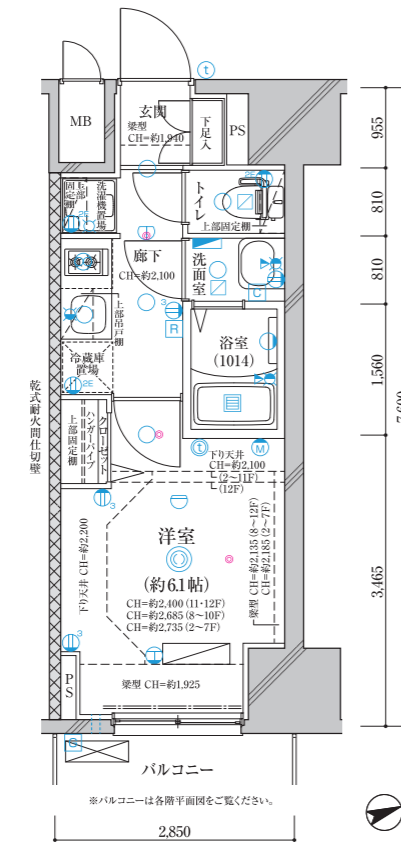
## E TYPE 専有面積 23.08㎡ (約6.98坪) 1K バルコニー面積 6.37㎡ (約1.92坪)

ROOM NUMBER 206/306/406/506/606/706/806/906/1006/1106/1206/1304/1404/1504



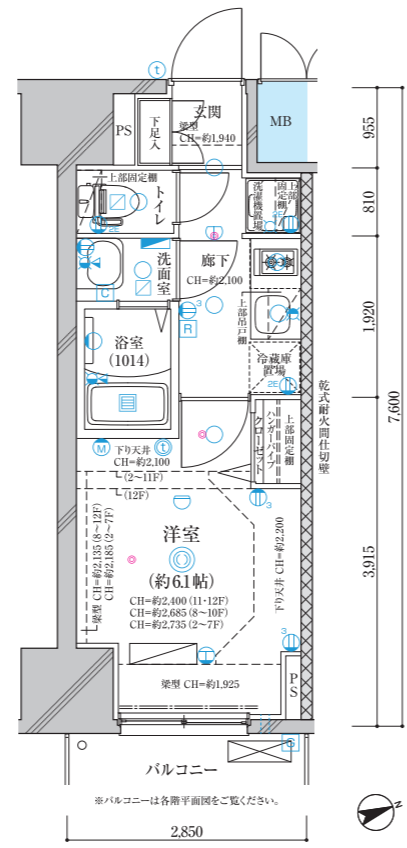
## C TYPE 専有面積 21.66㎡ (約6.55坪) 1K バルコニー面積 3.99㎡ (約1.20坪)

ROOM NUMBER 203/303/403/503/603/703/803/903/1003/1103/1203



## C' TYPE 専有面積 21.66㎡ (約6.55坪) 1K バルコニー面積 3.99㎡ (約1.20坪)

ROOM NUMBER 204/304/404/504/604/704/804/904/1004/1104/1204



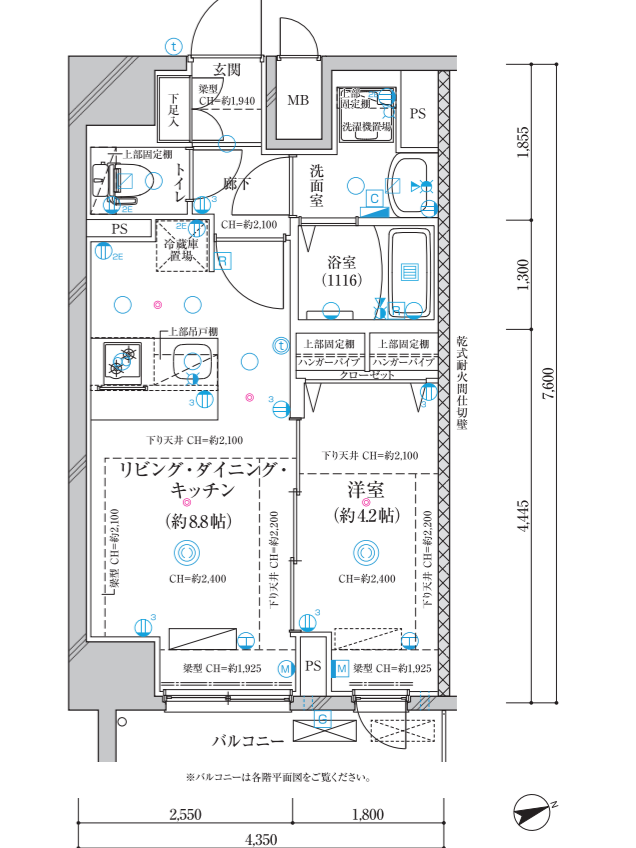
凡例

- 1口コンセント
- 3口コンセント
- アース付2口コンセント
- ダウンライト (キッチン棚下灯含む)
- ブラケットライト
- シーリングライト
- インターホン親機
- インターホン子機
- エアコン用コンセント
- マルチメディアコンセント (3口コンセント+TV+WIFI+TEL用空配管)
- マルチメディアコンセント (3口コンセント+TV)
- 混合水栓
- シャワー付混合水栓
- 給水栓
- 給湯器リモコン
- 給湯器
- 浴室換気乾燥機リモコン
- 分電盤
- 副吸口
- レンジフードファン
- 浴室換気乾燥機
- 感知器 (差動式) (洋室) (2~10F)
- 感知器 (定温式) (キッチン・廊下) (2~10F)
- スプリンクラー (11~15F)
- 給気スリーブ
- パイプスペース
- メーターボックス
- エアコン室内機実装
- エアコン室外機実装
- エアコン室内機想定位置
- エアコン室外機想定位置

15F	F	G	H	E		
	1501	1502	1503	1504		
14F	F	G	H	E		
	1401	1402	1403	1404		
13F	F	G	H	E		
	1301	1302	1303	1304		
12F	A	B	C	D	E	
	1201	1202	1203	1204	1205	1206
11F	A	B	C	D	E	
	1101	1102	1103	1104	1105	1106
10F	A	B	C	D	E	
	1001	1002	1003	1004	1005	1006
9F	A	B	C	D	E	
	901	902	903	904	905	906
8F	A	B	C	D	E	
	801	802	803	804	805	806
7F	A	B	C	D	E	
	701	702	703	704	705	706
6F	A	B	C	D	E	
	601	602	603	604	605	606
5F	A	B	C	D	E	
	501	502	503	504	505	506
4F	A	B	C	D	E	
	401	402	403	404	405	406
3F	A	B	C	D	E	
	301	302	303	304	305	306
2F	A	B	C	D	E	
	201	202	203	204	205	206
1F	管理室	エントランスホール	駐車場	駐車場	駐車場	駐車場
	自転車置場	風除室	屋内バイク置場	屋内バイク置場	屋内バイク置場	屋内バイク置場

## F TYPE 専有面積 33.06㎡ (約10.00坪) 1LDK バルコニー面積 5.51㎡ (約1.66坪)

ROOM NUMBER 1301/1401/1501





# ROOM PLAN

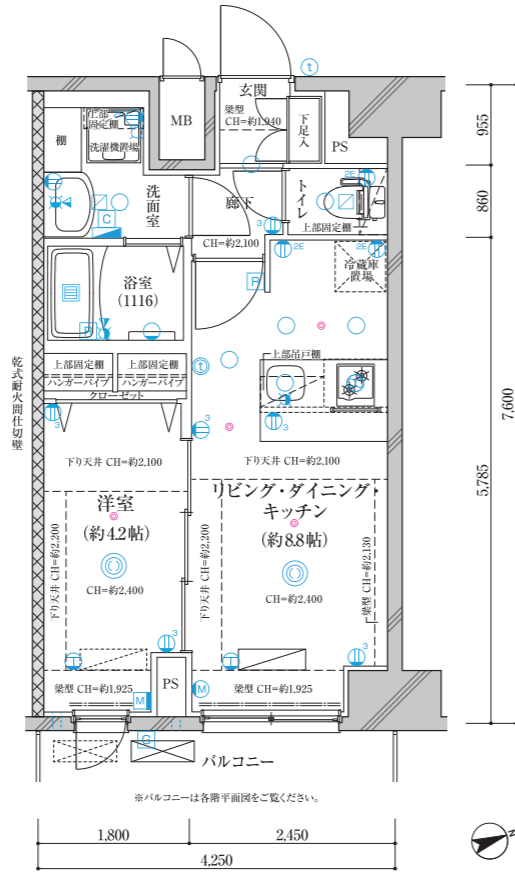
間取り図 (SCALE:1/90)

凡例

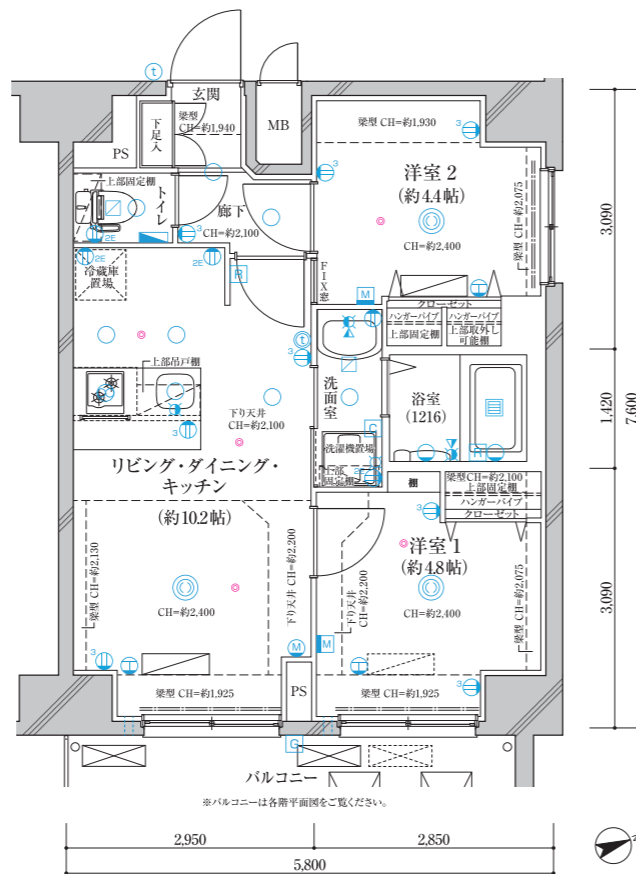
- 1口コンセント
- 3口コンセント
- アース付 2口コンセント
- ダウンライト (キッチン棚下灯含む)
- ブラケットライト
- シーリングライト
- インターホン親機
- インターホン子機
- エアコン用コンセント
- マルチメディアコンセント (3口コンセント+TV+Wi-Fi+TEL用配管)
- マルチメディアコンセント (3口コンセント+TV)
- 混合水栓
- シャワー付混合水栓
- 給水栓
- 給湯器リモコン
- 給湯器
- 浴室換気乾燥機リモコン
- 分電盤
- 副吸口
- レンジフードファン
- 浴室換気乾燥機
- 感知器 (差動式) (洋室) (2~10F)
- 感知器 (定温式) (キッチン・廊下) (2~10F)
- スプリンクラー (11~15F)
- 給気スリーブ
- パイプスペース
- MB
- エアコン室内機実装
- エアコン室外機実装
- エアコン室内機想定位置
- エアコン室外機想定位置

15F	F 1501	G 1502	H 1503	E 1504		
14F	F 1401	G 1402	H 1403	E 1404		
13F	F 1301	G 1302	H 1303	E 1304		
12F	A 1201	B 1202	C 1203	D 1204	E 1205	F 1206
11F	A 1101	B 1102	C 1103	D 1104	E 1105	F 1106
10F	A 1001	B 1002	C 1003	D 1004	E 1005	F 1006
9F	A 901	B 902	C 903	D 904	E 905	F 906
8F	A 801	B 802	C 803	D 804	E 805	F 806
7F	A 701	B 702	C 703	D 704	E 705	F 706
6F	A 601	B 602	C 603	D 604	E 605	F 606
5F	A 501	B 502	C 503	D 504	E 505	F 506
4F	A 401	B 402	C 403	D 404	E 405	F 406
3F	A 301	B 302	C 303	D 304	E 305	F 306
2F	A 201	B 202	C 203	D 204	E 205	F 206
1F	管理室 自転車置き場	エントランスホール 風除室		駐車場 屋内バイク置き場		

**G TYPE** 専有面積 **32.30**㎡ (約9.77坪)  
 ILDK バルコニー面積 **5.95**㎡ (約1.79坪)  
 ROOM NUMBER 1302/1402/1502



**H TYPE** 専有面積 **44.08**㎡ (約13.33坪)  
 2LDK バルコニー面積 **7.50**㎡ (約2.26坪)  
 ROOM NUMBER 1303/1403/1503



# OUTLINE

物件概要・設備概要・仕上表

## 建築概要

名称 / ディアレイヤス今池  
 所在地 / 愛知県名古屋市千種区豊年町1403番(地番)  
 愛知県名古屋市千種区豊年町14番12号(住居表示)  
 交通 / 名古屋市営地下鉄東山線・桜通線「今池」駅(出入口1) 徒歩8分  
 用途地域 / 商業地域、第2種住居地域  
 地域・地区 / 準防火地域、緑化地域、居住誘導区域、都市機能誘導区域、特定用途誘導地区、31m高度地区  
 建ぺい率 / 45.23% (許容89.98%)  
 準防火地域内の耐火建築物による緩和  
 容積率 / 399.86% (許容399.89%)  
 敷地面積 / 469.26㎡ (実測) (建築確認) 470.14㎡ (登記簿)  
 建築面積 / 212.23㎡  
 延床面積 / 2,512.71㎡  
 容積対象床面積 / 1,876.35㎡  
 構造・規模 / 鉄筋コンクリート造、地上15階  
 総戸数 / 78戸 (他に管理室1戸)  
 販売戸数 / 78戸  
 間取り / 1K (69戸)、1LDK (6戸)、2LDK (3戸)  
 専有面積 / 21.28㎡ (11戸)~44.08㎡ (3戸)  
 バルコニー面積 / 3.51㎡ (11戸)~7.50㎡ (3戸)  
 建築確認番号 / 第ERI-22033617号(令和4年10月6日)  
 分譲後の権利形態 / 敷地および建物共用部分は専有面積割合による所有権の共有、建物専有部分は区分所有権  
 売主 / 株式会社レイシャス  
 設計・監理 / 株式会社安藤建築設計  
 施工 / 株式会社杉本組  
 分譲後の管理形態 / 区分所有者全員で管理組合を結成し、管理会社へ委託  
 管理会社 / 株式会社レイシャス  
 管理方式 / 巡回方式  
 設計図書閲覧場所 / 株式会社レイシャス  
 竣工 / 2024年6月下旬  
 入居予定 / 2024年7月上旬

## 設備概要

[共用部分]  
 電気 / 中部電力ミライズ株式会社  
 ガス / 東邦ガス株式会社  
 給水 / 公営水道(増圧ポンプによる直接給水)  
 排水 / 汚水・雑排水・雨水は、公共下水道へ直接放流(合流方式)  
 防犯 / カメラ付きオートロックシステム、防犯カメラ12ヵ所(エレベーター内1ヵ所含む)  
 防火・防災 / 共同住宅用自動火災報知設備(1~15階)、消火器、避難器具、連結送水管設備(3~15階)、補助散水栓設備(2~10階)、スプリンクラー設備(11~15階)非常用コンセント(11~15階)、避雷針  
 避難 / 屋外避難階段、避難ハッチ、非常用照明、誘導灯  
 エレベーター / 9人乗り1基(定格速度105m/min・防犯カメラ付き)  
 テレビ共聴設備 / 地上デジタル放送、BS・110°CS共聴アンテナ(有料チャンネルは別途個別契約)  
 インターネット / 株式会社シーファイブ「CIMS Wi-Fi」  
 管理室 / 1階に設置  
 駐車場 / 敷地内7台(屋外)  
 駐輪場 / 平置き2台(屋内)、スライドラック式18台屋根付(屋外)  
 上段2段ラック式13台屋根付(屋外)、下段スライド式22台屋根付(屋外)  
 バイク置場 / 1台(屋内)  
 ミニバイク置場 / 2台(屋内)  
 ゴミ置場 / 敷地内に設置  
 その他 / メールボックス、宅配ボックス、防災備蓄倉庫、増圧給水ポンプ、消火ポンプ室

## [専有部分]

電気 / 契約容量30A:(A・B・C・C'・D・Eタイプ)、契約容量30A:(最大50Aまで増量可能F・G・Hタイプ)  
 ガス / 都市ガス(共用MB内戸別メーターによる検針)  
 水道 / 公営水道(共用MB内戸別メーターによる検針)  
 給水 / ユニットバス、キッチン、洗濯機置場、トイレ、洗面化粧台、給湯器に給水  
 給湯 / ガス給湯器(16号)によりユニットバス、洗面化粧台、キッチンに給湯(F・G・Hタイプは追い焚き機能付)  
 換気 / キッチンレンジフードによる強制排気、浴室・洗面室・トイレは浴室換気乾燥機による親子換気  
 防犯 / ドアガード、防犯ドアスコップ、防犯サムターン、TVモニター付インターホン(カラーモニター)  
 冷暖房 / A・B・C・C'・D・E・F・Gタイプにエアコン1基設置、Hタイプに2基設置(共にエアカットバルブ付)  
 厨房設備 / システムキッチンW1200(A・B・C・C'・Dタイプ)、W1500(E・F・G・Hタイプ)  
 電気コンセント / 各戸に設置  
 テレビ・インターネット / 各戸にマルチメディアコンセント設置(Wi-Fiアクセスポイント設置)  
 電話回線 / 各戸に設置(空配管のみ)  
 浴室 / ユニットバス1014型(A・B・C・C'・D・Eタイプ)、1116型(F・Gタイプ)、1216型(Hタイプ)  
 洗面化粧台 / W600(A・B・C・C'・D・Eタイプ)、W750(F・G・Hタイプ)  
 トイレ / 温水シャワー・洗浄機能便座付洋式便器、ペーパーホルダー、上部固定棚、タオル掛け  
 洗濯機置場 / 防水パン、上部固定棚  
 浴室暖房換気乾燥機 / 24時間換気システム付浴室換気乾燥機  
 その他 / 下足入れ、クローゼット(ハンガーパイプ付)

※上記概要は、一部変更となる場合があります。予めご了承ください。

## ◆外部仕上

屋上	外断熱アスファルト露出防水
外壁	45二丁掛タイル貼、一部吹付タイル
バルコニー	床:ノンスリップ塩ビシート貼/外壁:吹付タイル、内壁:吹付タイル/手摺:大判タイル(2F)、45二丁掛タイル貼(3F)、ガラス手摺、ルーバー手摺、内壁:吹付タイル、/天井:リシン吹付
屋外避難階段	床:ノンスリップ塩ビシート貼(1~2F)、防水モルタル金ゴテ仕上げ(2F~15F)/外壁:吹付タイル、内壁:吹付タイル/手摺:アルミ製塩ビ被覆手摺/天井:リシン吹付

## ◆内部仕上(共用部分)

区分	床	巾木	壁	天井	備考
風除室	磁器質タイル	磁器質タイル	磁器質タイル 一部ビニールクロス	ビニールクロス	集合玄関機、防犯カメラ
エントランスホール・メールコーナー	磁器質タイル	磁器質タイル	磁器質タイル 一部ビニールクロス	ビニールクロス	メールボックス、ダストボックス、掲示板、換気扇、防犯カメラ、宅配ボックス
管理室	長尺塩ビシート貼	ソフト巾木	ビニールクロス	ビニールクロス	エアコン、トイレ、タオル掛け、ペーパーホルダー、換気扇、固定棚
防災備蓄倉庫	コンクリート金ゴテ押え	コンクリート打放し補修	コンクリート打放し補修	化粧ケイカル板	給気口、換気扇
屋内自転車置き場・屋内バイク置場・屋内ミニバイク置場	コンクリート金ゴテ押え	吹付タイル	吹付タイル	化粧ケイカル板	自転車ラック、ガードパイプ、盗難防止パイプ、消火器、防犯カメラ
共用廊下	防水モルタル ノンスリップ塩ビシート貼	吹付タイル	吹付タイル	リシン吹付	消火器

## ◆内部仕上(専有部分)

区分	床	巾木	壁	天井	備考
玄関	ビニール床タイル	木製巾木	ビニールクロス	ビニールクロス	下足入れ
廊下	シートフローリング	ソフト巾木	ビニールクロス	ビニールクロス	システムキッチン(A・B・C・C'・D・Eタイプ)、キッチンパネル、防水パン、上部固定棚
洗面室	クッションフロア	ソフト巾木	ビニールクロス	ビニールクロス	洗面化粧台、防水パン(F・G・Hタイプ)、上部固定棚(F・G・Hタイプ)
トイレ	クッションフロア	ソフト巾木	ビニールクロス	ビニールクロス	温水シャワー・洗浄機能便座付洋式便器、上部固定棚、タオル掛け、ペーパーホルダー
洋室	シートフローリング	ソフト巾木	ビニールクロス	ビニールクロス	インターホン親機(カラーモニター、A・B・C・C'・D・Eタイプ)、カーテンレール、エアコン実装(A・B・C・C'・D・E・Hタイプ) Hタイプのみ洋室2に実装
リビング・ダイニング・キッチン(F・G・Hタイプ)	シートフローリング	ソフト巾木	ビニールクロス	ビニールクロス	システムキッチン、キッチンパネル、インターホン親機(カラーモニター)、エアコン実装、カーテンレール
クローゼット	シートフローリング	ソフト巾木	ビニールクロス	ビニールクロス	ハンガーパイプ、枕棚
浴室	ユニットバス1014型(A・B・C・C'・D・Eタイプ)、1116型(F・Gタイプ)、1216型(Hタイプ)				浴室換気乾燥機、F・G・Hタイプは追い焚き機能付