

価値ある人生設計のご提供で、  
最高の至福をお約束。

私たちは、マンションのオーナー様と住まう方に対する責任があります。  
この“お客様に対する責任”を柱に、都市型オーナーズマンションの分譲と賃貸管理等の事業を展開。  
将来を見通すパースペクティブ(将来的視野・展望)な視点で、投資用マンションの開発に精通し、  
オーナー様の大切な資産運用をサポートしています。  
それは、単にマンションを販売するだけでなく、  
お客様の一生涯を通じてサポートする事業だと確信しています。

## CENTURY 21

レイシャス

大切な人、輝く未来、幸せの追求とともに

国土交通大臣免許(1)第9488号(公社)首都圏不動産公正取引協議会加盟  
〒104-0031 東京都中央区京橋2-14-1 兼松ビルディング5F

Tel 03-6880-1002 Fax 03-6880-1009 <https://www.reicious.co.jp>  
センチュリー21の加盟店は、すべて独立・自営です。

お客様主義  
宣言。

お問合せには  
一日以内にお答えします



*Dear Reicious*

IZUMI

URBAN RESIDENCE

# 名古屋の躍動と賑わいに寄り添う、 閑静な街に佇むプライベートレジデンス。

ビッグターミナル「名古屋」駅まで地下鉄直通7分の好位置にありながら、  
県内屈指の進学校が集い、文教エリアとしてのポテンシャルも備えた  
閑静で落ち着いた住環境で幅広い世代に人気の「高岳」駅泉周辺。  
通勤にも、通学にも軽快にアクセスできる羨望のポジションで、  
住まう人が思い描く理想のアーバンライフが始まります。



名古屋市営地下鉄桜通線  
**「高岳」**駅  
 徒歩 **10** 分  
 (約780m) ※2番出入口より

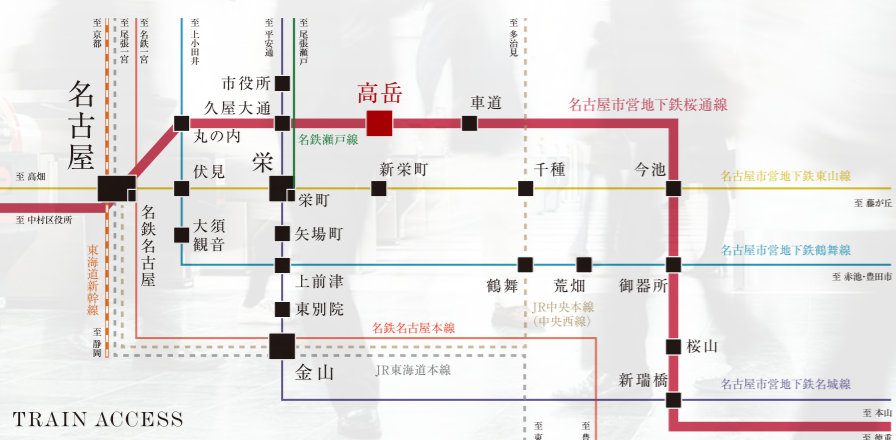




# SMOOTH ACCESS

名古屋中枢エリアに10分以内でアクセスできる、圧倒的なポテンシャル。

最寄りの「高岳」駅からは「栄」・「市役所」駅へ4分、「名古屋」駅へ直通7分と、ストレスを感じさせないアクセス環境。ビジネス・通学はもちろん、休日のショッピングにも快適なフットワークを約束します。



TRAIN ACCESS

名古屋市営地下鉄桜通線「高岳」駅より

- 「久屋大通」駅へ ..... **直通 2分**
- 「丸の内」駅へ ..... **直通 4分**
- 「栄」駅へ ..... **4分**  
※「久屋大通」駅で名古屋市営地下鉄名城線左回りに乗り換え
- 「市役所」駅へ ..... **4分**  
※「久屋大通」駅で名古屋市営地下鉄名城線右回りに乗り換え
- 「伏見」駅へ ..... **5分**  
※「丸の内」駅で名古屋市営地下鉄鶴舞線に乗り換え
- 「名古屋」駅へ ..... **直通 7分**

※「Yahoo!路線情報」にて算出。所要時間は平日の日中平常時のもので、時間帯により異なります。また、乗り換え・待ち時間は含まれません。

# SIMULATION



※「Yahoo!路線情報」にて算出。※上記の情報は2021年10月現在のものです。

# TAXI INFORMATION

「丸の内」駅から現地へ	「栄」駅から現地へ	「名古屋」駅から現地へ
深夜料金 <b>930~1,010円</b> 所要時間 <b>7~8分</b> (約2.0~2.2km)	深夜料金 <b>770~850円</b> 所要時間 <b>6~7分</b> (約1.5~1.7km)	深夜料金 <b>1,650~1,810円</b> 所要時間 <b>13~14分</b> (約3.7~4.1km)

※料金は名鉄交通ホームページにて計算。普通深夜料金・初乗り運賃1.031kmまで450円、以後231m毎に80円加算、道路状況により異なります。1円単位は切り上げ。※掲載の情報は2021年10月現在のものです。

# 新時代の幕開けを告げる、大規模再開発が続々進行中!

「名古屋」駅周辺エリアでは、2027年のリニア中央新幹線駅開業を見据えた大規模再開発が進行中。ヒト・モノ・サービスが、グローバルに展開する世界レベルのビッグターミナルの実現に向かって、進化を続けています。

# PROCEEDING REDEVELOPMENT

### リニア中央新幹線



2027年 暫定開業

驚異的な時短革命を実現する、次世代交通「リニア中央新幹線」。2027年の暫定開業時には、東京の「品川」駅まで約40分で結び、2045年の全線開業後は「名古屋」駅から「大阪」駅まで約27分で到達できます。※JR東海HP「リニア中央新幹線」に基づ。



リニア中央新幹線計画路線図

### 名鉄 名古屋駅地区再開発



着工 未定

商業、オフィス、ホテル、レジデンスを中心とした用途を、適正規模で効率的に配置し、利便性の高いターミナル機能の形成を図るとともに、南北に長い敷地特性を活かし再開発エリアの価値最大化を目指します。  
※名古屋鉄道「名鉄 名古屋駅地区再開発 全体計画」による。

### 名古屋三井ビルディング北館



2021年 1月末 竣工

「名古屋」駅と地下街経由で直結する地上20階・地下2階の複合施設です。地下1階から地上2階には商業施設、5~19階にはオフィス、屋上にはオフィスワーカー専用のリフレッシュガーデン「キタソラ」が配置されています。  
※三井不動産株式会社「ニュースリリース」(2021年2月1日付)による。

### イオンモール Nagoya Noritake Garden



2021年 10月 オープン

「名古屋」駅北東1kmに位置している「ノリタケの森」隣接地に誕生する、延床面積約14万㎡の複合施設。都市型ショッピングモールとオフィスを融合し、名古屋エリアの新たなランドマークとして注目を集めています。

暮らすほどに心地よさが深まる、上質な「高岳ライフ」。

日々の暮らしを支える多彩な生活利便施設が集まり、充実したライフシーンを堪能できる「高岳」。賑やかな活気を身近に感じながら、成熟したロケーションで優雅な暮らしが始まります。

# SHOPPING

個性豊かなお店が徒歩圏に充実。仕事帰りのお買い物も便利です。



**マックスバリュ代官店 (約230m)**  
 残業帰りで遅くともうれしい24時間営業のスーパー。生鮮食品やお惣菜を中心に、リーズナブルプライスで豊富な品揃え。毎月多彩なお買い物イベントを開催しています。



**マルキ (約530m)**  
 地元密着で多くの人々から愛されるスーパー。野菜と精肉は専門店ならではの品揃えと安さが自慢。旬の野菜はお店のスタッフが調理法などをアドバイスしてくれます。



**ウエルシア名古屋代官町店 (約550m)**  
 24時間営業の大型ドラッグストア。各種薬、生活雑貨をはじめ、食品、アルコール、ペット用品など多彩な品揃え。お店のアプリと連動すればさらにお得なお買い物ができます。



**山吹谷公園 (約490m)**  
 「山吹谷」という古い地名を残している公園。秋になると綺麗な紅葉が楽しめる癒やしのスポットとしても人気。フェンスに囲まれてボール遊びなどができる多目的広場もあります。

# PARK

気分転換のできる公園も身近にあります。



**七小公園 (約600m)**  
 都心の小さなオアシス的な存在の公園。子供遊具が豊富で、日中は多くの子供たちが元気に遊んでいます。桜やイチョウなど、季節の移り変わりを感じながら楽しく散策できます。

# GOURMET



**テラ・テール (約570m)**  
 センスの良いパンが並ぶおしゃれで人気のブランチジェリー。小麦も国産のものや有機栽培などにこだわり、職人自ら畑を訪ね、吟味したものだけを使用。2階にはカフェも併設されています。



**ロテウス (約630m)**  
 「地産地消を見直しお客様と共に再発見していききたい」がコンセプトのフレンチレストラン。木の温もりあふれる店内で、美しい地元食材を使用したフレンチ料理が堪能できます。



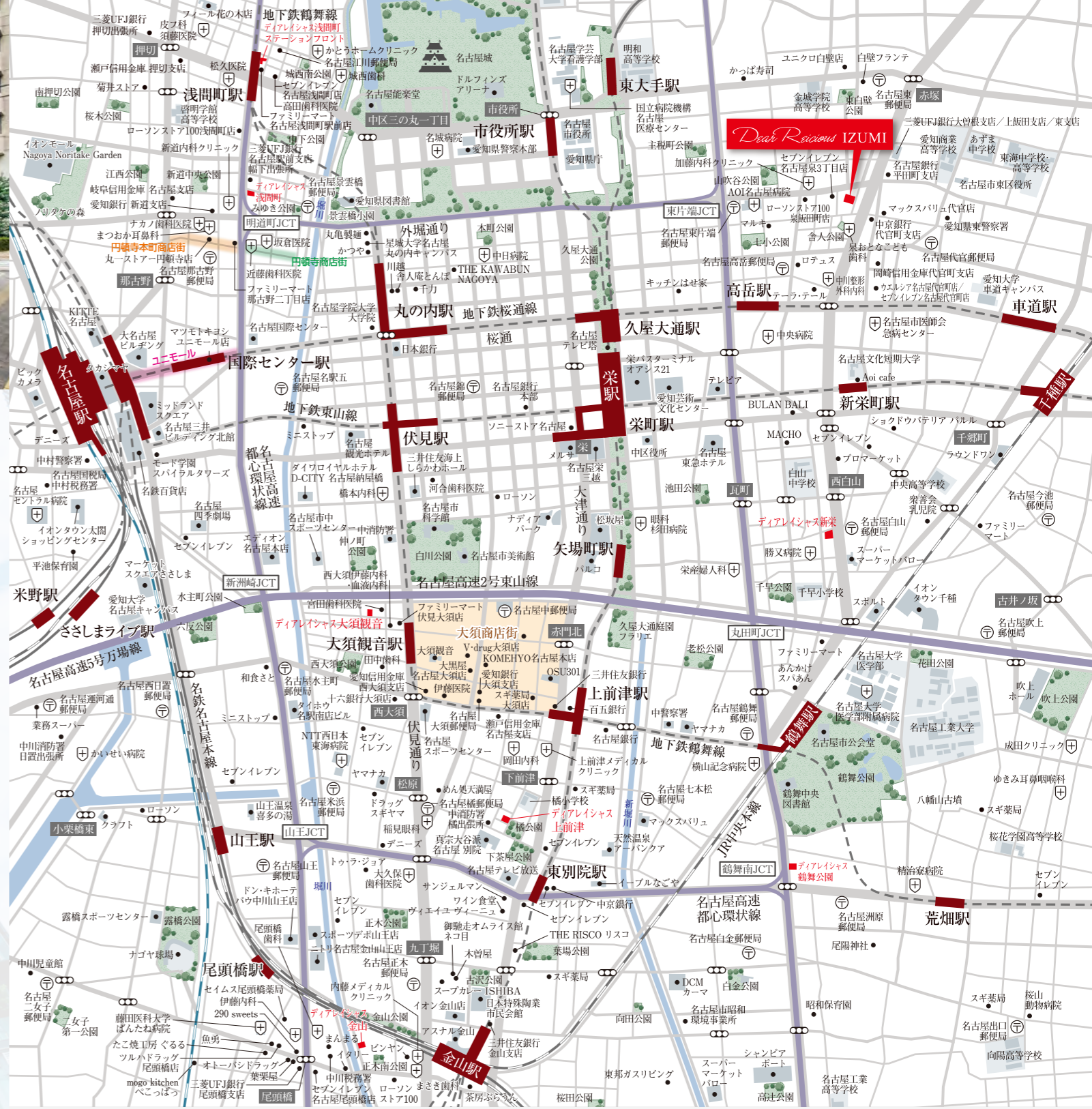
**キッチン はせ家 (約1,250m)**  
 「遊びごころのある日常」や「ゆとりの時間をもつこと」などを大切にしたいフレンチレストラン。木の温もりあふれる店内で、美しい地元食材を使用したフレンチ料理が堪能できます。



**肉×イタリアン BistroSteakMACHO (約1,400m)**  
 上質ながらも落ち着いた雰囲気、牛肉料理に特化した肉ビストロ。"旬"な食材にこだわったアラカルトや、熱々なお皿でお出しする看板料理の「ポルケノステーキ」は絶品と評判です。



**白壁フランチ (約730m)**  
 「旬・産直・安心・品揃え」をキーワードに、こだわりの商品や珍しい商品が揃うスーパー。ワインはフランス、イタリア、日本など、産地や種類も充実しています。営業時間:10:00~22:00。



# LIFE INFORMATION

※分数・距離はすべて現地からのものです。徒歩での所要分数は80m=1分での概算です。

## SHOPPING

- セブンイレブン名古屋泉3丁目店…… 徒歩 3分(約170m)
- マックスバリュ代官店…… 徒歩 3分(約230m)
- ローソンストア100泉飯田町店…… 徒歩 4分(約290m)
- マルキ…… 徒歩 7分(約530m)
- ウエルシア名古屋代官町店…… 徒歩 7分(約550m)
- 白壁フランチ…… 徒歩10分(約730m)
- ユニクロ白壁店…… 徒歩11分(約820m)

## HOSPITAL

- 泉おとなこども歯科…… 徒歩 3分(約210m)
- 加藤内科クリニック…… 徒歩 4分(約310m)
- 中川整形外科内科…… 徒歩 6分(約470m)
- AOI名古屋病院…… 徒歩 7分(約520m)
- 名古屋医師会急病センター…… 徒歩 9分(約710m)
- 中央病院…… 徒歩12分(約940m)

## PARK & PUBLIC

- 舎人公園…… 徒歩3分(約240m)
- 山吹谷公園…… 徒歩7分(約490m)
- 名古屋代官郵便局…… 徒歩7分(約560m)
- 愛知県東警察署…… 徒歩7分(約560m)
- 七小公園…… 徒歩8分(約600m)
- 名古屋高岳郵便局…… 徒歩9分(約690m)
- 名古屋市東区役所…… 徒歩9分(約700m)

## BANK

- 名古屋銀行平田町支店…… 徒歩2分(約160m)
- 中京銀行代官町支店…… 徒歩3分(約190m)
- 三菱UFJ銀行大曾根支店…… 徒歩4分(約270m)
- 三菱UFJ銀行上飯田支店…… 徒歩4分(約270m)
- 名古屋銀行東支店…… 徒歩9分(約710m)
- 岡崎信用金庫代官町支店…… 徒歩6分(約420m)

## KITCHEN



**2口ガスコンロ**  
強い火で手早く料理ができる2口ガスコンロを採用しました。



**キッチン下部収納**  
取り出しやすい大容量(W=1500)の収納を装備しました。



**レンジフード**  
素早く煙を排出するホーロー整流板を採用したレンジフードを装備しました。



**上部吊戸棚**  
食器や小物類などを収納できる便利な吊戸棚を設置しています。(耐震ラッチ扉)

## BATHROOM



**浴室換気乾燥機**  
雨天の衣類乾燥機はもちろん、24時間換気機能付でカビを防止、浴室を清潔に保ちます。



**ランドリーパイプ**  
タオルなどを掛けることはもちろん、衣類乾燥時にも重宝するランドリーパイプです。



**サーモスタット付水栓**  
温度調節に優れたサーモスタット付水栓を設置しました。



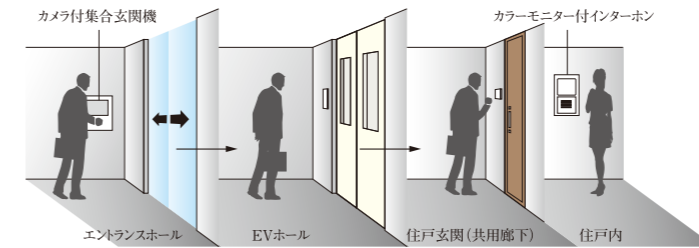
**床**  
水はけが良い表面特殊加工の床は、乾きやすい仕上げとなっています。

# INTERIOR & EQUIPMENT

考え抜かれた機能的な空間設計が、心安らげる時間を演出します。

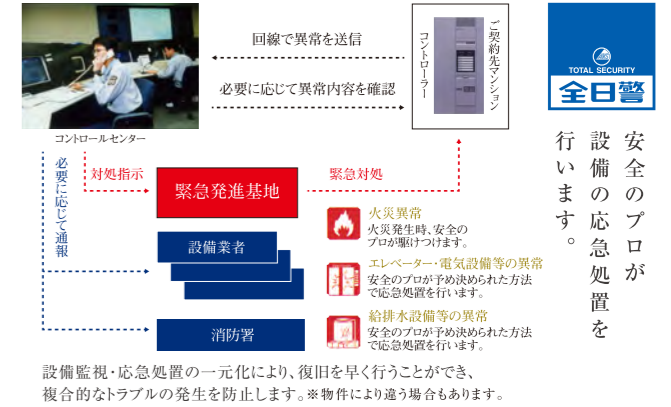
## SECURITY

■オートロックシステム(参考イラスト)



**カメラ付オートロックシステム**

集合玄関機にカメラを付け、部屋内のカラーモニター付インターホンで映像と音声によって来訪者を確認できる先進のシステムです。不審者をシャットアウトし、都市生活の安全とプライバシーをしっかり守ります。



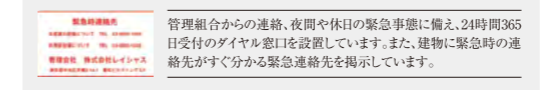
設備監視・応急処置の一元化により、復旧を早く行うことができ、複合的なトラブルの発生を防止します。\*物件により違う場合もあります。



## BUILDING MANAGEMENT

いつでも安心・安全を 24時間緊急対応システム

緊急センターではお客様からの連絡、設備異常や事故、トラブルなどの緊急事態に備え24時間365日対応しています。問い合わせや対応状況などは当社独自の社内共有のデータベース(ヘルプデスクシステム)に登録し、情報を一元的に集約・管理しています。



## MULTIMEDIA

入居者様が無料使い放題のWi-Fiシステム導入 (CIMS:C-five Internet Mansion System)

本物件は、(株)シーファイブが提供するインターネットサービスとの一括契約により、常時接続環境を実現した「インターネット使い放題」のマンションです。Wi-Fi対応で入居時から無線でインターネットを楽しめます。  
\*インターネットご利用時の速度は、お客様のご利用環境、回線の混雑状況などによって低下する場合があります。

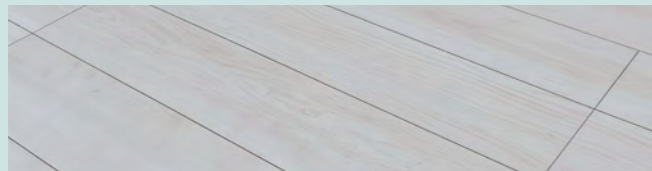
**株式会社ハウスジューメン**  
安心・安全の証〜住宅瑕疵(かし)担保責任保険加入〜  
長く安心して都市生活を満喫していただくために、国土交通大臣指定 住宅瑕疵担保責任保険法人 株式会社ハウスジューメンの住宅瑕疵(かし)担保責任保険加入をしています。住宅事業者の特定住宅瑕疵担保責任の対象となる瑕疵(欠陥)に起因して、対象住宅が基本的な構造耐久性または防水性能を満たさない場合に修繕費用や仮住まい費用等が保険金として支払われます。

# COMFORT LIFE

心地よい暮らしをサポートする機能的な設備をご用意しました。

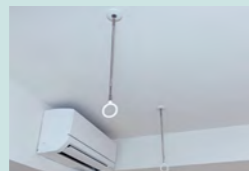
### フローリング

清潔感を感じさせる明るいナチュラル系フローリングを採用しました。



### エアコン

全住戸にエアコンを標準装備しました。住んだその日から快適にお過ごしいただけます。



### 物干金物

洗濯物を室内干しできる物干し金物を、洋室に設置しました。



### 下足入

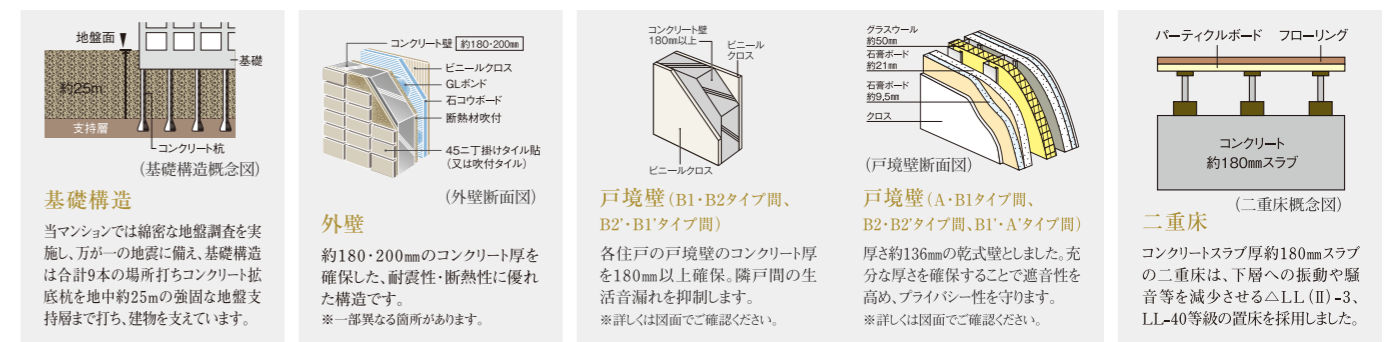
玄関まわりの収納に便利な下足入れを設置しました。



### クローゼット

洋服を豊富に収納でき、空間をスッキリ保ちます。

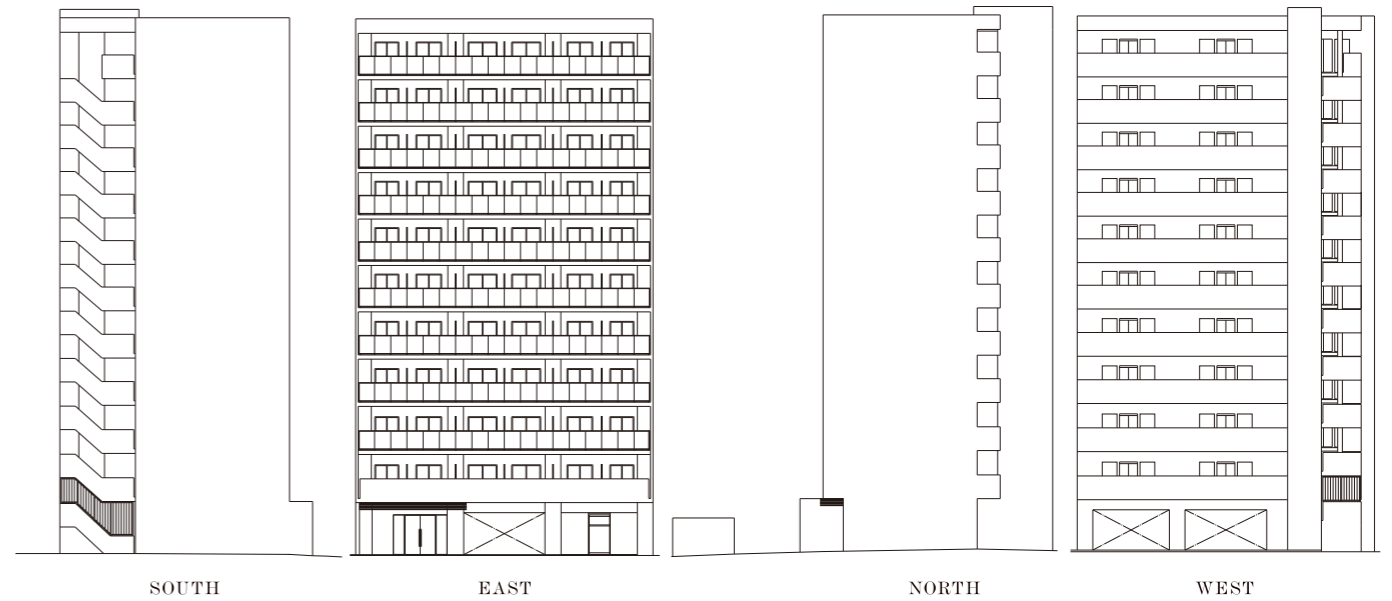
## STRUCTURE





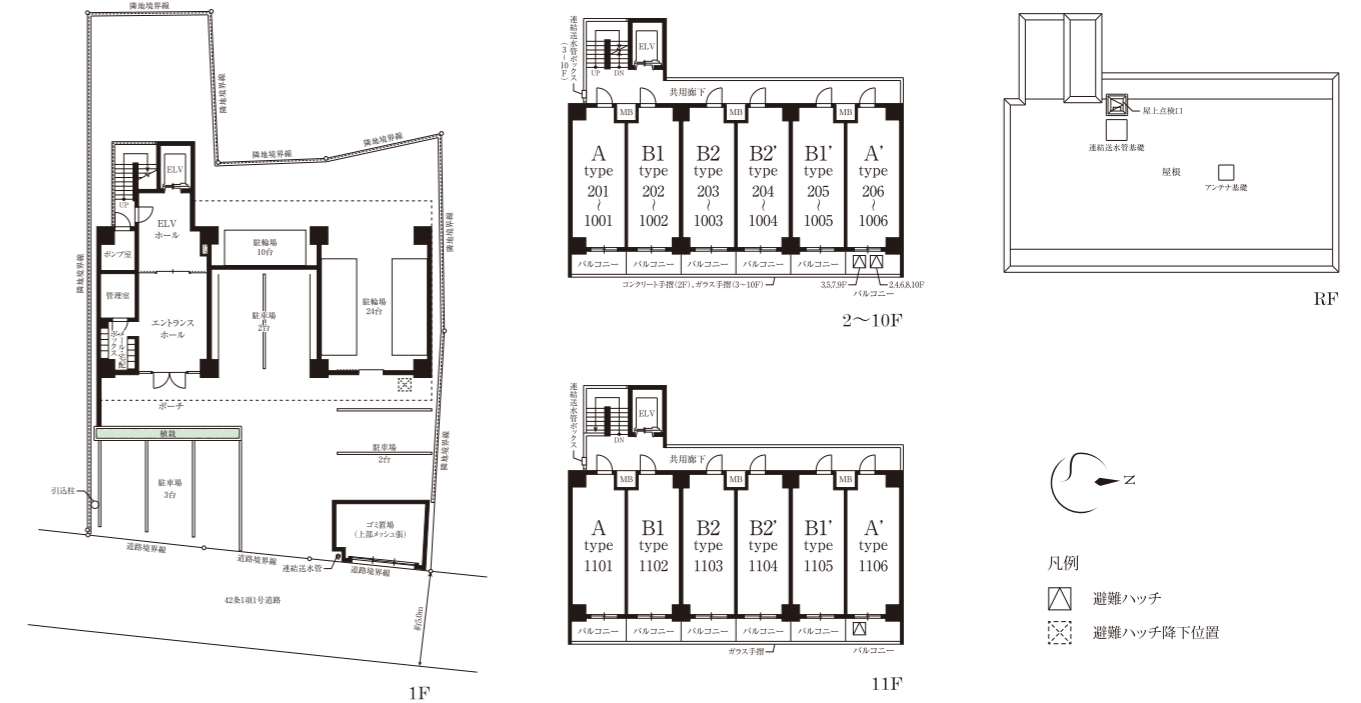
ELEVATION PLAN

SCALE 1/450



FLOOR PLAN

SCALE 1/400



都市の風景に存在感を刻む、堂々たる意匠のアーバンライフ拠点。

都市景観にふさわしいモダンなカラーを纏い、周囲が景観とは一線を画す外観を創出。確かな存在感が、住まう人に誇りと愛着を創出していき、都心の住処として大きな資産価値を保ち続けます。迎賓空間であるエントランスホールでは、表情豊かな素材の質感が優しく穏やかな高級感を演出。優美な雰囲気漂う落ち着いたなかで、住まう人やゲストを優雅に迎え入れてくれます。

図面集をご覧になるにあたって

■寸法単位はmmです。 ■各タイプの間仕切寸法は、住宅設備機器等設置の取まり上、変更している場合があります。 ■各タイプの住居専有面積には外部に面するメーターボックス(MB)・パイプスペース(PS)の面積を含みます。 ■住居専有面積は壁芯計算によります。したがって内法面積による登記面積は、この壁芯計算の面積より少なくなります。 ■建物の設備(外構・付属設備・造園)・外観の一部(色彩・形状)は所轄官公庁の指導・施工の都合上により変更することがありますので、予めご了承ください。 ■図面及び仕上概要に関しては、施工の都合上一部変更していることがありますので、予めご了承ください。 ■建築基準法の延焼の恐れのある部分及び行政上の指導部分の窓ガラスは網入りガラスとなります。 ■社会情勢の変化、建築資材の需要動向等により、仕上げ・仕様を変更していることがありますので、予めご了承ください。 ■各住戸の避難器具、ハッチの位置について、各階平面図をご参照ください。縮尺・方位はトレース・印刷製版の関係上、多少の誤差を生じる場合がありますので、予めご了承ください。 ■帖数計算は一帖を1.62㎡で算出し、少数点第2位以下を切り捨てて表示してあります。 ■設備記号は施工上の都合により実際の取付位置と異なる場合があります。 ■各階の柱の大きさ、壁厚には多少の誤差があり、寸法等に差異が生じる場合がありますので、予めご了承ください。 ■梁型、下り天井の形状については、各階によって異なる場合があります。 ■窓の開き勝手は施工上変更になる場合があることを、予めご了承ください。 ■住戸の内部に点検口が設置される場合があります。 ■ビニールクロス、CFシート等の仕上材は、製品の性質上継ぎ目が見られる場合があります。予めご了承ください。 ※図面・概要等は分譲当時の設計図をもとに作成したもので現況と相違する場合は現況を優先します。 ■表示面積・坪面積は、1㎡=0.3025坪とし、小数点第3位以下は切り捨ててあります。

**A<sub>TYPE</sub> 1K**  
 ■ 住居専有面積/22.42㎡(約6.78坪)  
 ■ バルコニー面積/4.13㎡(約1.24坪)

ROOM NUMBER ▶ 201.301.401.501.601.701.801.901.1001.1101

**A' TYPE 1K**  
 ■ 住居専有面積/22.42㎡(約6.78坪)  
 ■ バルコニー面積/4.13㎡(約1.24坪)

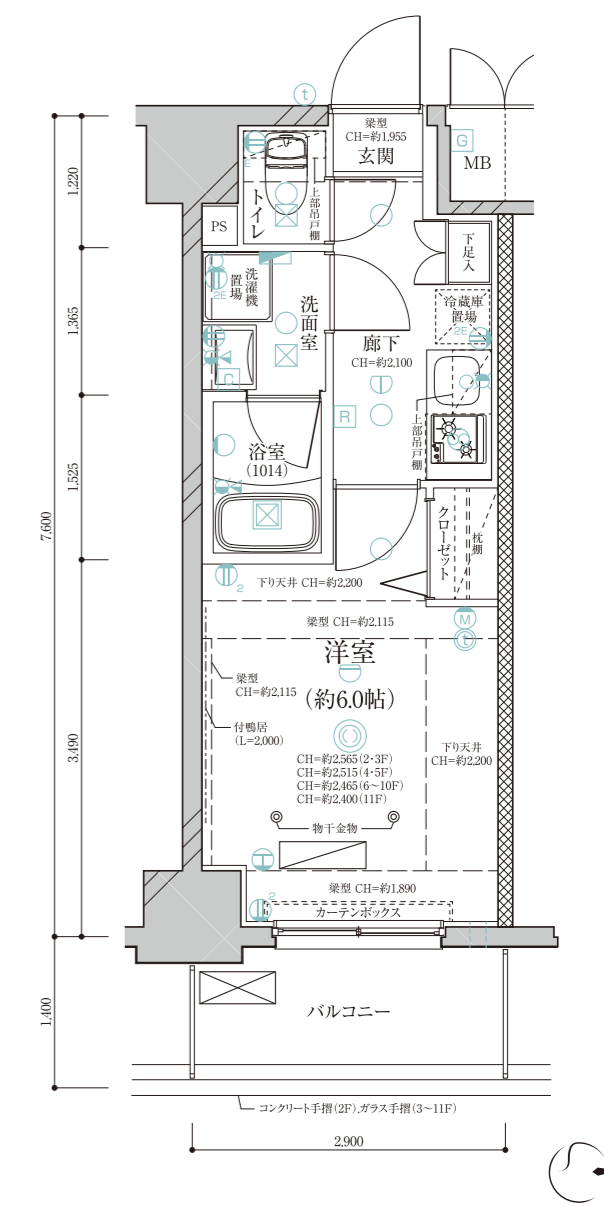
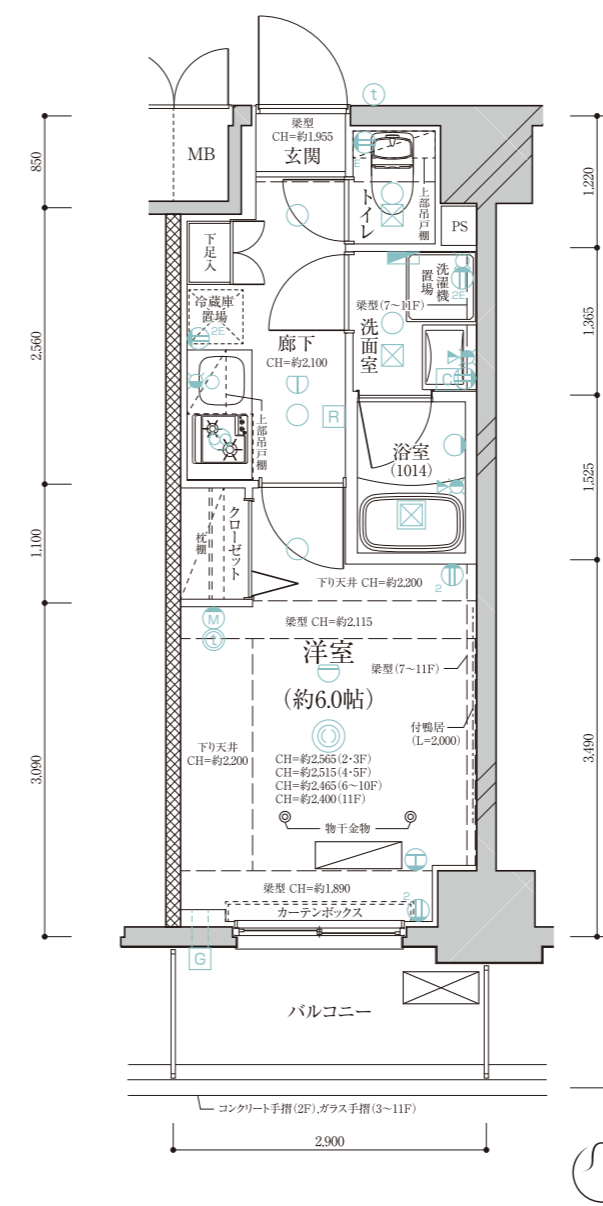
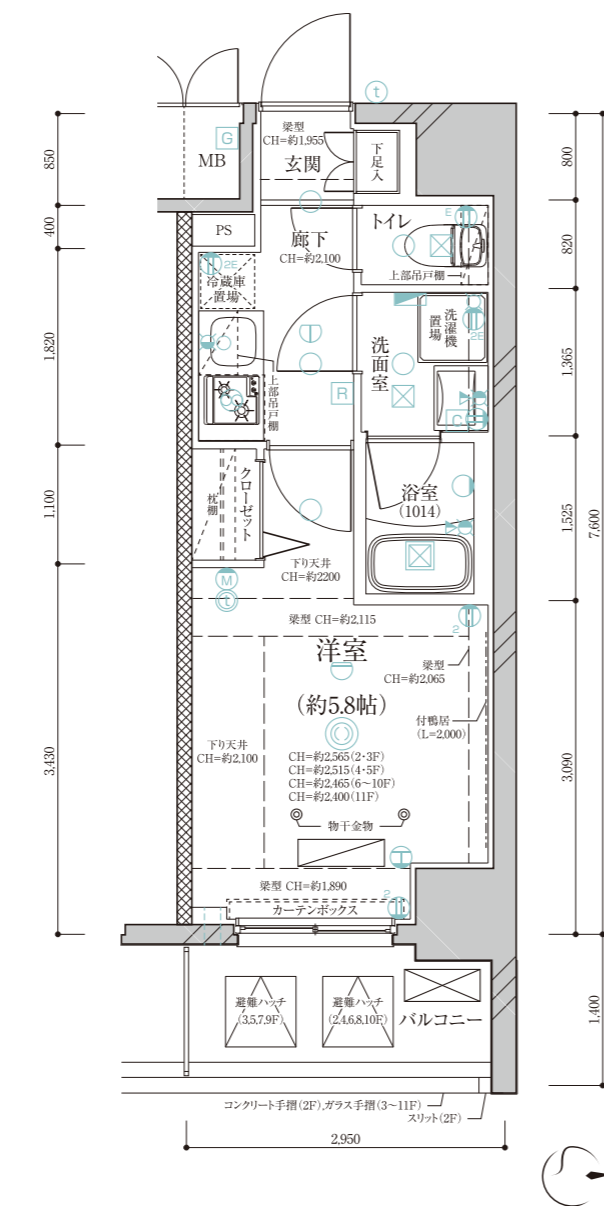
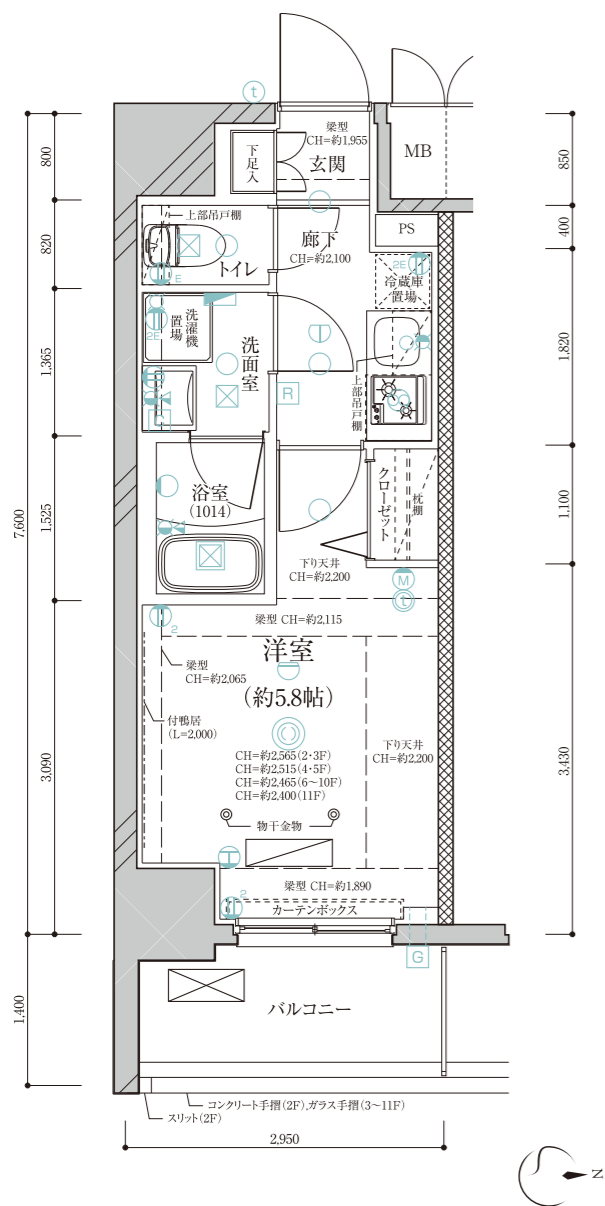
ROOM NUMBER ▶ 206.306.406.506.606.706.806.906.1006.1106

**B1 TYPE 1K**  
 ■ 住居専有面積/22.04㎡(約6.66坪)  
 ■ バルコニー面積/4.06㎡(約1.22坪)

ROOM NUMBER ▶ 202.302.402.502.602.702.802.902.1002.1102

**B1' TYPE 1K**  
 ■ 住居専有面積/22.04㎡(約6.66坪)  
 ■ バルコニー面積/4.06㎡(約1.22坪)

ROOM NUMBER ▶ 205.305.405.505.605.705.805.905.1005.1105



凡例

- ① 1口コンセント ② 2口コンセント ③ アース付1口コンセント ④ アース付2口コンセント ⑤ エアコン用コンセント
- ⑥ マルチメディアコンセント(2口コンセント+TV+TEL+LAN) ⑦ キッチン棚下灯 ⑧ ダウンライト ⑨ ブラケットライト ⑩ シーリングライト
- ⑪ インターホン親機 ⑫ インターホン子機 ⑬ 混合水栓 ⑭ シャワー付混合水栓 ⑮ 給水栓 ⑯ 給湯器リモコン ⑰ 給湯器
- ⑱ バス乾燥コントローラー(浴室換気乾燥機リモコン) ⑲ 浴室換気乾燥機 ⑳ 吸込口 ㉑ 換気扇 ㉒ 分電盤 ㉓ 感知器(差動式)
- ㉔ 感知器(定温式) ㉕ 給気口 MB メーカーボックス PS パイプスペース ㉖ エアコン室内機実装 ㉗ エアコン室外機実装

11F	A 1101	B1 1102	B2 1103	B2' 1104	B1' 1105	A' 1106
10F	A 1001	B1 1002	B2 1003	B2' 1004	B1' 1005	A' 1006
9F	A 901	B1 902	B2 903	B2' 904	B1' 905	A' 906
8F	A 801	B1 802	B2 803	B2' 804	B1' 805	A' 806
7F	A 701	B1 702	B2 703	B2' 704	B1' 705	A' 706
6F	A 601	B1 602	B2 603	B2' 604	B1' 605	A' 606
5F	A 501	B1 502	B2 503	B2' 504	B1' 505	A' 506
4F	A 401	B1 402	B2 403	B2' 404	B1' 405	A' 406
3F	A 301	B1 302	B2 303	B2' 304	B1' 305	A' 306
2F	A 201	B1 202	B2 203	B2' 204	B1' 205	A' 206
1F	エントランスホール・E.L.Vホール・管理室 メール・宅配ボックス・駐輪場・駐車場					



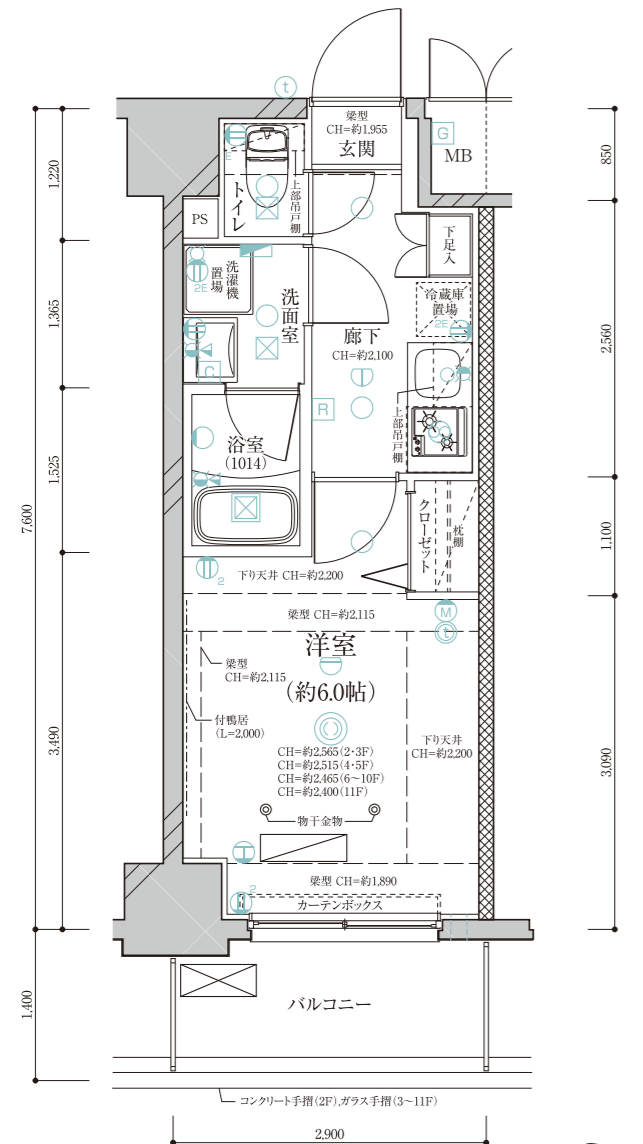
凡例

- ① 1口コンセント ② 2口コンセント ③ アース付1口コンセント ④ アース付2口コンセント ⑤ エアコン用コンセント
- ⑥ マルチメディアコンセント(2口コンセント+TV+TEL+LAN) ⑦ キッチン棚下灯 ⑧ ダウンライト ⑨ ブラケットライト ⑩ シーリングライト
- ⑪ インターホン親機 ⑫ インターホン子機 ⑬ 混合水栓 ⑭ シャワー付混合水栓 ⑮ 給水栓 ⑯ 給湯器リモコン ⑰ 給湯器
- ⑱ バス乾燥コントローラー(浴室換気乾燥機リモコン) ⑲ 浴室換気乾燥機 ⑳ 吸込口 ㉑ 換気扇 ㉒ 分電盤 ㉓ 感知器(差動式)
- ㉔ 感知器(定温式) ㉕ 給気口 MB メーカーボックス PS パイプスペース ㉖ エアコン室内機実装 ㉗ エアコン室外機実装

11F	A 1101	B1 1102	B2 1103	B2' 1104	B1' 1105	A' 1106
10F	A 1001	B1 1002	B2 1003	B2' 1004	B1' 1005	A' 1006
9F	A 901	B1 902	B2 903	B2' 904	B1' 905	A' 906
8F	A 801	B1 802	B2 803	B2' 804	B1' 805	A' 806
7F	A 701	B1 702	B2 703	B2' 704	B1' 705	A' 706
6F	A 601	B1 602	B2 603	B2' 604	B1' 605	A' 606
5F	A 501	B1 502	B2 503	B2' 504	B1' 505	A' 506
4F	A 401	B1 402	B2 403	B2' 404	B1' 405	A' 406
3F	A 301	B1 302	B2 303	B2' 304	B1' 305	A' 306
2F	A 201	B1 202	B2 203	B2' 204	B1' 205	A' 206
1F	エントランスホール・E.L.Vホール・管理室 メール・宅配ボックス・駐輪場・駐車場					

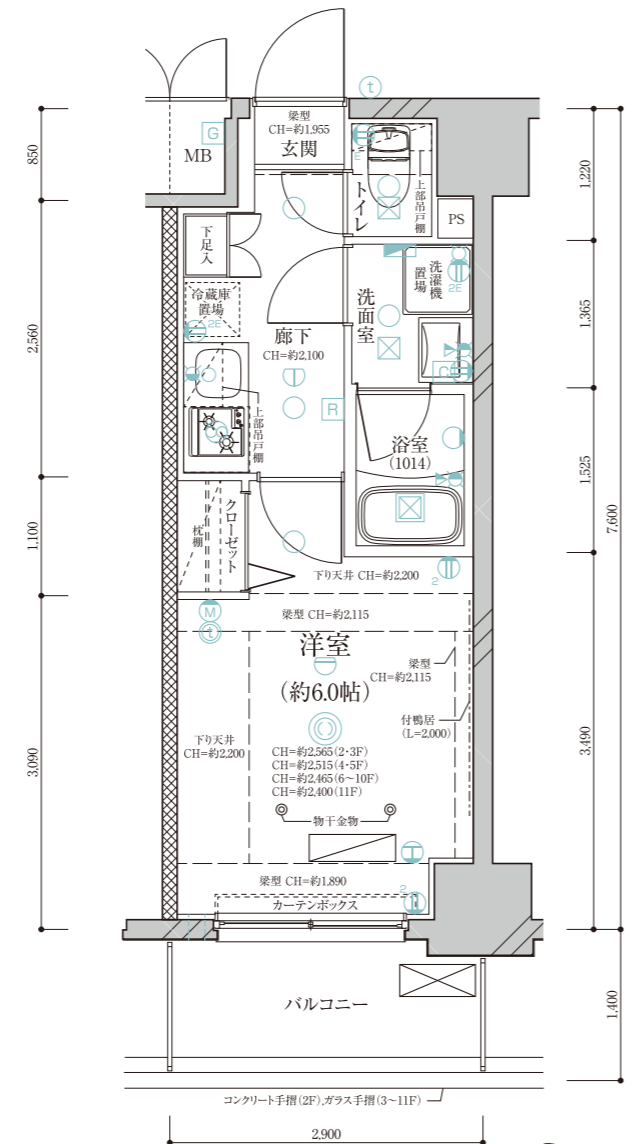
**B2** TYPE **1K**  
 ■ 住居専有面積/22.04㎡(約6.66坪)  
 ■ バルコニー面積/4.06㎡(約1.22坪)

ROOM NUMBER ▶ 203.303.403.503.603.703.803.903.1003.1103



**B2'** TYPE **1K**  
 ■ 住居専有面積/22.04㎡(約6.66坪)  
 ■ バルコニー面積/4.06㎡(約1.22坪)

ROOM NUMBER ▶ 204.304.404.504.604.704.804.904.1004.1104



凡例

- ① 1口コンセント ② 2口コンセント ③ アース付1口コンセント ④ アース付2口コンセント ⑤ エアコン用コンセント
- ⑥ マルチメディアコンセント(2口コンセント+TV+TEL+LAN) ⑦ キッチン棚下灯 ⑧ ダウンライト ⑨ ブラケットライト ⑩ シーリングライト
- ⑪ インターホン親機 ⑫ インターホン子機 ⑬ 混合水栓 ⑭ シャワー付混合水栓 ⑮ 給水栓 ⑯ 給湯器リモコン ⑰ 給湯器
- ⑱ バス乾燥ローラー(浴室換気乾燥機リモコン) ⑲ 浴室換気乾燥機 ⑳ 吸込口 ㉑ 換気扇 ㉒ 分電盤 ㉓ 感知器(差動式)
- ㉔ 感知器(定温式) ㉕ 給気口 MB メーカーボックス PS バイパススペース ㉖ エアコン室内機実装 ㉗ エアコン室外機実装

11F	A 1101	B1 1102	B2 1103	B2' 1104	B1' 1105	A' 1106
10F	A 1001	B1 1002	B2 1003	B2' 1004	B1' 1005	A' 1006
9F	A 901	B1 902	B2 903	B2' 904	B1' 905	A' 906
8F	A 801	B1 802	B2 803	B2' 804	B1' 805	A' 806
7F	A 701	B1 702	B2 703	B2' 704	B1' 705	A' 706
6F	A 601	B1 602	B2 603	B2' 604	B1' 605	A' 606
5F	A 501	B1 502	B2 503	B2' 504	B1' 505	A' 506
4F	A 401	B1 402	B2 403	B2' 404	B1' 405	A' 406
3F	A 301	B1 302	B2 303	B2' 304	B1' 305	A' 306
2F	A 201	B1 202	B2 203	B2' 204	B1' 205	A' 206
1F	エントランスホール・E.L.Vホール・管理室 メール・宅配ボックス・駐輪場・駐車場					

建築概要

名称 / ディアレイヤス泉  
 所在地 / 愛知県名古屋市東区泉三丁目411番(地番)  
 愛知県名古屋市東区泉三丁目以下未定(住居表示)  
 交通 / 名古屋市営地下鉄桜通線「高岳」駅徒歩10分  
 用途地域 / 商業地域  
 地域・地区 / 準防火地域  
 建ぺい率 / 39.71% (許容90.00%)  
 容積率 / 300.90% (許容303.60%)  
 敷地面積 / 445.40㎡(実測)  
 建築面積 / 176.88㎡  
 延床面積 / 1,580.19㎡  
 容積対象床面積 / 1,340.19㎡  
 構造・規模 / 鉄筋コンクリート造、地上11階  
 総戸数 / 60戸(他に管理室1戸)  
 販売戸数 / 60戸  
 間取り / 1K(60戸)  
 専有面積 / 22.04㎡(40戸)~22.42㎡(20戸)  
 バルコニー面積 / 4.06㎡(40戸)~4.13㎡(20戸)  
 建築確認番号 / 第R02確認建築CI東海A01275号(令和2年10月16日)  
 分譲後の権利形態 / 敷地および建物共用部分は専有面積割合による所有権の共有、  
 建物専有部分は区分所有権  
 売主 / 株式会社レイシャス  
 設計・監理 / 株式会社杉本組一級建築士事務所  
 施工 / 株式会社杉本組  
 分譲後の管理形態 / 区分所有者全員で管理組合を結成し、管理会社へ委託  
 管理会社 / 株式会社レイシャス  
 設計図書閲覧場所 / 株式会社レイシャス  
 竣工予定 / 2022年2月28日  
 入居予定 / 2022年3月初旬

設備概要

[共用部分]  
 電気 / 中部電力ミライズ株式会社  
 ガス / 東邦ガス株式会社  
 給排水 / 公営水道(増圧ポンプによる直接給水)  
 排水 / 雨水・汚水・雑排水は公共下水道へ直接放流  
 防犯 / カメラ付きオートロックシステム、防犯カメラ10ヵ所(エレベーター内1ヵ所含む)  
 防災・防犯 / 自動火災報知設備、消火器、連結送水管設備、避雷針、非常用コンセント  
 避難 / 屋外避難階段、避難ハッチ、非常用照明  
 エレベーター / 6人乗り1基(定格速度90m/min・防犯カメラ付き)  
 テレビ視聴設備 / 地上デジタル放送、BS・CS110°共視聴アンテナ(有料チャンネルは別途個別契約)  
 インターネット / 株式会社シーファイブ「CIMS WiFi」  
 管理室 / 1階に設置  
 駐輪場 / 敷地内7台  
 駐車場 / 平置駐輪ラック34台(屋内)  
 ゴミ置場 / 敷地内に設置  
 その他 / メールボックス、宅配ボックス

[専有部分]  
 電気 / 契約容量30A(最大40Aまで増量可能)  
 ガス / 都市ガス(共用MB内戸別メーターによる検針)  
 水道 / 公営水道(共用MB内戸別メーターによる検針)  
 給湯 / ユニットバス、キッチン、洗濯機置場、トイレ、洗面化粧台、給湯器に給湯  
 給換 / ガス給湯器(16号)によりユニットバス、洗面化粧台、キッチンに給湯  
 給換 / キッチンレンジフードによる強制排気、  
 浴室・洗面室・トイレは浴室換気乾燥機による親子換気  
 防犯 / ドアガード、防犯ドアスコop、防犯サムターン、  
 TVモニター付インターホン(カラーモニター)  
 冷暖房 / エアコン1基設置(エアカットバルブ付き)  
 厨房設備 / システムキッチンW1200(二口コンロ)  
 電気コンセント / 各戸に設置  
 テレビインターネット回線 / 各戸にマルチメディアコンセント設置(Wi-Fiアクセスポイント設置)  
 電話回線 / 各戸に設置(空配管のみ)  
 浴室 / 1014型  
 洗面化粧台 / W600、タオル掛け  
 トイレ / シャワートイレ、ペーパーホルダー、吊戸棚、タオル掛け  
 洗濯機置場 / 防水パン  
 浴室換気乾燥機 / 24時間換気システム付浴室換気乾燥機  
 その他 / 各戸に下足入、クローゼット(ハンガーパイプ付)

※上記概要は、一部変更となる場合があります。予めご了承ください。

◆外部仕上

屋上	無機質浸透性コンクリート改質特許工法(ラドコン防水)
外壁	45二丁掛タイル貼、一部御影石
バルコニー	床:ノンスリップシート、外壁:45二丁掛タイル貼、手摺:アルミガラス(3~11F) 内側:吹付タイル(2F)、外側:御影石(2F)、天井:アクリルリシン吹付
屋外避難階段	床:防水モルタル、外壁:吹付タイル、45二丁掛タイル、段裏:アクリルリシン吹付

◆内部仕上(共用部分)

区分	床	巾木	壁	天井	備考
風除室・メールコーナー	大判磁器質タイル貼	-	大判磁器質タイル貼	不燃ビニールクロス貼	メールボックス、宅配ボックス、防犯カメラ
エントランスホール・E.Vホール	大判磁器質タイル貼	-	大判磁器質タイル貼	不燃ビニールクロス貼	オートロック操作盤、防犯カメラ
管理室	長尺塩ビシート貼	ソフト巾木	不燃ビニールクロス貼	不燃ビニールクロス貼	トイレ、シンク、固定棚、タオル掛け、ペーパーホルダー
共用廊下	ノンスリップシート	-	45二丁掛タイル吹付タイル	アクリルリシン吹付	消火器
ゴミ置場	防水モルタル	-	外側:45二丁掛タイル貼 内側:吹付タイル	SUSレスメッシュ張り	掃除用散水栓
駐輪場・駐車場	合成樹脂塗装仕上げ	-	吹付タイル	アクリルリシン吹付	固定式ラック、車止め、防犯カメラ

◆内部仕上(専有部分)

区分	床	巾木	壁	天井	備考
玄関	磁器質タイル貼	磁器質タイル・木製巾木	ビニールクロス貼	ビニールクロス貼	上り框、下足入(A・A'タイプのみ)
廊下・冷蔵庫置場・キッチン	シートフローリング	木製巾木	ビニールクロス貼	ビニールクロス貼	システムキッチン、キッチンパネル、物入
洗面室・トイレ	CFシート貼	ソフト巾木	ビニールクロス貼	ビニールクロス貼	洗面化粧台、トイレ上部吊戸棚
洋室	シートフローリング	木製巾木	ビニールクロス貼	ビニールクロス貼	エアコン実装、カーテンレール、インターホン親機(宅配呼出付)・宅内物干し
浴室	1014型				24時間浴室換気乾燥機
クローゼット	シートフローリング	木製巾木	ビニールクロス貼	ビニールクロス貼	ハンガーパイプ、枕棚