

価値ある人生設計のご提供で、
最高の至福をお約束。

私たちは、マンションのオーナー様と住まう方に対する責任があります。
この“お客様に対する責任”を柱に、都市型オーナーズマンションの分譲と賃貸管理等の事業を展開。
将来を見通すパースペクティブ(将来的視野・展望)な視点で、投資用マンションの開発に精通し、
オーナー様の大切な資産運用をサポートしています。
それは、単にマンションを販売するだけでなく、
お客様の一生涯を通じてサポートする事業だと確信しています。

CENTURY 21 レイシャス

国土交通大臣免許(1)第9488号(公社)首都圏不動産公正取引協議会加盟
〒104-0031 東京都中央区京橋2-14-1 兼松ビルディング5F

Tel 03-6880-1002 Fax 03-6880-1009 <https://www.reicious.co.jp>
センチュリー21の加盟店は、すべて独立・自営です。

お客様主義
宣言。

お問合せには
一日以内にお答えします

Dear Reicious

KAMIMAEZU

華やぎの地より幕を開ける、
アーバンライフの新たな地平。

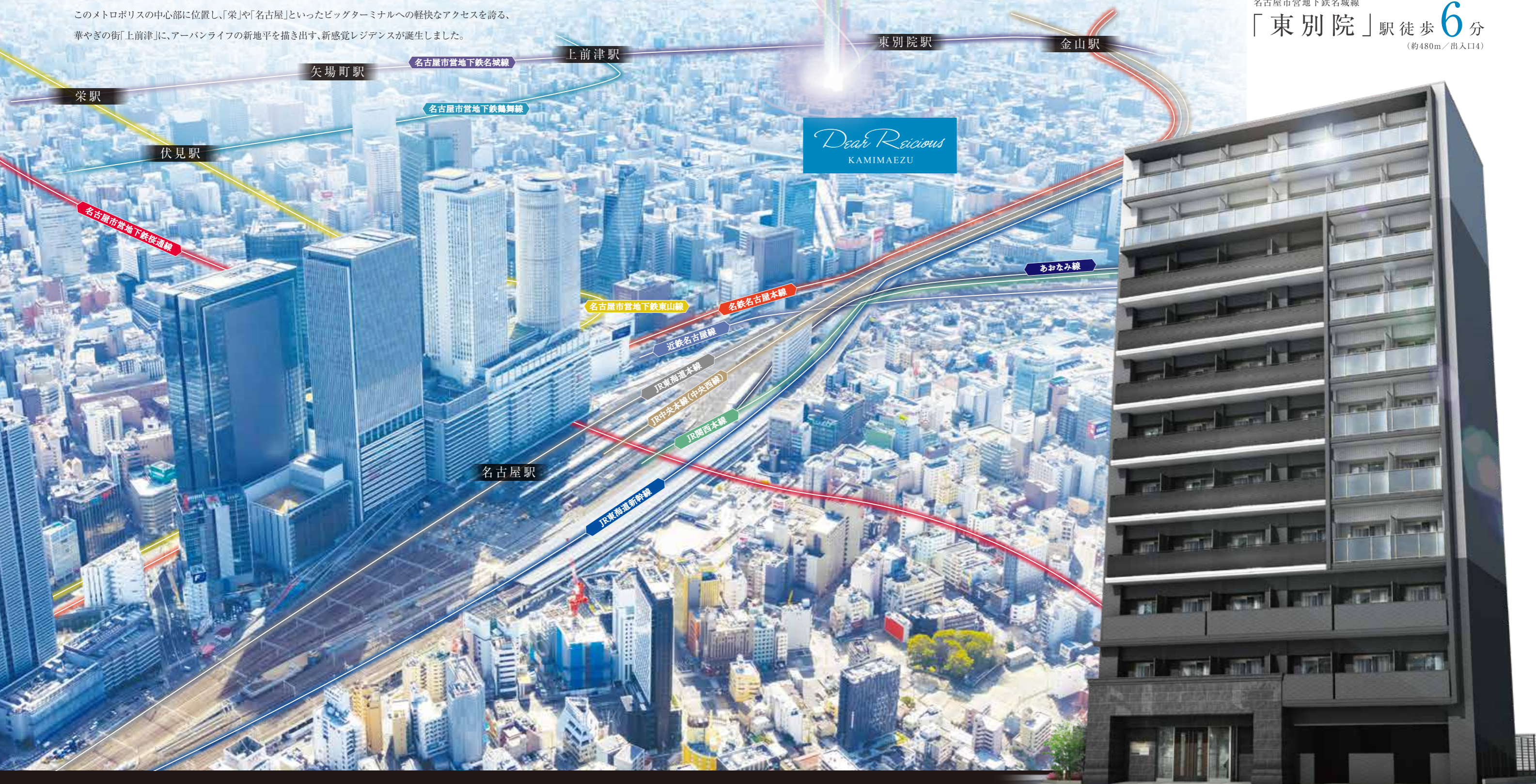
東京、横浜、大阪に次ぐ人口を誇り、中部エリアの経済・文化・交通の中核として、圧倒的な存在感を放つ名古屋。
このメトロポリスの中心部に位置し、「栄」や「名古屋」といったビッグターミナルへの軽快なアクセスを誇る、
華やぎの街「上前津」に、アーバンライフの新地平を描き出す、新感覚レジデンスが誕生しました。

名古屋市営地下鉄名城線・鶴舞線

「上前津」駅 徒歩 **7** 分
(約560m/出入口7)

名古屋市営地下鉄名城線

「東別院」駅 徒歩 **6** 分
(約480m/出入口4)



NAGOYA NEO URBAN STATUS

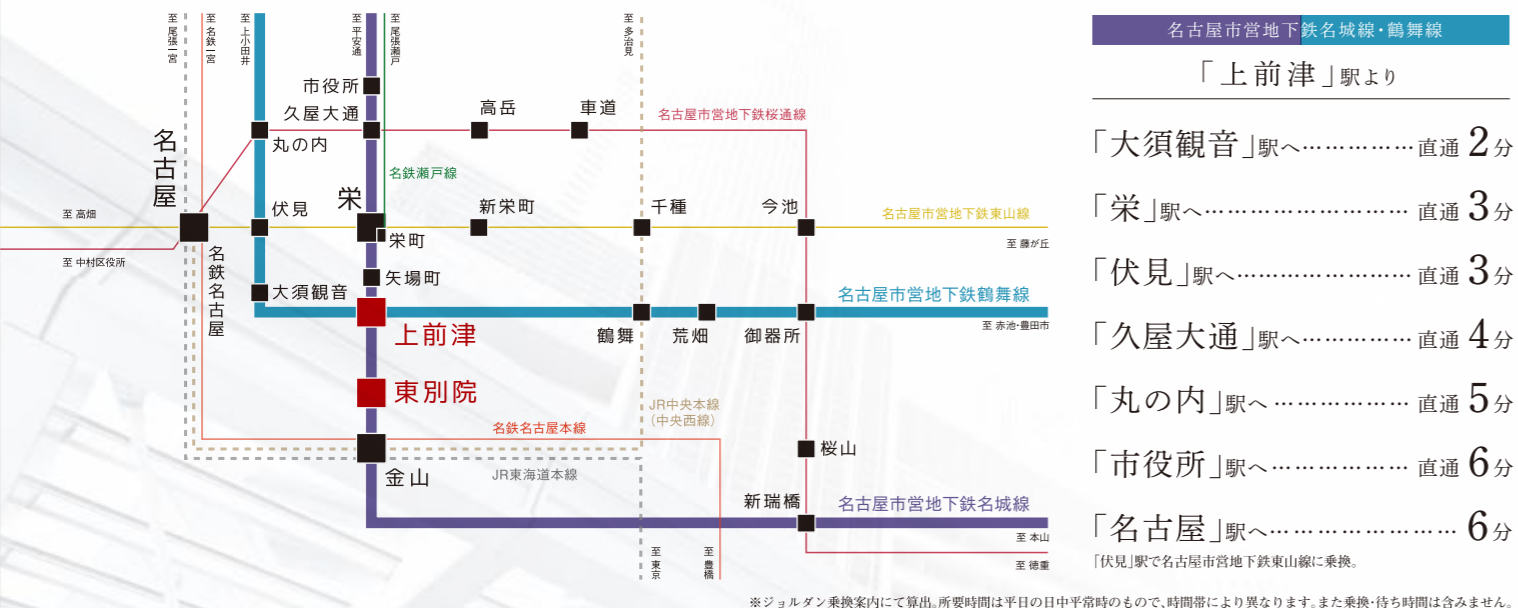
※航空写真は現地付近を撮影(2020年3月)したものに、一部CG加工を施したもので実際とは異なります。
※掲載の完成予想図は設計段階の図面を基に描いたもので実際とは多少異なります。また、雨樋などの設備機器等は表現されておりません。



SPEEDY & POWERFUL ACCESS

名古屋主要エリアを網羅する、軽快かつパワフルなアクセス環境。

名古屋の主要エリアをカバーする名古屋市営地下鉄名城線と鶴舞線。この強力なコンビネーションが軽快な機動力と快適なアクセス力を実現。都市型アクティビティの中心地「栄」へ直通3分をはじめ、通勤・通学から休日のショッピングまで都市生活の多彩なモーメントに即応しています。



ゆったり快適な通勤と、充実のオフタイムを両立できるポジショニング。

通勤シミュレーション(平日/9時出社想定)

終電シミュレーション(平日)

Dear Residence KAMIMAEZU	徒歩7分	8:50発	名古屋駅	8:53着	伏見	0:15	伏見	0:15発	名古屋駅	0:19着	Dear Residence KAMIMAEZU	徒歩7分
		8:51発	伏見	8:55着	栄	0:12	栄	0:12発	伏見	0:15着		
		8:46発	伏見	8:49着	名古屋	8:52発	名古屋	8:55着	0:07	名古屋		

※ジョルダン乗換案内にて算出。上記の情報は2020年2月28日現在のものです。

気軽にタクシー利用できる、ほどよい距離感。

栄駅より	名古屋駅より	千種駅より
約1,280円	約1,730円	約2,090円
所要時間9分(約2.3km)	所要時間12分(約3.2km)	所要時間13分(約3.8km)

※料金は名古屋タクシー協会ホームページにて計算。普通車深夜料金・初乗り運賃1.031kmまで450円、以後231mごとに80円加算。道路状況により異なります。1円単位は切り上げ。掲載の情報は2020年5月11日現在のものです。



リニア中央新幹線



2027年
暫定開業

驚異的な時短革命を実現する、次世代交通「リニア中央新幹線」。2027年の暫定開業時には、東京の「品川」駅から「名古屋」駅までを約40分で結び、2045年の全線開業後には「名古屋」駅から「大阪」駅まで約27分で到達できます。
※JR東海HP「リニア中央新幹線」に基づく。



(仮称)ノリタケの森プロジェクト



2021年秋
オープン
予定



「名古屋」駅北東1kmに位置している、「ノリタケの森」隣接地に、延床面積約14万㎡の都市型ショッピングモールとオフィスを融合した複合施設が建設中。名古屋エリアの新たなランドマークとして注目を集めています。

※イオンモール「NEWS RELEASE」(2020年1月31日付)による。

PROCEEDING REDEVELOPMENT

新時代の幕開けを告げる、大規模再開発が日々進行中!

「名古屋」駅周辺エリアでは、2027年のリニア中央新幹線開業を見据えた大規模再開発が進行中。ヒト・モノ・サービスが、グローバルに展開する世界レベルのビッグターミナルの実現に向かって、進化を続けています。

名鉄 名古屋駅地区再開発



2022年
着工予定

リニア中央新幹線の開業に合わせて「名鉄名古屋」駅が大規模再開発されます。南北に長い敷地特性を活かし、ショッピング施設、オフィス、ホテル、バスターミナルなどの機能を備えた大規模複合施設の建設が予定されています。
※名古屋鉄道「名鉄名古屋駅地区再開発 全体計画」による。

(仮称)名古屋三井ビルディング北館



2021年
1月末
竣工予定



「名古屋」駅と地下街経由で直結する地上20階・地下2階の複合施設の建設が進んでいます。低層階には商業施設、5~19階にはオフィス、屋上にはオフィスワーカー専用のリフレッシュガーデンが敷設される予定です。

※三井不動産「ニュースリリース」(2018年6月22日付)による。

※掲載の情報は2020年5月11日現在のものです。



LEISURE



大須商店街 徒歩8分(約630m)

「上前津」駅と「大須観音」駅間に広がる、約1,200店舗から構成される大規模商店街です。衣食住から文化・芸術、そしてサブカルチャーまで、さまざまなジャンルのお店や施設が展開。その下町情緒あふれる「ごった煮」の魅力に惹かれ、年間を通じて多くの訪問客で賑わっています。骨董市や「大須大道町人祭」など、個性的で多彩なイベントも頻りに開催されています。



大須大道町人祭

大須商店街で毎年10月に開催される名物イベント。大道芸人によるジャグリングや舞踏、パントマイム、ガマの油売りをはじめ、一般公募で選ばれた女性たちが花魁姿で街を練り歩く「おいらん道中」など、多彩な演目を楽しめます。

EVERYDAY PLEASURE STREET

ショッピングからグルメ、アートまで、魅惑の高感度スポットを普段使い。

RELAXING



大須観音(北野山真福寺寶生院)

大須商店街の由来にもなっている寺院。1333年に建立され、日本三大観音のひとつにも数えられている観音霊場です。なごや七福神のひとつである布袋像が安置されています。

徒歩14分(約1,080m)



名古屋市美術館

都会のオアシスとして親しまれている白川公園の中に佇む市立美術館。モディリアーニや藤田嗣治など、巨匠の作品が常設展示されているほか、「あいちトリエンナーレ」の会場としても知られています。

徒歩19分(約1,510m)

GOURMET

ほんの少し歩くだけで、バラエティ豊かなグルメの世界へ。



ガトー・デュラ・メール・スリアン

数多くのケーキショー、国際大会で入賞経験のあるオーナーパティシエのケーキ哲学に基づいて、多彩なケーキやスイーツを提供しているパティスリーです。

徒歩8分(約620m)



大須 磯料理 まるけい

創業60年以上を数える老舗料理店。海鮮を中心に、旬の食材を用いた本格和食のほか、日本全国の銘酒を楽しめます。ランチタイムの定食メニューも人気。

徒歩10分(約770m)



ISTANBUL CAFE

トルコ人スタッフによる、本格トルコ料理を楽しめるカフェレストラン。フードのほか、トルココーヒーやシーシャ(水タバコ)なども体験できます。

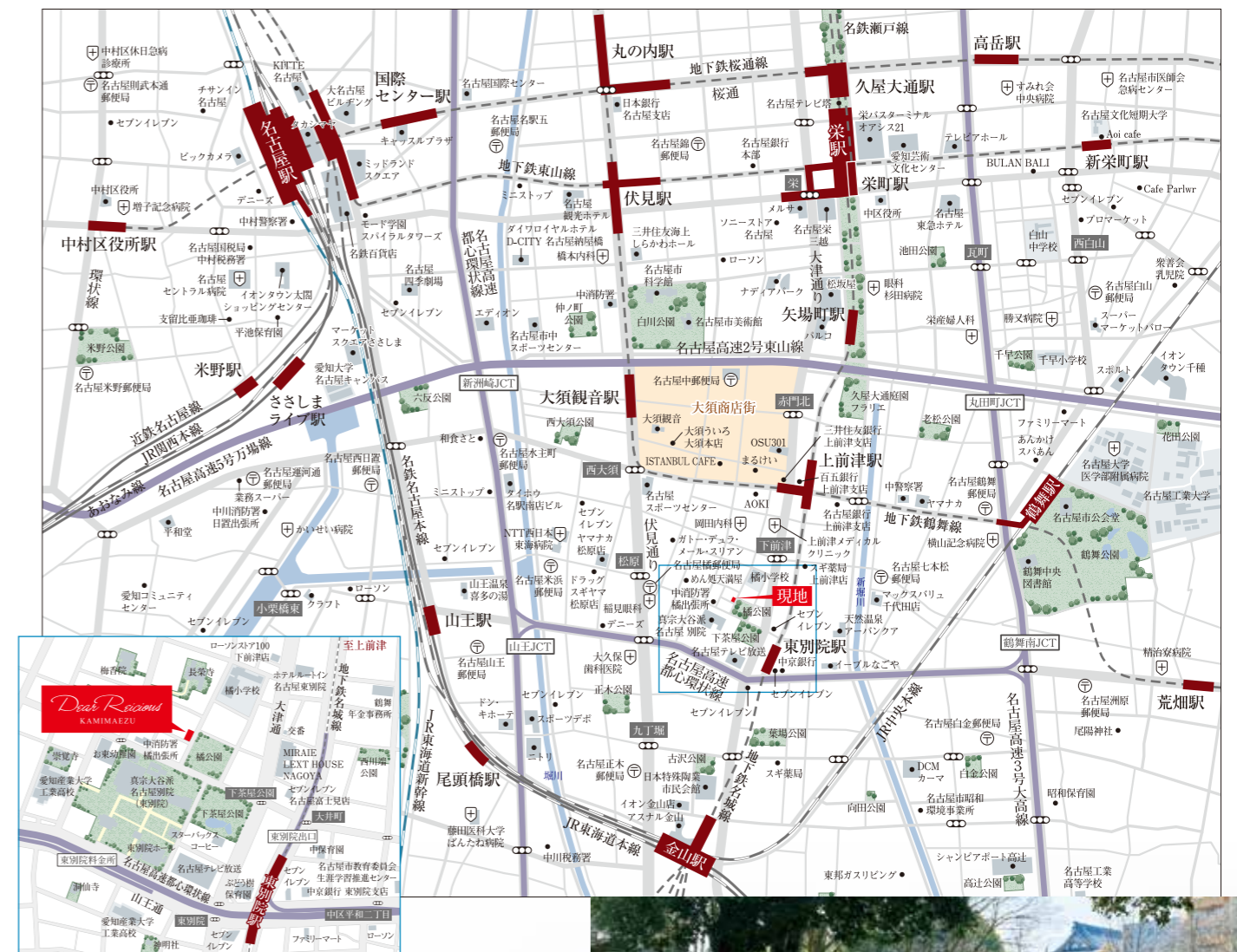
徒歩10分(約780m)



めん処 天満屋

歴史を感じさせる店構えが印象的な老舗うどん店。強烈なビジュアルで知られる「よもぎうどん」をはじめ、きしめん、蕎麦など多彩な麺類を楽しめます。

徒歩6分(約410m)



LIFE INFORMATION

ショッピングからメディカルまで
成熟した街並みに点在する利便施設の数々。

ショッピング施設

セブンイレブン 名古屋富士見町店…徒歩 4分(約 270m)
ローソストア100 下前津店…徒歩 4分(約 300m)
スギ薬局 上前津店…徒歩 6分(約 470m)
ドラッグスギヤマ 松原店…徒歩 9分(約 700m)
ヤマナカ 松原店…徒歩 9分(約 710m)
マックスバリュ千代田店…徒歩 11分(約 830m)
イオン金山店…徒歩 15分(約 1,190m)
アスナル金山…徒歩 16分(約 1,240m)

公園・公共施設

橘公園…徒歩1分(約 20m)
名古屋別院(東別院)…徒歩2分(約120m)
下茶屋公園…徒歩3分(約170m)
名古屋郵便局…徒歩6分(約460m)
イーブルなごや…徒歩8分(約610m)
NTT西日本 東海病院…徒歩12分(約890m)

医療機関

岡田内科…徒歩 5分(約380m)
上前津メディカルクリニック…徒歩 6分(約460m)
福見眼科…徒歩 7分(約550m)
大久保歯科医院…徒歩 9分(約710m)
NTT西日本 東海病院…徒歩12分(約890m)

金融機関

中京銀行 東別院支店…徒歩 8分(約570m)
三井住友銀行 上前津支店…徒歩 8分(約640m)
百五銀行 上前津支店…徒歩 9分(約700m)
名古屋銀行 上前津支店…徒歩11分(約820m)

※各施設の情報には2020年4月現在のものです。一部、現在臨時閉鎖中、閉鎖中の施設がありますが、詳細については各所のホームページ等でご確認ください。
※分数・距離はすべて現地からのものです。※徒歩での所要分数は80m=1分での概算です。



橘公園徒歩1分(約20m)



真宗大谷派名古屋別院(東別院)

織田信長の父・信秀が築いた古渡城跡地を受けて建立された寺院です。愛知地方では古くから「御坊さん」と呼ばれ親しまれています。毎月28日には、約220店舗が出店する愛知県内最大の朝市「東別院てづくり朝市」が開催され、活況を呈しています。

徒歩2分(約120m)



COMFORT LIFE

心地よい暮らしをサポートする機能的な設備をご用意しました。



フローリング
清潔感を感じさせる明るいナチュラル系フローリングを採用しました。

エアコン
全住戸にエアコンを標準装備しました。住人それぞれの日から快適にお過ごしいただけます。



付鴨居
ハンガーを掛けるなど便利に使うことができます。



クローゼット
洋服を豊富に収納でき、空間をスッキリ保ちます。



下足入(A・C・C・Dタイプ)
玄関まわりの収納に便利な下足入れを設置しました。



シューズインクローゼット(B・Bタイプ)
靴を豊富に収納できるほか、傘なども保管可能です。

INTERIOR & EQUIPMENT

細部にまでこだわり、考え抜かれた機能的な空間設計が、心安らげる時間を演出します。

SECURITY

■オートロックシステム(参考イラスト)



カメラ付オートロックシステム

集合玄関機にカメラを付け、部屋内のカラーモニター付インターホンで映像と音声によって来訪者を確認できる先進のシステムです。不審者をシャットアウトし、都市生活の安全とプライバシーをしっかり守ります。



安全のプロが設備の応急処置を行います。

設備監視・応急処置の一元化により、復旧を早く行うことができ、複合的なトラブルの発生を防止します。

カラーモニター付インターホン
風除室集合玄関機のカメラで来訪者をカラーモニターで確認できます。

ダブルロック・プッシュプルドアハンドル
各住戸玄関ドアにハンドルの押しだけで操作できるプッシュプルドアハンドルを採用しました。

玄関扉

ダブルロックディンプル錠
先進のピッキング対策キーを採用しました。

宅配ボックス
不在時に届けられた荷物を預かりします。

防犯カメラ・防犯モニター
8箇所に設けた防犯カメラでエントランスやエレベーター内を監視します。

KITCHEN



2口ガスコンロ
強い火で手早く料理ができる2口ガスコンロを採用しました。

レンジフード
素早く煙を排出するレンジフードを装備しました。

キッチン下部収納
取り出しやすい大容量の収納を装備しました。

上部吊戸棚
食器や小物類などを収納できる便利な吊戸棚を設置しています。(耐震ラッチ扉)

BATHROOM



浴室換気乾燥機
雨天の衣類乾燥は勿論、24時間換気機能付でカビを防止、浴室を清潔に保ちます。

サーモスタット付水栓
温度調節に優れたサーモスタット付水栓を設置しました。

ランドリーパイプ
タオルなどを掛けることはもちろん、衣類乾燥時にも重宝するランドリーパイプです。

床
水はけが良く乾きやすい表面特殊加工の床は滑りにくい仕上げとなっています。

BUILDING MANAGEMENT

いつでも安心・安全を24時間緊急対応システム

緊急センターではお客様からの連絡、設備異常や事故、トラブルなどの緊急事態に備え24時間365日対応しています。問い合わせや対応状況などは当社独自の社内共有のデータベース(ヘルプデスクシステム)に登録し、情報を一元的に集約・管理しています。

管理組合からの連絡、夜間や休日の緊急事態に備え、24時間365日受付のフリーダイヤル窓口を設置しています。また、全住戸に緊急時の連絡先がすぐ分かる緊急連絡シールを配付しています。



MULTIMEDIA

光ファイバー24時間使い放題。ブロードバンドインターネット(つなぐネットコミュニケーションズ)

「UCOM光 レジデンス」の光ファイバーによる24時間常時接続の高速インターネットサービスがご利用いただけます。マンションまで直接1Gbpsの光ファイバーを引き込むので棟内はLAN配線により最大速度1Gbpsの高品質で安定した高速通信が可能です。オプションでUCOM光電話もご利用いただけます。

24時間インターネット使い放題
ブロードバンド環境を実現
メールアドレス1件を標準付与
UCOM光電話対応有料

※本サービスは、ベストエフォート方式のサービスです。速度は理論上の最高値であり、実効通信速度を保障するものではありません。



マルチメディアコンセント

Wi-Fi・110°CS・BS・地上波デジタル放送用端子、TEL(空配管のみ)アウトレットコンセントを一体化。
※電話回線はNNTへの申込が必要です(工事費別途)。

SURETY



住宅瑕疵担保責任保険とは、住宅取得者等の保護を目的として、新築住宅における10年間の瑕疵担保責任の履行を確保するために法律で定められた制度のひとつです(特定住宅瑕疵担保責任の履行の確保等に関する法律)。株式会社住宅あんしん保証の「あんしん住宅瑕疵担保保険」は、この制度に対応した保険商品で、住まいに発生した重大な事故(屋根からの雨漏り等)に対して修補費用等が支払われるものです。



POWDER ROOM

シングルレバー混合水栓
ワンタッチ操作でお湯と水、止水・吐水の切替が可能です。

洗面下収納
洗面ボウルの下部に大きな収納を完備しました。

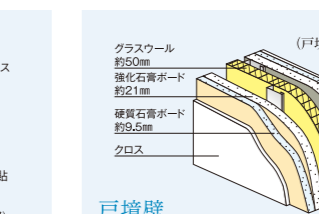
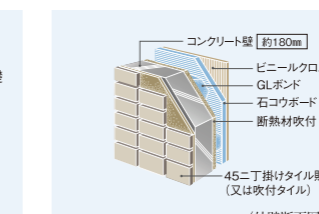
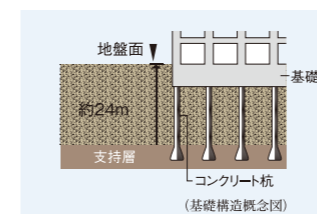


TOILET

シャワートイレ
使いやすさと清潔さを保つ抗菌仕様の温水シャワー洗浄機能付の便座です。

上部固定棚
トイレペーパーなどの収納として使える固定棚を設置しました。

STRUCTURE



傷のつきにくい高級感あふれるシートフローリング。上下階の生活音の音漏れを考慮し、遮音性に優れたALL(1)・4・LL・45等級を使用しています。
※水まわりのみ二重床です。

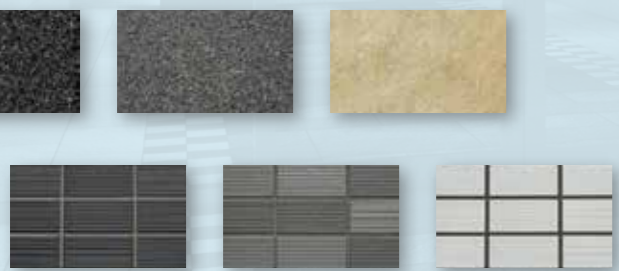
※写真はB・Dタイプを撮影したもので、タイプにより仕様は異なります(2020年4月撮影)。



SOPHISTICATED DESIGN

都市景観に大胆なアクセントを刻みこむ、ホワイトとブラックの鮮烈なコントラストが道行く都会人の視線を惹きつけながらも、レジデンスとしての自信と安定感に満ちたフォルム。重厚な石積調のゲートに導かれ、エントランスへと足をを進めると、幾何学的にパターンニングされたフロアに、優美なダウンライトが映える、格調高き迎賓空間。いよいよ始まるプライベートタイムへの胸の高鳴りを感じながら、邸主は私邸への道程を、心ゆくまで堪能することが出来ます。

Material



※掲載の完成予想図は設計段階の図面を基に描いたもので実際とは多少異なります。また、雨樋などの設備機器等は表現されておりません。※壁面などの素材写真は参考写真です。



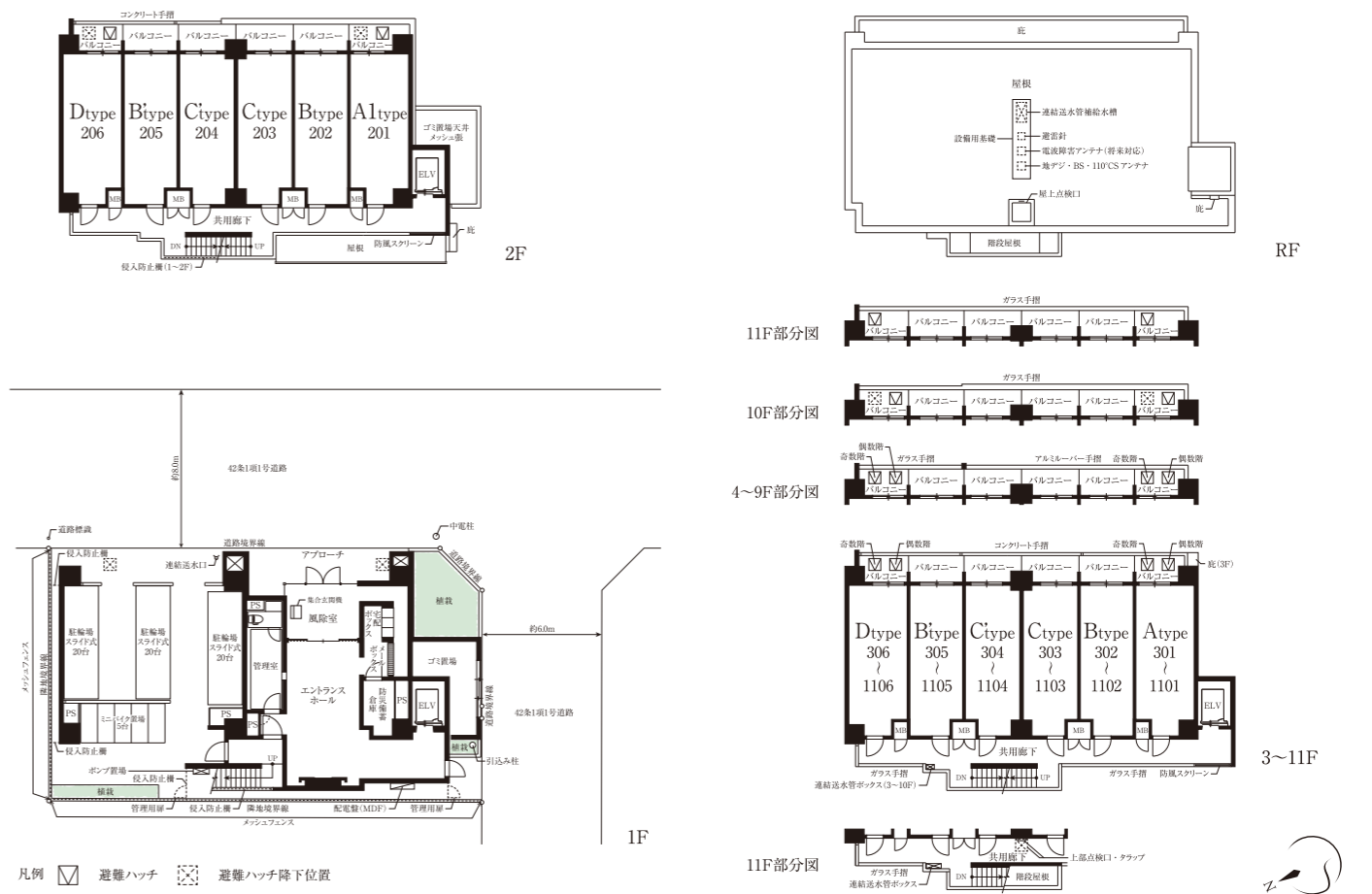
ELEVATION PLAN

SCALE 1/450



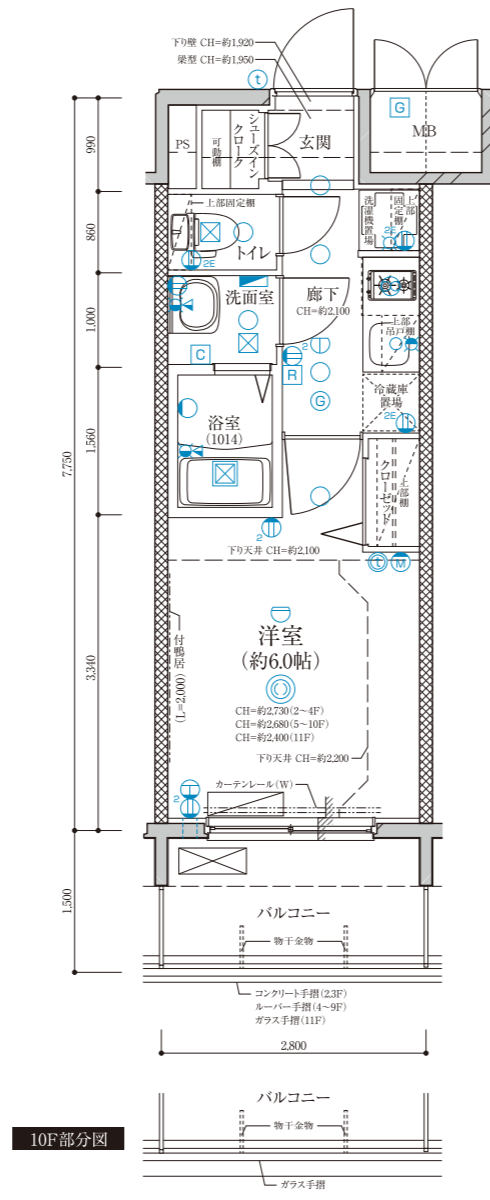
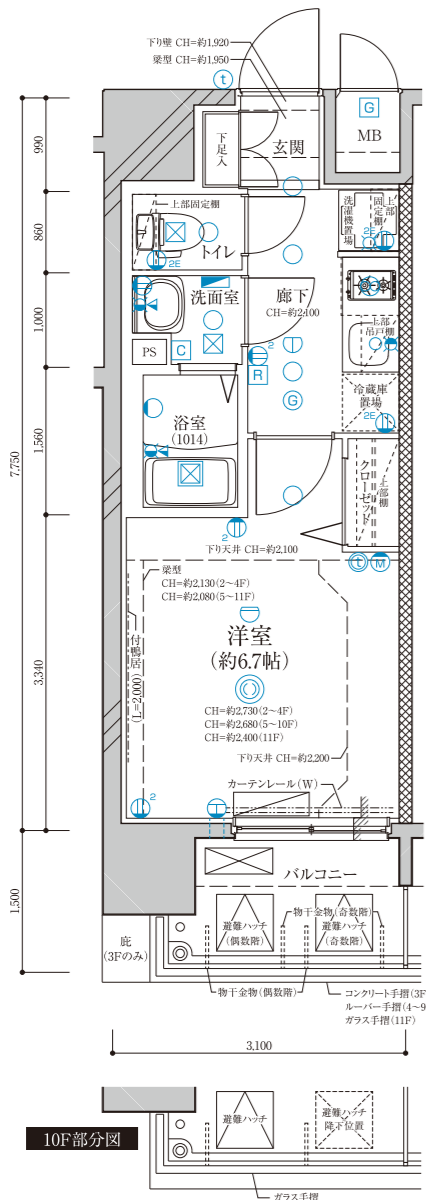
FLOOR PLAN

SCALE 1/370



図面集をご覧になるにあたって

■寸法単位はmmです。 ■各タイプの間仕切寸法は、住宅設備機器等設置の収まり上、変更している場合があります。 ■各タイプの住居専有面積には外部に面するメーターボックス(MB)・パイプスペース(PS)の面積を含みます。 ■住居専有面積は壁芯計算によります。したがって内法面積による登記面積は、この壁芯計算の面積より少なくなります。 ■建物の設備(外構・付属設備・造園)・外観の一部(色彩・形状)は所轄官公庁の指導・施工の都合上により変更することがありますので、予めご了承ください。 ■図面及び仕上概要に関しては、施工の都合上一部変更していることがありますので、予めご了承ください。 ■建築基準法の延焼の恐れのある部分及び行政上の指導部分の窓ガラスは網入りガラスとなります。 ■社会情勢の変化、建築資材の需要動向等により、仕上げ・仕様を変更していることがありますので、予めご了承ください。 ■各住戸の避難器具、ハッチの位置について、各階平面図をご参照ください。縮尺・方位はトレス・印刷製版の関係上、多少の誤差を生じる場合がありますので、予めご了承ください。 ■結数計算は一帖を1.62㎡で算出し、少数点第2位以下を切り捨てて表示してあります。 ■設備記号は施工上の都合により実際の取付位置と異なる場合があります。 ■各階の柱の大きさ、壁厚には多少の誤差があり、寸法等に差異が生じる場合がありますので、予めご了承ください。 ■梁型、下り天井の形状については、各階によって異なる場合があります。 ■窓の開き勝手は施工上変更になる場合があることを、予めご了承ください。 ■住戸の内部に点検口が設置される場合があります。 ■ビニールクロス、CFシート等の仕上材は、製品の性質上継ぎ目が見られる場合があります。予めご了承ください。 ※図面・概要等は分譲当時の設計図をもとに作成したもので現況と相違する場合は現況を優先します。 ■表示面積・坪面積は、1㎡=0.3025坪とし、小数点第3位以下は切り捨ててあります。

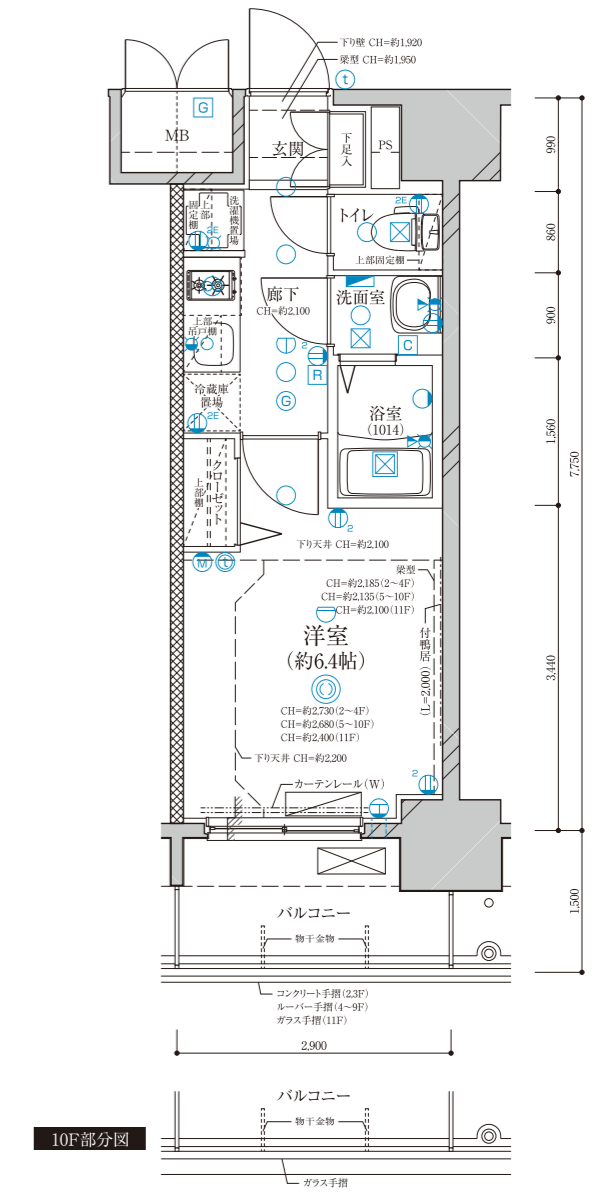
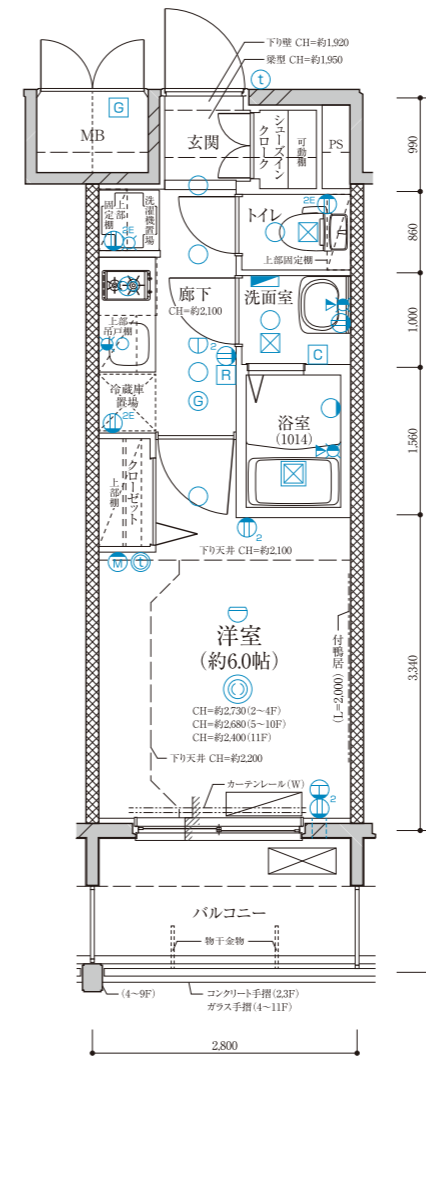


A TYPE ■住居専有面積/24.02㎡(約7.26坪)
■バルコニー面積/3.90㎡(約1.17坪)

ROOM NUMBER : 301.401.501.601.701.801.901.1001.1101

B TYPE ■住居専有面積/21.70㎡(約6.56坪)
■バルコニー面積/4.20㎡(約1.27坪)

ROOM NUMBER : 202.302.402.502.602.702.802.902.1002.1102

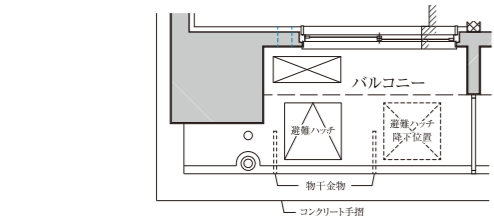


B' TYPE ■住居専有面積/21.70㎡(約6.56坪)
■バルコニー面積/4.20㎡(約1.27坪)

ROOM NUMBER : 205.305.405.505.605.705.805.905.1005.1105

C TYPE ■住居専有面積/22.47㎡(約6.79坪)
■バルコニー面積/4.35㎡(約1.31坪)

ROOM NUMBER : 203.303.403.503.603.703.803.903.1003.1103



A1 TYPE ■住居専有面積/24.02㎡(約7.26坪)
■バルコニー面積/4.65㎡(約1.40坪)

ROOM NUMBER : 201

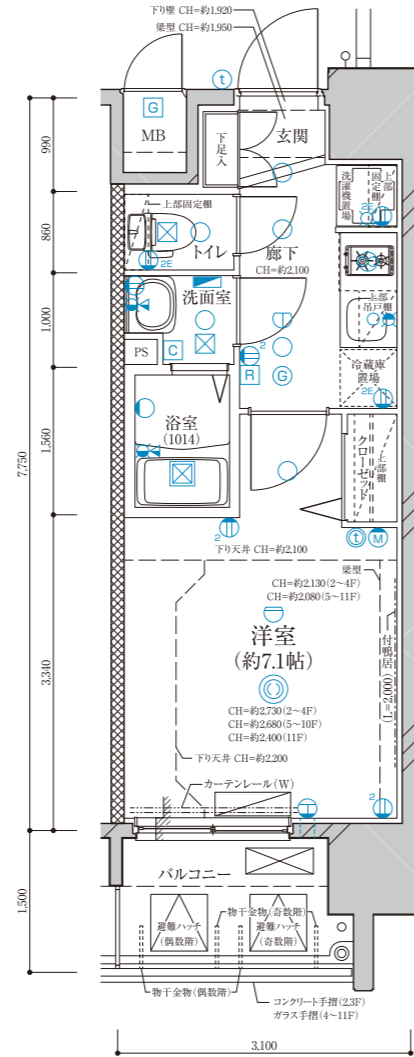
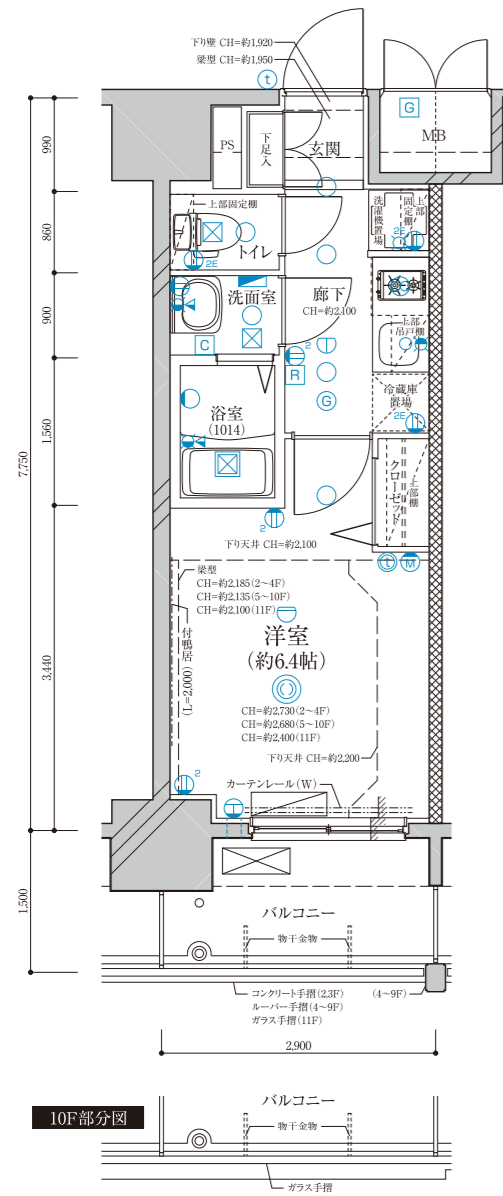
11F	D 1106	B' 1105	C' 1104	C 1103	B 1102	A 1101
10F	D 1006	B' 1005	C' 1004	C 1003	B 1002	A 1001
9F	D 906	B' 905	C' 904	C 903	B 902	A 901
8F	D 806	B' 805	C' 804	C 803	B 802	A 801
7F	D 706	B' 705	C' 704	C 703	B 702	A 701
6F	D 606	B' 605	C' 604	C 603	B 602	A 601
5F	D 506	B' 505	C' 504	C 503	B 502	A 501
4F	D 406	B' 405	C' 404	C 403	B 402	A 401
3F	D 306	B' 305	C' 304	C 303	B 302	A 301
2F	D 206	B' 205	C' 204	C 203	B 202	A1 201
1F	エントランスホール・風除室・管理室 ゴミ置場・駐輪場・ミニバイク置場					



凡例

- 1口コンセント 2口コンセント アース付2口コンセント エアコン用コンセント マルチメディアコンセント (アース付2口コンセント+TV+電話+LAN)
- ダウンライト キッチン棚下灯 プラケットライト シーリングライト インターホン親機 インターホン子機
- 混合水栓 シャワー付混合水栓 給水栓 給湯器リモコン 給湯器 バスコントロール (浴室換気乾燥機リモコン)
- 浴室換気乾燥機 吸込口 換気扇 分電盤 感知器 (差動式) 感知器 (定温式) ガス感知器
- 給気口 PS バイブスペース MB メーターボックス エアコン室内機表装 エアコン室外機表装

11F	D 1106	B' 1105	C' 1104	C 1103	B 1102	A 1101
10F	D 1006	B' 1005	C' 1004	C 1003	B 1002	A 1001
9F	D 906	B' 905	C' 904	C 903	B 902	A 901
8F	D 806	B' 805	C' 804	C 803	B 802	A 801
7F	D 706	B' 705	C' 704	C 703	B 702	A 701
6F	D 606	B' 605	C' 604	C 603	B 602	A 601
5F	D 506	B' 505	C' 504	C 503	B 502	A 501
4F	D 406	B' 405	C' 404	C 403	B 402	A 401
3F	D 306	B' 305	C' 304	C 303	B 302	A 301
2F	D 206	B' 205	C' 204	C 203	B 202	A1 201
1F	エントランスホール・風除室・管理室 ゴミ置場・駐輪場・ミニバイク置場					



C' TYPE ■住居専有面積/22.47㎡(約6.79坪) ■バルコニー面積/4.35㎡(約1.31坪)
ROOM NUMBER : 204.304.404.504.604.704.804.904.1004.1104

D TYPE ■住居専有面積/24.02㎡(約7.26坪) ■バルコニー面積/3.90㎡(約1.17坪)
ROOM NUMBER : 206.306.406.506.606.706.806.906.1002.1106



- 凡例
- 1口コンセント 2口コンセント アース付2口コンセント エアコン用コンセント マルチメディアコンセント (アース付2口コンセント+TV+電話+LAN)
 - ダウンライト キッチン棚下灯 プラケットライト シーリングライト インターホン親機 インターホン子機
 - 混合水栓 シャワー付混合水栓 給水栓 給湯器リモコン 給湯器 バスコントローラー (浴室換気乾燥機リモコン)
 - 浴室換気乾燥機 吸込口 換気扇 分電盤 感知器 (差動式) 感知器 (定温式) ガス感知器
 - 給気口 PS バイブスペース MB メーターボックス エアコン室内機実装 エアコン室外機実装

11F	D 1106	B' 1105	C' 1104	C 1103	B 1102	A 1101
10F	D 1006	B' 1005	C' 1004	C 1003	B 1002	A 1001
9F	D 906	B' 905	C' 904	C 903	B 902	A 901
8F	D 806	B' 805	C' 804	C 803	B 802	A 801
7F	D 706	B' 705	C' 704	C 703	B 702	A 701
6F	D 606	B' 605	C' 604	C 603	B 602	A 601
5F	D 506	B' 505	C' 504	C 503	B 502	A 501
4F	D 406	B' 405	C' 404	C 403	B 402	A 401
3F	D 306	B' 305	C' 304	C 303	B 302	A 301
2F	D 206	B' 205	C' 204	C 203	B 202	A1 201
1F	エントランスホール・風除室・管理室 ゴミ置場・駐輪場・ミニバイク置場					

建築概要

名称 / ディアレイヤス上前津
所在地 / 愛知県名古屋市中区橋一丁目2310番1(地番)
愛知県名古屋市中区橋一丁目(以下未定)(住居表示)
交通 / 名古屋市営地下鉄名城線・鶴舞線「上前津」駅徒歩7分
名古屋市営地下鉄名城線「東別院」駅徒歩6分
用途地域 / 商業地域
地域・地区 / 準防火地域
建築率 / 72.17%(許容80%)
容積率 / 499.46%(許容500%)
敷地面積 / 277.22㎡(実測)
建築面積 / 200.06㎡
延床面積 / 1,738.92㎡
容積対象床面積 / 1,384.58㎡
構造・規模 / 鉄筋コンクリート造、地上11階
総戸数 / 60戸(他に管理室1戸)
販売戸数 / 60戸
間取り / 1K(60戸)
専有面積 / 21.70㎡(20戸)~24.02㎡(20戸)
バルコニー面積 / 3.90㎡(19戸)~4.65㎡(1戸)
建築確認番号 / 第H31確認建築C1東海A70003号
分譲後の権利形態 / 敷地および建物共用部分は専有面積割合による所有権の共有、
建物専有部分は区分所有権
売主 / 株式会社レイシャス
設計・監理 / 株式会社対木一級建築士事務所
施工 / 株式会社新井組
分譲後の管理形態 / 区分所有者全員で管理組合を結成し、管理会社へ委託
管理会社 / 株式会社レイシャス合人社
設計図書閲覧場所 / 株式会社レイシャス
竣工予定 / 2020年8月下旬
入居予定 / 2020年9月上旬

設備概要

[共用部分]
電気 / 中部電力株式会社
ガス / 東邦ガス株式会社
給排水 / 公営水道(増圧ポンプによる直接給水)
排水 / 汚水・雑排水・雨水は、公共下水道へ直接放流(合流式)
防犯 / カメラ付きオートロックシステム、防犯カメラ8カ所(エレベーター内1カ所含む)
防火・防災 / 共同住宅用自動火災報知設備、消火器、非常コンセント設備(11階のみ)、
連結送水管設備(3~11階)、避雷針設備
避難 / 屋外避難階段、避難ハッチ、非常用照明
エレベーター / 9人乗り1基(定格速度90m/min・防犯カメラ付き)
テレビ共聴設備 / 地上デジタル放送、BS-CS110°共視聴アンテナ(有料チャンネルは別途個別契約)
インターネット / 株式会社つなぐネットコミュニケーションズ「UCOM光レジデンス」
管理室 / 1階に設置
駐輪場 / スライド式駐輪ラック60台(屋内)
ミニバイク置場 / 平置5台
ゴミ置場 / 敷地内に設置
その他 / メールボックス、宅配ボックス、防災備蓄倉庫

[専有部分]
電気 / 契約容量30A
ガス / 都市ガス(共用MB内戸別メーターによる検針)
水道 / 公営水道(共用MB内戸別メーターによる検針)
給排水 / ユニットバス、キッチン、洗濯機置場、トイレ、洗髪洗面化粧台、給湯器に給湯
湯 / ガス給湯器(16号)によりユニットバス、キッチン、洗髪洗面化粧台に給湯
給湯 / キッチンレンジフードによる強制排気、
換気 / 浴室・洗面室・トイレは浴室換気乾燥機による親子換気
防犯 / ドアガード、防犯ドアスコープ、防犯サムターン、
TVモニター付インターホン(カラーモニター)
冷暖房 / エアコン1基設置(エアカットバルブ付)
厨房設備 / システムキッチンW1200(二口コンロ)
電気コンセント / 各戸に設置
テレビ・インターネット回線 / 各戸にマルチメディアコンセント設置(Wi-Fiアクセスポイント設置)
電話回線 / 各戸にアウトレット設置(空配管)
浴室 / ユニットバス(1014型)
洗髪洗面化粧台 / W600、二面鏡
トイレ / 温水式洗浄便座、ペーパーホルダー、固定棚、タオル掛け、親子換気扇
洗濯機置場 / 洗濯機用防水パン、上部棚
浴室換気乾燥機 / 24時間換気システム付浴室換気乾燥機
その他 / 各戸にクローゼット、下足入(A・C・C'・Dタイプ)、
シューズインクローク(B・B'タイプ)
※上記概要は、一部変更となる場合があります。予めご了承ください。
※電話回線(NTT)を利用する場合はお客様ご自身による別途契約が必要です。

◆外部仕上

屋上	外断熱アスファルト露出防水、一部ウレタン塗膜防水
外壁	45二丁掛タイル、一部御影石、一部吹付タイル
バルコニー	床:長尺ノンスリップシート貼、壁:45二丁掛タイル、手摺壁:(外部)45二丁掛タイル、御影石(2階一部)、吹付タイル、(内部)吹付タイル、アルミルーバー手摺、ガラス手摺、天井:リシン吹付
屋外避難階段	床:モルタル金コテ押え、手摺壁:(外部)吹付タイル、(内部)吹付タイル、(中壁)吹付タイル、天井:リシン吹付、1~2階侵入防止アルミ縦格子
共用廊下	床:長尺ノンスリップシート貼、外壁:吹付タイル、手摺壁:(外側)2階45二丁掛タイル、(内側)吹付タイル、3~11階ガラス手摺、天井:リシン吹付
ゴミ置場	床:コンクリート金コテ押え、壁:(外部)45二丁掛タイル、(内部)吹付タイル、屋根:メッシュ貼

◆内部仕上(共用部分)

区分	床	巾木	壁	天井	備考
風除室・エントランスホール・EVホール	磁器質タイル貼	---	磁器質タイル貼	ダイノクシート貼・ジョイント仕上	集合玄関機(カラーTVカメラ付)、防犯カメラ、EVホールにカメラモニター設置、換気扇
メールコーナー	磁器質タイル貼	---	磁器質タイル貼・吹付タイル	ジョイント仕上	メールボックス、宅配ボックス、防犯カメラ、掲示板
管理室	長尺塩ビシート貼	ソフト巾木	ビニールクロス	ビニールクロス	トイレ、換気扇、電気盤、警報盤、自火報警、棚板、カメラモニター
防災備蓄倉庫	モルタル金コテ押え	---	コンクリート打ち放し補修	ケイカル板素地	---
駐輪場・ミニバイク置場	コンクリート金コテ押え	---	吹付タイル	アクリルリシン吹付	防犯カメラ、駐輪ラック

◆内部仕上(専有部分)

区分	床	巾木	壁	天井	備考
玄関	磁器質タイル貼	磁器質タイル貼	ビニールクロス	ビニールクロス	下足入(A・C・C'・Dタイプ)、シューズインクローク(B・B'タイプ)、人感センサー
廊下・冷蔵庫置場・キッチン	シートフローリング	ソフト巾木	ビニールクロス	ビニールクロス	システムキッチン、キッチンパネル、シンク上部吊戸棚、給湯器リモコン
洗濯機置場	シートフローリング	ソフト巾木	ビニールクロス	ビニールクロス	洗濯機パン、上部固定棚
洗面室・トイレ	CFシート貼	ソフト巾木	ビニールクロス	ビニールクロス	洗髪洗面化粧台、トイレ上部固定棚
洋室	シートフローリング	ソフト巾木	ビニールクロス	ビニールクロス	エアコン実装、カーテンレール、インターホン親機(カラーモニター)
浴室	ユニットバス(1014型)				24時間浴室換気乾燥機
クローゼット	シートフローリング	ソフト巾木	ビニールクロス	ビニールクロス	ハンガーパイプ、枕棚