



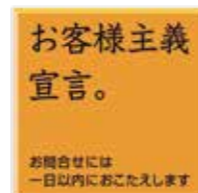
価値ある人生設計のご提供で、
最高の至福をお約束。

私たちは、マンションのオーナー様と住まう方に対する責任があります。
この“お客様に対する責任”を柱に、都市型オーナーズマンションの分譲と賃貸管理等の事業を展開。
将来を見通すパースペクティブ(将来的視野・展望)な視点で、投資用マンションの開発に精通し、
オーナー様の大切な資産運用をサポートしています。
それは、単にマンションを販売するだけでなく、
お客様の一生涯を通じてサポートする事業だと確信しています。

CENTURY 21 レイシャス

国土交通大臣免許(1)第9488号(公社)首都圏不動産公正取引協議会加盟
〒104-0031 東京都中央区京橋2-14-1 兼松ビルディング5F

Tel 03-6880-1002 Fax 03-6880-1009 <https://www.reicious.co.jp>
センチュリー21の加盟店は、すべて独立・自営です。





JR常磐線、東京メトロ千代田線・日比谷線
東武スカイツリーライン、つくばエクスプレス

「北千住」駅徒歩 **7** 分

(約510m/出口1)

京成本線「千住大橋」駅徒歩8分(約600m/東出口)



NEO URBAN STANDARD

都心を制する**6**路線を得て、
いま、更新されるアーバンライフの新地平。

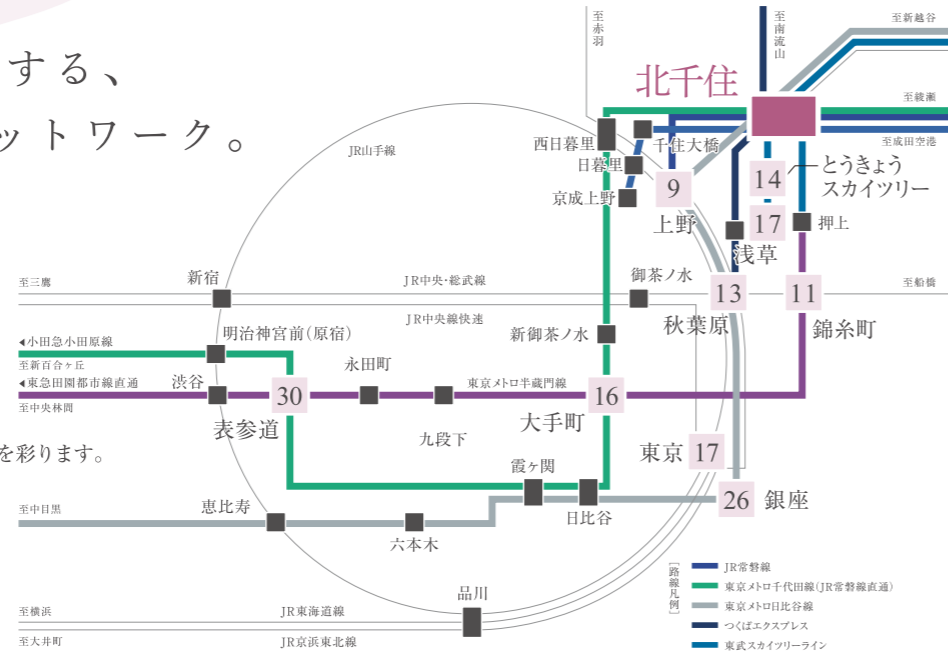
都心主要6路線を制するアクセス力と豊富な便利施設を手中に収めつつ、
歴史と文化の気風みなぎる街並みが都会人の熱い注目を集め続ける千住エリア。
都内屈指のビッグターミナル「北千住」駅徒歩7分、さらには「千住大橋」駅をも使いこなせる羨望の地に、
アーバンライフの新機軸を画する、進化型デザインレジデンスが誕生しました。

※航空写真は現地付近より都心方面を撮影(2019年11月)したものに、一部CG加工を施したもので実際とは異なります。
※掲載の完成予想図は、設計段階の図面を基に描いたもので実際とは多少異なります。また、雨樋などの設備機等は表現されていません。

6LINE MULTI ACCESS

都心メジャーエリアを制する、
主要6路線のアクセスネットワーク。

東京メトロ千代田線・日比谷線、東武スカイツリーライン、
つくばエクスプレス、そしてJR常磐線という
5路線を手中に取めるビッグターミナル「北千住」駅。
そして、東京イーストサイドから成田空港への
爽快なアクセスを誇る京成本線「千住大橋」駅。
2つのパワーステーションが描き出す、
充実のトレインネットワークが2020年代のアーバンライフを彩ります。



「北千住」駅より

- 「上野」駅へ直通 …… 9分
- 「秋葉原」駅へ直通…13分
- 「銀座」駅へ直通 ……26分

- 「大手町」駅へ直通…16分
- 「東京」駅へ ……17分
- 「表参道」駅へ直通…30分

- 「錦糸町」駅へ直通 ……11分
- 「とうきょうスカイツリー」駅へ直通…14分
- 「浅草」駅へ直通 ……17分

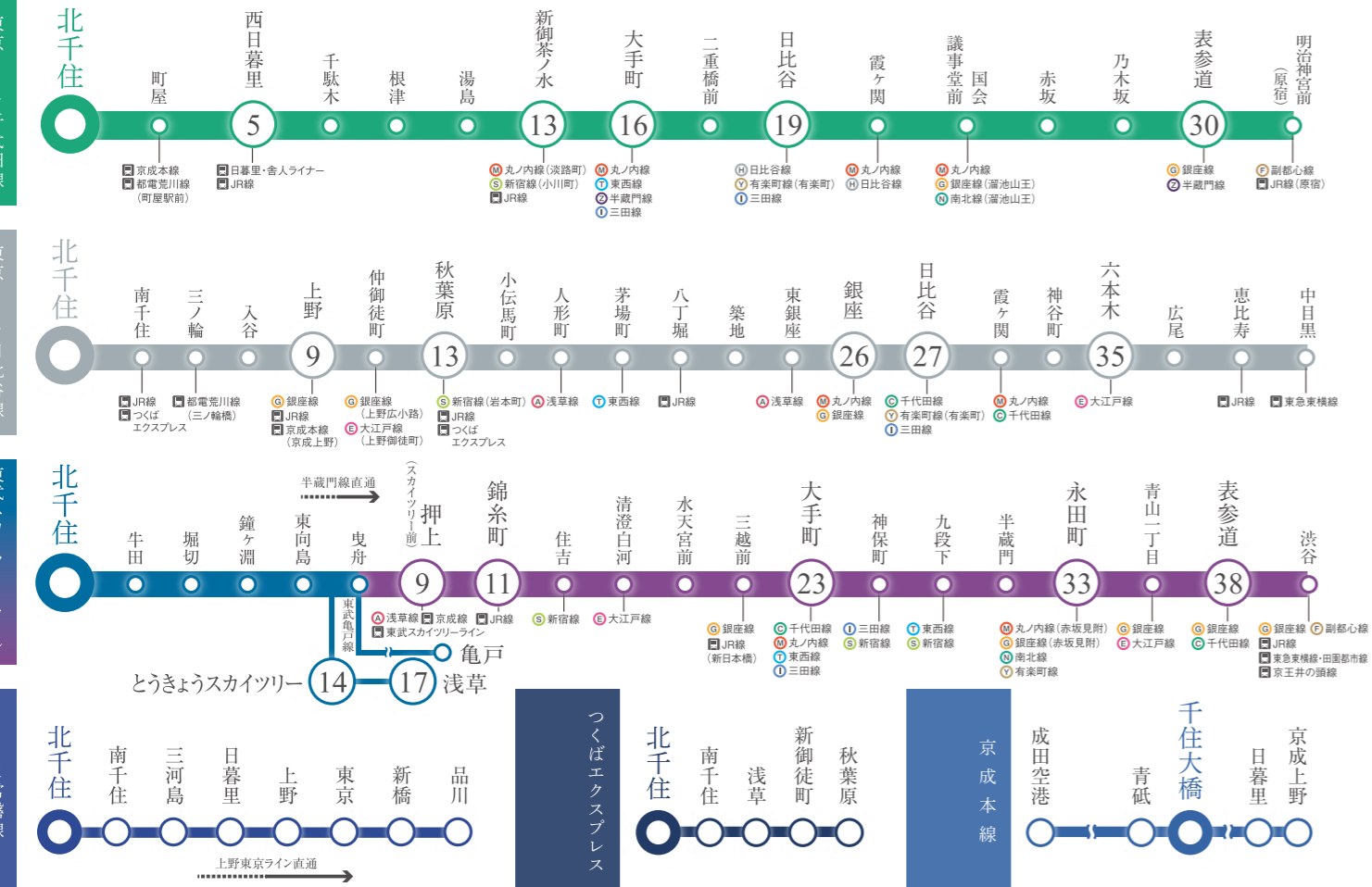
「千住大橋」駅より

- 「京成上野」駅へ直通…10分
- 「成田空港」駅へ ……59分

※ジョルダン乗換案内にて算出。※下記の所要時間は平日の日中平常時のもので、時間帯により異なります。また乗換・待ち時間は含まれません。※上記の情報は2019年10月10日現在のものです。

RAILWAY INFORMATION

主要6路線を軸に、多種多様な路線で快適アクセスを満喫！



Welcome to TOKYO EAST SIDE

めくるめく東京イーストサイドストーリー。
大手町、東京といった日本経済を牽引するビジネス拠点から、
浅草、東京スカイツリー®をはじめとする休日のレジャースポットまで、
北千住をベースに、東京イーストサイドの醍醐味を満喫できます。

快適な通勤と優雅なオフタイムを実現する好ポジション。

通勤シミュレーション (平日/9時出社想定)		終電シミュレーション (平日)	
8:46発	8:55着	0:51	1:02着
8:30発	8:54着	0:14	0:35着
8:37発	8:54着	0:20	0:35着
8:24発	8:54着	0:10	0:36着

上野駅より	西日暮里駅より	秋葉原駅より	大手町駅より
約1,860円	約2,020円	約2,580円	約3,380円
所要時間12分(約4.4km)	所要時間14分(約4.6km)	所要時間17分(約6.1km)	所要時間24分(約8.1km)

※料金は東京ハイヤー・タクシー協会ホームページにて計算。普通車深夜料金・初乗り運賃1,052mまで420円、以後237mごとに80円加算、道路状況により異なります。小数点2位以下は切り上げ。

EAST SELECTED AREA

東京イーストサイドを彩る、個性派スポット。

2020年のビッグイベントに沸き立つメトロポリス・東京の中でも、豊富な観光資源を有し、古くより栄えてきた東部エリア。近年は、インバウンド観光客の増大、新名所の誕生などにより、日本のみならず世界からの注目度もアップしています。



ASAKUSA

train direct 17 min

言わずと知れた日本有数の観光地。インバウンド観光客が多く訪れる浅草寺、仲見世などの観光名所をはじめ、浅草ROXなどのショッピング施設も充実しているスポットです。

TOKYO SKYTREE®

train direct 14 min

21世紀の東京のランドマークとして国際的認知度を誇る東京スカイツリー®を中心に、ショッピングから飲食、水族館まで楽しめる総合レジャーゾーンとなっています。



OTEMACHI

train direct 16 min

首都圏鉄道網の要衝にして、多くの大企業がオフィスを構えるビジネス拠点です。近年はショッピング施設「オーテモリ」が開業し、新たな側面を見せつつあります。



GINZA

train direct 26 min

ラグジュアリーなレストランやカフェ、時代の先端を行くブランドショップが建ち並ぶショッピングエリアです。新ソニービルなど、大規模な再開発計画も進展しています。

UENO

train direct 9 min

パンダ人気に沸き立つ上野動物園、そして、東京都美術館など複数の美術館が点在する上野恩賜公園を中心に、ショッピングからグルメまで満喫できるレジャースポットです。



TOKYO

train 17 min

多くの大企業が本社機能を置く、日本屈指のビッグターミナルです。駅周辺には八重洲地下街や丸の内オアゾ、KITTE丸の内など、多彩なショッピング施設も集まっています。



RISING AREA STATUS

データが実証する北千住ステータス、そして、足立区の圧倒的ポピュラリティ。

快適なアクセス環境、充実の利便施設、そして近年の大学誘致や再開発による大幅なイメージアップにより、都内屈指の人気タウンへと進化を遂げた足立区北千住。その人気の高まりとともに、足立区も「住みやすい街」として人々の注目が集まっています。

穴場な街ランキング

【連続】
第1位

2019年	1位
2018年	1位
2017年	1位

※SUUMO「住みたい街(駅)ランキング」(首都圏総合・都県別)2017年～2019年による。

住みたい街ランキング

急上昇

2018年	7位
2017年	8位
2016年	圏外

※長谷工「住みたい街(駅)ランキング2018」(首都圏総合・都県別)による。

「北千住」駅周辺の公示地価平均

連年上昇!

2019年	82万3454円/㎡
2018年	74万2272円/㎡
2017年	68万3454円/㎡

※株式会社Land Price Japan「土地価格相場が分かる土地データ」による。北千住駅付近、東京都足立区千住旭町の基準点の地価から算出。

定住率

堂々1位

1位	足立区	41.8%
1位	葛飾区	41.0%
1位	北区	40.7%

※今住んでいる所に20年以上(20歳未満は生まれてからずっと)住んでいる人の割合。※国勢調査(2015年)に基づいた読売新聞オンライン「ヤハリ」足立区に異変!住民が満足する理由による。

千代田線沿線には数多くの大学

2006年以降複数の大学の誘致に成功してきた「北千住」をはじめ、伝統校が集まる「新御茶ノ水」など、東京メトロ千代田線沿線には多くの大学キャンパスが展開。学生や大学関係者などの居住ニーズが期待できる路線として、不動産投資家の注目を集めています。



東京電機大学 東京千住キャンパス
「北千住」駅徒歩1分



東京藝術大学 千住キャンパス
「北千住」駅徒歩5分



放送大学 東京足立学習センター
「北千住」駅徒歩15分



東京未来大学 東京千住キャンパス
「北千住」駅徒歩15分



帝京科学大学 千住キャンパス
「北千住」駅徒歩20分

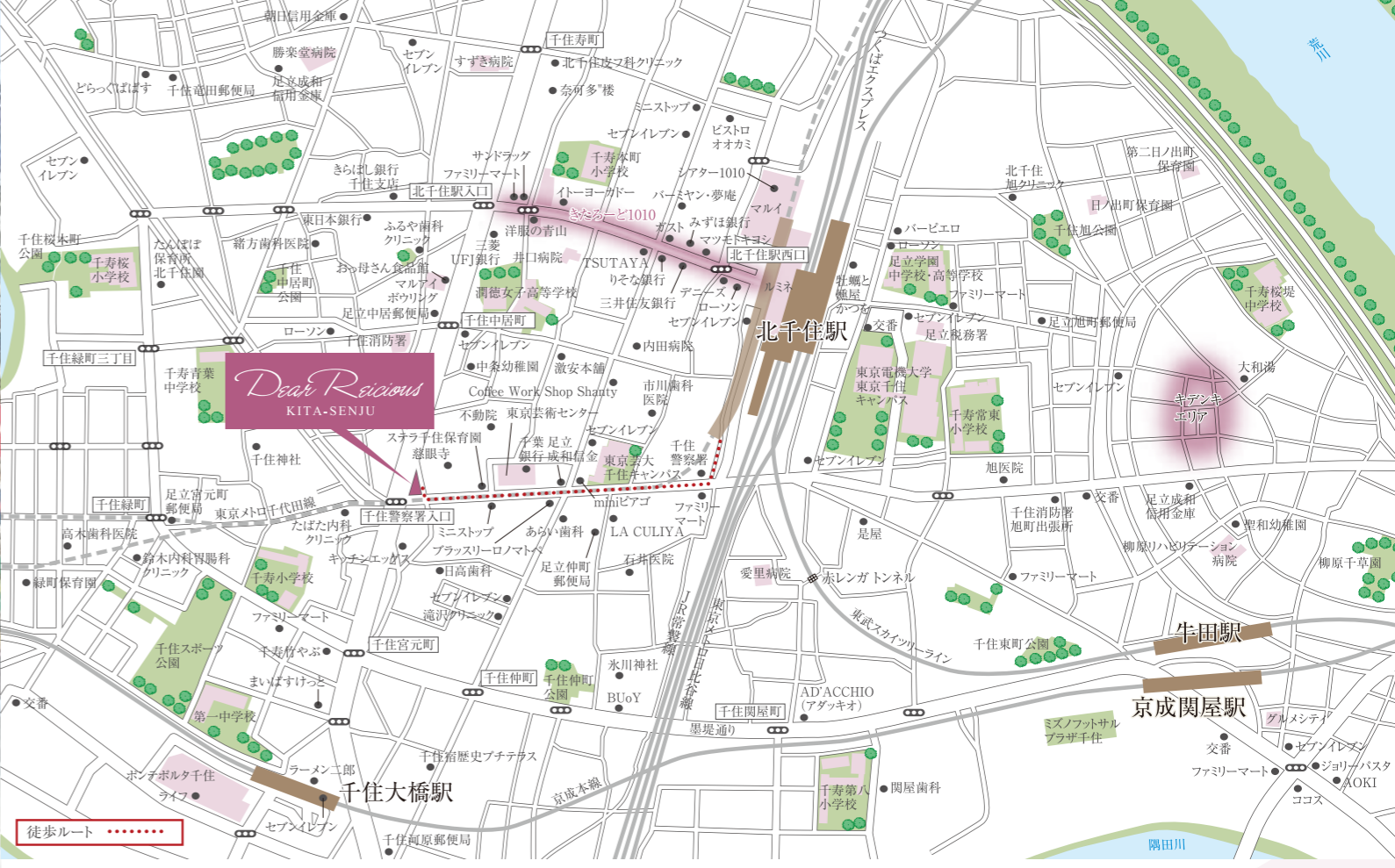
- 日本医科大学 / 「千駄木」駅徒歩10分
- 東京大学 本郷キャンパス / 「根津」駅徒歩8分
- 東京藝術大学 上野キャンパス / 「根津」駅徒歩10分
- 日本大学 駿河台キャンパス / 「新御茶ノ水」駅徒歩3分
- 東京医科歯科大学 湯島キャンパス / 「新御茶ノ水」駅徒歩4分
- 明治大学 駿河台キャンパス / 「新御茶ノ水」駅徒歩5分

※掲載の所要時間は平日の日中平常時のもので、時間帯により異なります。また乗換・待ち時間は含まれません。※各大学への徒歩分数は各大学HPによります。※掲載の情報は2019年10月現在のものです。

SHOPPING

まるで街全体がショッピングモール。
大型商店街「きたろーど1010」の圧巻！

「北千住」駅西口から約400mに渡って展開するアーケード商店街「きたろーど1010」(北千住駅西口美観商店街)。
飲食店、ファッション、雑貨から銀行、さらにはメディカルまで、
約100店舗という圧巻のラインナップが北千住ライフをパワフルに、そして、楽しく彩ります。



いせや 北千住店 約730m | TSUTAYA 北千住店 約730m | 名代 宇奈とと 北千住店 約650m | マツモトキヨシ 北千住駅前店 約750m | 鳥彩々 約580m | イトーヨーカドー 食品館千住店 約560m

KITA-SENJU JOYFUL LIFE

どこか懐かしくて、いつも新しい街、北千住。
江戸時代より宿場町として栄え、現在では5路線が乗り入れる、東京イーストサイド屈指のビッグターミナル・北千住。
江戸の風情が漲る街並みを今に伝えながらも、21世紀以降、大胆な再開発にも成功。
洗練されたなショップやレストラン、カフェなどが多く進出し、高感度な都会人の視線を集めています。

RESTAURANT & CAFE

歴史的な名店からレトロなカフェまで、北千住グルメの世界。



ブラッスリー ロノマト(約230m)
まるでパリのビストロのような、洒落ながらも懐かしさの深い店内で、本格的なフレンチを楽しめます。



蕎麦庵 千寿竹やぶ(約300m)
蕎麦農家より直接入荷した蕎麦の実を使ってきたシェフがオーブンした、カジュアルなフレンチレストランです。



LA CULIYA ラクリヤ(約350m)
米国LAで数多くのセレブに料理を提供してきたシェフがオーブンした、カジュアルなフレンチレストランです。



Coffee Work Shop Shanty(約400m)
1968年創業のレトロ感あふれる佇まいが印象的なコーヒー専門店。サイフォン式で抽出された本格コーヒーを楽しめます。



是屋(約700m)
カウンター中心のスタイリッシュな店内で、豊富な種類の日本酒と個性的な和風創作料理を楽しめます。



ビストロ オオカミ(約930m)
フレンチからイタリアンまで、多彩でボリュームのあるフードと、世界中のワインを取り揃えたビストロです。

ART & CULTURE

ハイセンスな趣味人が集う
アート&カルチャースポットも点在。



BUoY(徒歩8分/約640m) 銭湯をリノベーションした、カフェ併設のイベントスペース。演劇やコンサート、美術作品の展示など北千住カルチャーの発信基地として知られています。
シアター1010(徒歩10分/約800m) 演劇を中心とした多彩な舞台を満喫できる劇場です。
奈可多楼(徒歩10分/約770m) 築約50年のスナックをリノベーションした美術ギャラリー。
東京芸術センター(徒歩3分/約210m) 映像ホール、劇場、ジムなどを内包する複合文化施設です。



1.千住宿歴史ブチテラス(約500m) / 2.木電気(キデンキ)(約1,200m) / 3.赤レンガトンネル(約730m) / 4.大和湯(約1,390m)

RETRO SPOT

北千住だから満喫できる、
粋なレトロ体験。

- ショッピング施設
- ミニストップ 千住仲町店徒歩 2分(約140m)
 - m i n i ビアゴ千住1丁目店徒歩 3分(約230m)
 - セブンイレブン 足立千住1丁目店徒歩 4分(約290m)
 - お母さん食品館北千住店徒歩 5分(約370m)
 - 激安本舗千住店徒歩 6分(約420m)
 - きたろーど1010(北千住駅西口美観商店街)徒歩 6分(約460m)
 - サンドラッグ 北千住店徒歩 7分(約520m)
 - イトーヨーカドー 食品館千住店徒歩 7分(約560m)
 - ライフ ポンテポルク千住店徒歩 8分(約580m)
 - マツモトキヨシ 北千住駅前店徒歩 10分(約750m)
 - 北千住マルイ徒歩 10分(約800m)
 - ルミネ北千住店徒歩 11分(約840m)

- 医療機関
- あらい歯科医院徒歩 4分(約290m)
 - 内田病院徒歩 7分(約520m)
 - 井口病院徒歩 7分(約520m)
 - すずき病院徒歩 10分(約770m)
- 金融機関
- 千葉銀行 千住支店徒歩 2分(約160m)
 - 足立成和信用金庫徒歩 3分(約210m)
 - 三菱UFJ銀行 千住支店徒歩 5分(約400m)
 - きらぼし銀行 千住支店徒歩 7分(約560m)
 - りそな銀行 千住支店徒歩 8分(約640m)
 - 三井住友銀行 千住支店徒歩 9分(約690m)
 - みずほ銀行 千住支店徒歩 9分(約700m)

LIFE INFORMATION

- 公園 公共施設
- 東京芸術センター徒歩 3分(約210m)
 - 足立仲町郵便局徒歩 5分(約370m)
 - 千住スポーツ公園徒歩 5分(約380m)
 - 千住警察署徒歩 6分(約430m)
 - 千住仲町公園徒歩 6分(約480m)

※各施設の情報は2019年10月現在のものです。
※分數・距離はすべて現地からのものです。
※徒歩での所要分數は80m=1分での概算です。

INTERIOR & EQUIPMENT

細部にまでこだわり、考え抜かれた機能的な空間設計が、心安らげる時間を演出します。



フローリング

清潔感を感じさせるさっぱりとした明るさのナチュラル系フローリングを採用。

エアコン

全住戸にエアコンを標準装備。住んだその日から快適にお過ごしいただけます。



クローゼット

洋服が豊富に収納でき、空間をスッキリ保ちます。

下足入れ

玄関まわりの収納に便利な下足入れを設置。

COMFORT LIFE

心地よい暮らしをサポートする機能的な設備をご用意しました。

KITCHEN



2口ガスコンロ

強い火で手早く料理ができる2口ガスコンロを採用。
※Eタイプのみ3口ガスコンロ。



キッチン下部収納

取り出しやすい大容量の収納を装備しました。



レンジフード

素早く煙を排出するレンジフードを装備。



上部吊戸棚

食器や小物類などを収納できる便利な吊戸棚を設置しています。(耐震ラッチ扉)

BATHROOM



浴室換気乾燥機

雨天の衣類乾燥は勿論、24時間換気機能付でカビを防止、浴室を清潔に保ちます。



サーモスタット付水栓

温度調節に優れたサーモスタット付水栓を設置。



ランドリーパイプ

タオルなどを掛けることはもちろん、衣類乾燥時にも重宝するハンガーパイプ付です。



床

水はけが良く乾きやすい表面特殊加工の床は滑りにくく安心できます。



POWDER ROOM



シングルレバー混合水栓

ワンタッチ操作でお湯と水、止水・吐水の切替が可能です。



洗面下収納

洗面ボウルの下部に開口部の大きな収納を完備。



TOILET



ウォシュレット

使いやすさと清潔さを保つ抗菌仕様の温水シャワー・洗浄・脱臭機能付の便座です。

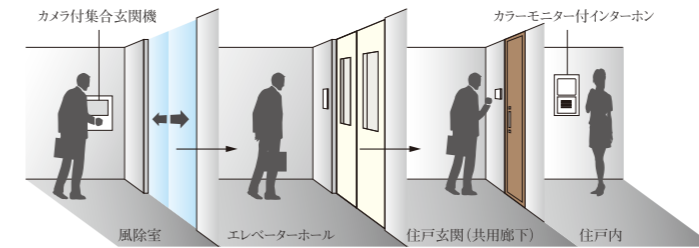


上部棚

トイレトペーパーなどの収納庫として使える棚を設置。

SECURITY

■オートロックシステム(参考イラスト)



カメラ付オートロックシステム

集合玄関機にカメラを付け、部屋内のカラーモニター付インターホンで映像と音声によって来訪者を確認できる先進のシステムです。不審者をシャットアウトし、都市生活の安全とプライバシーをしっかり守ります。

集合玄関機 参考写真

カラーモニター付インターホン
エントランス集合玄関機のカメラで来訪者をカラーモニターで確認できます。

ダブルロック・プッシュプルドアハンドル
各住戸玄関ドアにハンドルの押しだけで操作できるプッシュプルドアハンドルを採用しました。

玄関扉

参考写真

可変タンブラーシリンダー・リバーシブルキータイプ
理論鍵違い数が約261億通りとなる。先進の防犯対策キーを採用しました。

参考写真

宅配ボックス
不在時に届けられた荷物を預かります。

参考写真

防犯カメラ・防犯モニター
8箇所に設けた防犯カメラでエントランスやエレベーター内を監視します。



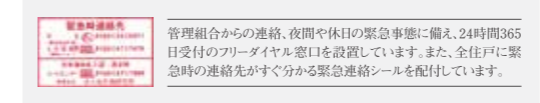
設備監視・応急処置の一元化により、復旧を早く行うことができ、複合的なトラブルの発生を防止します。

安全のプロが設備の応急処置を行います。

BUILDING MANAGEMENT

いつでも安心・安全を24時間緊急対応システム

緊急センターではお客様からの連絡、設備異常や事故、トラブルなどの緊急事態に備え24時間365日対応しています。問い合わせや対応状況などは当社独自の社内共有のデータベース(ヘルプデスクシステム)に登録し、情報を一元的に集約・管理しています。



BROADBAND

全室Wi-Fi完備

株式会社ギガプライズ提供の「MyAgentネット」を導入。全室にWi-Fiアクセスポイントを設置しているため、快適にスマートフォンやタブレットでインターネットをお楽しみ頂けます。

有線接続時/下り最大1Gbps
無線接続時/下り最大433Mbps

※最大通信速度は、技術規格上の最大値であり、実使用速度を示すものではありません。

GIGA PRIZE

マルチメディアコンセント

Wi-Fi・110°CS・BS・地上波デジタル放送用端子、TELアウトレットコンセントを一体化。

※光電話回線はNTTへの申込が必要で(工事費別途)。

SURETY

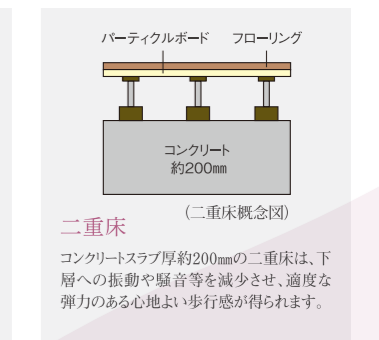
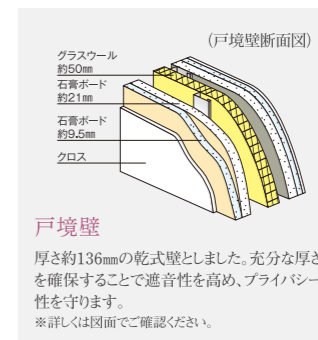
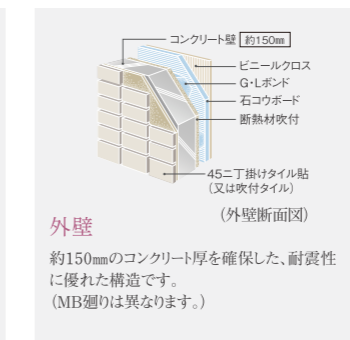
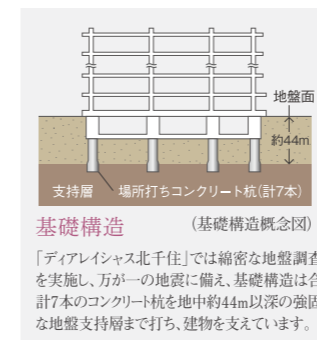
住宅瑕疵担保履行法に対応した保険を導入

新築住宅瑕疵保険 JIOわが家の保険

国土交通大臣指定 住宅瑕疵担保責任保険法人 株式会社日本住宅保証検査機構 千101-0041 東京都千代田区神田須田町2-6 ランディック神田ビル4F TEL.03-6859-4800(代表) JIO KH-KTH2-0006

新築住宅瑕疵担保責任保険「JIOわが家の保険」を導入しております。建物の構造耐力上重要な部分および雨水の浸入を防止する部分で瑕疵が発生したときに修繕・補修費用の一定割合がJIOから事業者(売主等)に支払われます。当該瑕疵が発生したときに売主等が倒産等の場合、直接JIOへ保険金の請求ができます。※この保険は事業者が契約者となる保険です。

STRUCTURE



※写真はBタイプを撮影したもので、タイプにより仕様は異なります(2019年12月撮影)。

Entrance Hall

穏やかさの中にも都会的感性が光るエントランスホール。

素材感を活かした石目調タイルをあしらい、奥行きを感じさせる空間造形の妙を堪能できるエントランスホール。

柔らかな色調が織りなす穏やかさの中にも都会的なアクセントを刻印するダークブラウンのルーバーが、パブリックとプライベートの境界として、歩みを進める邸主を迎えます。

Facade Design

安定感のあるフォルムと、
アートコンシヤスなファサード。

スタイリッシュなホワイトをベースとしつつ、アシンメトリックながらも安定感のあるフォルム。

重厚なダークカラーのバルコニーを配したファサードは、まるで現代美術のような存在感を放ち、このレジデンスに住まう人の個性を象徴しているかのようです。

ELEVATION PLAN

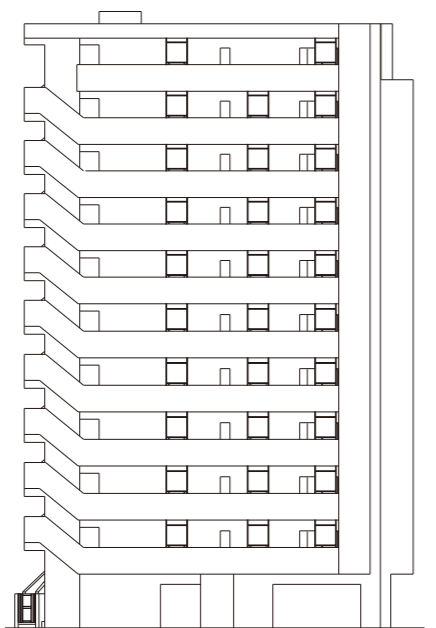
SCALE 1/400



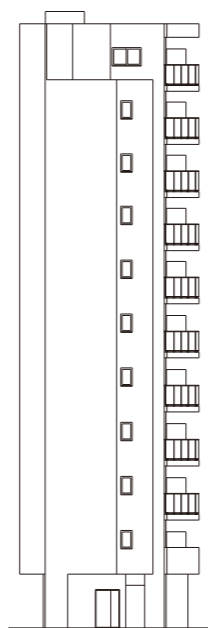
WEST



SOUTH



EAST



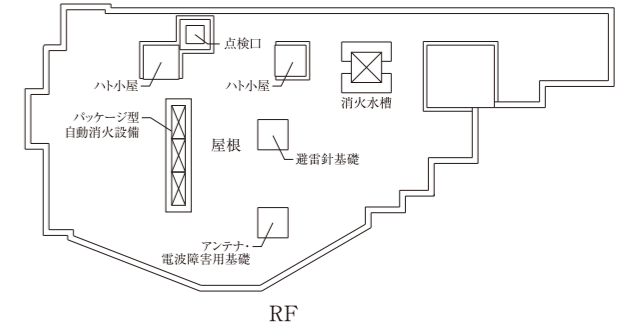
NORTH

図面集をご覧になるにあたって

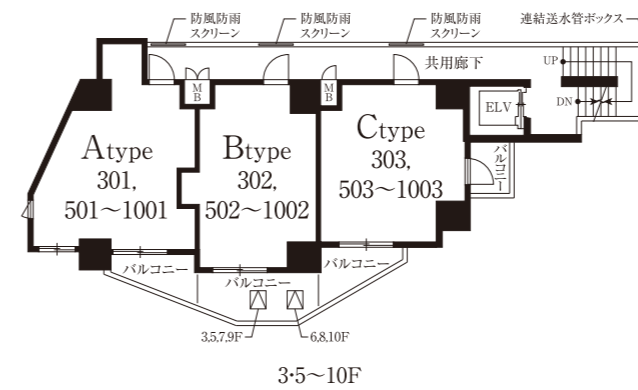
■寸法単位はmmです。 ■各タイプの間仕切り寸法は、住宅設備機器等設置の取組み上、変更している場合があります。 ■各タイプの住居専有面積には外部に面するメーターボックス(MB)・パイプスペース(PS)の面積を含みます。 ■住居専有面積は壁芯計算によります。したがって内法面積による登記面積は、この壁芯計算の面積より少なくなります。 ■建物の設備(外構・付属設備・造園)・外観の一部(色彩・形状)は所轄官公庁の指導・施工の都合上により変更することがありますので、予めご了承ください。 ■図面及び仕上概要に関しては、施工の都合上一部変更していることがありますので、予めご了承ください。 ■建築基準法の延焼の恐れのある部分及び行政上の指導部分の窓ガラスは網入りガラスとなります。 ■社会情勢の変化、建築資材の需要動向等により、仕上げ・仕様を変更していることがありますので、予めご了承ください。 ■各住戸の避難器具、ハッチの位置について、各階平面図をご参照ください。縮尺・方位はトレス・印刷製版の関係上、多少の誤差を生じる場合がありますので、予めご了承ください。 ■帖数計算は一帖を1.62㎡で算出し、少数点第2位以下を切り捨てて表示してあります。 ■設備記号は施工上の都合により実際の取付位置と異なる場合があります。 ■各階の柱の大きさ、壁厚には多少の誤差があり、寸法等に差異が生じる場合がありますので、予めご了承ください。 ■梁型、下り天井の形状については、各階によって異なる場合があります。 ■窓の開き勝手は施工上変更になる場合があることを、予めご了承ください。 ■住戸の内部に点検口が設置される場合があります。 ■ビニルクロス、CFシート等の仕上材は、製品の性質上継ぎ目が見える場合があります。予めご了承ください。 ※図面・概要等は分譲当時の設計図をもとに作成したもので現況と相違する場合は現況を優先します。 ■表示面積・坪面積は、1㎡=0.3025坪とし、小数点第3位以下は切り捨ててあります。

FLOOR PLAN

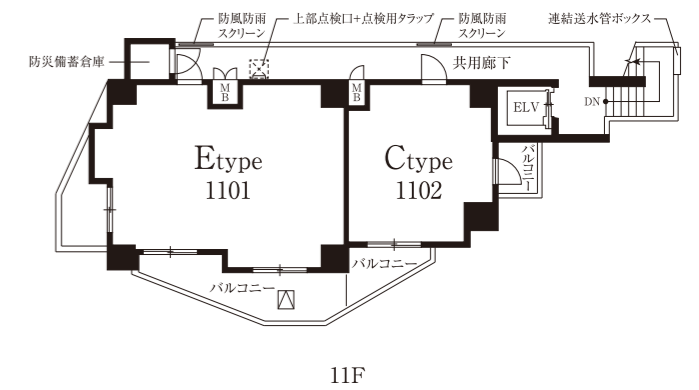
SCALE 1/250



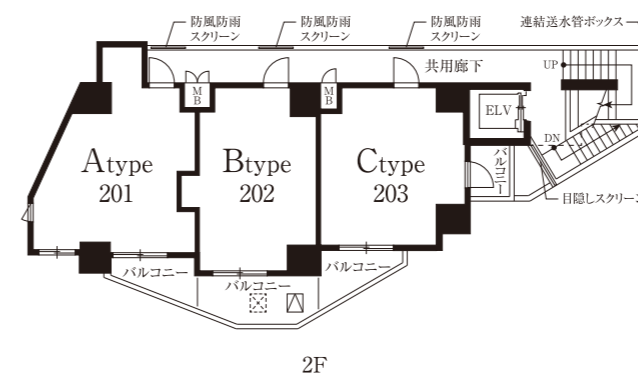
RF



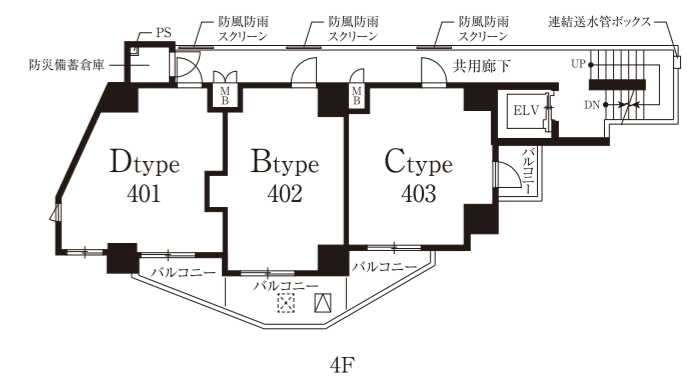
3-5~10F



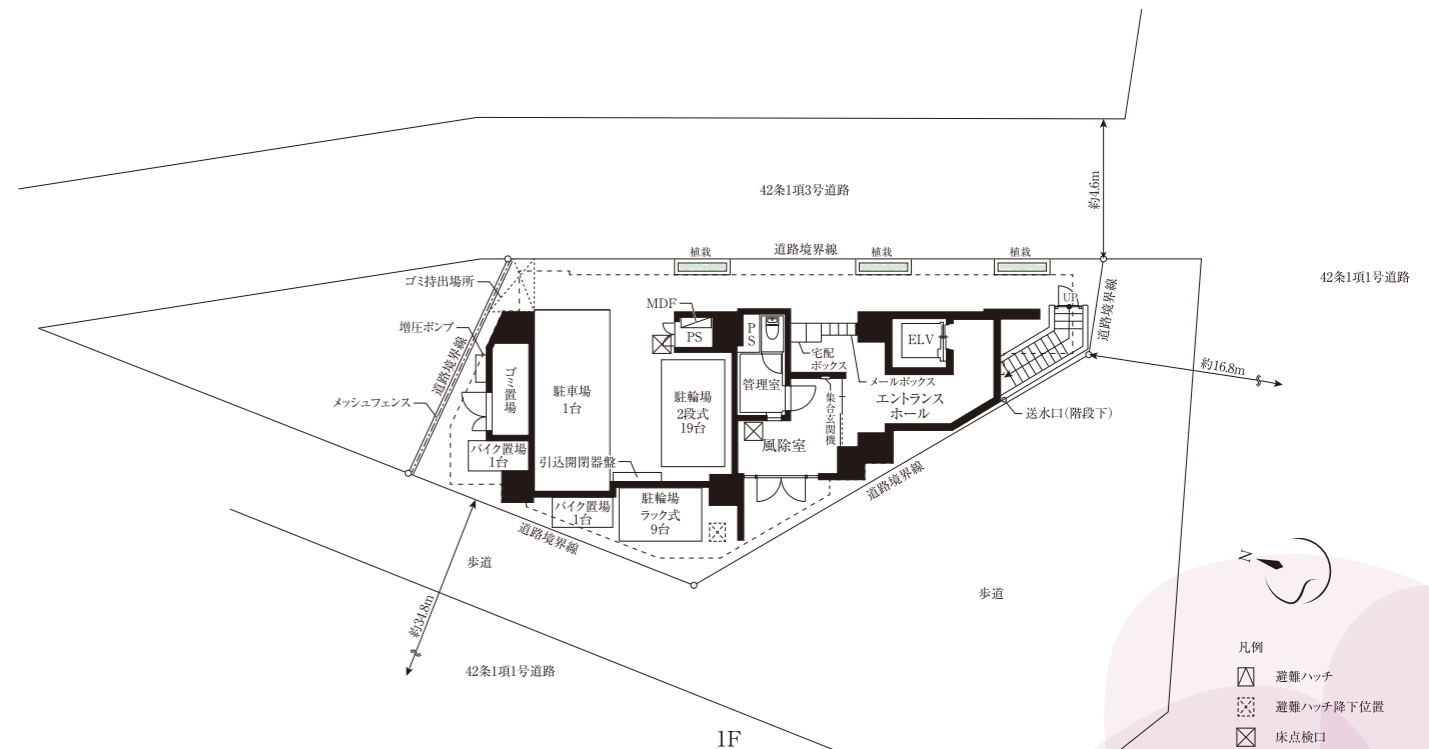
11F



2F



4F



1F



- 凡例
- 避難ハッチ
 - 避難ハッチ降下位置
 - 床点検口

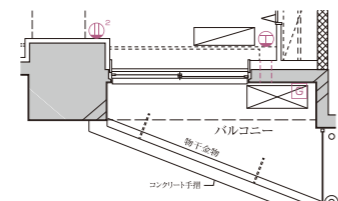
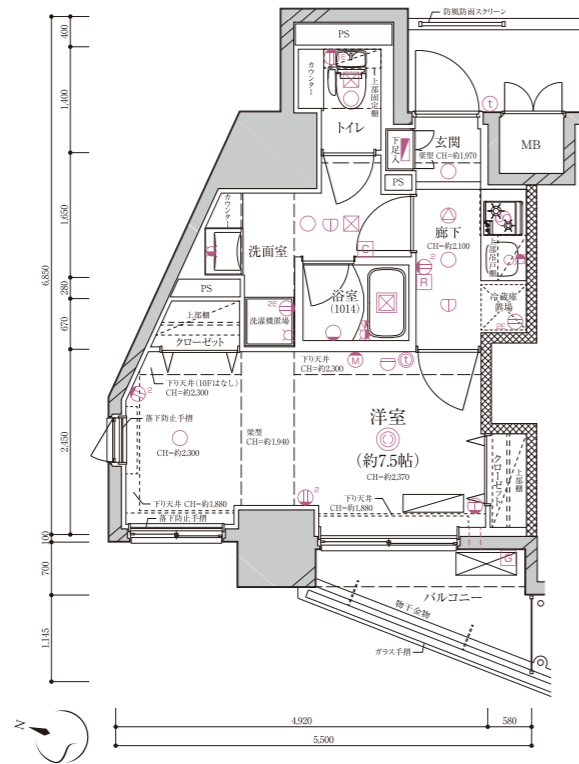
ROOM PLAN

SCALE 1/100

A TYPE

- 住居専有面積/28.74㎡(約8.69坪)
- バルコニー面積/3.75㎡(約1.13坪)

ROOM NUMBER : 201,301,501,601,701,801,901,1001



Room Number 201部分図

11F	E 1101	C 1102	
10F	A 1001	B 1002	C 1003
9F	A 901	B 902	C 903
8F	A 801	B 802	C 803
7F	A 701	B 702	C 703
6F	A 601	B 602	C 603
5F	A 501	B 502	C 503
4F	D 401	B 402	C 403
3F	A 301	B 302	C 303
2F	A 201	B 202	C 203
1F	エントランス・管理室・ゴミ置場・ 駐車場・駐輪場・バイク置場		

凡例

- 2口コンセント アース付1口コンセント アース付2口コンセント アース付2口コンセント(天井付) ダウンライト キッチン棚下灯
- ブラケットライト シーリングライト インターホン親機 インターホン子機 非常放送スピーカー エアコン用コンセント
- マルチメディアコンセント(アース付2口コンセント+TV+電話+LAN) 混合水栓 シャワー付混合水栓 給水栓 給湯器リモコン
- 給湯器 バスコンローラー 浴室換気乾燥機 吸込口 換気扇 分電盤 感知器(差動式) 感知器(定温式)
- 感知器(差動式/11F) 感知器(定温式/11F) 消火放出口(/11F) 給気口 PS バイパスベース MB メーターボックス
- エアコン室内機実装 エアコン室外機実装

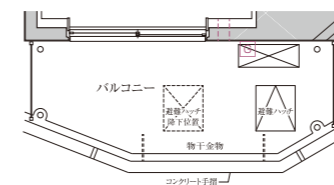
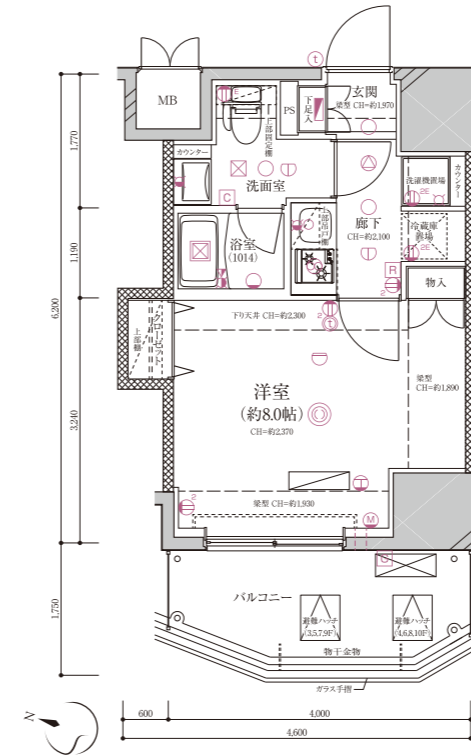
ROOM PLAN

SCALE 1/100

B TYPE

- 住居専有面積/25.52㎡(約7.71坪)
- バルコニー面積/6.52㎡(約1.97坪)

ROOM NUMBER : 202,302,402,502,602,702,802,902,1002



Room Number 202部分図

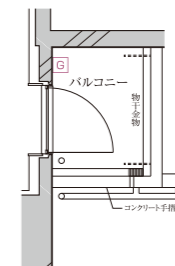
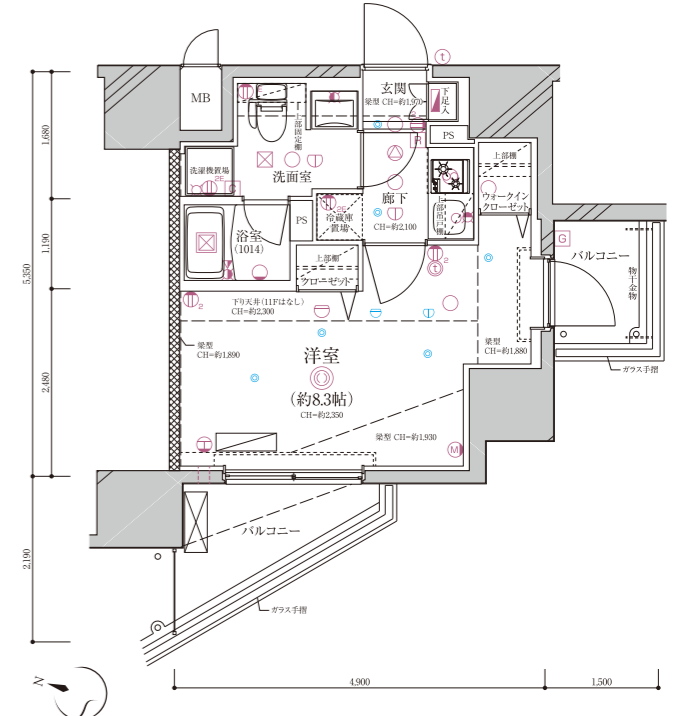
凡例

- 2口コンセント アース付1口コンセント アース付2口コンセント アース付2口コンセント(天井付) ダウンライト キッチン棚下灯
- ブラケットライト シーリングライト インターホン親機 インターホン子機 非常放送スピーカー エアコン用コンセント
- マルチメディアコンセント(アース付2口コンセント+TV+電話+LAN) 混合水栓 シャワー付混合水栓 給水栓 給湯器リモコン
- 給湯器 バスコンローラー 浴室換気乾燥機 吸込口 換気扇 分電盤 感知器(差動式) 感知器(定温式)
- 感知器(差動式/11F) 感知器(定温式/11F) 消火放出口(/11F) 給気口 PS バイパスベース MB メーターボックス
- エアコン室内機実装 エアコン室外機実装

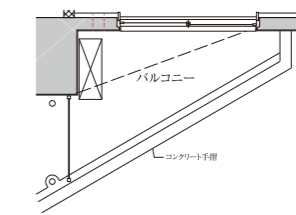
C TYPE

- 住居専有面積/25.72㎡(約7.78坪)
- バルコニー面積/6.71㎡(約2.02坪)

ROOM NUMBER : 203,303,403,503,603,703,803,903,1003,1102



Room Number 203部分図



Room Number 203部分図

11F	E 1101	C 1102	
10F	A 1001	B 1002	C 1003
9F	A 901	B 902	C 903
8F	A 801	B 802	C 803
7F	A 701	B 702	C 703
6F	A 601	B 602	C 603
5F	A 501	B 502	C 503
4F	D 401	B 402	C 403
3F	A 301	B 302	C 303
2F	A 201	B 202	C 203
1F	エントランス・管理室・ゴミ置場・ 駐車場・駐輪場・バイク置場		

ROOM PLAN

SCALE 1/100

D TYPE

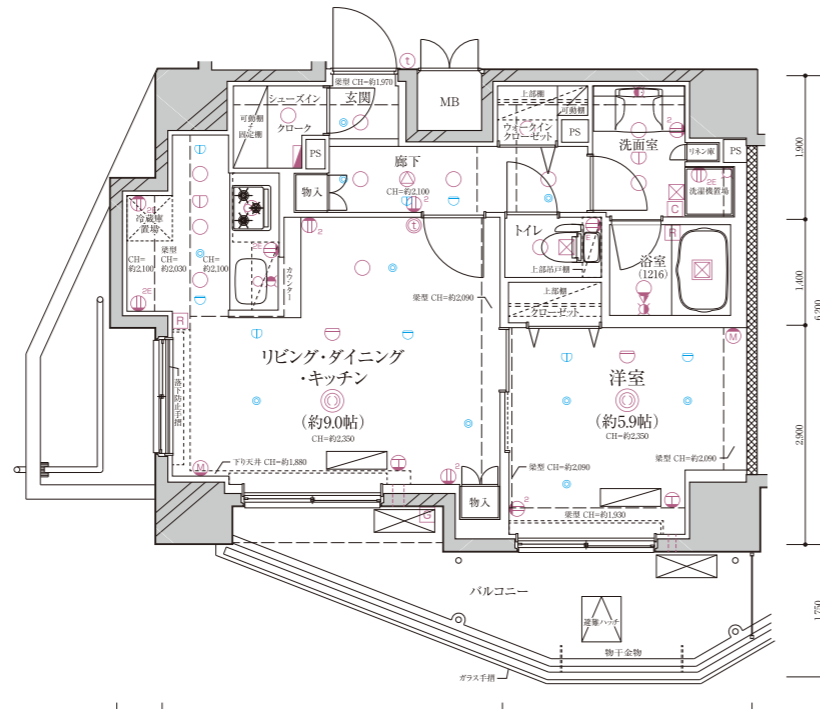
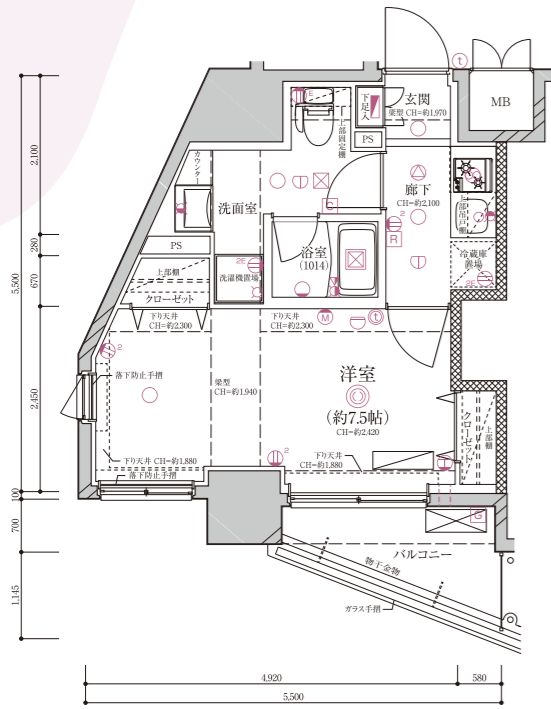
- 住居専有面積/26.76㎡(約8.09坪)
- バルコニー面積/3.75㎡(約1.13坪)

ROOM NUMBER : 401

E TYPE

- 住居専有面積/47.16㎡(約14.26坪)
- バルコニー面積/10.28㎡(約3.10坪)

ROOM NUMBER : 1101



凡例

- 2口コンセント アース付1口コンセント アース付2口コンセント アース付2口コンセント(天井付) ダウンライト キッチン棚下灯
- ブラケットライト シーリングライト インターホン親機 インターホン子機 非常放送スピーカー エアコン用コンセント
- マルチメディアコンセント(アース付2口コンセント+TV+電話+LAN) 混合水栓 シャワー付混合水栓 給水栓 給湯器リモコン
- 給湯器 バスコンローラー 浴室換気乾燥機 吸込口 換気扇 分電盤 感知器(差動式) 感知器(定温式)
- 感知器(差動式/11F) 感知器(定温式/11F) 消火放出口(11F) 給気口 PS バイパスベース MB メーカーボックス
- エアコン室内機実装 エアコン室外機実装

	E 1101		C 1102
11F			
10F	A 1001	B 1002	C 1003
9F	A 901	B 902	C 903
8F	A 801	B 802	C 803
7F	A 701	B 702	C 703
6F	A 601	B 602	C 603
5F	A 501	B 502	C 503
4F	D 401	B 402	C 403
3F	A 301	B 302	C 303
2F	A 201	B 202	C 203
1F	エントランス・管理室・ゴミ置場・ 駐車場・駐輪場・バイク置場		

OUTLINE

建築概要

- 名称 / デイレイシャス北千住
- 所在地 / 東京都足立区千住一丁目1番8(地番)
東京都足立区千住一丁目1番4号-〇〇〇号室(住居表示)
- 交通 / JR常磐線、東京メトロ千代田線・日比谷線、東武スカイツリーライン、
つくばエクスプレス「北千住」駅徒歩7分、
京成本線「千住大橋」駅徒歩8分
- 用途地域 / 商業地域
- 地域・地区 / 防火地域
- 建ぺい率 / 64.50%(許容80%)
- 容積率 / 488.74%(許容600%)
- 敷地面積 / 164.64㎡(登記簿) 164.64㎡(実測)
- 建築面積 / 106.18㎡
- 延床面積 / 942.42㎡
- 容積対象床面積 / 804.66㎡
- 構造・規模 / 鉄筋コンクリート造、地上11階建
- 総戸数 / 29戸(他に管理室1戸)
- 販売戸数 / 29戸
- 間取り / 1K(28戸)・1LDK(1戸)
- 専有面積 / 25.52㎡(9戸)~47.16㎡(1戸)
- バルコニー面積 / 3.75㎡(9戸)~10.28㎡(1戸)
- 建築確認番号 / 第J1AIC2017X0849A1号
- 分譲後の権利形態 / 敷地および建物共用部分は専有面積割合による所有権の共有、
建物専有部分は区分所有権
- 事業主 / 株式会社シー・イー
- 売主 / 株式会社レイシャス
- 設計・監理 / 株式会社ハマ建築設計 一級建築士事務所
- 施工 / 古里建設工業株式会社
- 分譲後の管理形態 / 区分所有者全員で管理組合を結成し、管理会社へ委託
- 管理会社 / 株式会社レイシャス合人社
- 設計図書閲覧場所 / 株式会社レイシャス
- 竣工 / 2020年1月31日
- 入居予定 / 2020年2月上旬

設備概要

- [共用部分]
- 電気 / 東京パワーグリッド株式会社
- ガス / 東京ガス株式会社
- 給排水 / 公営水道(増圧ポンプによる直接給水)(1階は直結)
- 排水 / 雨水・汚水・雑排水は、公共下水道へ直接放流
- 防犯 / カメラ付きオートロックシステム、
防犯カメラ8カ所(エレベーター内1ヶ所含む)
- 防火・防災 / 自動火災報知設備、消火器、連結送水管設備、
スプレックス(N°ケージ型自動消火設備)、非常コンセント設備、
非常放送設備、非常電話設備、避雷針設備
- 避難 / 屋外避難階段、避難ハッチ、非常用照明設備
- エレベーター / 6人乗り1基(定格速度60m/min・防犯カメラ付き)
- テレビ共聴設備 / 地上デジタル放送、
BS・CS110° 共聴アンテナ(有料チャンネルは別途個別契約)
- インターネット / 株式会社ギガプライズ「MyAgentネット」(1Gbps)
- 管理室 / 1階に設置
- 駐輪場 / 敷地内1台
- 駐輪場 / 平置駐輪ラック19台(屋内)、9台(屋外)
- バイク置場 / 平置2台
- ゴミ置場 / 1階に設置
- その他 / メールボックス、宅配ボックス、防災備蓄倉庫
- [専有部分]
- 電気 / 1K契約容量30A(最大40Aまで増量可能)
1LDK契約容量40A(最大60Aまで増量可能)
- ガス / 都市ガス(共用MB内戸別メーターによる検針)
- 水道 / 公営水道(共用MB内戸別メーターによる検針)
- 給湯 / ユニットバス、キッチン、洗濯機置場、トイレ、洗面化粧台に給水
湯 / ガス給湯器(16号)によりユニットバス、洗面化粧台、キッチンに給湯
(Eタイプ:ガス給湯器(20号)追い炊き機能付)
- 換気 / キッチンレンジフードによる強制排気、
浴室・洗面室・トイレは浴室換気乾燥機による親子換気
(Aタイプのトイレは単独換気)
- 防犯 / ドアガード、防犯ドアスコープ、防犯サターン、
TVモニター付インターホン
- 冷暖房 / 各戸にエアコン1基設置(エアカットバルブ付き)(Eタイプ:2基設置)
- 厨房設備 / システムキッチンW1200(二口コンロ)、
W1800(三口コンロ)(Eタイプ)
- 電気コンセント / 各戸に設置
- テレビ電話・インターネット回線 / 各戸にマルチメディアコンセント設置(Wi-Fiアクセスポイント設置)
- 浴室 / 1014型、1216型(Eタイプ)
- 洗面化粧台 / W600、W1200(Eタイプ)、タオル掛、リネン庫(Eタイプ)、
カウンター(A・B・Dタイプ)
- トイレ / ウォシュレット、ペーパーホルダー、カウンター(Aタイプ)、
固定棚(Eタイプを除く)、吊戸棚(Eタイプ)、タオル掛(A・Eタイプ)
- 洗濯機置場 / 防水パン、カウンター(Bタイプ)
- 浴室換気乾燥機 / 24時間換気システム付浴室換気乾燥機
- その他 / 各戸に下足入(Eタイプのみシューズインクロー)、クローゼット、
ウォークインクローゼット(Eタイプ)、物入(B・Eタイプ)、リネン庫(Eタイプ)

*上記概要は、一部変更となる場合があります。予めご了承ください。

◆外部仕上

部位	仕上
屋上	外断熱露出アスファルト防水保護塗装、一部ウレタン塗膜防水
外壁	コンクリート打放し+45二丁掛磁器質タイル、一部ボータータイル(ボーチ廻り)
バルコニー	床:ノンスリップシート、外壁:コンクリート打放し+45二丁掛磁器質タイル、手摺:2Fコンクリート打放し+45二丁掛磁器質タイル、3~11Fガラス手摺(鼻先:吹付タイル)、天井:アクリルリシン吹付
屋外避難階段	床:ノンスリップシート、中壁:吹付タイル、天井:アクリルリシン吹付、手摺:吹付タイル
共用廊下	床:ノンスリップシート、外壁:コンクリート打放し+45二丁掛磁器質タイル、手摺:塗装、吹付タイル、天井:アクリルリシン吹付

◆内部仕上(共用部分)

区分	床	巾木	壁	天井	備考
風除室・メールコーナー	せつ器質タイル貼	---	磁器質タイル貼	AEP塗装	集合玄関機(カラーTVカメラ付)、防犯カメラ、メールボックス、宅配ボックス、カウンター、掲示板
エントランスホール・ELVホール	せつ器質タイル貼	---	磁器質タイル貼	AEP塗装	防犯カメラ、換気扇
管理室	塩ビタイル貼	ソフト巾木	ビニールクロス	ビニールクロス	トイレ、換気扇、トイレ上部固定棚
ゴミ置場	防水モルタル	---	コンクリート打放し補修	アクリルリシン吹付	換気扇、掃除用放水栓(鍵付)
防災備蓄倉庫	防水モルタル	---	コンクリート打放し補修	コンクリート打放し補修	換気扇、軽量ラック
駐車場・駐輪場(内部)	コンクリート	---	吹付タイル	アクリルリシン吹付	防犯カメラ
駐輪場・バイク置場(外部)	コンクリート	---	磁器質タイル貼	アクリルリシン吹付	防犯カメラ

◆内部仕上(専有部分)

区分	床	巾木	壁	天井	備考
玄関	磁器質タイル貼	磁器質タイル貼、木巾木	ビニールクロス	ビニールクロス	下足入、人感センサー
廊下・冷蔵庫置場・キッチン	シートフローリング	木巾木	ビニールクロス	ビニールクロス	システムキッチン、キッチンパネル、シンク上部吊戸棚、物入(Eタイプのみ)
洗濯機置場(Bタイプ)	シートフローリング	木巾木	ビニールクロス	ビニールクロス	カウンター
洗面室	CFシート貼	CFシート貼	ビニールクロス	ビニールクロス	洗面化粧台、カウンター(A・B・Dタイプ)
トイレ	CFシート貼	CFシート貼	ビニールクロス	ビニールクロス	ウォシュレット、カウンター(Aタイプのみ)、上部固定棚(Eタイプを除く)、上部吊戸棚(Eタイプ)
リビング・ダイニング(Eタイプ)	シートフローリング	木巾木	ビニールクロス (1面アクセントクロス)	ビニールクロス	エアコン実装、カーテンボックス、インターホン親機(カラーモニター)、物入
浴室	シートフローリング	木巾木	ビニールクロス	ビニールクロス	エアコン実装、カーテンボックス、インターホン親機(カラーモニター)(Eタイプを除く)、物入(Bタイプのみ)
クローゼット	シートフローリング	木巾木	ビニールクロス	ビニールクロス	24時間換気乾燥機
ウォークインクローゼット(Cタイプ)	シートフローリング	木巾木	ビニールクロス	ビニールクロス	ハンガーパイプ、固定棚
シューズインクローゼット(Eタイプ)	磁器質タイル貼	磁器質タイル貼、木巾木	ビニールクロス	ビニールクロス	ハンガーパイプ、固定棚、可動棚(2枚)
					固定棚、可動棚(4枚)、傘立てパイプ、回転フック3個、ステンレス製傘立てトレイ