

価値ある人生設計のご提供で、  
最高の至福をお約束。

私たちは、マンションのオーナー様と住もう方に対する責任があります。  
この“お客様に対する責任”を柱に、都市型オーナーズマンションの分譲と賃貸管理等の事業を展開。  
将来を見通すパースペクティブ(将来的視野・展望)な視点で、投資用マンションの開発に精通し、  
オーナー様の大切な資産運用をサポートしています。  
それは、単にマンションを販売するだけではなく、  
お客様の一生涯を通じてサポートする事業だと確信しています。

 センチュリー21レイシャス  
東京都知事免許(2)第92920号(公社)首都圏不動産公正取引協議会加盟  
〒104-0031 東京都中央区京橋2-14-1 兼松ビルディング5F  
Tel 03-6880-1002 Fax 03-6880-1009 <https://www.reicious.co.jp>  
センチュリー21の加盟店は、すべて独立・自営です。

お客様主義  
宣言。  
お問合せには  
一日以内におこたえします



*Dear Reicious*  
— KURAMAE —  
STATION FRONT



# LEGENDARY TOKYO.

## FACADE DESIGN

煌びやかな都市風景と  
調和する装い。

明るいグレーを基調に、  
異なる濃淡のタイルを組み合わせ  
洗練された表情を創出。  
伝統のある街並みに  
新しい邸宅風景を描きます。

利便性に恵まれた、  
資産価値の高い駅近に誕生！

都営大江戸線  
「蔵前」駅徒歩 **2**分 ※A5出口  
分(約100m)

都営浅草線  
「蔵前」駅徒歩 **5**分 ※A4出口  
分(約380m)

都営浅草線  
「浅草」駅徒歩 **7**分 ※A1出口  
分(約500m)

東京メトロ銀座線  
「田原町」駅徒歩 **7**分 ※2出口  
分(約500m)

つくばエクスプレス  
「新御徒町」駅徒歩 **11**分 ※A4出口  
分(約880m)



# TOKYO × 江戸

東京都心と江戸情緒がつながる蔵前。

江戸情緒が色濃く残る、台東区寿三丁目。

ここは、東京の新たな名所として話題を集める押上、かつて都内随一の栄華を極めた浅草、  
東京の北の玄関口として発展してきた上野、そして、新しいカルチャースポットとして発展する秋葉原など、個性豊かな魅力を持った街に囲まれた地。

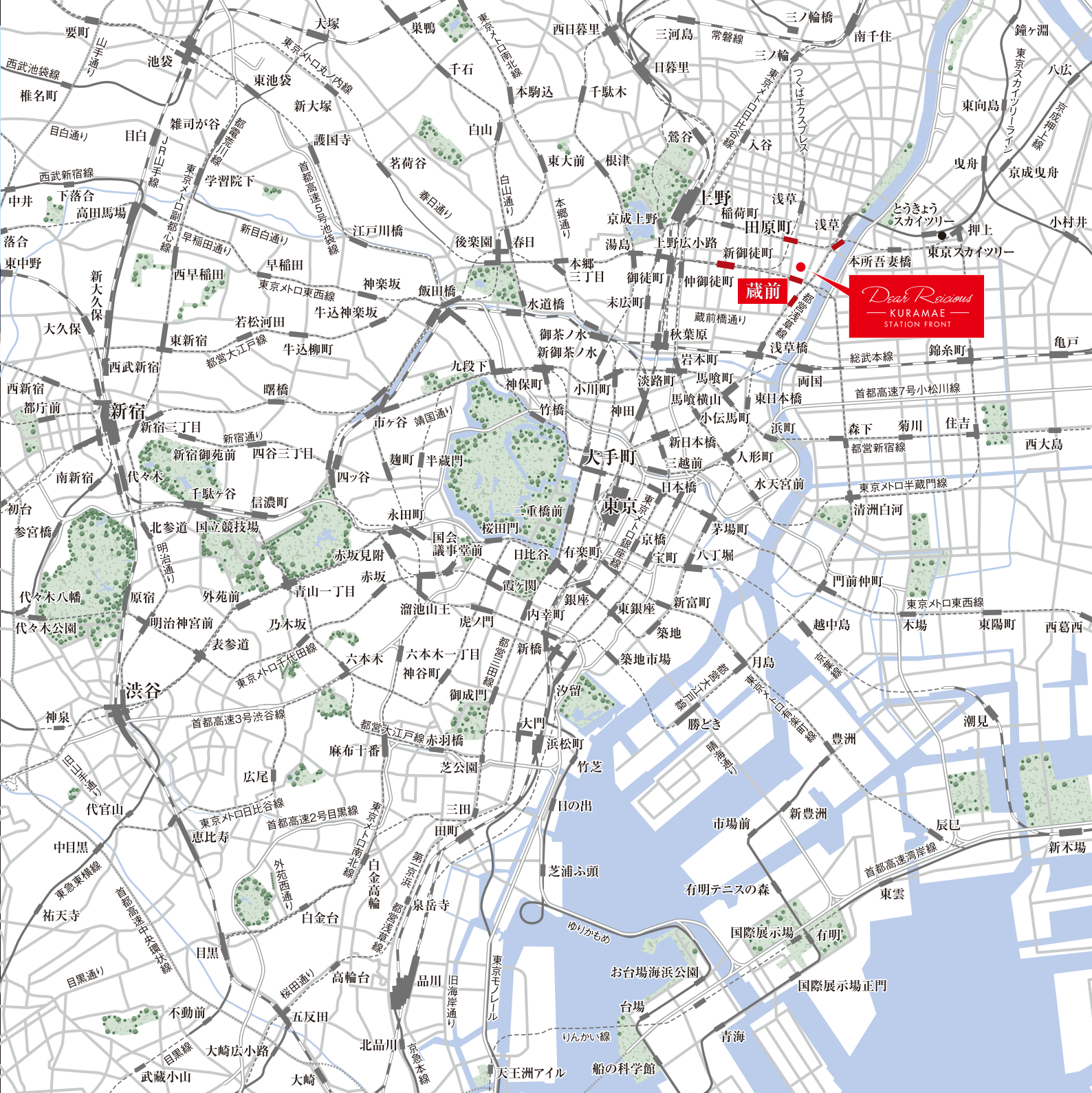
日本経済の中枢エリアを担う日本橋エリアにも寄り添い、都心隣接の恵まれたポジションです。

東京(江戸)の深い歴史と新しい文化が交わるこの地から、変貌を続ける東京を我がものにする暮らしを…。

「ディアレイシャス蔵前ステーションフロント」。

駅徒歩2分という利便性を武器に、これからの都会人の生活拠点として、大きな注目を浴びていくことでしょう。





# SMART × SPEEDY



## ACCESS GUIDE

都営大江戸線「蔵前」より	都営浅草線「蔵前」より	東京メトロ銀座線「田原町」より
「飯田橋」駅へ……直通 9分	「浅草」駅へ……直通1分	「上野」駅へ……直通 3分
「新宿西口」駅へ…直通20分	「押上」駅へ……直通5分	「銀座」駅へ……直通14分
「六本木」駅へ……直通25分	「日本橋」駅へ……直通6分	「渋谷」駅へ……直通30分
「東京」駅へ……直通11分	「大手町」駅へ……8分	

※「本郷三丁目」駅で東京メトロ丸ノ内線に乗り換え  
※掲載の所要時間は日中平常時の目安であり、時間帯により多少異なります。また、待ち時間・乗り換え時間を含みません。

## 4駅4路線利用できる 快適ポジション。

「蔵前」の立地の魅力として挙げられるのは、やはりアクセスの良さ。4駅4路線を使い分けることで、都内の主要エリアをカバー。大手町・銀座などのビジネスエリア、新宿・六本木などのトレンドエリア、浅草・上野などの観光エリアへも。ビジネスはもちろん、ショッピング&レジャーに自由自在です。

タクシー料金シミュレーション  
各駅から — KURAMAE STATION FRONT — まで

上野駅より	東京駅より
約1,370円 ※深夜料金	約2,250円 ※深夜料金
所要時間10分 (約2.7km)	所要時間20分 (約4.5km)
銀座駅より	新宿駅より
約2,650円 ※深夜料金	約4,970円 ※深夜料金
所要時間19分 (約5.3km)	所要時間32分 (約9.9km)



通勤シミュレーション(平日/9時出社想定)
終電シミュレーション(平日)

徒歩2分	大江戸線 蔵前駅	8:32発	8:42着	飯田橋駅	TOTAL 12分
徒歩2分	大江戸線 蔵前駅	8:20発	8:41着	新宿西口駅	TOTAL 23分
徒歩5分	浅草線 蔵前駅	8:33発	8:40着	日本橋駅	TOTAL 12分
徒歩5分	浅草線 蔵前駅	8:28発 8:35着	8:41発 8:43着	大手町駅	TOTAL 14分
徒歩7分	浅草線 田原町駅	8:10発	8:43着	渋谷駅	TOTAL 40分

飯田橋駅	0:45発	0:54着	大江戸線 蔵前駅	徒歩2分	TOTAL 11分
新宿西口駅	0:34発	0:54着	大江戸線 蔵前駅	徒歩2分	TOTAL 22分
日本橋駅	0:23発	0:30着 0:45発 0:54着	大江戸線 蔵前駅	徒歩2分	TOTAL 18分
大手町駅	0:25発	0:30着 0:49発 0:54着	大江戸線 蔵前駅	徒歩2分	TOTAL 12分
渋谷駅	23:56発	0:27着	浅草線 田原町駅	徒歩7分	TOTAL 38分

※乗り換え待ち時間は含まれておりません。



## TOKYO EAST AREA

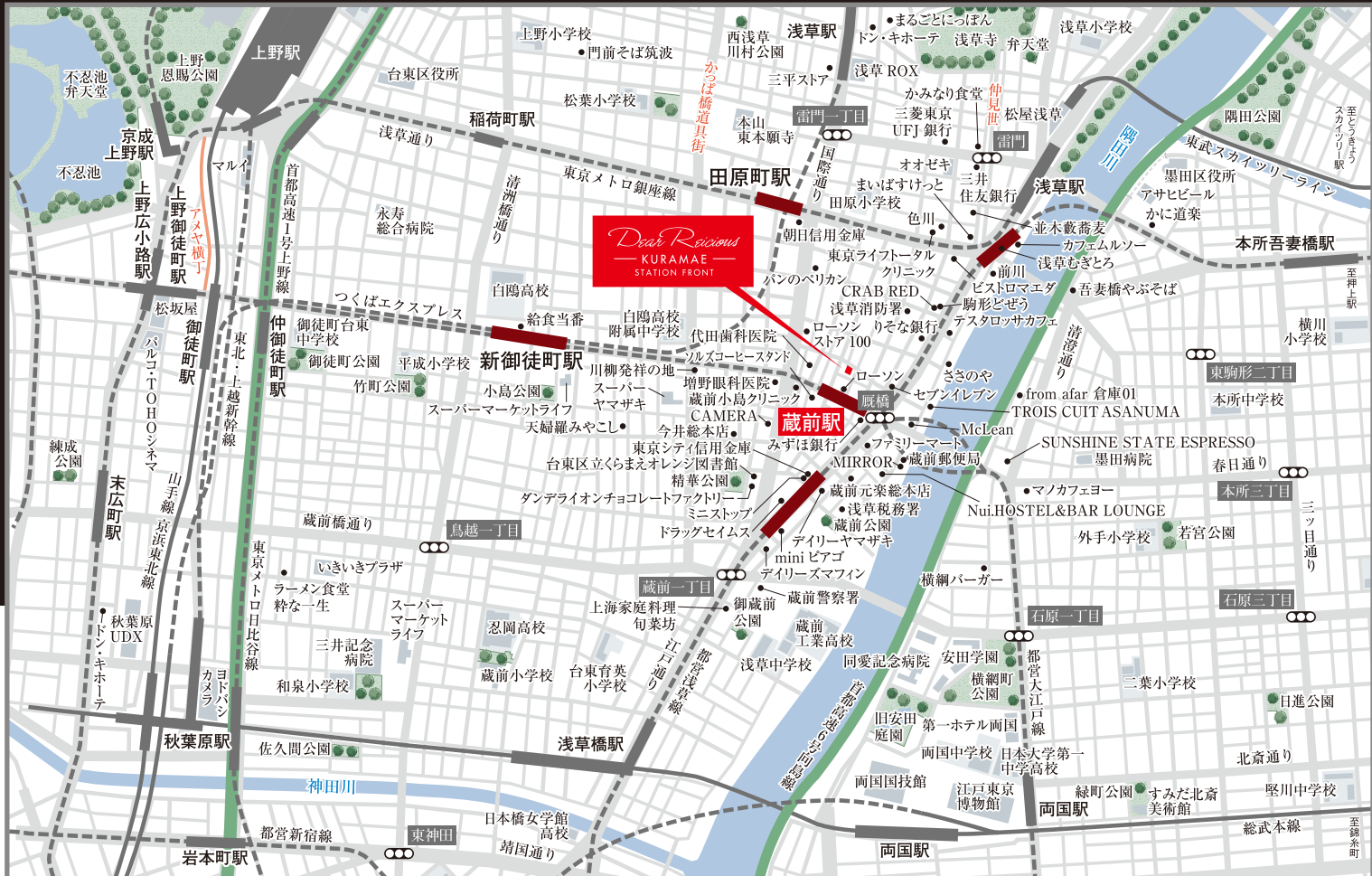
流行と下町情緒が調和した注目エリア。



# TREND×TRADITIONAL

新しさと懐かしさが重なる、心地良い場所。

「ディアレイシャス蔵前ステーションフロント」の身近には、浅草、押上(東京スカイツリー®)と、流行と下町情緒を肌で感じることができるメジャースポットが点在。  
各エリアは昨今の再開発により、ビジネスエリアとしての価値も高まっています。  
今後、ますます磨きがかかるこれらの街の存在は、暮らしへの満足度を高める大きな要因となるはずです。



蔵前"Mirror"

徒歩5分(約350m)

東京スカイツリー®の見える「食とアートを創造する」複合商業施設。大人の楽しみがギュッと詰まった食のフロアは、隠れた夜景&デートスポットでもあります。

隅田川テラス

徒歩4分(約300m)

地域の憩いの場として愛される、安全性と親水性を考慮し整備された隅田川沿いの遊歩道。東京スカイツリー®を眺めながら散策やジョギングが楽しめます。



パンのペリカン

徒歩4分(約320m)

昭和17年創業の行列ができる人気のパン屋。シンプルで飽きのこない毎日食べられる味を作り続けています。



スーパーヤマザキ三筋店

徒歩8分(約630m)

「山崎製パングループ」のスーパーマーケット。24時間営業なので、お勤め帰りや急な物入りに便利なお店です。



かっぱ橋道具街

徒歩10分(約750m)

日本一として名高い道具街。食器や調理器具など、料理のプロでも満足できる豊富な品数が揃っています。



浅草ROX

徒歩11分(約840m)

アパレルや飲食店、健康ランド、フィットネスクラブがテナントインする浅草を代表する大型複合商業施設です。



蔵前公園

徒歩7分(約500m)

近隣の町会が自主管理する公園。木々の緑や芝生広場、花壇など、緑豊かな雰囲気は都会のオアシスの存在です。



両国国技館

徒歩17分(約1,290m)

日本の国技である「大相撲」の殿堂。力士同士の白熱の取り組みが年3場所開催されます。

日本有数の観光地、「浅草」と「押上」を普段使いできる贅沢なロケーション。

ASAKUSA  
浅草

江戸情緒が息づく  
東京下町を代表する観光スポット。

7 min

OSHIAGE  
押上

「すみだ中央エリア」として  
官民一体の街づくりが進行中。

5 min

世界各国から観光客が訪れる人気スポットである浅草。  
雷門や仲見世通りで有名な浅草寺をはじめ、  
羽子板市やほうずき市などの季節イベントにも多くの人の姿が。  
老舗飲食店の下町グルメも好評です。



浅草寺



仲見世通り



隅田公園

「東京スカイツリー®」で世界的な観光地となった押上。  
超高層ビル「東京スカイツリーイーストタワー」や  
300以上のテナントが揃う「東京ソラマチ®」など人気施設も充実。  
今後さらに発展が期待されるエリアです。



東京スカイツリー®



東京ソラマチ®



すみだ水族館

リラックスできるグルメも、お洒落なレストランから江戸情緒を満喫できる老舗まで多彩に勢揃い。



TROIS CUIT ASANUMA

ライブ感溢れるオープンキッチンの本格的ビストロバル。東京スカイツリー®を望みながら食事ができる好ロケーションです。  
徒歩5分(約340m)



CRAB RED

日本初クラブレッドカレーの専門店。北海道沿岸、オホーツク海で獲れたカニの王様、タラバカニの足を一本まるごと使用！  
徒歩5分(約350m)



蔵前元楽総本店

チャッチャ系のトンコツ背脂ラーメン。見た目はこってりですがほんのり甘いスープは飲み干してしまいます。  
徒歩5分(約400m)



駒形どぜう

創業は1801年。徳川11代将軍、家斉公の時代です。江戸の人々が愛したどぜう料理の味は、現在の七代目へと引き継がれています。  
徒歩5分(約350m)



並木藪蕎麦

ランチ時は行列必至！浅草にある創業100年のお蕎麦屋さん。蕎麦は麺が細く、つゆは絶品。グルメ漫画にも登場しました。  
徒歩9分(約650m)

## LIFE INFORMATION

SHOPPING  
□ローソン三丁目店……………徒歩 2分(約110m)  
□ローソントア100台東三丁目店……………徒歩 2分(約160m)  
□蔵前"Mirror"……………徒歩 5分(約350m)  
□ドラッグセイムス蔵前3丁目店……………徒歩 6分(約450m)  
□miniピアゴ蔵前2丁目店……………徒歩 7分(約540m)  
□まいばすけっと雷門2丁目店……………徒歩 7分(約550m)  
□スーパーヤマザキ三筋店……………徒歩 8分(約630m)  
□オオゼキ浅草雷門店……………徒歩 9分(約700m)  
□かっぱ橋道具街……………徒歩10分(約750m)  
□浅草ROX……………徒歩11分(約840m)

BANK  
□みずほ銀行浅草支店……………徒歩 3分(約190m)  
□りそな銀行浅草支店……………徒歩 4分(約260m)  
□蔵前郵便局……………徒歩 5分(約350m)  
□東京シティ信用金庫蔵前支店……………徒歩 5分(約400m)  
□朝日信用金庫ことぶき支店……………徒歩 7分(約490m)  
□三菱東京UFJ銀行浅草支店……………徒歩 9分(約700m)  
□三井住友銀行浅草支店……………徒歩10分(約750m)

PUBLIC  
□浅草消防署……………徒歩 3分(約230m)  
□浅草税務署……………徒歩 7分(約500m)  
□台東区立くらまえオレンジ図書館……………徒歩 7分(約500m)  
□蔵前警察署……………徒歩10分(約740m)

PARK & SPORTS  
□精華公園……………徒歩 6分(約450m)  
□蔵前公園……………徒歩 7分(約500m)  
□浅草寺……………徒歩11分(約840m)  
□御蔵前公園……………徒歩11分(約850m)  
□隅田公園……………徒歩12分(約900m)  
□両国国技館……………徒歩17分(約1,290m)

CLINIC  
□代田歯科クリニック……………徒歩 2分(約130m)  
□蔵前小島クリニック……………徒歩 3分(約220m)  
□増野眼科医院……………徒歩 3分(約240m)  
□東京ライフトータルクリニック……………徒歩 6分(約440m)  
□同愛記念病院……………徒歩13分(約980m)

GOURMET  
□さきや……………徒歩4分(約300m)  
□TROIS CUIT ASANUMA……………徒歩5分(約340m)  
□CRAB RED……………徒歩5分(約350m)  
□駒形どぜう……………徒歩5分(約350m)  
□蔵前元楽総本店……………徒歩5分(約400m)  
□今井総本店……………徒歩6分(約450m)  
□駒形前川……………徒歩7分(約550m)  
□うなぎ色川……………徒歩7分(約550m)  
□浅草むぎとろ……………徒歩9分(約650m)  
□並木藪蕎麦……………徒歩9分(約650m)

※徒歩分数は、地図上の概測距離より徒歩＝80m/分で算出したものです。

Dear Rooms  
KURAMAE STATION FRONT





ピクチャーレール



物干ボール



クローゼット



下足入れ

1Kタイプ／設備

Atype 洋室<ホワイト>



## KITCHEN



2口ガスコンロ



レンジフード



上部吊戸棚



キッチン下部収納

## POWDER ROOM



カウンター収納



洗面下収納



## BATHROOM



浴室換気乾燥暖房機



ランドリーパイプ



シャワーヘッド



サーモ水栓

## TOILET



シャワートイレ

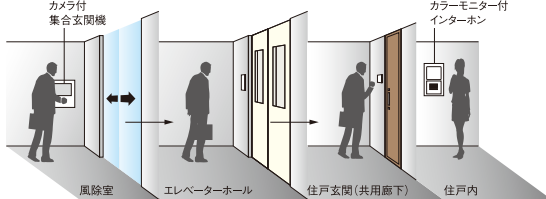


上部吊戸棚

# INTERIOR & EQUIPMENT

## SECURITY

■オートロックシステム (参考イラスト)



### カメラ付オートロックシステム

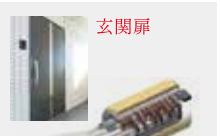
オートロックシステムにカメラを付け、部屋内のカラーモニター付インターホンで映像と音声によって来訪者を確認できる先進のシステムです。不審者をシャットアウトし、都市生活の安全とプライバシーをしっかり守ります。



集合玄関機  
カラーモニター付  
インターホン  
エントランス集合玄関機のカメラで来訪者をカラーモニターで確認できます。



ダブルロック  
プッシュプル  
ドアハンドル  
各住戸玄関ドアにレバーの押しだけで操作できるダブルロックプッシュプルドアハンドルを採用しました。



ダブルロックディンプル錠  
先進のピッキング対策キーを採用しました。



メール・宅配ボックス  
不在時に届けられた荷物を預かります。



防犯カメラ・防犯モニター  
5箇所に設けた防犯カメラでエントランスやエレベーター内を監視します。

安全のプロが設備の応急処置を行います。

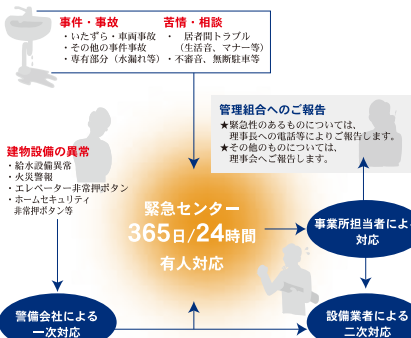


設備監視・応急処置の一元化により、復旧を早く行うことができ、複合的なトラブルの発生を防止します。

## BUILDING MANAGEMENT

いつでも安心・安全を 24時間緊急対応システム

緊急センターではお客様からの連絡、設備異常や事故、トラブルなどの緊急事態に備え24時間365日対応しています。問い合わせや対応状況などは当社独自の社内共有のデータベース(ヘルプデスクシステム)に登録し、情報を一元的に集約・管理しています。



※物件により適用場合もあります。

管理組合からの連絡、夜間や休日の緊急事態に備え、24時間365日受付のフリーダイヤル窓口を設置しています。また、全住戸に緊急時の連絡先がすぐ分かる緊急連絡シールを配付しています。



1DKタイプ／設備

Etype 洋室<ホワイト>



エアコン(マルチタイプ)※D・Eタイプ



ウォークインクローゼット



物入



下足入れ



可動棚



エアフープ



## KITCHEN



3口ガスコンロ



レンジフード



キッチン下部収納



## POWDER ROOM



シングルレバー混合水栓



洗面下収納



ミラー収納



上部吊戸棚



## BATHROOM



浴室換気乾燥暖房機



ランドリーパイプ



シャワーヘッド



サーモ水栓



## TOILET



シャワートイレ



L型手摺



上部吊戸棚



タオル掛け

※タイプにより仕様は異なります。

## BROADBAND

全室Wi-Fi完備

株式会社ギガプライズ提供の「MyAgentネット」を導入。全室にWi-Fiアクセスポイントを設置しているため、快適にスマートフォンやタブレットでインターネットをお楽しみ頂けます。

有線接続時／下り最大1Gbps

無線接続時／下り最大433Mbps

※最大通信速度は、技術規格上の最大値であり、実使用速度を示すものではありません。

GIGA PRIZE



マルチメディアコンセント

Wi-Fi・110°CS・BS・地上波デジタル放送用端子、電話用端子、コンセントを一体化。

## SURETY



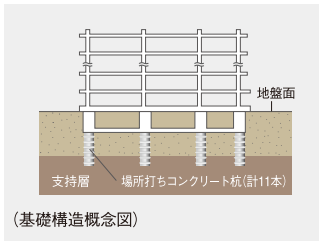
住宅瑕疵担保履行法に対応した保険を導入

新築住宅瑕疵保険 JIOわが家の保険

国土交通大臣指定 住宅瑕疵担保責任保険法人 株式会社 日本住宅保証検査機構 千101-0041 東京都千代田区神田須田町2-6 ランディック神田ビル4F TEL.03-6859-4800(代表) JIO KH-KTH2-0006

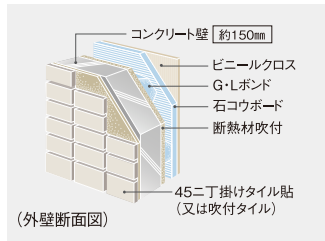
新築住宅瑕疵担保責任保険「JIOわが家の保険」を導入しております。建物の構造耐力上重要な部分および雨水の侵入を防止する部分で瑕疵が発生したときに修繕・補修費用の一定割合がJIOから事業者(売主等)に支払われます。当該瑕疵が発生したときに売主等が倒産等の場合、直接JIOへ保険金の請求ができます。※この保険は事業主が契約者となる保険です。

## STRUCTURE



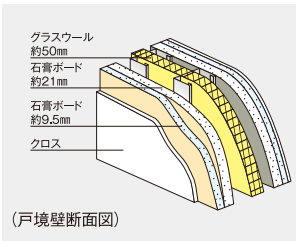
### 基礎構造

「ディアレイシャス蔵前ステーションフロント」では綿密な地盤調査を実施し、場所打ちコンクリート杭11本を約16～24mの深さの支持層まで打ち込み、強固な基礎を形成しています。



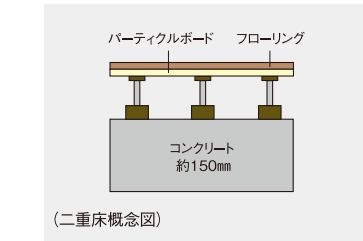
### 外壁

約150mmのコンクリート厚を確保した、耐震性に優れた壁構造です。(MB廻りは異なります。)



### 戸境壁

厚さ約136mmの乾式壁としました。充分な厚さを確保することで遮音性を高め、プライバシーを守ります。



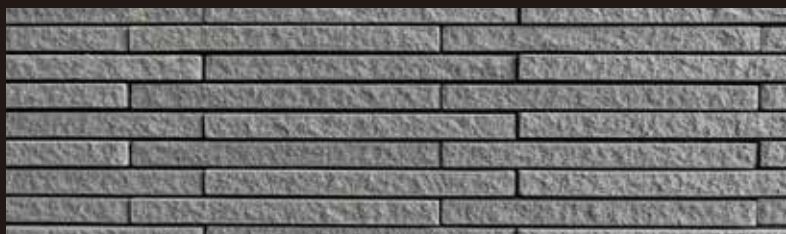
### 二重床

コンクリートスラブ厚約150mmの二重床は、下層への振動や騒音等を減少させ、適度な弾力のある心地よい歩行感が得られます。





# ENTRANCE DESIGN

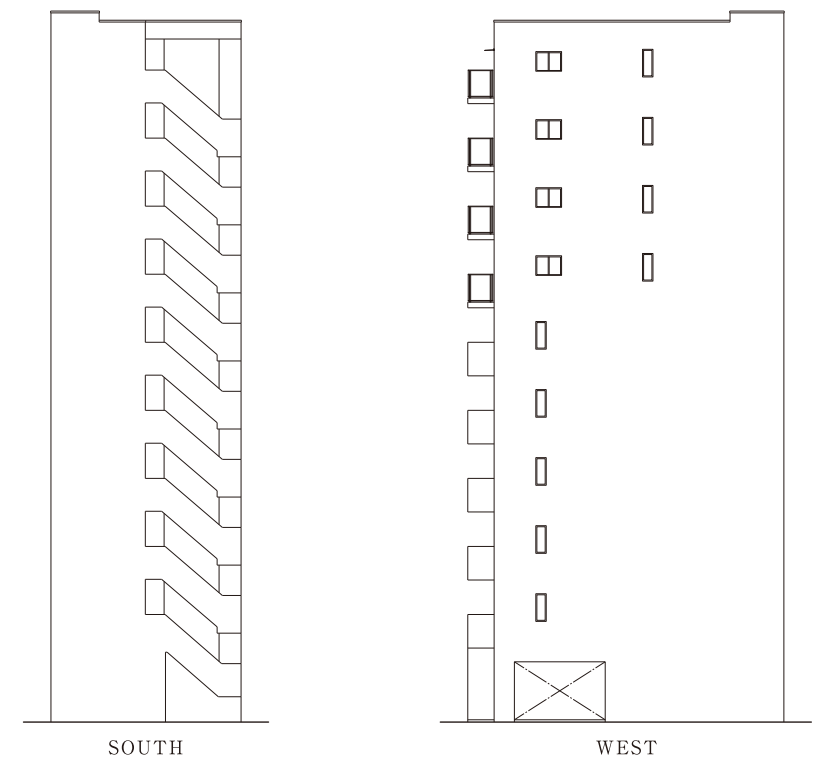
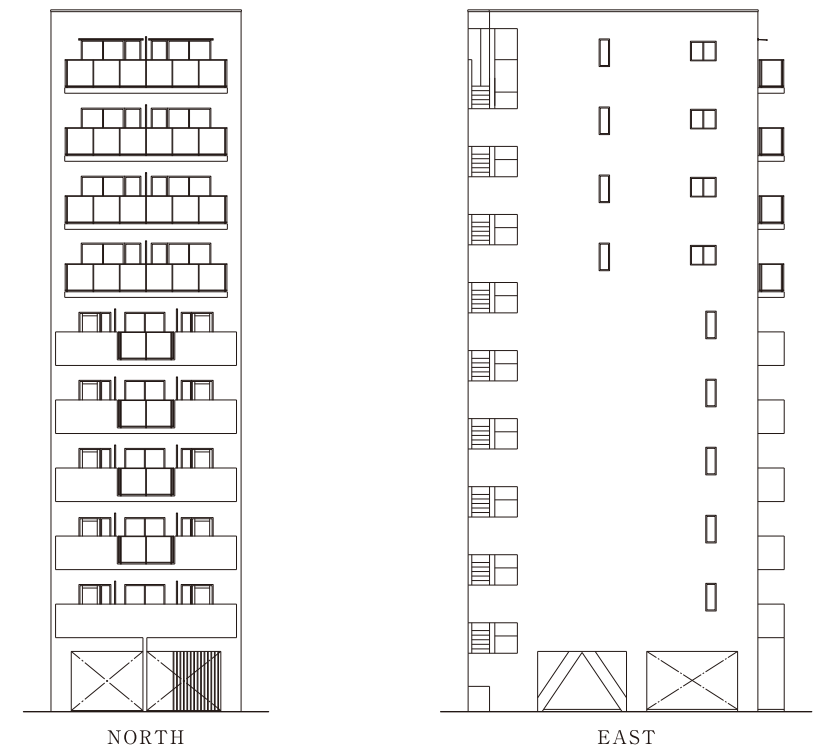


上質な質感を纏い、  
寛ぎへと迎え入れる空間。

都会的な印象を与えるモダンなテイストの素材と、穏やかな外灯による照明演出。  
アプローチの仕上げには、風格と気品を醸し出す大理石調の素材を贅沢に使用。  
大いなる寛ぎへと住まう人を誘う、堂々たるエントランスを表現しました。

## ELEVATION PLAN

SCALE 1/330



### 図面集をご覧になるにあたって

■寸法単位はmmです。 ■各タイプの間仕切寸法は、住宅設備機器等設置の取まり上、変更している場合があります。 ■各タイプの住居専有面積にはメーターボックス(MB)は含みません。パイプスペース(PS)の面積は含みます。 ■住居専有面積は壁芯計算によります。したがって内法面積による登記面積は、この壁芯計算の面積より少なくなります。 ■建物の設備(外構・付属設備・植栽)・外観の一部(色彩・形状)は所轄官公庁の指導・施工の都合上により変更することがありますので、予めご了承ください。 ■図面及び仕上概要に関しては、施工の都合上一部変更していることがありますので、予めご了承ください。 ■建築基準法の延焼の恐れのある部分及び行政上の指導部分の窓ガラスは網入りガラスとなります。 ■社会情勢の変化、建築資材の需要動向等により、仕上げ・仕様を変更していることがありますので、予めご了承ください。 ■各住戸の避難器具、ハッチの位置について、各階平面図をご参照ください。縮尺・方位はトレース・印刷製版の関係上、多少の誤差を生じる場合がありますので、予めご了承ください。 ■帖数計算は一帖を1.62㎡で算出し、少数点第2位以下を切り捨てて表示してあります。 ■設備記号は施工上の都合により実際の取付位置と異なる場合があります。 ■各階の柱の大きさ、壁厚には多少の誤差があり、寸法等に差異が生じる場合がありますので、予めご了承ください。 ■梁型、下り天井の形状については、各階によって異なる場合があります。 ■窓の開き勝手は施工上変更になる場合があることを、予めご了承ください。 ■住戸の内部に点検口が設置される場合があります。 ■ビニールクロス、CFシート等の仕上材は、製品の性質上継ぎ目が見える場合があります。予めご了承ください。※図面・完成予想図・概要等は建築確認時の設計図をもとに作成したもので現況と相違する場合は現況を優先します。 ■表示面積・坪面積は、1㎡=0.3025坪とし、少数点第3位以下は切り捨ててあります。

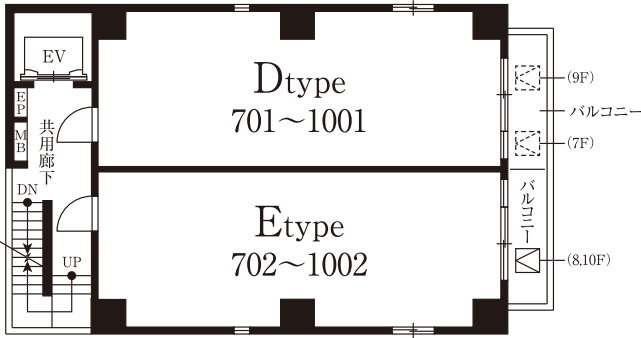


FLOOR PLAN

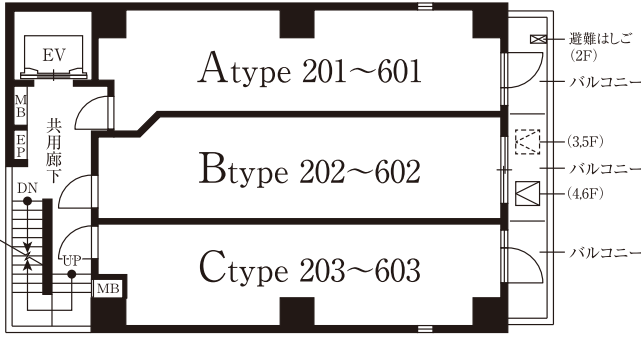
SCALE 1/190



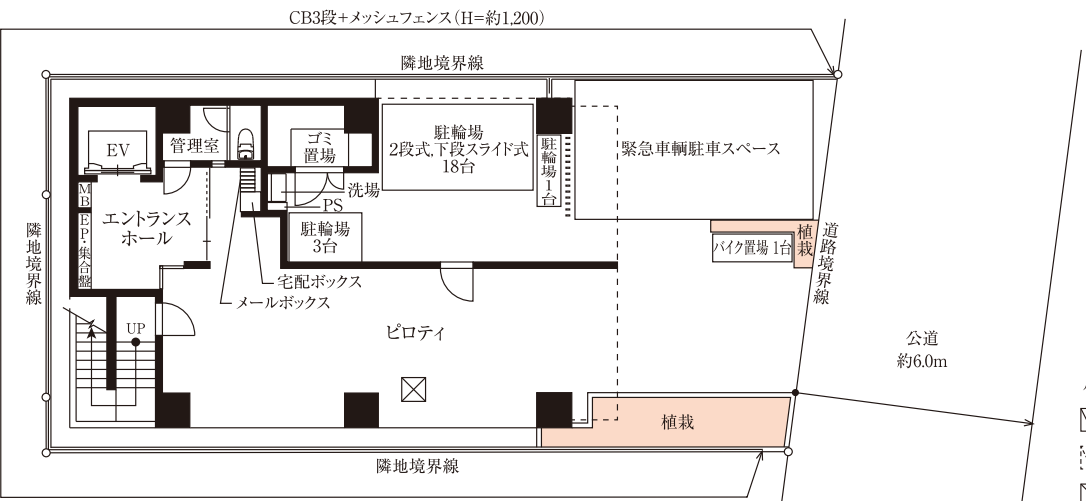
RF



7~10F



2~6F



1F

- 凡例
- 避難ハッチ(偶数階)
  - 避難ハッチ(奇数階)
  - 床下点検口

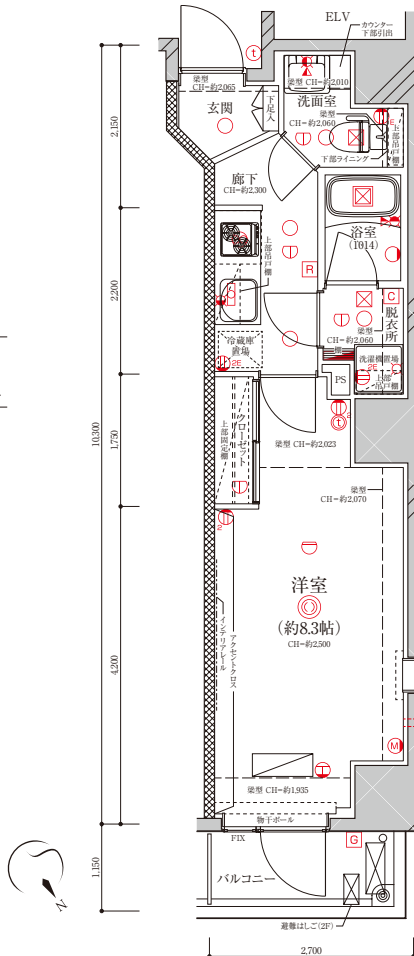
ROOM PLAN

SCALE 1/100

A TYPE

Room Number  
201・301・401・501・601

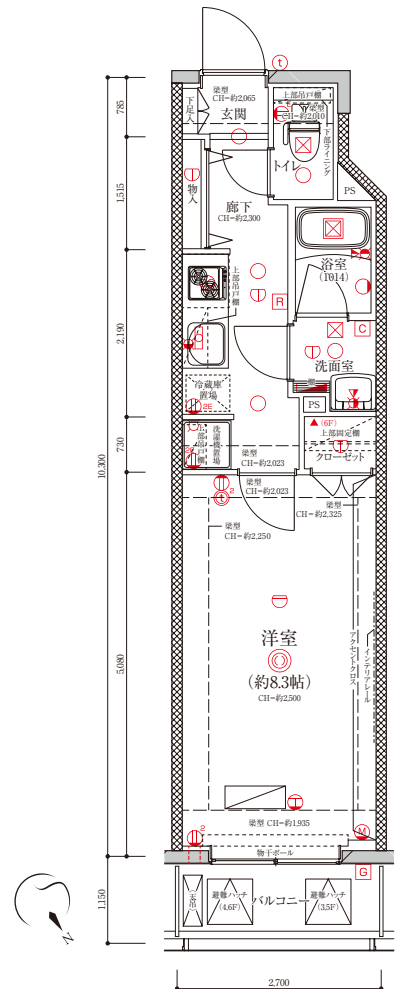
- 住居専有面積  
27.97㎡(約8.46坪)
- バルコニー面積  
2.88㎡(約0.87坪)



B TYPE

Room Number  
202・302・402・502・602

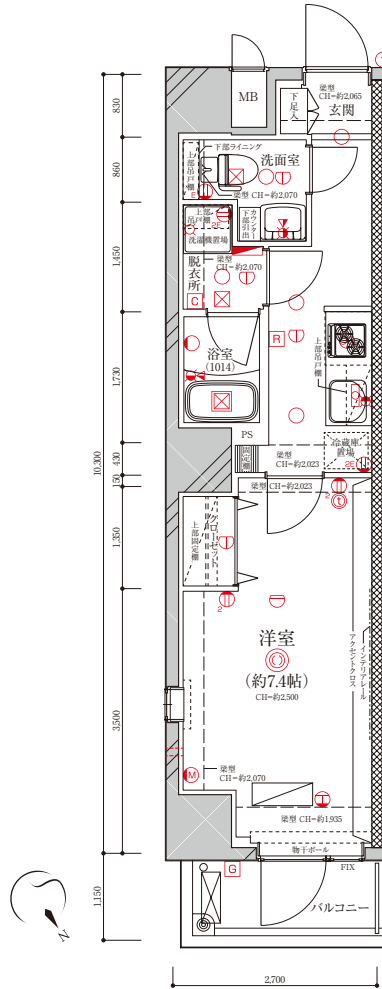
- 住居専有面積  
27.13㎡(約8.20坪)
- バルコニー面積  
3.11㎡(約0.94坪)



C TYPE

Room Number  
203・303・403・503・603

- 住居専有面積  
26.83㎡(約8.11坪)
- バルコニー面積  
2.88㎡(約0.87坪)



- 2口コンセント
- アース付1口コンセント
- アース付2口コンセント
- ダウンライト
- ブラケットライト
- シーリングライト(実装)
- 棚下灯
- インターホン親機
- インターホン子機
- エアコン用コンセント
- マルチメディアコンセント  
(アース付2口コンセント+  
TV+電話+Wi-Fi対応LAN)
- 混合水栓
- シャワー付混合水栓
- 給水栓
- 給湯器リモコン
- 給湯器
- バスコントロール
- 浴室換気乾燥機
- 吸込口
- 換気扇
- 分電盤
- 感知器(差動式)
- 感知器(定温式)
- 点検口
- 給気口
- パイプスペース
- メーターボックス
- エアコン室内機実装
- エアコン室外機実装

10F	D	E	
	1001	1002	
9F	D	E	
	901	902	
8F	D	E	
	801	802	
7F	D	E	
	701	702	
6F	A	B	C
	601	602	603
5F	A	B	C
	501	502	503
4F	A	B	C
	401	402	403
3F	A	B	C
	301	302	303
2F	A	B	C
	201	202	203
1F	エントランス・ 管理室・駐輪場		



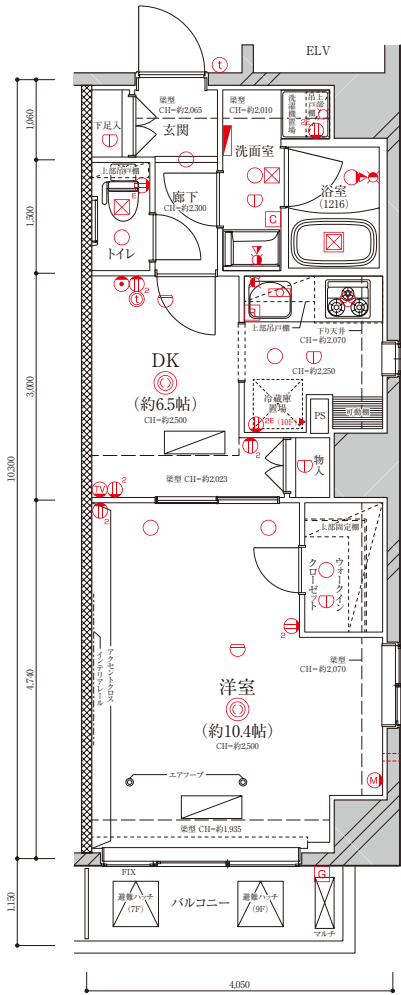
ROOM PLAN

SCALE 1/100

D TYPE

Room Number  
701・801・901・1001

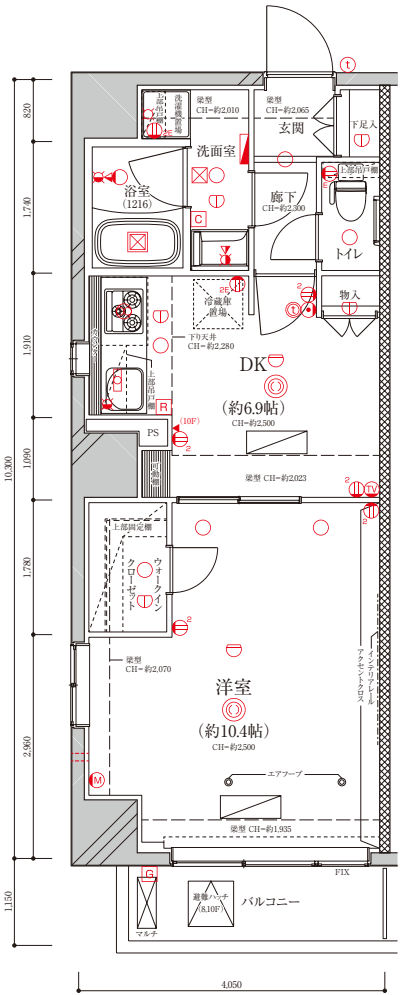
- 住居専有面積  
41.71㎡ (約12.61坪)
- バルコニー面積  
3.97㎡ (約1.20坪)



E TYPE

Room Number  
702・802・902・1002

- 住居専有面積  
41.71㎡ (約12.61坪)
- バルコニー面積  
3.97㎡ (約1.20坪)



- 2口コンセント
- アース付1口コンセント
- アース付2口コンセント
- ダウンライト
- ブラケットライト
- シーリングライト(実装)
- 棚下灯
- インターホン親機
- インターホン子機
- エアコン用コンセント
- マルチメディアコンセント  
(アース付2口コンセント+  
TV+電話+Wi-Fi対応LAN)
- 混合水栓
- シャワー付混合水栓
- 給水栓
- 給湯器リモコン
- 給湯器
- バスコントロール
- 浴室換気乾燥機
- 吸込口
- 換気扇
- 分電盤
- 感知器(差動式)
- 感知器(定温式)
- 点検口
- 給気口
- PS  
パイプスペース
- MB  
メーターボックス
- エアコン室内機実装
- エアコン室外機実装

10F	D		E	
	1001		1002	
9F	D		E	
	901		902	
8F	D		E	
	801		802	
7F	D		E	
	701		702	
6F	A	B	C	
	601	602	603	
5F	A	B	C	
	501	502	503	
4F	A	B	C	
	401	402	403	
3F	A	B	C	
	301	302	303	
2F	A	B	C	
	201	202	203	
1F	エントランス・ 管理室・駐輪場			

OUTLINE

建築概要

名称 / ディアレィシャス蔵前ステーションフロント  
所在地 / 東京都台東区寿三丁目18番2号(地番)  
東京都台東区寿三丁目4番7-〇〇〇号(住居表示)  
交通 / 都営大江戸線「蔵前」駅 徒歩2分  
都営浅草線「蔵前」駅 徒歩5分、「浅草」駅 徒歩7分  
銀座線「田原町」駅 徒歩7分  
用途地域 / 商業地域  
地域・地区 / 防火地域  
建ぺい率 / 100%(59.66%)※商業地域の耐火建築物  
容積率 / 500%(416.68%)※特定道路までの距離による割増  
敷地面積 / 183.30㎡(登記簿)183.88㎡(実測)  
183.88㎡(建築確認対象面積)  
建築面積 / 109.70㎡  
延床面積 / 929.40㎡  
容積対象床面積 / 766.19㎡  
構造・規模 / 鉄筋コンクリート造、地上10階建  
総戸数 / 23戸(管理室1戸別途)  
販売戸数 / 23戸  
間取り / 1K(15戸)・1DK(8戸)  
専有面積 / 26.83㎡(5戸)～41.71㎡(8戸)  
バルコニー面積 / 2.88㎡(10戸)～3.97㎡(8戸)  
建築確認番号 / 第H28A-JK.eX00525-01号(平成28年9月29日)  
分譲後の権利形態 / 敷地および建物共用部分は専有面積割合による所有権の共有、  
建物専有部分は区分所有権  
売主 / 株式会社レイシャス  
設計・監理 / 大正建設株式会社  
施工 / 大正建設株式会社  
分譲後の管理形態 / 区分所有者全員で管理組合を結成し、管理会社へ委託  
管理会社 / 株式会社レイシャス合人社  
設計図書閲覧場所 / 株式会社レイシャス  
竣工 / 平成30年1月30日  
入居予定 / 平成30年2月上旬

設備概要

[共用部分]  
電気 / 東京電力株式会社  
ガス / 東京ガス株式会社  
給水 / 公営水道(増圧ポンプによる直接給水)  
排水 / 汚水・雑排水・雨水は、公共下水道へ直接放流  
防犯 / カメラ付きオートロックシステム、防犯カメラ5カ所  
防火・防災 / 自動火災報知設備、消火器、連結送水管、屋内消火栓設備、避雷針設備  
避難 / 屋外避難階段、避難ハッチ、避難はしご(2階のみ)非常照明  
エレベーター / 6人乗り1基(60m/min・防犯カメラ付き)  
テレビ共聴設備 / 地上デジタル放送、BS・CS110°(有料チャンネルは別途個人契約)  
インターネット / 株式会社ギガプライズ「My Agentネット」(1Gbps)  
管理室 / 1階に設置  
駐輪場 / 屋内平置き駐輪場4台、屋内2段式駐輪機18台  
バイク置場 / 屋外平置1台  
ゴミ置場 / 1階に設置  
その他 / メールボックス、宅配ボックス、緊急車両用駐車スペース  
[専有部分]  
電気 / 1Kタイプ:契約容量30A(最大40Aまで増量可能)  
1DKタイプ:契約容量50A(最大60Aまで増量可能)  
ガス / 都市ガス、各MB内戸別メーターによる検針  
水道 / 公営水道、各MB内戸別メーターによる検針  
給水 / ユニットバス、キッチン、洗濯機置場、トイレ、トイレ手洗器、洗面化粧台に給水  
給湯 / ガス給湯器(1Kタイプ16号・1DKタイプ20号)によりユニットバス、洗面化粧台、キッチンに給湯  
換気 / キッチンレンジフードによる強制排気、浴室・トイレは浴室換気乾燥機による親子換気  
防犯 / ドアガード、防犯ドアスコブ、防犯サムターン、TVモニター付インターホン(カラーモニター)  
冷暖房 / 1Kタイプにエアコン1基設置(エアカットバルブ付)  
1DKタイプにエアコン2基設置(エアカットバルブ付)※マルチタイプ  
厨房設備 / システムキッチン 1KタイプW=1500 1DKタイプW=1800(魚焼きグリル有)  
電気コンセント / 各戸に設置  
テレビ・インターネット / 各戸にマルチメディアコンセント設置(Wi-Fi アクセスポイント設置)  
電話 / 1Kタイプ:洋室にマルチメディアコンセント設置  
1DKタイプ:DKに電話用アウトレット設置・洋室にマルチメディアコンセント設置  
浴室 / 1014型(1Kタイプ) 1216型(1DKタイプ)  
洗面化粧台 / 1Kタイプ:W600  
1DKタイプ:W750 タオル掛け、三面鏡  
トイレ / ウォシュレット、ペーパーホルダー、タオル掛け  
洗濯機置場 / 洗濯用防水パン設置、吊戸棚  
浴室換気乾燥機 / 24時間換気システム付浴室換気乾燥機  
その他 / 各戸に足入れ、クローゼット(1DKタイプ:ウォークインクローゼット)  
※上記概要は、一部変更となる場合があります。予めご了承ください。

◆外部仕上

屋上	改質アスファルトシート防水 露出仕様(常温密着工法)
外壁	1階:600角磁器質タイル貼(一部ボーダータイル貼) 2～R階:45二丁掛タイル貼(2階バルコニー手摺ボーダータイル貼)
エントランスアプローチ	床:300角タイル貼 壁:ボーダータイル貼
バルコニー	床:複層ビニル床シート貼 側溝・巾木:モルタル補修後ウレタン防水仕上 軒裏・手摺内壁:アクリル系吹付タイル(ゆず肌)
屋外避難階段	手摺外壁:45二丁掛タイル貼 軒裏・段裏・階段内壁:アクリル系吹付タイル(ゆず肌) 侵入防止柵:アルミ製 床:防水モルタル金ゴテウレタン防水仕上 巾木:防水モルタル金ゴテウレタン防水仕上 段鼻:SUS/ノスリップ金物 手摺:樹脂製

◆内部仕上(共用部分)

区分	床	巾木	壁	天井	備考
ビロティ	300角磁器質タイル貼	—	磁器質細ボーダータイル貼	EP塗装	床下点検口
エントランスホール・EVホール	300角磁器質タイル貼	—	600角磁器質タイル貼	ビニールクロス(準不燃)	集合玄関機、監視カメラ、メールボックス、掲示板
管理室	長尺塩ビシート貼	ソフト巾木	ビニールクロス(準不燃)	ビニールクロス(準不燃)	トイレ(換気扇、ペーパーホルダー、タオル掛け、棚板)、カメラモニター、警報盤
共用廊下	複層ビニル床シート貼	アクリル系吹付タイル	アクリル系吹付タイル(ゆず肌)	EP塗装(不燃)	階数表示
ゴミ置場	モルタル金ゴテ	—	モルタル金ゴテ	EP塗装(不燃)	換気扇、給排水設備、コンクリート棚

◆内部仕上(専有部分)

区分	床	巾木	壁	天井	備考
玄関	400角大理石調タイル貼	タイル貼	ビニールクロス(準不燃)	ビニールクロス(準不燃)	シューズボックス
キッチン・ダイニング	フローリング	オレフィンシート貼合板	ビニールクロス(準不燃)・ホーローパネル(不燃)	ビニールクロス(準不燃)	1Kタイプ:W1500、1DKタイプ:W1800 シンク上部吊戸棚
トイレ・洗面脱衣室	CFシート貼	ソフト巾木	ビニールクロス(準不燃)	ビニールクロス(準不燃)	トイレ上部吊戸棚、洗濯パン上部吊戸棚、タオル掛、ペーパーホルダー
洋室	フローリング	オレフィンシート貼合板	ビニールクロス(準不燃)	ビニールクロス(準不燃)	カーテンボックス、カーテンレール、インターホン親機(カラーモニター付)、シーリングライト実装、室内物干金物 1Kタイプ:エアコン1基に実装 1DKタイプ:エアコン2基実装(マルチ型)
クローゼット	フローリング	オレフィンシート貼合板	ビニールクロス(準不燃)	ビニールクロス(準不燃)	ハンガーパイプ、上部棚