

価値ある人生設計のご提供で、最高の至福をお約束。

私たちは、マンションのオーナー様と住まう方に対する責任があります。この“お客様に対する責任”を柱に、都市型オーナーズマンションの分譲と賃貸管理等の事業を展開。将来を見通すパースペクティブ (将来的視野・展望) な視点で、投資用マンションの開発に精通し、オーナー様の大切な資産運用をサポートしています。それは、単にマンションを販売するだけではなく、お客様の一生を通じてサポートする事業だと確信しています。

CENTURY 21^{レイシャス}

大切な人、輝く未来、幸せの追求をともに

国土交通大臣免許(2)第9488号(公社)首都圏不動産公正取引協議会加盟
〒104-0031 東京都中央区京橋2-14-1 兼松ビルディング5階

Tel 03-6880-1002 Fax 03-6880-1009 <https://www.reicious.co.jp>
センチュリー21の加盟店は、すべて独立・自営です。

Dear Reicious
NAGOYA TAIKO-DORII



Facade



Entrance

都市生活にふさわしいモノトーンでモダンなファサード。
個性的なデザインが特徴の迎賓空間が、ステイタスを表現している。

外観は、白と黒のツートンのタイルをメインに、シンプルモダンなデザインを演出。景観との調和に配慮し、美しいファサードを表現しています。アクセントで、ブラックの御影石を採用し、高級感を醸し出しています。エントランスホールは、落ち着いたあるシックなタイルを基調としながら、個性的なパターンタイルや、メタカラーのタイルを施し、都会的な空間に仕上げました。



Material

Entrance



エントランス壁

エントランスホール床

Outer wall



外壁

※写真は実際の色調と多少異なる場合があります。
※完成予想図は図面を基に描き起こしたもので、実際とは多少異なります。

Access

「名古屋」駅徒歩圏の都市、「太閤通」。

利便性の高い交通アクセスは、時間も心もゆとりを実感できます。

最寄り駅でもあり、名古屋市営地下鉄桜通線の始発駅「太閤通」駅から1駅1分で、県内屈指のターミナルステーション「名古屋」駅。ここを拠点に愛知県内の主要駅までは、ダイレクトでアクセスできます。忙しい毎日にゆとりを感じ、効率的な生活を送ることが可能です。

名古屋市営地下鉄桜通線

「太閤通」駅より徒歩 **8** 分
(約620m/出入口4)

「名古屋」駅へ……直通 **1** 分

「丸の内」駅へ……直通 **5** 分

「久屋大通」駅へ……直通 **7** 分

「伏見」駅へ…… **8** 分
名古屋市営地下鉄桜通線利用、「名古屋」駅で名古屋市営地下鉄東山線に乗換

「金山」駅へ…… **9** 分
名古屋市営地下鉄桜通線利用、「名古屋/名鉄名古屋」駅で名鉄名古屋本線急行に乗換

「栄」駅へ…… **10** 分
名古屋市営地下鉄桜通線利用、「名古屋」駅で名古屋市営地下鉄東山線に乗換

※ジョルダン乗換案内にて算出。所要時間は平日の通勤時のもので、時間帯により異なります。また乗換・待ち時間を含みます。



Rapidly evolving redevelopment

県内随一のターミナルシティ。
「名古屋」駅周辺は、都市も緑の安らぎも享受できる成熟の街。

「名古屋」駅周辺エリアでは、2027年のリニア中央新幹線駅開業を見据えた大規模再開発が進行中。ヒト・モノ・サービスが、グローバルに展開する世界レベルのビッグターミナルの実現に向かって、進化を続けています。



Nagoya



Sakae



Fushimi

リニア中央新幹線

驚異的な時短革命を実現する、次世代交通「リニア中央新幹線」。営業最高速度は時速500km、「品川」駅から「名古屋」駅を最速40分で結ぶことが予定され、2027年の開業を目指して工事計画が進行しています。

※JR東海HP「リニア中央新幹線」に基づく。



Image



2027年
開業目標

リニア中央新幹線計画路線図

名鉄 名古屋駅地区再開発

商業、オフィス、ホテル、レジデンスを中心とした用途を、適正規模で効率的に配置し、利便性の高いターミナル機能の形成を図るとともに、南北に長い敷地特性を活かし再開発エリアの価値最大化を目指します。

※名古屋鉄道「名鉄 名古屋駅地区再開発 全体計画」による。



着工未定

Image

名古屋駅西側駅前広場デザイン計画

駅前広場の再整備は、リニア中央新幹線の開業の機会を捉え、世界の目的地となる名古屋の新しい顔づくりを目指して整備を進めています。西側では、「関係性を紡ぐリニアフロンティア」をコンセプトとした、デザイン計画を発表し、着々とリニューアルに向けて進行しています。

※名古屋市HP「名古屋駅西側駅前広場デザイン計画」による。



before image



after image

2023年度以降
工事予定

「セントラルシティ」を象徴する エリア中枢ならではの活気と憩い。

「名古屋」駅の利便性と賑わいが、日常のテリトリー。現地付近の太閤通りは、豊臣（太閤）秀吉生誕の地に由来する由緒ある場所。落ち着いた街並みが広がり、暮らしやすさを実感できます。

高層ビルが林立する、中枢部ならではの賑わい。

CITY CENTER



ミッドランド スクエア (約2,000m)
MIDLAND SQUARE

ショッピングや映画などが楽しめる多彩な商業施設。5層吹き抜の atrium や屋外展望台などの多彩な設備を備え、駅周辺に賑わいをもたらしています。



大名古屋ビルヂング (約2,200m)
DAINAGOYA BUILDING

名古屋駅桜通口正面にある複合商業施設。2021年には開業5周年リニューアルが行われ、新たなショップがオープンし日々賑わいを見せています。



JPタワー名古屋 (約2,210m)
JP TOWER NAGOYA

名古屋駅と直結してショッピングに便利な商業施設。入居しているKITTE名古屋には、名古屋らしさの発信をコンセプトに様々なテナントが軒を連ねています。

洗練の都市に根付く歴史の息吹。

CULTURE ASSETS



名古屋城 (約4,290m)
NAGOYA CASTLE

国の特別史跡に指定され、国宝と同じ価値を持つと評価される名古屋城。名古屋のシンボルとして地元住民に愛されながら歴史を継承しています。



中村区役所 (約1,220m)
NAMURA WARD OFFICE

2023年夏、保健センター、市税事務所も入った複合庁舎でリニューアル。市民が無料で利用できる「交流拠点スペース」と「多目的広場」が設置されています。

緑に囲まれる時間に憩う。

URBAN OASIS



中村公園 (約1,460m)
NAKAMURA PARK

豊臣秀吉の誕生を記念して、明治18年に建てられた豊国神社を中心に整備された純日本風廻遊式林泉庭園をもつ公園です。フジの名所でもあります。

Ranking

名古屋の魅力を示すランキングデータ

第1位

愛知県民が選んだ住みたい街

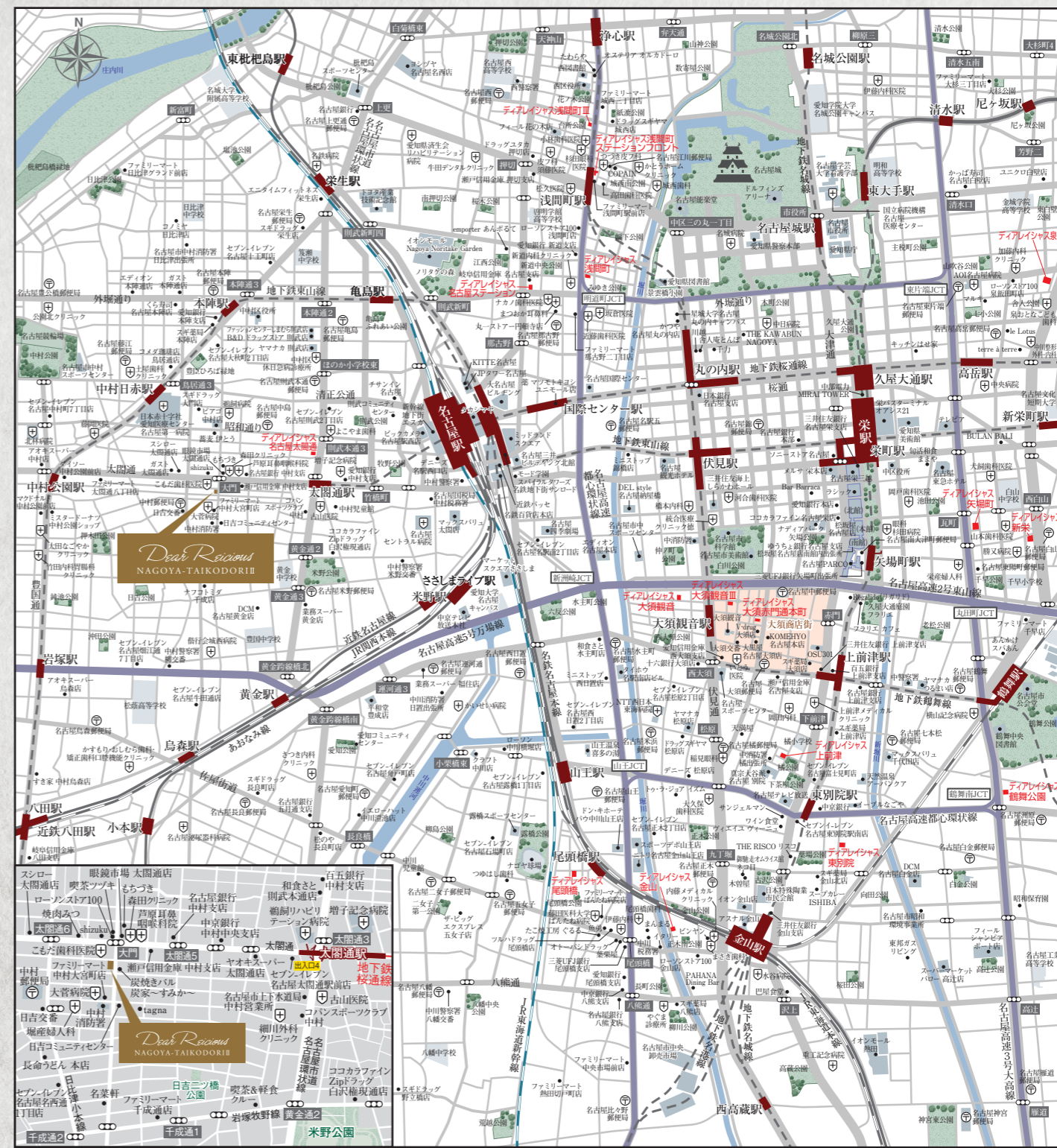
1位…名古屋
2位…金山
3位…豊橋

第1位

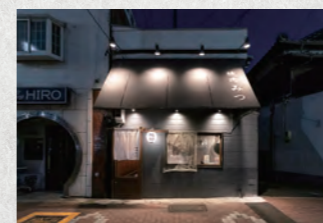
名古屋市民が選んだ住みたい街

1位…名古屋
2位…金山
3位…栄

※出典:SUUMO「住みたい街ランキング2023 愛知県版/名古屋市区」



喫茶ツツキ (約100m)



焼肉みつ (約180m)



tagna (約230m)



蕎麦 伊とう (約400m)

SHOPPING

- ファミリーマート 中村大宮町店……………徒歩 2分 (約 120m)
- ピアゴ中村店……………徒歩 5分 (約 390m)
- ナフコミダ 千成店……………徒歩 9分 (約 650m)
- DCM名古屋黄金店……………徒歩11分 (約 880m)
- 新幹線地下街 エスカ……………徒歩20分 (約1,570m)
- ビックカメラ名古屋駅西店……………徒歩20分 (約1,580m)
- マックスバリュ太閤店……………徒歩20分 (約1,590m)
- 名鉄百貨店本店……………徒歩23分 (約1,840m)
- 近鉄パッセ……………徒歩24分 (約1,850m)
- 名駅地下街サンロード……………徒歩24分 (約1,910m)

PUBLIC

- 日吉コミュニティセンター……………徒歩 2分 (約 130m)
- 中村消防署……………徒歩 2分 (約 140m)
- 日吉交番……………徒歩 5分 (約 340m)

HOSPITAL

- こもだ歯科医院……………徒歩 2分 (約 100m)
- 森田クリニック……………徒歩 2分 (約 120m)
- 大宮病院……………徒歩 2分 (約 130m)
- 芦原耳鼻咽喉科……………徒歩 2分 (約 160m)

BANK

- 瀬戸信用金庫 中村支店……………徒歩 2分 (約 160m)
- 名古屋銀行 中村支店……………徒歩 4分 (約 280m)
- 中村郵便局……………徒歩 4分 (約 290m)

SPORTS・PARK

- 日吉二ツ橋公園……………徒歩 7分 (約 530m)
- コバンスポーツクラブ中村……………徒歩 9分 (約 650m)
- 米野公園……………徒歩12分 (約 960m)
- 牧野公園……………徒歩15分 (約1,150m)

※各施設の情報は2023年11月現在のものです。※分数・距離はすべて現地からのものです。※徒歩での所要分数は80m=1分での概算です。

Room



参考写真



参考写真

Kitchen



参考写真



参考写真

2口ガスコンロ

強い火で手早く料理ができる2口ガスコンロを採用しております。



参考写真

レンジフード

素早く煙を排出するレンジフードを装備しました。



参考写真

上部吊戸棚

食器や小物類などを収納できる便利な吊戸棚を設置しています。(耐震ラッチ付)



参考写真

レンジフード

素早く煙を排出するレンジフードを装備しました。



参考写真

上部吊戸棚

食器や小物類などを収納できる便利な吊戸棚を設置しています。(耐震ラッチ付)

Bathroom



参考写真



参考写真

浴室換気乾燥機

衣類を乾燥させることができ、24時間換気機能付きなので浴室のカビや湿気も抑制できます。

Powder room



参考写真



参考写真

ヘッド引出式シングルレバー混合水栓

引き出せるシャワーヘッドにより、洗濯やお掃除もラクにできます。

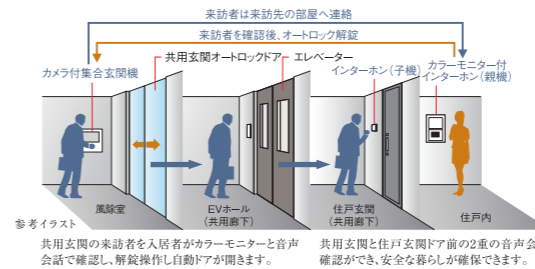
Toilet



参考写真

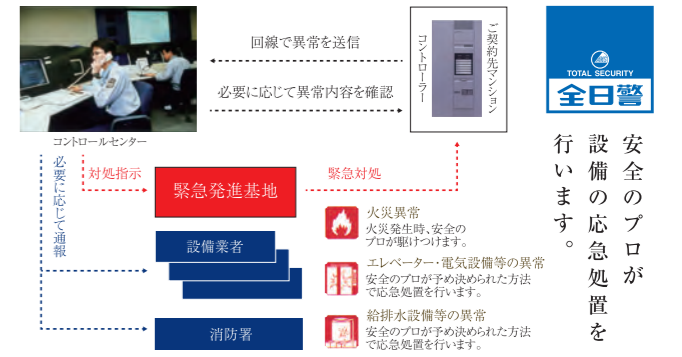
SECURITY

■オートロックシステム(参考イラスト)



カメラ付オートロックシステム

集合玄関機にカメラを付け、部屋内のカラーモニター付インターホンで映像と音声によって来訪者を確認できる先進のシステムです。不審者をシャットアウトし、都市生活の安全とプライバシーをしっかり守ります。



設備監視・応急処置の一元化により、復旧を早く行うことができ、複合的なトラブルの発生を防止します。※物件により異なる場合がございます。

集合玄関機

参考写真

インターホン

参考写真

ダブルロック・プッシュプルドアハンドル

参考写真

玄関扉

参考写真

ダブルロックディンプル錠

参考イラスト

宅配ボックス

参考写真

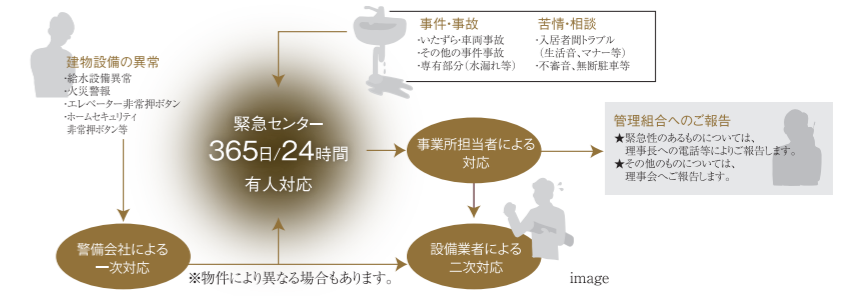
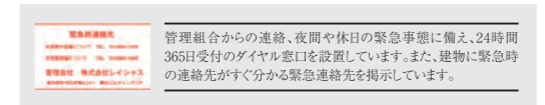
防犯カメラ・防犯モニター

参考写真

BUILDING MANAGEMENT

いつでも安心・安全を 24時間緊急対応システム

緊急センターではお客様からの連絡、設備異常や事故、トラブルなどの緊急事態に備え24時間365日対応しています。問い合わせや対応状況などは当社独自の社内共有のデータベース(ヘルプデスクシステム)に登録し、情報を一元的に集約・管理しています。



MULTIMEDIA

光ファイバー24時間使い放題。ブロードバンドインターネット(つなぐネットコミュニケーションズ)

	24時間インターネット使い放題	メールアドレス1件を標準付与
	ブロードバンド環境を実現	IP電話対応有料

※本サービスは、ベストエフォート方式のサービスです。速度は理論上の最高値であり、実効通信速度を保障するものではありません。

SURETY

住宅瑕疵担保履行法に対応した保険を導入

株式会社ハウスジューメン

安心・安全の証し〜住宅瑕疵(かし)担保責任保険加入〜

長く安心して都市生活を満喫していただくために、国土交通大臣指定 住宅瑕疵担保責任保険法人 株式会社ハウスジューメンの住宅瑕疵(かし)担保責任保険加入をしています。住宅事業者の特定住宅瑕疵担保責任の対象となる瑕疵(欠陥)に起因して、対象住宅が基本的な構造耐久性または防水性能を満たさない場合に修繕費用や仮住まい費用等が保険金として支払われます。

STRUCTURE

基礎構造

当マンションでは綿密な地盤調査を実施し、万が一の地震に備え、基礎構造は合計6本の場所打ちコンクリート杭を地中約19m以深の強固な地盤支持層まで打ち、建物を支えています。

外壁

約150mm~200mmのコンクリート厚を確保した、耐震性・断熱性に優れた構造です。※一部異なる箇所があります。

戸境壁A・B・C・C・B・Aタイプ間

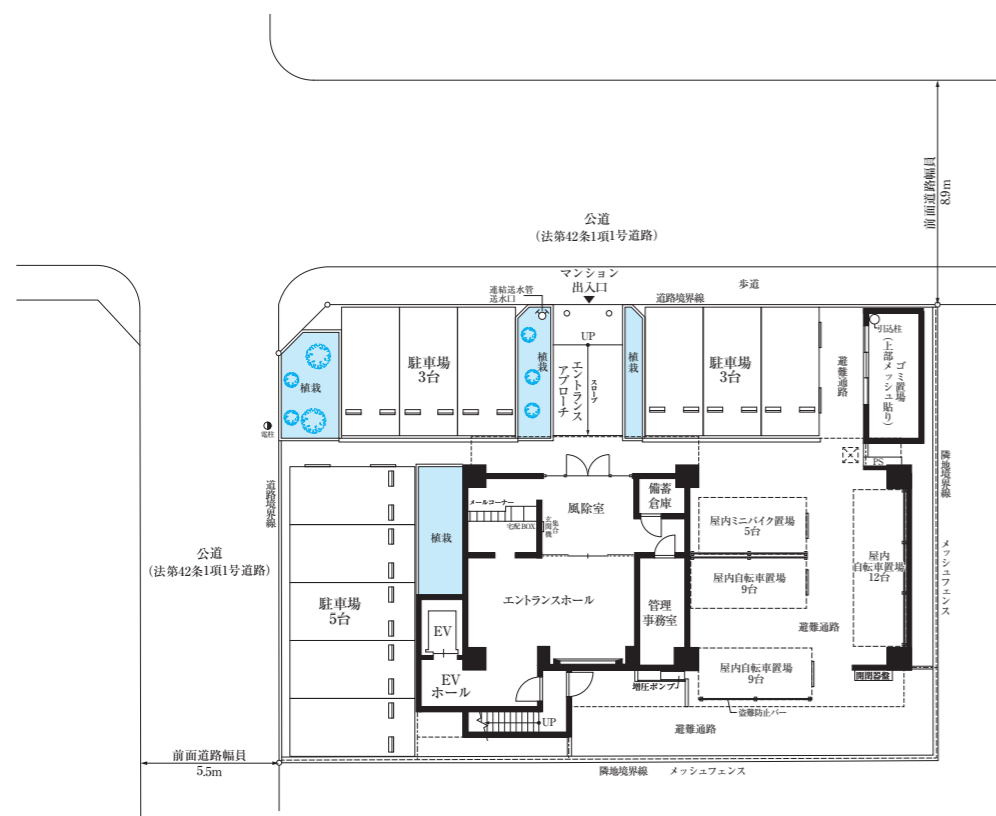
厚さ約136mmの乾式壁としました。充分な厚さを確保することで遮音性を高め、プライバシーを守ります。※詳しくは図面でご確認ください。

戸境壁C・Cタイプ間

戸境壁のコンクリート厚を180mmとし、隣戸間の生活音の音漏れを考慮し、遮音性能に優れたLL-45(ALL(1)-4)等級を使用しています。※詳しくは図面でご確認ください。

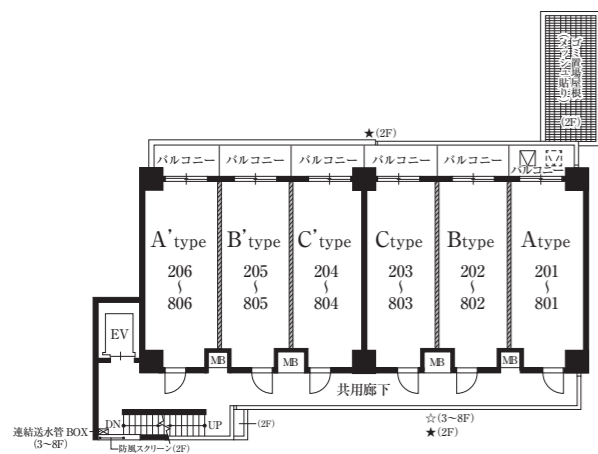
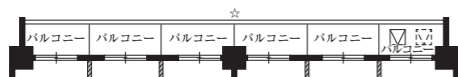
遮音シートフローリング

傷のつきにくい高級感があふれるシートフローリング。上下階の生活音の音漏れを考慮し、遮音性能に優れたLL-45(ALL(1)-4)等級を使用しています。※水まわりのみ二重床です。



敷地配置図 + 1階平面図

3階～8階部分図



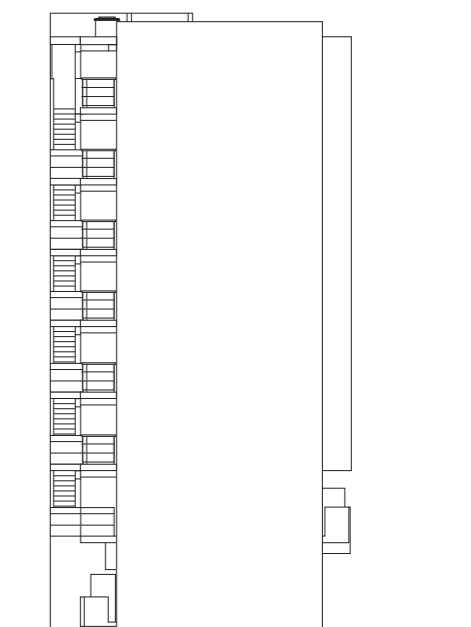
2階～8階平面図



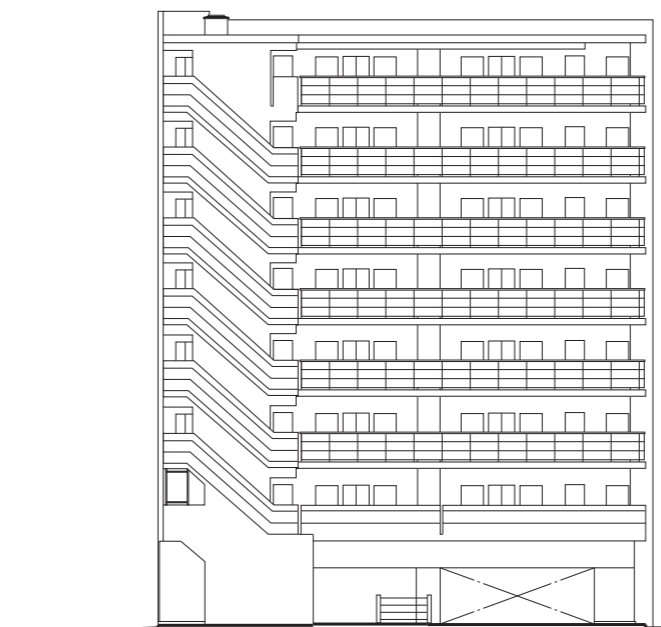
屋上階平面図



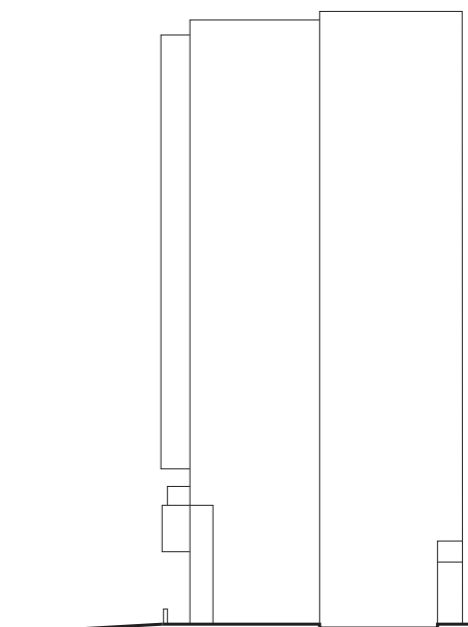
東立面図



南立面図



西立面図



北立面図

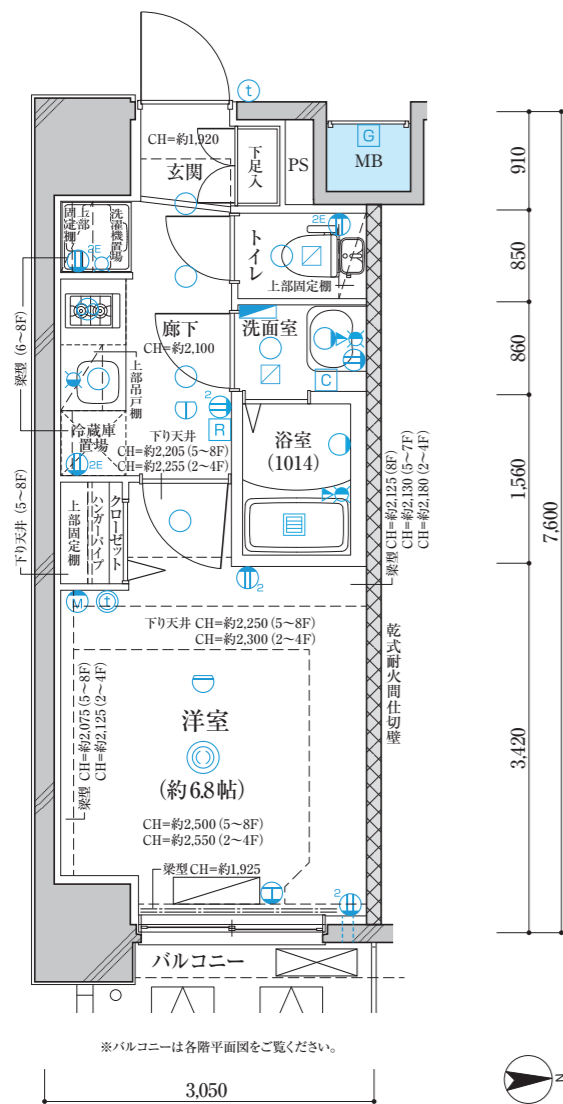
図面集をご覧になるにあたって

■寸法単位はmmです。 ■各タイプの間仕切寸法は、住宅設備機器等設置の取まり上、変更している場合があります。 ■各タイプの住居専有面積には外部に面するメーターボックス(MB)・パイプスペース(PS)の面積を含みます。 ■住居専有面積は壁芯計算によります。したがって内法面積による登記面積は、この壁芯計算の面積より少なくなります。 ■建物の設備(外構・付属設備・造園)・外観の一部(色彩・形状)は所轄官公庁の指導・施工の都合上により変更することがありますので、予めご了承ください。 ■図面及び仕上概要に関しては、施工の都合上一部変更していることがありますので、予めご了承ください。 ■建築基準法の延焼の恐れのある部分及び行政上の指導部分の窓ガラスは網入りガラスとなります。 ■社会情勢の変化、建築資材の需要動向等により、仕上げ・仕様を変更していることがありますので、予めご了承ください。 ■各住戸の避難器具、ハッチの位置について、各階平面図をご参照ください。縮尺・方位はトレース・印刷製版の関係上、多少の誤差を生じる場合がありますので、予めご了承ください。 ■帖数計算は一帖を1.62㎡で算出し、少数点第2位以下を切り捨てて表示してあります。 ■設備記号は施工上の都合により実際の取付位置と異なる場合があります。 ■各階の柱の大きさ、壁厚には多少の誤差があり、寸法等に差異が生じる場合がありますので、予めご了承ください。 ■梁型、下り天井の形状については、各階によって異なる場合があります。 ■窓の開き勝手は施工上変更になる場合があることを、予めご了承ください。 ■住戸の内部に点検口が設置される場合があります。 ■ビニールクロス、CFシート等の仕上材は、製品の性質上継ぎ目が見える場合があります。予めご了承ください。 ※図面・概要等は建築確認取得時の設計図をもとに作成したもので現況と相違する場合は現況を優先します。 ■坪面積は、1㎡=0.3025坪とし、少数点第3位以下は切り捨ててあります。

A TYPE 1K

専有面積 23.32㎡(約7.05坪)
バルコニー面積 3.71㎡(約1.12坪)

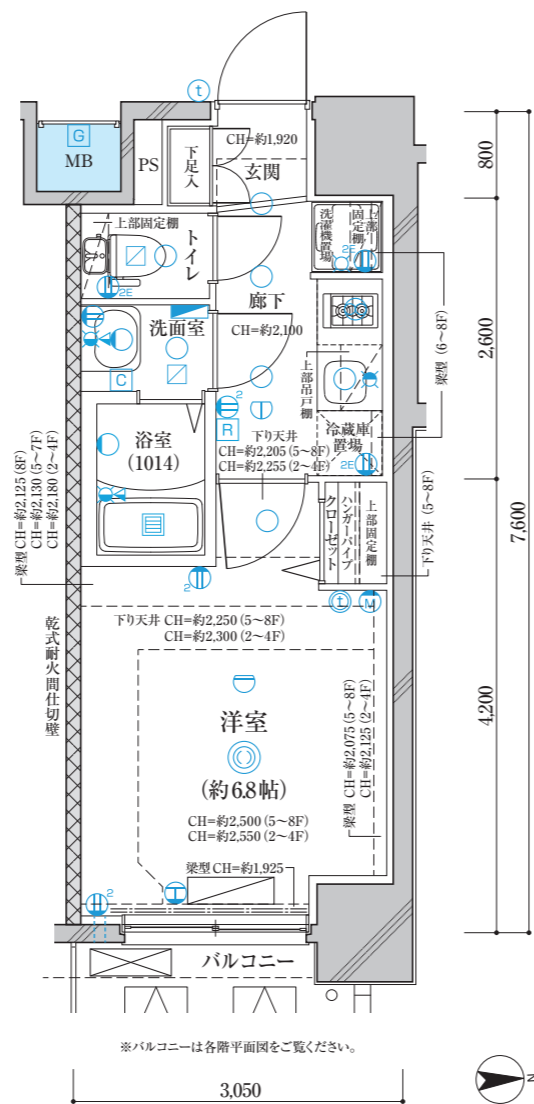
room number : 201・301・401・501・601・701・801



A' TYPE 1K

専有面積 23.32㎡(約7.05坪)
バルコニー面積 3.71㎡(約1.12坪)

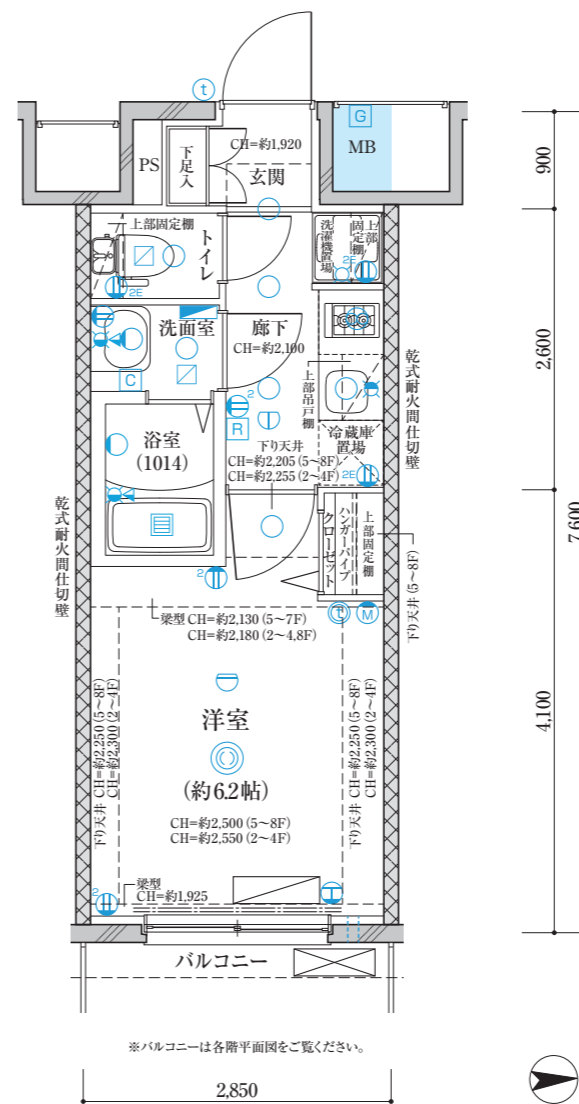
room number : 206・306・406・506・606・706・806



B TYPE 1K

専有面積 21.34㎡(約6.45坪)
バルコニー面積 3.99㎡(約1.20坪)

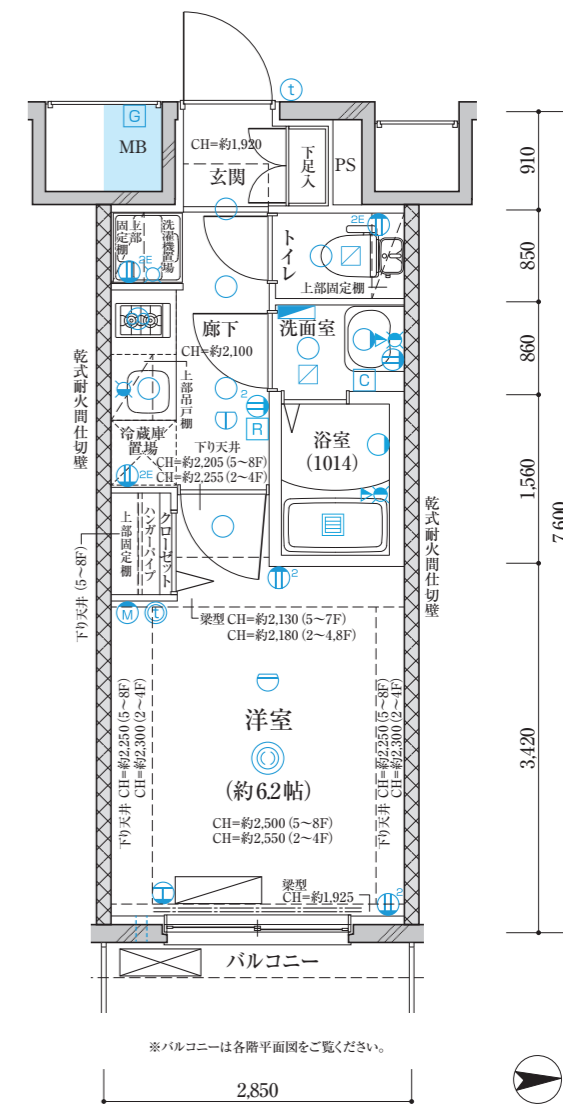
room number : 202・302・402・502・602・702・802



B' TYPE 1K

専有面積 21.34㎡(約6.45坪)
バルコニー面積 3.99㎡(約1.20坪)

room number : 205・305・405・505・605・705・805



凡例

- 1口コンセント
- 2口コンセント
- アース付2口コンセント
- ダウンライト (キッチン 棚下灯含む)
- ブラケットライト
- シーリングライト
- インターホン親機
- インターホン子機
- エアコン用コンセント
- マルチメディアコンセント (2口アース付きコンセント+TV+Wi-Fi)
- 混合水栓
- シャワー付混合水栓
- 給水栓
- 給湯器リモコン
- 給湯器
- 浴室換気乾燥機リモコン
- 分電盤
- 副吸口
- レンジフードファン
- 浴室換気乾燥機
- 感知器(差動式)(洋室)
- 感知器(定温式)(キッチン・廊下)
- 給気スリーブ
- パイプスペース
- メーターボックス
- エアコン室内機実装
- エアコン室外機実装

8F	A' 806	B' 805	C' 804	C 803	B 802	A 801
7F	A' 706	B' 705	C' 704	C 703	B 702	A 701
6F	A' 606	B' 605	C' 604	C 603	B 602	A 601
5F	A' 506	B' 505	C' 504	C 503	B 502	A 501
4F	A' 406	B' 405	C' 404	C 403	B 402	A 401
3F	A' 306	B' 305	C' 304	C 303	B 302	A 301
2F	A' 206	B' 205	C' 204	C 203	B 202	A 201
1F	エントランスホール					

凡例

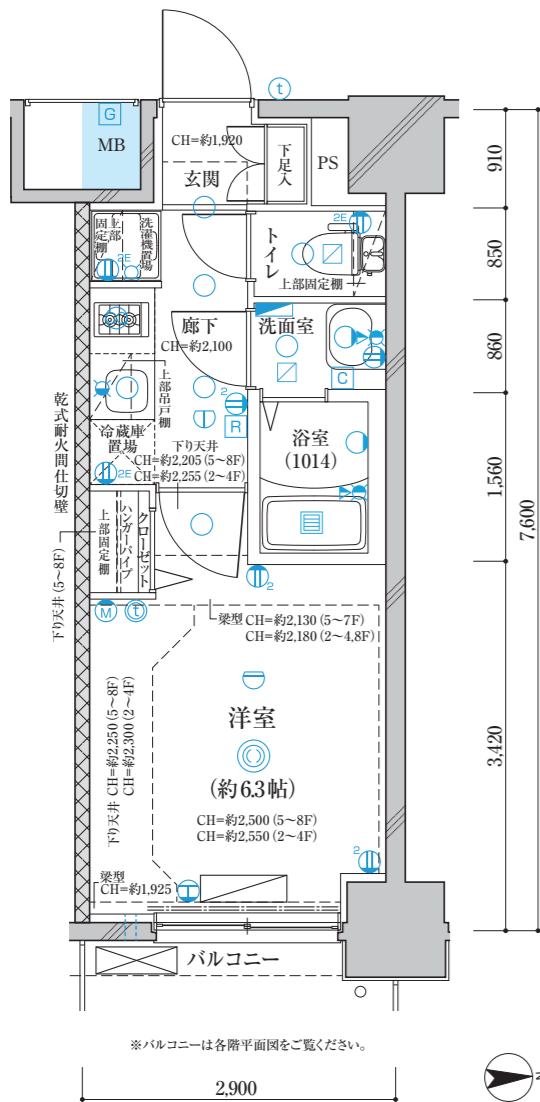
- 1口コンセント
- 2口コンセント
- アース付2口コンセント
- ダウンライト (キッチン 棚下灯含む)
- ブラケットライト
- シーリングライト
- インターホン親機
- インターホン子機
- エアコン用コンセント
- マルチメディアコンセント (2口アース付きコンセント+TV+Wi-Fi)
- 混合水栓
- シャワー付混合水栓
- 給水栓
- 給湯器リモコン
- 給湯器
- 浴室換気乾燥機リモコン
- 分電盤
- 副吸口
- レンジフードファン
- 浴室換気乾燥機
- 感知器(差動式)(洋室)
- 感知器(定温式)(キッチン・廊下)
- 給気スリーブ
- パイプスペース
- メーターボックス
- エアコン室内機実装
- エアコン室外機実装

8F	A' 806	B' 805	C' 804	C 803	B 802	A 801
7F	A' 706	B' 705	C' 704	C 703	B 702	A 701
6F	A' 606	B' 605	C' 604	C 603	B 602	A 601
5F	A' 506	B' 505	C' 504	C 503	B 502	A 501
4F	A' 406	B' 405	C' 404	C 403	B 402	A 401
3F	A' 306	B' 305	C' 304	C 303	B 302	A 301
2F	A' 206	B' 205	C' 204	C 203	B 202	A 201
1F	エントランスホール					

C TYPE 1K

専有面積 22.04㎡(約6.66坪)
バルコニー面積 4.06㎡(約1.22坪)

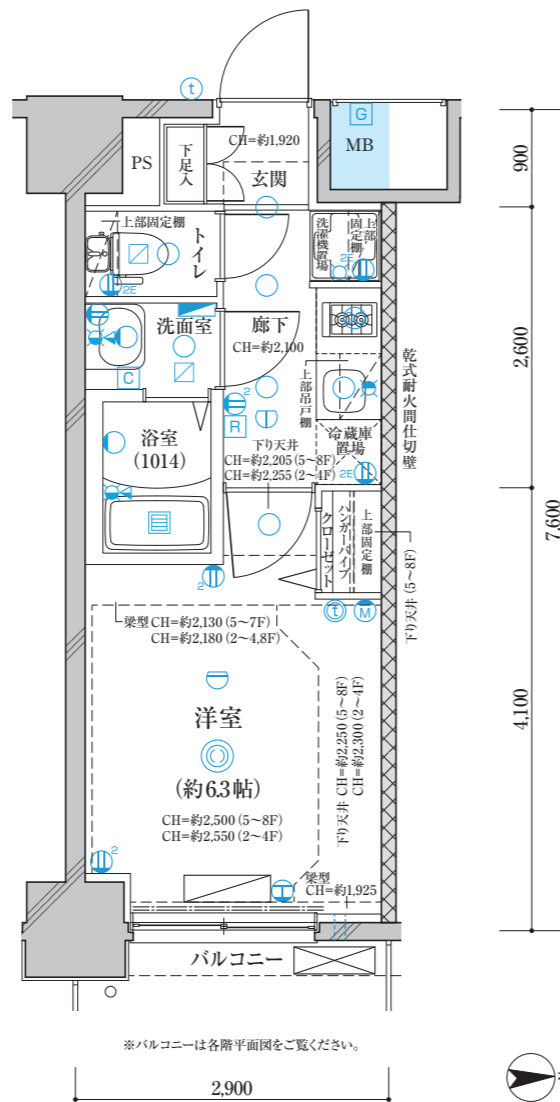
room number : 203・303・403・503・603・703・803



C' TYPE 1K

専有面積 22.04㎡(約6.66坪)
バルコニー面積 4.06㎡(約1.22坪)

room number : 204・304・404・504・604・704・804



凡例

- ① 1口コンセント
- ② 2口コンセント
- ③ アース付2口コンセント
- ④ ダウンライト (キッチン 棚下灯含む)
- ⑤ プラケットライト
- ⑥ シーリングライト
- ⑦ インターホン親機
- ⑧ インターホン子機
- ⑨ エアコン用コンセント
- ⑩ マルチメディアコンセント (2口アース付きコンセント+TV+Wi-Fi)
- ⑪ 混合水栓
- ⑫ シャワー付混合水栓
- ⑬ 給水栓
- ⑭ 給湯器リモコン
- ⑮ 給湯器
- ⑯ 浴室換気乾燥機リモコン
- ⑰ 分電盤
- ⑱ 副吸口
- ⑲ レンジフードファン
- ⑳ 浴室換気乾燥機
- ㉑ 感知器(差動式)(洋室)
- ㉒ 感知器(定温式)(キッチン・廊下)
- ㉓ 給気スリーブ
- ㉔ PS パイプスペース
- ㉕ MB メーターボックス
- ㉖ エアコン室内機実装
- ㉗ エアコン室外機実装

8F	A' 806	B' 805	C' 804	C 803	B 802	A 801
7F	A' 706	B' 705	C' 704	C 703	B 702	A 701
6F	A' 606	B' 605	C' 604	C 603	B 602	A 601
5F	A' 506	B' 505	C' 504	C 503	B 502	A 501
4F	A' 406	B' 405	C' 404	C 403	B 402	A 401
3F	A' 306	B' 305	C' 304	C 303	B 302	A 301
2F	A' 206	B' 205	C' 204	C 203	B 202	A 201
1F	エントランスホール		ミニバイク置場		自転車置場 管理事務所	

建築概要

名称 / ディアレイシャス名古屋太閤通II
所在地 / 愛知県名古屋市中村区大宮町一丁目12番 (住居表示未実施地区)
交通 / 名古屋市営地下鉄桜通線「太閤通」駅徒歩8分
用途地域 / 近隣商業地域
地域・地区 / 準防火地域
建ぺい率 / 41.74%(許容90%)
容積率 / 199.92%(許容200%)
敷地面積 / 472.89㎡(登記簿) 472.89㎡(実測) 472.89㎡(建築確認)
建築面積 / 197.37㎡
延床面積 / 1,245.89㎡
容積対象床面積 / 945.40㎡
構造・規模 / 鉄筋コンクリート造地上8階
総戸数 / 42戸(他に管理室1戸)
販売戸数 / 42戸
間取り / 1K(42戸)
専有面積 / 21.34㎡(14戸)~23.32㎡(14戸)
バルコニー面積 / 3.71㎡(14戸)~4.06㎡(14戸)
建築確認番号 / 第ERI-22039699号(令和4年11月17日)
分譲後の権利形態 / 敷地および建物共用部分は専有面積割合による所有権の共有、建物専有部分は区分所有権
売主 / 株式会社レイシャス
設計・監理 / タナカアーキテクト株式会社
施工 / 真柄建設株式会社
分譲後の管理形態 / 区分所有者全員で管理組合を結成し、管理会社へ委託
管理方式 / 巡回方式
管理会社 / 株式会社レイシャス
設計図書閲覧場所 / 株式会社レイシャス
竣工 / 2023年2月下旬予定
入居予定 / 2023年3月上旬予定

設備概要

【共用部分】

電気 / 中部電力エナジーパートナー株式会社
ガス / 東邦ガス株式会社
給水 / 公営水道(増圧ポンプによる直接給水)
排水 / 汚水・雑排水・雨水は、公共下水道へ直接放流(合流方式)
防犯 / カメラ付オートロックシステム、防犯カメラ13ヵ所(エレベーター内1ヵ所含む)
防火・防災 / 共同住宅用自動火災報知設備、消火器、連結送水管設備、非常用コンセント、避雷針
避難 / 屋外避難階段、避難ハッチ、非常用照明
エレベーター / 9人乗り1基(定格速度90m/min・防犯カメラ付き)
テレビ共聴設備 / 洋室にテレビアウトレット設置(インターネットによる「スカパー!」引込済、BS-110℃S対応)
(※管理組合による一括契約)※専用チューナー及び有料チャンネルは入居者負担
インターネット / つなぐネットコミュニケーションズ「UCOM光 レジデンス」により対応
(※管理組合による一括契約のため戸別解約はできません)
管理事務所 / 1階に設置
駐車場 / 敷地内11台(屋外)
駐輪場 / スライドラック式30台(屋内)
ミニバイク置場 / 5台(屋内)
ゴミ置場 / 敷地内に設置
その他 / メールボックス、宅配ボックス、防災備蓄倉庫、ポンプ置場

【専有部分】

電気 / 契約容量30A
ガス / 都市ガス(共用MB内戸別メーターによる検針)
水道 / 公営水道(共用MB内戸別メーターによる検針)
給水 / ユニットバス、キッチン、洗濯機置場、トイレ、洗面化粧台、給湯器に給水
給湯 / ガス給湯器(16号)によりユニットバス、洗面化粧台、キッチンに給湯
給気 / キッチンレンジフードによる強制排気、浴室・洗面室・トイレは浴室換気乾燥機による親子換気
防犯 / ドアガード、防犯ドアスコップ、防犯サムターン、TVモニター付インターホン(カラーモニター)
冷暖房 / エアコン1基設置(エアカットバルブ付)
厨房設備 / システムキッチンW1200(2口コンロ)
電気コンセント / 各戸に設置
テレビ・インターネット回線 / 各戸にマルチメディアコンセント設置(Wi-Fiアクセスポイント設置)
電話回線 / 各戸に設置(空配管のみ)
浴室 / ユニットバス1014型
洗面化粧台 / W600(鏡付)
トイレ / 温水シャワー・洗浄機能便座付様式便器、ペーパーホルダー、上部固定棚、タオル掛け
洗濯機置場 / 防水パン、上部固定棚
浴室換気乾燥機 / 24時間換気システム付浴室換気乾燥機
その他 / 下足入れ、クローゼット(ハンガーバイン付)

※上記概要は、一部変更となる場合があります。予めご了承ください。

◆外部仕上

屋上	外断熱アスファルト露出防水
外壁	御影石(1F壁)、45二丁掛タイル貼、一部吹付タイル
バルコニー	床:ノンスリップ塩ビシート貼/外壁:45二丁掛タイル貼及び磁器質タイル貼/内壁:吹付タイル/手摺:アルミ製ガラス手摺/天井:リシン吹付
屋外避難階段	床:一部ノンスリップ塩ビシート貼/中壁:吹付タイル/天井:アクリルリシン吹付
ゴミ置場	床:コンクリート金ゴテ押え/外壁:吹付タイル/天井:メッシュ貼

◆内部仕上(共用部分)

区分	床	巾木	壁	天井	備考
風除室	磁器質タイル	磁器質タイル	磁器質タイル	ビニールクロス	オートロック操作盤、防犯カメラ
エントランスホール・E.V.ホール	磁器質タイル	磁器質タイル	磁器質タイル	ビニールクロス 一部ダイノックシート	メールボックス、宅配ボックス、ダストボックス、掲示板
管理事務所	長尺塩ビシート貼	ソフト巾木	ビニールクロス	ビニールクロス	エアコン、トイレ、タオル掛け、ペーパーホルダー、換気扇、固定棚、警報盤
防災備蓄倉庫	長尺塩ビシート貼	吹付タイル	吹付タイル	ケイカル板素地	吸気口、換気扇
駐車場(屋外)	アスファルト舗装	—	吹付タイル	—	防犯カメラ
屋内駐輪場・屋内ミニバイク置場	コンクリート金ゴテ押え	—	吹付タイル	リシン吹付	ガードパイプ、消火器、防犯カメラ
共用廊下	防水モルタル ノンスリップ塩ビシート貼	吹付タイル	吹付タイル	リシン吹付	消火器

◆内部仕上(専有部分)

区分	床	巾木	壁	天井	備考
玄関	ビニール床タイル	木製巾木	ビニールクロス	ビニールクロス	下足入れ
廊下	シートフローリング	ソフト巾木	ビニールクロス	ビニールクロス	システムキッチン、キッチンパネル、防水パン、上部固定棚
洗面室	クッションフロア	ソフト巾木	ビニールクロス	ビニールクロス	洗面化粧台
トイレ	クッションフロア	ソフト巾木	ビニールクロス	ビニールクロス	ウォシュレット、上部固定棚、タオル掛け、ペーパーホルダー
洋室	シートフローリング	ソフト巾木	ビニールクロス	ビニールクロス	インターホン親機(カラーモニター)、エアコン実装、カーテンレール
クローゼット	シートフローリング	ソフト巾木	ビニールクロス	ビニールクロス	ハンガーパイプ、枕棚
浴室	ユニットバス1014型				浴室換気乾燥機