

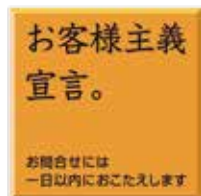
価値ある人生設計のご提供で、
最高の至福をお約束。

私たちは、マンションのオーナー様と住まう方に対する責任があります。
この“お客様に対する責任”を柱に、都市型オーナーズマンションの分譲と賃貸管理等の事業を展開。
将来を見通すパースペクティブ(将来的視野・展望)な視点で、投資用マンションの開発に精通し、
オーナー様の大切な資産運用をサポートしています。
それは、単にマンションを販売するだけでなく、
お客様の一生涯を通じてサポートする事業だと確信しています。

CENTURY 21 レイシャス

国土交通大臣免許(1)第9488号(公社)首都圏不動産公正取引協議会加盟
〒104-0031 東京都中央区京橋2-14-1 兼松ビルディング5F

Tel 03-6880-1002 Fax 03-6880-1009 <https://www.reicious.co.jp>
センチュリー21の加盟店は、すべて独立・自営です。



TOKYO LINK

大都市とつながり、未来が広がる。
東京押上エリア。

東京・大手町へ快適アクセスを誇り、
都心のビジネスエリアを
身近に利用できるポジション。
また東京スカイツリー®の
エンターテインメント施設や
生活利便施設をはじめ
次々に登場する新施設や
大学などにより、
利便性が高まる住環境。
未来への期待が高まる押上エリアが、
本プロジェクトの魅力を支えます。



東京メトロ半蔵門線・都営地下鉄浅草線

「押上」駅徒歩 **6** 分
※A3出入口 (約440m)

東武スカイツリーライン

「とうきょうスカイツリー」駅徒歩 **7** 分
※出入口2 (約530m)

SHINJUKU

19 min.

GINZA

16 min.

UENO

8 min.

SMART ACCESS

都心ビジネスエリアを網羅する
軽快なフットワークが快適ライフを実現。

東京、大手町、日本橋など、名だたるビジネスエリアへ快適アクセスを誇り、

都心をアクティブに使いこなせることが、押上の強みです。

毎日の通勤・通学から休日のレジャーまで、

都市生活を望む賃貸層の幅広いニーズに応えます。

SHIBUYA

Direct 31 min.

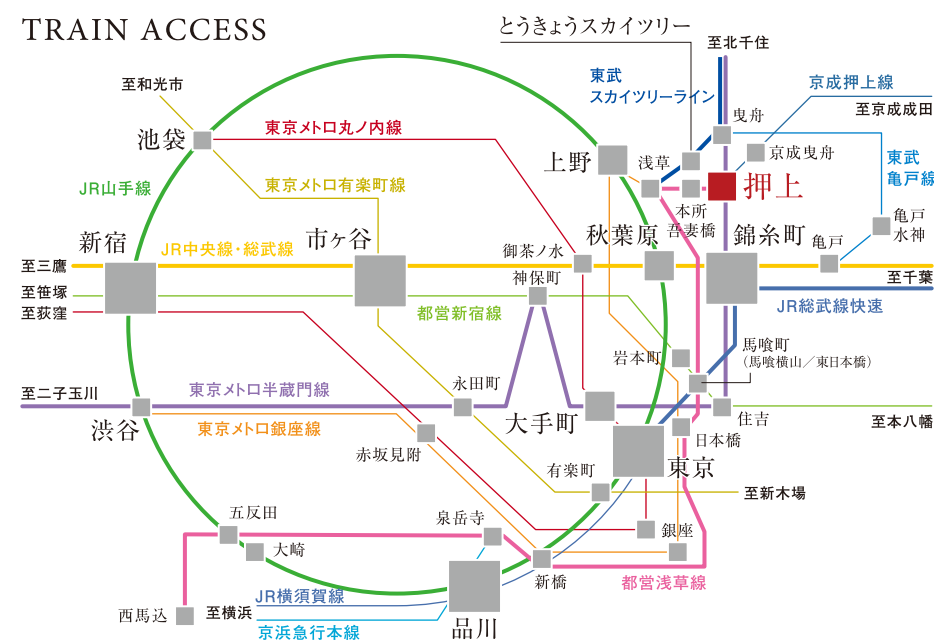
TOKYO

10 min.

NIHOMBASHI

Direct 12 min.

TRAIN ACCESS



※ジョルダン乗換案内にて算出。上記の所要時間は平日の昼中(午後0時～午後4時) 平常時のもので、時間帯により異なります。
また乗換・待ち時間は含みません。※上記の情報は2019年8月23日現在のものです。

東京メトロ半蔵門線・都営浅草線「押上」駅より

「錦糸町」駅へ直通 2分

東京メトロ半蔵門線急行利用。

「上野」駅へ 8分

都営浅草線快特利用、「浅草」駅で東京メトロ銀座線に乗換。

「東京」駅へ 10分

東京メトロ半蔵門線急行利用、「錦糸町」駅でJR総武線快速に乗換。

「日本橋」駅へ直通 12分

都営浅草線快特利用。

「大手町」駅へ直通 14分

東京メトロ半蔵門線急行利用。

「銀座」駅へ 16分

都営浅草線快特利用、「東銀座」駅で東京メトロ日比谷線に乗換。

「新宿」駅へ 19分

都営浅草線快特利用、「東日本橋(馬喰横山)」駅で都営新宿線急行に乗換。

「渋谷」駅へ直通 31分

東京メトロ半蔵門線急行利用。

通勤シミュレーション(平日/9時出社想定)

<div>DeaR Station</div> <div>OSHAGE SKY VILLAGE</div>	<div>徒歩6分</div>	<div>押上</div>	8:38発	都営浅草線特急	8:50着	日本橋
			8:31発	東京メトロ半蔵門線準急	8:48着	大手町
			8:28発	都営浅草線特急	8:43着	東銀座
			8:20発	都営浅草線	8:28着	東日本橋 (馬喰横山)
			8:46発	東京メトロ日比谷線	8:47着	銀座
			8:34発	都営新宿線	8:50着	新宿

終電シミュレーション(平日)

日本橋	0:15発	都営浅草線	0:27着
大手町	0:24発	東京メトロ半蔵門線	0:39着
銀座	0:12発	東京メトロ銀座線	0:17着
新宿	23:59発	都営新宿線	0:13着
		東日本橋(馬喰横山)	0:19発
		都営浅草線	0:27着

タクシー料金シミュレーション

各駅から「ディアレイシャス押上スカイヴィレッジ」まで

錦糸町駅より	上野駅より	秋葉原駅より	日本橋駅より
約1,130円	約1,530円	約2,090円	約2,490円
所要時間9分(約2.7km)	所要時間13分(約3.8km)	所要時間14分(約5.2km)	所要時間19分(約6.2km)

※料金は東京ハイヤー・タクシー協会ホームページにて計算。普通車深夜料金・初乗り運賃1,052mまで410円、以後237mごとに80円加算方式で、小数点2以下は切り上げています。
料金・所要時間などは道路状況により異なります。※上記の情報は2019年8月23日現在のものです。



上野

様々なレジャーを楽しめる
歴史ある行楽地。

江戸時代には庶民が桜の花見を楽しむ場所として開放され、
現在は上野恩賜公園や美術館・博物館が人気を博しており、
多彩なカフェ・レストランも充実しています。



浅草

観光客で賑わう
江戸情緒あふれる街。

国内外からの観光客が連日、浅草寺や仲見世通りを賑わせて
いるほか、江戸情緒を満喫できる灯籠流しやほおずき市と
いった年間行事も開催されます。

人々を惹き付ける、墨田区の魅力を示すデータ。



東京
観光人気 **1** 位

東京スカイツリー®は、ファミリーから
カップルまで幅広い層に人気！

- 第1位 東京スカイツリー®
- 第2位 浅草寺
- 第3位 東京タワー

※「東京観光人気ランキング」旅行のクチコミと比較サイト フォートラベル (2017年5月時点)。



花火
打上数 **1** 位

例年2万発の花火が打上げられ、
夏の夜を華やかに彩ります。

- 第1位 隅田川花火大会
- 第2位 江戸川区花火大会
- 第3位 葛飾納涼花火大会

※「東京の花火大会打ち上げ数ランキング2019」いつもNAVI。



街の
将来性 **2** 位

東京都内の成長力ランキングで
墨田区は第2位を獲得。

- 第1位 千代田区
- 第2位 墨田区
- 第3位 東久留米市

※「お役立ち情報」自治体別住みよさランキング・2016年度版」三菱UFJ不動産販売。



賃貸需要
の高さ **3** 位

賃貸需要の高さが窺える
23区トップレベルの空室率の低さ。

- 第1位 江東区
- 第2位 世田谷区
- 第3位 墨田区

※「東京23区の賃貸用住宅空室率ランキング」MIRAIMO (2017年8月7日発表)。

華やかな隅田川花火大会を
身近に楽しめる立地。

江戸時代より夏の夜空を彩り、
人々を楽しませてきた日本屈指の花火大会を、身近に堪能できます。
例年2万発以上の花火が打ち上げられ、
華やかな夏の風物詩を演出しています。

両国

江戸文化のほか
最新イベントも満喫。

両国国技館では伝統国技の相撲のほか、コンサートやイベン
トなど最新のコンテンツも満喫できます。また江戸東京博物
館も老若男女に人気です。

錦糸町

多彩な商業施設で
ショッピングを楽しめる。

数多くのオフィスビルと多彩な大型商業施設が揃い、幅広い
層のショッピング客で賑わう錦糸町。シネマコンプレックス
などレジャーも充実しています。



古き良き情緒と 先進の利便性が共存する 押上ライフ。

江戸時代より受け継がれる文化が息づく土地柄と、
東京スカイツリータウン®を代表とする
先進の利便性を満喫できる、稀有なロケーションです。



すみだ水族館

季節ごとに様々なテーマに沿った体験プログラムや催し物も楽しめる、エンターテインメント性の高い水族館です。



コニカミノルタ プラネタリウム天空

幻想的な星空と音楽を組み合わせたプログラムが人気のプラネタリウム。異世界を旅するような趣向を凝らした演出を楽しめます。



ソラマチ商店街

全長120mの通路に、食品、雑貨、カフェなど多くの店舗が並んでいます。日用品や雑貨など生活に直結したアイテムが並びます。



ファッションゾーン

ファッションのみならず家具なども充実。デリーに活躍するアイテムからお気に入りの服まで、自分らしいアイテムに出会えます。



フードマルシェ

生鮮食品から和洋総菜まで、多彩な味わいがずらり。新鮮な野菜やフルーツから肉や魚の専門店まで、幅広い食材が揃っています。



ソラマチタペタラス

約500席のフードコートで、和・洋・中からデザート、軽食からガッツリ満足系まで、多彩なジャンルのお店を利用できます。

CAFE & RESTAURANT



UNLIMITED COFFEE BAR

珈琲の風味や味、香りをゆったりと満喫できるお店です。豆や抽出方法を気軽に選べるので、自分好みの珈琲を探すのも楽しそうです。



石窯パン工房KAMEYA

「パングランプリ東京」で準グランプリを獲得したゴールデンメロンパンを筆頭に、個性豊かなパンがいっぱい。テラス席もあります。



竹末東京プレミアム

名店として名高い栃木の「竹末食堂」が東京に進出した第1号ラーメン店。作る過程もライブ感覚で楽しめる、いつも行列ができる程の人気店です。



すずめの御宿

古き良き江戸情緒あふれる店内で、お好み焼きやもんじゃ焼きを満喫できるお店です。モッツアレラもんじゃなども行列ができる程の人気店です。



どぜうひら井

フワフワとした食感と豊かな風味で人々を魅了する、どぜう鍋が一番人気。浅利のぬたや三つ葉わさびなど、おつまみも絶品です。



SHOPPING

〈ショッピング施設〉			
セブンイレブン向島店	徒歩 2分(約 160m)		
エネルギースーパーたじま押上店	徒歩 3分(約 240m)		
ローソン 墨田向島三丁目店	徒歩 6分(約 470m)		
東京スカイツリータウン	徒歩 7分(約 560m)		
まいばすけっと押上駅前店	徒歩 9分(約 720m)		
ライフセントラルスクエア押上駅前店	徒歩 11分(約 860m)		

PARK & SPORT

〈公園 & スポーツ施設〉	
隅田公園	徒歩 8分(約 600m)
大横川親水公園	徒歩 10分(約 740m)
ジムスタイル24	徒歩 15分(約 1,180m)
向島百花園	徒歩 17分(約 1,300m)

CLINIC

〈医療施設〉	
墨田区休日応急診療所	徒歩 1分(約 80m)
日下医院	徒歩 4分(約 280m)
栗原歯科医院	徒歩 6分(約 440m)
押上眼科	徒歩 9分(約 660m)
健生堂医院	徒歩 12分(約 930m)

BANK

〈金融機関〉	
朝日信用金庫向島支店	徒歩 4分(約 270m)
みずほ銀行押上支店	徒歩 13分(約 1,020m)
三菱UFJ銀行押上支店	徒歩 13分(約 1,020m)
東京シティ信用金庫押上支店	徒歩 14分(約 1,050m)

LIFE INFORMATION

PUBLIC

〈公共施設〉	
すみだ福祉保健センター	徒歩 1分(約 80m)
本所消防署小梅出張所	徒歩 2分(約 150m)
向島四郵便局	徒歩 4分(約 290m)
本所警察署言問交番	徒歩 8分(約 590m)
本所警察署押上駅前交番	徒歩 11分(約 880m)
本所税務署	徒歩 12分(約 890m)
押上駅前郵便局	徒歩 14分(約 1,060m)

江戸情緒や 四季の風情を 身近に満喫できる。

向島百花園

江戸時代に発祥を持つ花園です。かつて園内にあったお屋敷は文人墨客のサロンとして利用され、秋の七草や池泉、園路などが今も往時の風情を忍ばせます。



隅田川の屋形船

江戸時代より粋風流な遊びとして親しまれてきた屋形船。東京スカイツリー®の夜景などを眺めながら、四季折々の旬の味を満喫できます。



隅田公園

隅田川沿いにある公園で、春には屈指の桜の名所となり、夏には隅田川花火大会が開催。隅田川兩岸の桜は徳川吉宗のはからいにより植えられたと言われます。



ENTRANCE DESIGN

心安らぐプライベート空間へ人々を迎え入れる上品なエントランス。

豊かな色合いの石目調タイルや
折上天井から降りそそぐ柔らかな照明の灯りが、
落ち着いた迎賓空間を描くエントランス。
活気あふれる街から、
心安らぐプライベート空間へ人々を穏やかに迎え入れます。



FACADE DESIGN

美しい未来を予感させる押上に
誇り高く存在感を放つファサード。

優雅な色調の外壁タイルが洗練された雰囲気を演出し、
端正なフォルムを描くファサードデザイン。
格調高い佇まいと風格のある表情が、
心地よい安らぎの邸として、誇り高く存在感を放っています。







ピクチャーレール
絵や写真を飾れる、生活空間に彩りを与えるピクチャーレールを設置しました。



フローリング
清潔感を感じさせる明るいナチュラル系フローリングを採用。



クローゼット
洋服が豊富に収納でき、空間をスッキリ保ちます。



室内物干し
窓際に室内物干しがあるので、雨の日や外出する際の洗濯物に便利です。



エアコン
全住戸にエアコンを標準装備。住んだその日から快適にお過ごしいただけます。



下足入れ
玄関まわりの収納に便利な下足入れを設置。

COMFORT LIFE

心地よい暮らしをサポートする機能的な設備をご用意しました。

KITCHEN



2口ガスコンロ
強い火で手早く料理ができる2口ガスコンロを採用。



キッチン下部収納
取り出しやすい大容量の収納を装備しました。



レンジフード
素早く煙を排出するレンジフードを装備。



上部吊戸棚
食器や小物類などを収納できる便利な吊戸棚を設置しています。(耐震ラッチ付)

BATHROOM



浴室換気乾燥機
雨天の衣類乾燥は勿論、24時間換気機能付でカビを防止、浴室を清潔に保ちます。



サーモスタット付水栓
温度調節に優れたサーモスタット付水栓を設置。



ランドリーパイプ
タオルなどを掛けることはもちろん、衣類乾燥時にも重宝するハンガーパイプ付です。



床
水はけが良く乾きやすい表面特殊加工の床は滑りにくく安心できます。

POWDER ROOM



シングルレバー混合水栓
ワンタッチ操作でお湯と水、止水・吐水の切替が可能です。



洗面下収納
洗面ボウルの下部に開口部の大きな収納を完備。

TOILET



ウォシュレット
使いやすさと清潔さを保つ抗菌仕様の温水シャワー洗浄・脱臭機能付の便座です。



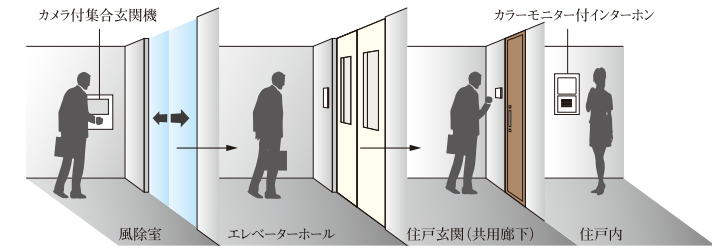
上部吊戸棚
トイレトベーパーなどの収納庫として使える吊戸棚を設置。

INTERIOR & EQUIPMENT

細部にまでこだわり、考え抜かれた機能的な空間設計が、心安らげる時間を演出します。

SECURITY

■オートロックシステム(参考イラスト)



カメラ付集合玄関機
カラーモニター付インターホン
風除室
エレベーターホール
住戸玄関(共用廊下)
住戸内

セコムコントロールセンター

電話回線で異常を送信
必要に応じて異常内容を確認

セコムデポ(緊急発進基地)
緊急対処
火災発生時、セコムの安全のプロが駆けつけます。
エレベーター・電気設備等の異常
安全のプロが予め決められた方法で応急処置を行います。
給排水設備等の異常
安全のプロが予め決められた方法で応急処置を行います。

必要に応じて通報
設備監視・応急処置の一元化により、復旧を早く行うことができ、複合的なトラブルの発生を防止します。

安全のプロが設備の応急処置を行います。



集合玄関機
インターホン
カラーモニター付インターホン
エントランス集合玄関機のカメラで来訪者をカラーモニターで確認できます。



ダブルロック・プッシュプルドアハンドル
各住戸玄関ドアにハンドルの押しだけで操作できるプッシュプルドアハンドルを採用しました。



玄関扉



ダブルロックディンプル錠
先進のピッキング対策キーを採用しました。



宅配ボックス
不在時に届けられた荷物を預かります。




防犯カメラ・防犯モニター
7箇所に設けた防犯カメラでエントランスやエレベーター内を監視します。

BUILDING MANAGEMENT

いつでも安心・安全を24時間緊急対応システム

緊急センターではお客様からの連絡、設備異常や事故、トラブルなどの緊急事態に備え24時間365日対応しています。問い合わせや対応状況などは当社独自の社内共有のデータベース(ヘルプデスクシステム)に登録し、情報を一元的に集約・管理しています。



緊急センター 365日/24時間 有人対応

建物設備の異常
・給水設備異常
・火災警報
・エレベーター非常押ボタン
・ホームセキュリティ非常押ボタン等

事件・事故
・いたずら・車両事故
・その他の事件事故
・専有部分(水漏れ等)・不審音、無断駐車等

苦情・相談
・入居者間トラブル(生活音、マナー等)
・その他の事件事故

管理組合へのご報告
★緊急性のあるものについては、理事長への電話等によりご報告します。
★その他のものについては、理事会へご報告します。

警備会社による一次対応

事業所担当者による対応

設備業者による二次対応

※物件により違う場合もあります。

BROADBAND

有線接続時/下り最大1Gbps
無線接続時/下り最大433Mbps

全室Wi-Fi完備

株式会社ギガプライズ提供の「MyAgentネット」を導入。全室にWi-Fiアクセスポイントを設置しているため、快適にスマートフォンやタブレットでインターネットをお楽しみ頂けます。

GIGA PRIZE




マルチメディアコンセント

Wi-Fi・110°CS・BS・地上波デジタル放送用端子、TELアウレットコンセントを一体化。

※充電回線はNTTへの申込が必要です(工事費別途)。

SURETY

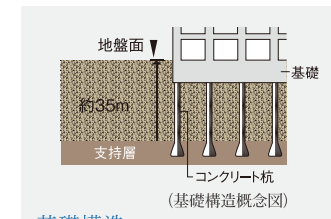


住宅瑕疵担保履行法に対応した保険を導入
新築住宅瑕疵保険 JIOわが家の保険

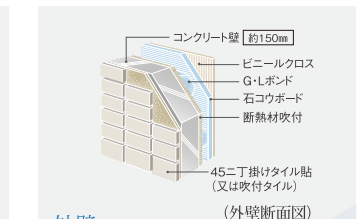
国土交通大臣指定 住宅瑕疵担保責任保険法人 株式会社 日本住宅保証検査機構 千101-0041 東京都千代田区神田須田町2-6 ランディック神田ビル4F TEL.03-6859-4800(代表) JIO KH-KTH2-0006

新築住宅瑕疵担保責任保険「JIOわが家の保険」を導入しております。建物の構造耐力上重要な部分および雨水の侵入を防止する部分で瑕疵が発生したときに修繕・補修費用の一定割合がJIOから事業者(売主等)に支払われます。当該瑕疵が発生したときに売主等が倒産等の場合、直接JIOへ保険金の請求ができます。※この保険は事業者が契約者となる保険です。

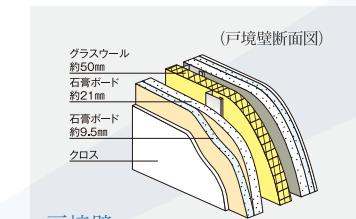
STRUCTURE



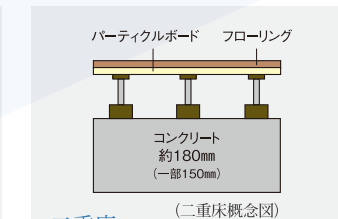
基礎構造
「ディアレイシス押上スカイグレージ」では綿密な地盤調査を実施し、万が一の地震に備え、基礎構造は合計9本のコンクリート杭を地中約35mの強固な地盤支持層で打ち、建物を支えています。



外壁
約150mmのコンクリート厚を確保した、耐震性・断熱性に優れた構造です。(MB廻りは異なります)。
※外壁厚全体は断熱材を含め約165mm。



戸境壁
厚さ約136mmの乾式壁としました。充分な厚さを確保することで遮音性を高め、プライバシー性を守ります。
※詳しくは図面でご確認ください。

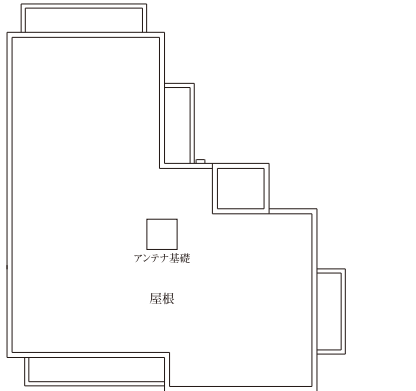


二重床
コンクリートスラブ厚約180mmの二重床は、下層への振動や騒音を減少させ、適度な弾力のある心地よい歩行感が得られます。(一部150mm)

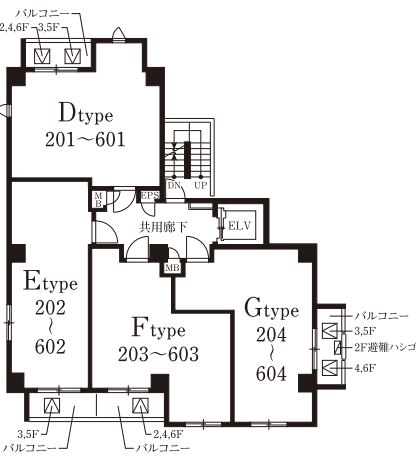
※写真はEタイプを撮影したもので、タイプにより仕様は異なります(2019年11月撮影)。

FLOOR PLAN

SCALE 1/300



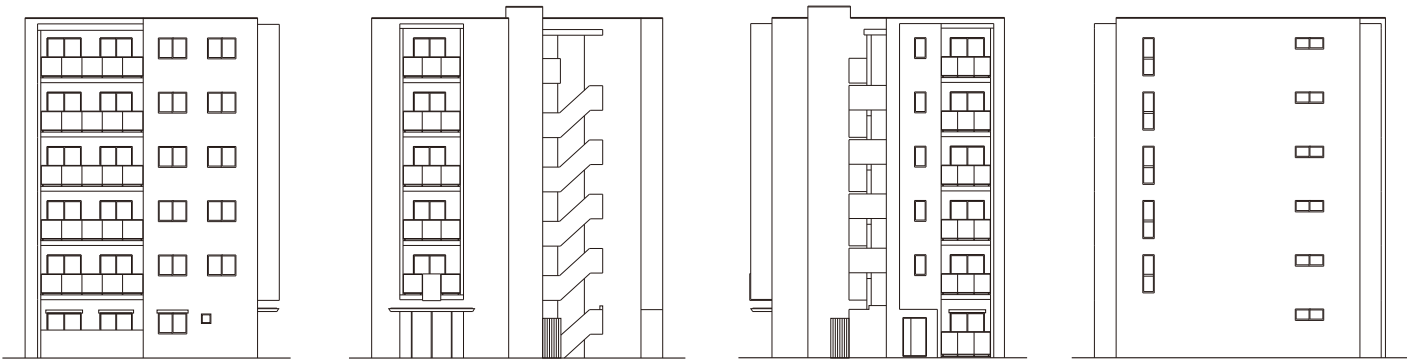
RF



2F-6F

ELEVATION PLAN

SCALE 1/400



SOUTH

EAST

NORTH

WEST

図面集をご覧になるにあたって

■寸法単位はmmです。 ■各タイプの間仕切寸法は、住宅設備機器等設置の取まり上、変更している場合があります。 ■各タイプの住居専有面積には外部に面するメーターボックス(MB)・パイプスペース(PS)の面積を含みます。 ■住居専有面積は壁芯計算によります。したがって内法面積による登記面積は、この壁芯計算の面積より少なくなります。 ■建物の設備(外構・付属設備・造園)・外観の一部(色彩・形状)は所轄官公庁の指導・施工の都合上により変更することがありますので、予めご了承ください。 ■図面及び仕上概要に関しては、施工の都合上一部変更していることがありますので、予めご了承ください。 ■建築基準法の延焼の恐れのある部分及び行政上の指導部分の窓ガラスは網入りガラスとなります。 ■社会情勢の変化、建築資材の需要動向等により、仕上げ・仕様を変更していることがありますので、予めご了承ください。 ■各住戸の避難器具、ハッチの位置について、各階平面図をご参照ください。縮尺・方位はレース・印刷製版の関係上、多少の誤差を生じる場合がありますので、予めご了承ください。 ■帖数計算は一帖を1.62㎡で算出し、少数点第2位以下を切り捨てて表示してあります。 ■設備記号は施工上の都合により実際の取付位置と異なる場合があります。 ■各階の柱の大きさ、壁厚には多少の誤差があり、寸法等に差異が生じる場合がありますので、予めご了承ください。 ■梁型、下り天井の形状については、各階によって異なる場合があります。 ■窓の開き勝手は施工上変更になる場合があることを、予めご了承ください。 ■住戸の内部に点検口が設置される場合があります。 ■ビニールクロス、CFシート等の仕上材は、製品の性質上継ぎ目が見える場合があります。予めご了承ください。 ※図面・概要等は分譲当時の設計図をもとに作成したもので現況と相違する場合は現況を優先します。 ■表示面積・坪面積は、1㎡=0.3025坪とし、小数点第3位以下は切り捨ててあります。

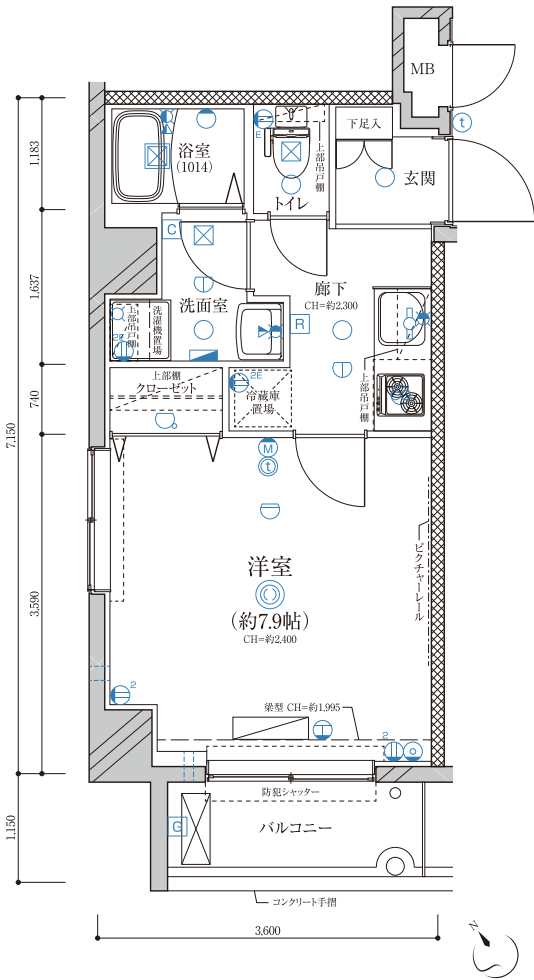
ROOM PLAN

SCALE 1/80

B TYPE

- 住居専有面積/26.00㎡(約7.86坪)
- バルコニー面積/3.22㎡(約0.97坪)

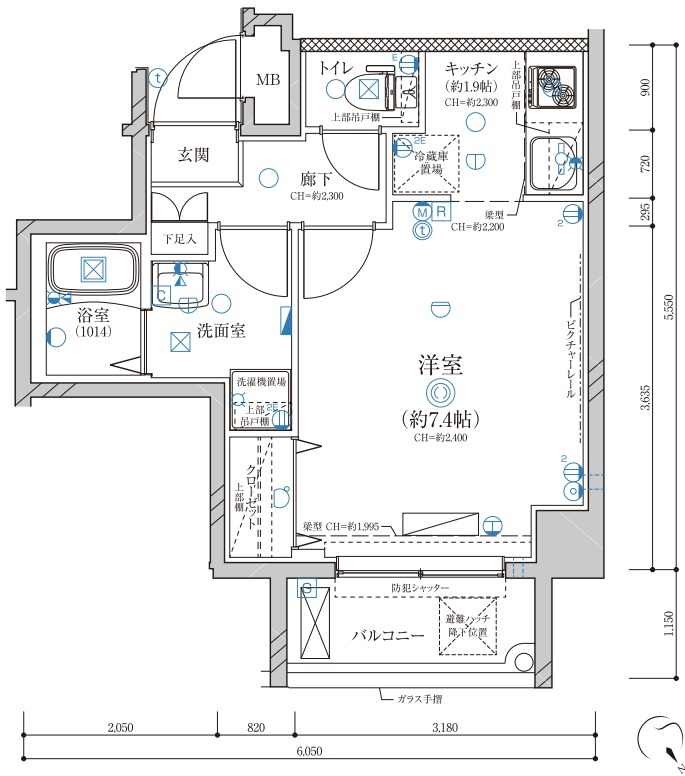
ROOM NUMBER : 102



A TYPE

- 住居専有面積/26.12㎡(約7.90坪)
- バルコニー面積/3.22㎡(約0.97坪)

ROOM NUMBER : 101



凡例

- ② 2口コンセント ① アース付1口コンセント ③ アース付2口コンセント ⑤ 天井人感センサー ④ ダウンライト
- ⑥ キッチン棚下灯 ⑦ ブラケットライト ⑧ シーリングライト ⑨ インターホン親機 ⑩ インターホン子機
- ⑪ エアコン用コンセント ⑫ マルチメディアコンセント(2口コンセント+TV+電話+LAN) ⑬ テレビ用アウトレット ⑭ 混合水栓
- ⑮ シャワー付混合水栓 ⑯ 給水栓 ⑰ 給湯器リモコン ⑱ 給湯器 ⑲ バスコントローラー ⑳ 浴室換気乾燥機
- ㉑ 吸込口 ㉒ 換気扇 ㉓ 分電盤 ㉔ 感知器(差動式) ㉕ 感知器(定温式) ㉖ 感知器(定温式特種) ㉗ 給気口

EPS 電気配管配線用パイプスペース MB メーターボックス

- ㉘ エアコン室内機実装 ㉙ エアコン室外機実装

6F	D 601	E 602	共用廊下	F 603	G 604
5F	D 501	E 502		F 503	G 504
4F	D 401	E 402		F 403	G 404
3F	D 301	E 302		F 303	G 304
2F	D 201	E 202		F 203	G 204
1F	A 101	B 102	ゴミ置場・ 防災備蓄倉庫	C 103	エントランス・ 管理室

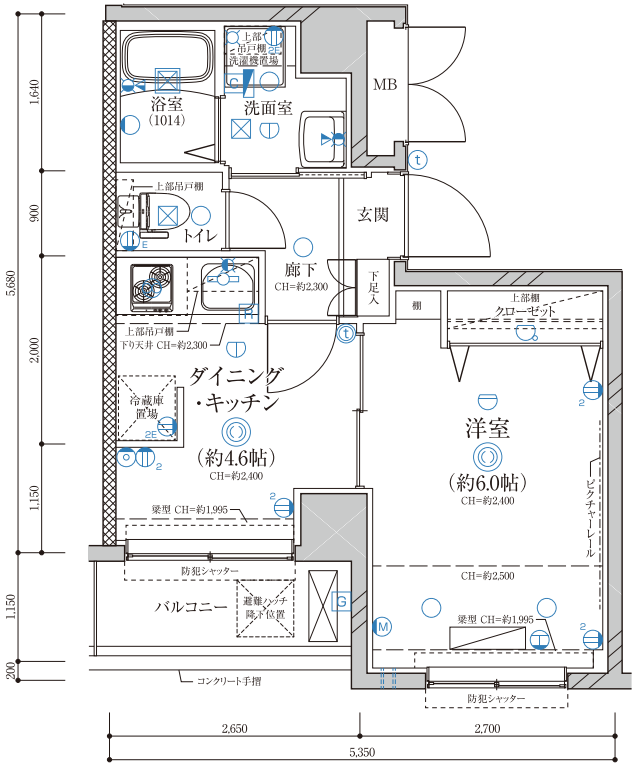
ROOM PLAN

SCALE 1/80

C TYPE

- 住居専有面積/27.76㎡(約8.39坪)
- バルコニー面積/3.22㎡(約0.97坪)

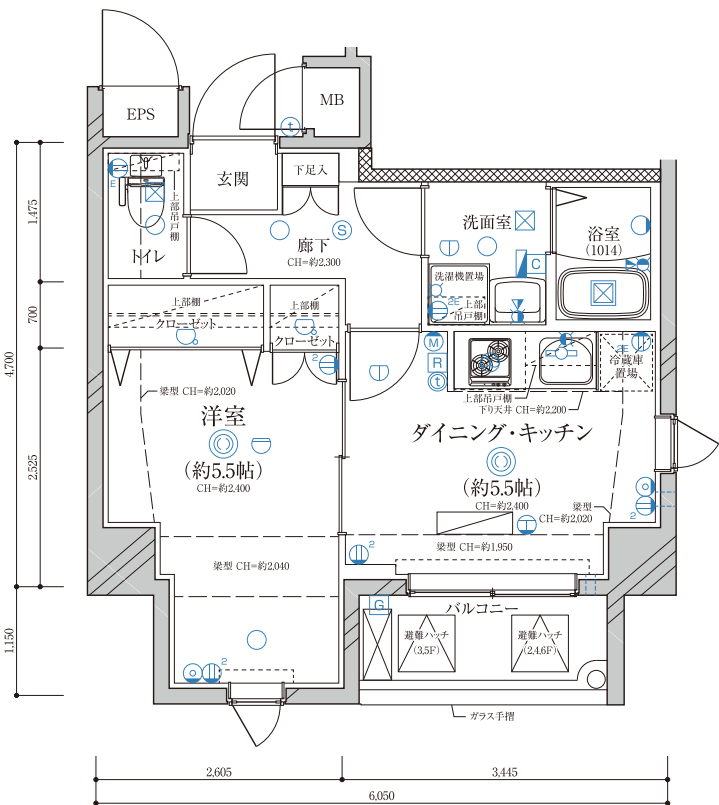
ROOM NUMBER : 103



D TYPE

- 住居専有面積/29.86㎡(約9.03坪)
- バルコニー面積/3.22㎡(約0.97坪)

ROOM NUMBER : 201.301.401.501.601



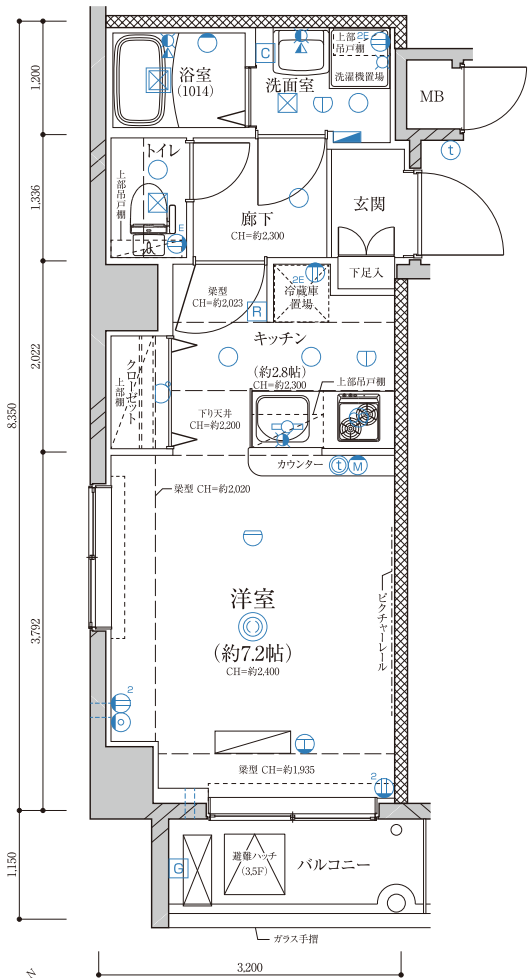
ROOM PLAN

SCALE 1/80

E TYPE

- 住居専有面積/27.19㎡(約8.22坪)
- バルコニー面積/3.22㎡(約0.97坪)

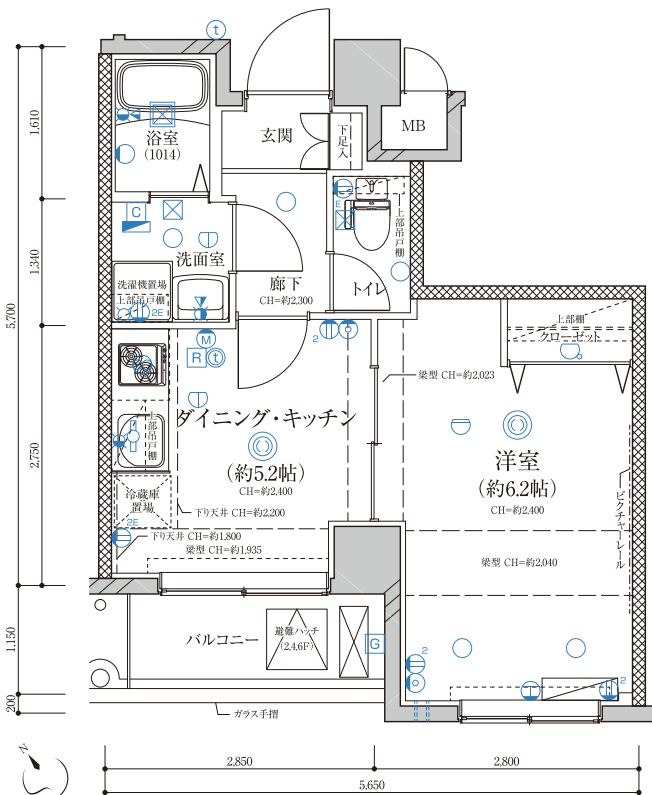
ROOM NUMBER : 202.302.402.502.602



F TYPE

- 住居専有面積/28.46㎡(約8.60坪)
- バルコニー面積/3.22㎡(約0.97坪)

ROOM NUMBER : 203.303.403.503.603



凡例

- ② 2口コンセント ① アース付1口コンセント ② アース付2口コンセント ⑤ 天井人感センサー ⑥ ダウンライト
- ⑦ キッチン棚下灯 ⑧ プラケットライト ⑨ シーリングライト ⑩ インターホン親機 ⑪ インターホン子機
- ⑫ エアコン用コンセント ⑬ マルチメディアコンセント(2口コンセント+TV+電話+LAN) ⑭ テレビ用アウトレット ⑮ 混合水栓
- ⑯ シャワー付混合水栓 ⑰ 給水栓 ⑱ 給湯器リモコン ⑲ 給湯器 ⑳ バスコントローラー ㉑ 浴室換気乾燥機
- ㉒ 吸込口 ㉓ 換気扇 ㉔ 分電盤 ㉕ 感知器(差動式) ㉖ 感知器(定温式) ㉗ 感知器(定温式特種) ㉘ 給気口

EPS 電気配管配線用パイプスペース MB メーターボックス

- ㉙ エアコン室内機実装 ㉚ エアコン室外機実装

6F	D 601	E 602	共用廊下	F 603	G 604
5F	D 501	E 502		F 503	G 504
4F	D 401	E 402		F 403	G 404
3F	D 301	E 302		F 303	G 304
2F	D 201	E 202		F 203	G 204
1F	A 101	B 102	ゴミ置場・ 防災備蓄倉庫	C 103	エントランス・ 管理室

凡例

- ② 2口コンセント ① アース付1口コンセント ② アース付2口コンセント ⑤ 天井人感センサー ⑥ ダウンライト
- ⑦ キッチン棚下灯 ⑧ プラケットライト ⑨ シーリングライト ⑩ インターホン親機 ⑪ インターホン子機
- ⑫ エアコン用コンセント ⑬ マルチメディアコンセント(2口コンセント+TV+電話+LAN) ⑭ テレビ用アウトレット ⑮ 混合水栓
- ⑯ シャワー付混合水栓 ⑰ 給水栓 ⑱ 給湯器リモコン ⑲ 給湯器 ⑳ バスコントローラー ㉑ 浴室換気乾燥機
- ㉒ 吸込口 ㉓ 換気扇 ㉔ 分電盤 ㉕ 感知器(差動式) ㉖ 感知器(定温式) ㉗ 感知器(定温式特種) ㉘ 給気口

EPS 電気配管配線用パイプスペース MB メーターボックス

- ㉙ エアコン室内機実装 ㉚ エアコン室外機実装

6F	D 601	E 602	共用廊下	F 603	G 604
5F	D 501	E 502		F 503	G 504
4F	D 401	E 402		F 403	G 404
3F	D 301	E 302		F 303	G 304
2F	D 201	E 202		F 203	G 204
1F	A 101	B 102	ゴミ置場・ 防災備蓄倉庫	C 103	エントランス・ 管理室



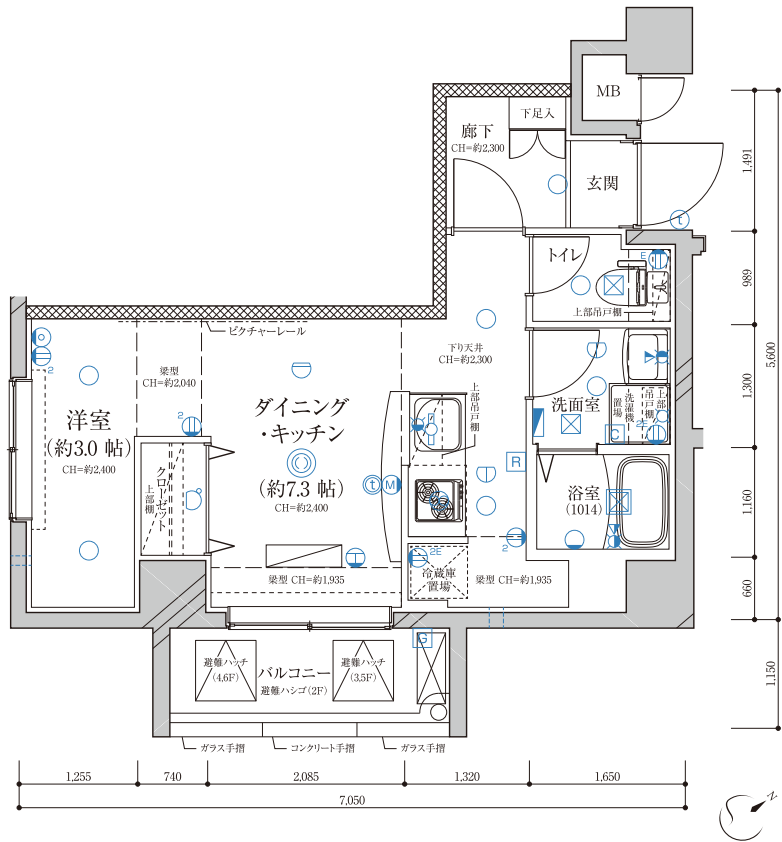
ROOM PLAN

SCALE 1/80

G TYPE

- 住居専有面積/28.19㎡(約8.52坪)
- バルコニー面積/3.68㎡(約1.11坪)

ROOM NUMBER : 204.304.404.504.604



凡例

- 2口コンセント アース付1口コンセント アース付2口コンセント 天井人感センサー ダウンライト
- キッチン棚下灯 プラケットライト シーリングライト インターホン親機 インターホン子機
- エアコン用コンセント マルチメディアコンセント(2口コンセント+TV+電話+LAN) テレビ用アウトレット 混合水栓
- シャワー付混合水栓 給水栓 給湯器リモコン 給湯器 バスコントローラー 浴室換気乾燥機
- 吸込口 換気扇 分電盤 感知器(差動式) 感知器(定温式) 感知器(定温式特種) 給気口

EPS 電気配管配線用パイプスペース MB メーターボックス

- エアコン室内機実装 エアコン室外機実装

OUTLINE

建築概要

- 名称 / ディアレイシャス押上 SKY VILLAGE
- 所在地 / 東京都墨田区向島三丁目27番1,2(地番)
東京都墨田区向島三丁目27番3号○○○号室(住居表示)
- 交通 / 東京メトロ半蔵門線・都営地下鉄浅草線「押上」駅 徒歩6分
東武スカイツリーライン「とうきょうスカイツリー」駅 徒歩7分
- 用途地域 / 準工業地域
- 地域・地区 / 防火地域、22m高度地区
- 建ぺい率 / 67.96%(許容70%)
- 容積率 / 289.38%(許容300%)
- 敷地面積 / 231.08㎡(実測・確認対象面積) 231.07㎡(登記簿)
- 建築面積 / 157.02㎡
- 延床面積 / 787.09㎡
- 容積対象床面積 / 668.69㎡
- 構造・規模 / 鉄筋コンクリート構造、地上6階建
- 総戸数 / 23戸(他に管理室1戸)
- 販売戸数 / 23戸
- 間取り / 1K(7戸)～1DK(16戸)
- 専有面積 / 26.00㎡(1戸)～29.86㎡(5戸)
- バルコニー面積 / 3.22㎡(18戸)・3.68㎡(5戸)
- 建築確認番号 / 第JAIIC2018Y0744A2号(2019年9月27日)
- 分譲後の権利形態 / 敷地および建物共用部分は専有面積割合による所有権の共有、
建物専有部分は区分所有権
- 売主 / 株式会社レイシャス
- 設計・監理 / 大正建設株式会社一級建築士事務所
- 施工 / 大正建設株式会社
- 分譲後の管理形態 / 区分所有者全員で管理組合を結成し、管理会社へ委託
- 管理会社 / 株式会社レイシャス合人社
- 設計図書閲覧場所 / 株式会社レイシャス
- 竣工 / 2019年12月25日
- 入居予定 / 2020年1月初旬

設備概要

- [共用部分]
- 電気 / 東京電力パワーグリッド株式会社
- ガス / 東京ガス株式会社
- 給排水 / 公営水道(増圧ポンプによる直接給水)
- 排水 / 汚水・雑排水は、公共下水道へ直接放流
- 防犯 / カメラ付きオートロックシステム、
防犯カメラ7ヵ所(エレベーター内1ヶ所含む)
- 防火・防災 / 自動火災報知設備、消火器、増設ベル
- 避難 / 屋外避難階段、避難ハッチ、非常照明
- エレベーター / 6人乗り1基(定格速度45m/min・防犯カメラ付き)
- テレビ共聴設備 / 地上デジタル放送、
BS・CS110°共視聴アンテナ(有料チャンネルは別途個別契約)
- インターネット / 株式会社ギガプライズ「MyAgentネット」(1Gbps)
- 管理室 / 1階に設置
- 駐輪場 / 平置駐輪ラック23台
- バイク置場 / 平置3台
- ゴミ置場 / 1階に設置
- その他 / メールボックス、宅配ボックス
- [専有部分]
- 電気 / 契約容量30A(最大40Aまで増量可能、逐層検針)
- ガス / 都市ガス(共用MB内戸別メーターによる検針)
- 水道 / 公営水道(共用MB内戸別メーターによる検針)
- 給水 / ユニットバス、キッチン、洗濯機置場、トイレ、洗面化粧台、
給湯器に給水
- 給湯 / ガス給湯器(16号)によりユニットバス、洗面化粧台、キッチンに給湯
- 換気 / キッチンレンジフードによる強制排気、
浴室・洗面室・トイレは浴室換気乾燥機による親子換気
- 防犯 / ドアガード、防犯ドアスコップ、防犯サムターン、
TVモニター付インターホン(カラーモニター)、
防犯シャッター(1階住戸)
- 冷暖房 / エアコン1基設置(エアカットバルブ付き)
- 厨房設備 / システムキッチンW1500
- 電気コンセント / 各戸に設置
- テレビ・インターネット・電話回線 / 各戸にマルチメディアコンセント設置(Wi-Fiアクセスポイント設置)
- 浴室 / 1014型
- 洗面化粧台 / W600、タオル掛け、一面鏡
- トイレ / 温水洗浄便座(自動脱臭機能付き)、上部吊戸棚、親子換気
ペーパーホルダー、タオル掛け
- 洗濯機置場 / 洗濯機用防水パン、上部吊戸棚
- 浴室換気乾燥機 / 24時間換気システム付浴室換気乾燥機
- その他 / 各戸に下足入れ、クローゼット

※上記概要は、一部変更となる場合があります。予めご了承ください。

◆外部仕上

屋上	改質アスファルトシート防水
外壁	45二丁磁器質タイル貼り、アクリル系吹付タイル
バルコニー	床:長尺塩ビシート 外壁:45二丁磁器質タイル貼り 手摺:ガラス手摺 軒天:打放し着色アクリルクリアー塗装
屋外避難階段	床:ウレタン塗布 外壁:45二丁磁器質タイル貼り 内壁:アクリル系吹付タイル 手摺:ビニールハンドレール 軒天:アクリル系吹付タイル

◆内部仕上(共用部分)

区分	床	巾木	壁	天井	備考
風除室・メールコーナー	300×600角磁器質タイル	—————	300×600角磁器質タイル	ビニールクロス	TVカメラ付オートロックシステム、防犯カメラ、メールボックス、宅配ボックス
エントランスホール・EVホール・1階共用廊下	300×600角磁器質タイル	—————	300×600角磁器質タイル	ビニールクロス	防犯カメラ、掲示板、換気扇
管理室	長尺塩ビシート	ソフト巾木	ビニールクロス	ビニールクロス	トイレ、換気扇、カメラモニター、電気盤、流し台、警報盤
共用廊下	長尺塩ビシート	ソフト巾木	ビニールクロス EV枠:御影石	ビニールクロス	管理用コンセント、フロア照明
ゴミ置場	防塵塗装	—————	モルタル補修	ケイカル板下地印塗装	換気扇、脱臭装置、防犯カメラ、給排水設備、RC製棚

◆内部仕上(専有部分)

区分	床	巾木	壁	天井	備考
玄関	400角大理石調タイル	大理石調タイル	ビニールクロス	ビニールクロス	下足入
廊下・冷蔵庫置場・キッチン	シートフローリング	オレフィンシート貼合板	ビニールクロス	ビニールクロス	キッチンパネル、システムキッチン、シンク上部吊戸棚、給湯リモコン
洗面室・トイレ	CFシート貼	ソフト巾木	ビニールクロス	ビニールクロス	洗面化粧台、トイレ上部吊戸棚、洗濯パン:洗濯パン上部吊戸棚
洋室	シートフローリング	オレフィンシート貼合板	ビニールクロス	ビニールクロス	エアコン実装、インターホン親機(カラーモニター)、室内物干ボール、ビクチャレール
浴室	ユニットバス1014型				浴室換気乾燥機
クローゼット	シートフローリング	オレフィンシート貼合板	ビニールクロス	ビニールクロス	ハンガーパイプ、枕棚