



センチュリー21レイシャス

東京都知事免許(2)第92920号 (公社)首都圏不動産公正取引協議会加盟
〒104-0031 東京都中央区京橋2-14-1 兼松ビルディング5F
Tel 03-6880-1002 Fax 03-6880-1009

センチュリー21の加盟店は、すべて独立・自営です。

Dear Reicons
OSHIAGE SKY TOWN
ディアレイシャス押上 SKY TOWN

お客様主義 宣言。

お問合せには
一日以内におこたえます

価値ある人生設計のご提供で、最高の至福をお約束。

私たちは、マンションのオーナー様と住まう方に対する責任があります。この“お客様に対する責任”を柱に、都市型オーナーズマンションの分譲と賃貸管理等の事業を展開。将来を見通すパースペクティブ(将来的視野・展望)な視点で、投資用マンションの開発に精通し、オーナー様の大切な資産運用をサポートしています。それは、単にマンションを販売するだけではなく、お客様の一生涯を通じてサポートする事業だと確信しています。

Dear Precious OSHIAGE SKY TOWN

TOKYO METRO HANZOMON LINE
TOEI SUBWAY ASAKUSA LINE
KEISEI OSHIAGE LINE
TOBU SKYTREE LINE
NARITA SKY ACCESS

4 Multi Access

from
OSHIAGE sta. min.

LIVE WITH SYMBOL OF TOKYO TOKYOの象徴と暮らす

5路線が乗り入れるターミナル駅、「押上」駅より徒歩4分。

躍動を続ける東京イーストエリアの象徴、東京スカイツリーを眼前に臨むポジションに
“ディアレイシャス押上 SKY TOWN”が誕生します。

未来へ向かって発展を続ける東京イーストエリアのみならず、
亀戸天神社に象徴される古き良き街並みをも身近に捉えるポジション。
東京の先進性と江戸情緒を享受しながら、
多様なライフスタイルを展開する暮らしが、ここから始まります。

東京スカイツリー

東京スカイツリー
イーストタワー

とうきょうスカイツリー駅

東京スカイツリータウン

押上駅

東武スカイツリーライン

京成押上線

横十間川

浅草通り

都営浅草線

東京メトロ半蔵門線

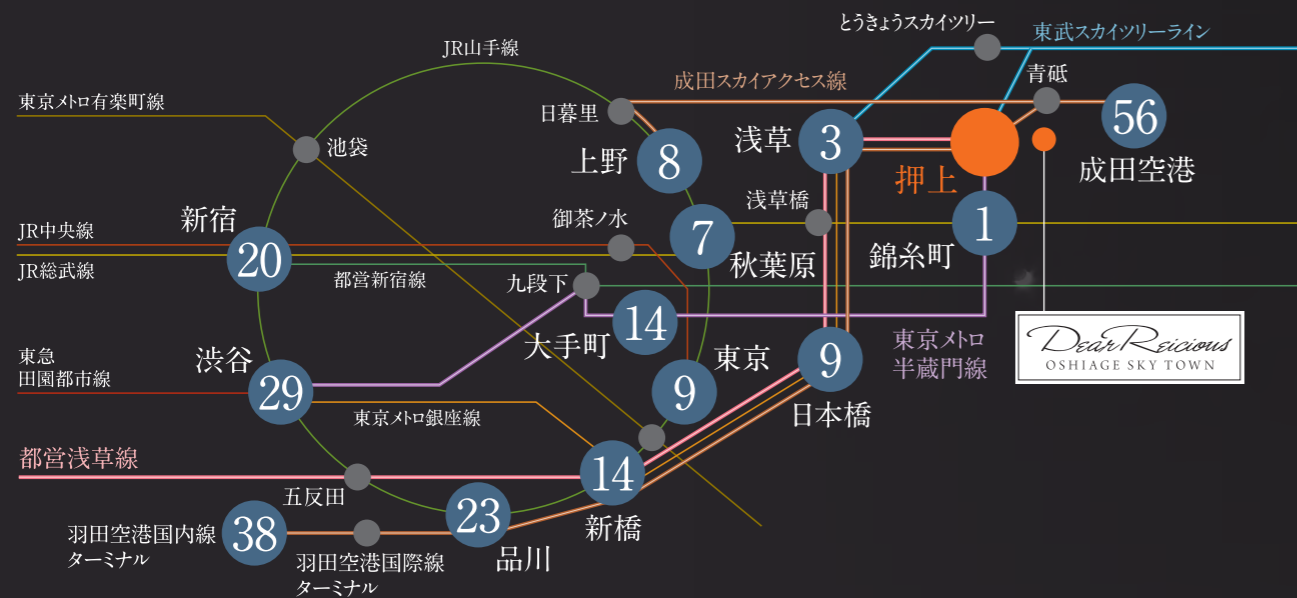
Dear Precious
OSHIAGE SKY TOWN
ディアレイシャス押上 SKY TOWN

※平成27年12月に撮影したものにCG加工を施しております。

ACCESS

東京の主要スポットと自在にコミュニケーションする アクティブなライフステージ

“ディアレイシヤス押上 SKY TOWN”のメインフットワークは東京メトロ半蔵門線、都営浅草線、京成押上線、東武スカイツリーライン、成田スカイアクセス線の5路線が乗り入れる「押上」駅。都営浅草線利用で「浅草」駅、「日本橋」駅、「新橋」駅へ、東京メトロ半蔵門線利用で「大手町」駅、「渋谷」駅へ直通。成田スカイアクセス線利用で、乗り継ぎ無しで日本の空の玄関口・成田空港にアクセスすることが可能です。また、京浜急行本線および京浜急行空港線乗り入れのエアポート特快利用で、羽田空港へダイレクトアクセスも可能です。多様な交通網によって快適に広がるライフステージをあなたの手に。



東京メトロ半蔵門線・都営浅草線・京成押上線・東武スカイツリーライン・成田スカイアクセス線「押上」駅より

「錦糸町」駅へ 直通1分 <small>(東京メトロ半蔵門線利用)</small>	「浅草」駅へ 直通3分 <small>(都営浅草線利用)</small>	「上野」駅へ 8分 <small>(都営浅草線利用。「浅草」駅で東京メトロ銀座線に乗り換え)</small>
「日本橋」駅へ 直通9分 <small>(都営浅草線利用)</small>	「東京」駅へ 9分 <small>(東京メトロ半蔵門線利用。「錦糸町」駅でJR総武線快速に乗り換え)</small>	「大手町」駅へ 直通14分 <small>(東京メトロ半蔵門線利用)</small>
「新橋」駅へ 直通14分 <small>(都営浅草線エアポート特快利用)</small>	「新宿」駅へ 20分 <small>(都営浅草線利用。「浅草橋」駅でJR総武線各停に乗り換え、「御茶ノ水」駅でJR中央線快速に乗り換え)</small>	「品川」駅へ 直通23分 <small>(都営浅草線エアポート特快利用)</small>
「渋谷」駅へ 直通29分 <small>(東京メトロ半蔵門線利用)</small>	「羽田空港国内線ターミナル」駅へ 直通38分 <small>(エアポート特快利用)</small>	「成田空港」駅へ 直通56分 <small>(成田スカイアクセス線利用)</small>

主要ビジネスダウンへゆりのアクセス

通勤シミュレーション (8:45に目的駅着設定)

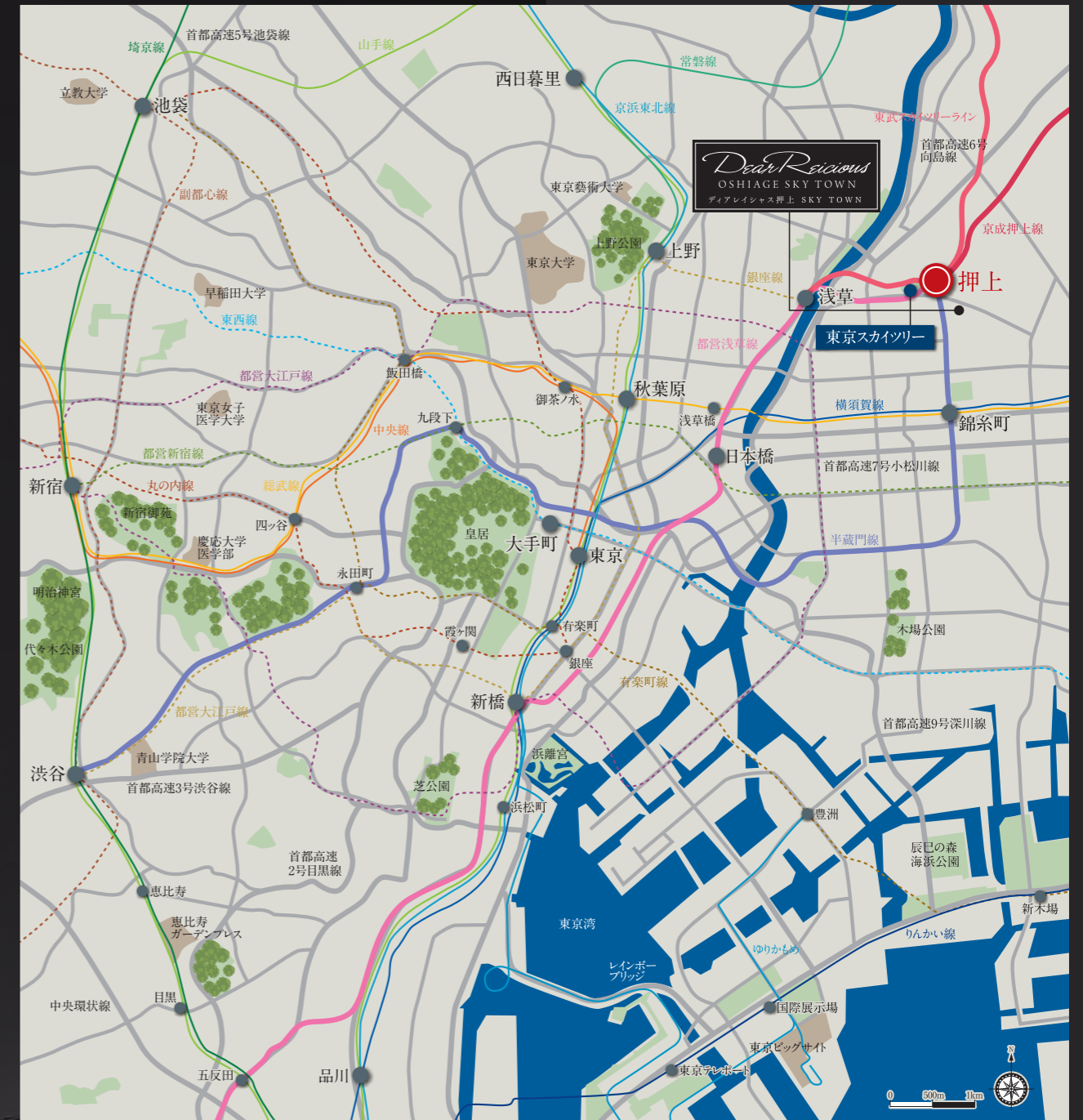
押上駅	8:28発	8:45着	大手町駅
	8:33発	8:45着	日本橋駅
	8:25発	8:45着	東京駅
	8:25発	8:43着	新橋駅

終電シミュレーション

大手町駅	24:23発	24:37着	押上駅
日本橋駅	24:16発	24:37着	
東京駅	24:14発	24:37着	
新橋駅	24:10発	24:37着	

終電後の帰宅・タクシー料金シミュレーション

大手町駅より	所要時間 約21分	約2,350円 <small>深夜料金</small>
日本橋駅より	所要時間 約23分	約2,530円 <small>深夜料金</small>
東京駅より	所要時間 約24分	約2,620円 <small>深夜料金</small>
新橋駅より	所要時間 約26分	約3,610円 <small>深夜料金</small>



多様なスポットへダイレクトアクセス

5路線が乗り入れるターミナル駅「押上」駅利用で東京の多様なスポットへダイレクトアクセスが可能。ビジネスシーンで、プライベートシーンで、ゆりの東京ライフが始まります。



※所要時間には乗り換え、および待ち時間等は含まれません。※上記所要時間は日中平常時(目的駅に11:00~16:00着)における乗車時間例です。時間帯、季節等により異なりますのでご了承ください。
※上記は各駅所定のタクシー乗り場から算出した料金です。※運賃は初乗り2kmまで730円、加算料金は280円/90分となります。※料金は各地域の距離制運賃制度に基づき独自に算出したものです。
料金・所要時間は目安であり走行ルート、道路状況により異なります。

EAST TOKYO | 躍進の地、東京イーストエリア



東京を代表するランドマーク 東京スカイツリー

高さ634m。世界第1位の高さを誇る電波塔、東京スカイツリー。展望台からの壮麗な眺望は多くの人を魅了してきました。312の店舗※を集積した東京ソラマチも日常使いできるショッピング・グルメスポットとなり、徒歩9分で気軽に利用できます。※平成28年12月現在調べ



東京ソラマチ / 約680m (徒歩9分)



東京スカイツリー / 約720m (徒歩9分)

親水テラスが整備された 豊かな親水空間

物件から徒歩3分の北十間川は、東京スカイツリーの建設に伴って親水テラスや船着場が整備されました。面積6万㎡を超える都心のオアシス、大横川親水公園も物件から徒歩10分に位置し、豊かな親水空間が身近な生活圏に加わります。



北十間川 / 約230m (徒歩3分)

先進性と江戸情緒が共存した街で叶える多様なライフスタイル

日常生活に必要なスーパーやコンビニ、医療施設や銀行等の生活利便施設が充実しているのみならず、東京の先進性を象徴する東京スカイツリーや東京ソラマチも徒歩9分。江戸情緒が薫る亀戸天神社や亀戸香取神社も徒歩圏に位置します。スカイツリー整備によって親水空間が整備された北十間川や大横川親水公園も生活圏に。居住者の趣向に合わせて多様なライフスタイルを叶えることができます。

「名所江戸百景」に描かれた 江戸情緒が薫る街

物件から徒歩12分の亀戸天神社は、かつて歌川広重の「名所江戸百景」に描かれた歴史的資産。また、物件から12分にはレトロな街並みを再現した亀戸香取・勝運商店街が位置するなど、日常生活で気軽に歴史的な街並みに触れることができます。



亀戸天神 / 約920m (徒歩12分)



亀戸香取・勝運商店街 / 約930m (徒歩12分)

Life information

[Public]

- 押上駅前郵便局…………… 徒歩4分(約290m)
- 本所警察署…………… 徒歩4分(約310m)
- 横川コミュニティ会館…………… 徒歩5分(約370m)
- 本所消防署…………… 徒歩7分(約510m)

[Hospital]

- 岡本歯科医院…………… 徒歩2分(約100m)
- 健生堂病院…………… 徒歩5分(約340m)
- おしあげ耳鼻咽喉科…………… 徒歩5分(約390m)
- 賛育会病院…………… 徒歩9分(約720m)

[Sports / Park]

- くろみ児童遊園…………… 徒歩2分(約100m)
- 押上公園…………… 徒歩5分(約340m)
- 横川さんかく公園…………… 徒歩5分(約340m)
- 業平公園…………… 徒歩5分(約360m)

[Bank]

- 大東京信用組合…………… 徒歩5分(約360m)
- 三菱東京UFJ銀行…………… 徒歩5分(約370m)
- みずほ銀行…………… 徒歩6分(約480m)
- 東京シティ信用金庫…………… 徒歩7分(約520m)

[Shopping]

- セブンイレブン…………… 徒歩1分(約20m)
- Big-A…………… 徒歩1分(約80m)
- ファミリーマート…………… 徒歩2分(約140m)
- 東武ストア…………… 徒歩3分(約170m)
- スーパーイゾミ…………… 徒歩3分(約190m)
- ローソンストア100…………… 徒歩3分(約230m)
- まいばすけっと…………… 徒歩4分(約250m)
- ドラッグストアスマイル…………… 徒歩4分(約280m)
- どらっぐばばす…………… 徒歩5分(約400m)
- ローソン…………… 徒歩9分(約720m)



オロナス錦糸町 / 約1,010m (徒歩13分)



オリンピック / 約940m (徒歩12分)



大横川親水公園 / 約760m (徒歩10分)

※掲載の情報は平成28年6月現在のものです。 ※徒歩分数は80mを1分に換算しています



DESIGN

Facade design

外壁に濃淡2色のブラウン系タイル貼りを採用。

大空へ向かって伸びゆく建物のシルエットに刻まれた、横方向に層をなす個性的なボーダースタイルのファサードが躍進する東京イーストエリアの都市邸宅にふさわしい都会的で洗練されたイメージを描きだしています。

Entrancehall design

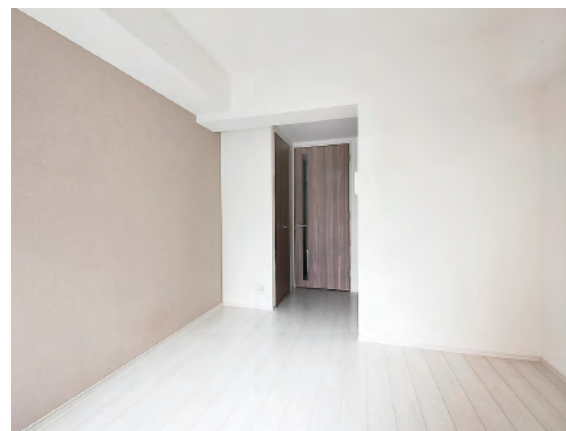
ホワイト系とブラック系の2色の磁器質タイルが強いコントラストを描くエントランス空間。

磁器質タイルが持つ重厚で上質なイメージに、ステンレス鏡面の輝きがアクセントとなって、シャープで洗練されたイメージが演出されています。タイル張りの空間に穿たれた上質感と温もりを併せ持つ木目の扉が、都市の賑わいから安らぎの空間へ居住者をいざないます。

AMENITY

快適な暮らしを支える充実の機能

毎日の暮らしをより安心・安全・快適にお過ごしいただけるよう、住まいの隅々に充実の機能を施しました。



Interior

洋室にエアコンを標準装備。住んだその日から快適にお過ごしいただけます。



下足入(ホール型) クローゼット エアコン ワイドスイッチ マルチメディアコンセント(WiFiアクセスポイント設置) ドアノブ

Kitchen



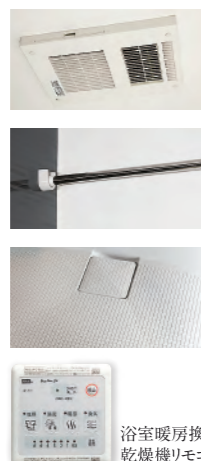
レンジフード
素早く煙を排出するレンジフード。

2口ガスコンロ
強い火で手早く料理ができる2口ガスコンロを採用

キッチン下収納
取り出しやすい大容量の収納を装備しました。

上部吊戸棚
食器や小物類などを収納できる便利な吊戸棚を設置しています。(耐震ラッチ扉)

Bathroom



浴室暖房換気乾燥機
24時間換気機能でカビを防止、清潔に保つ浴室換気乾燥機を装備しました。

ランドリーパイプ
タオルなどを掛けることはもちろん、衣類乾燥時に重宝するハンガーパイプ付です。

床
水はけが良く乾きやすい表面特殊加工の床は滑りにくく安心できます。



浴室暖房換気乾燥機リモコン 給湯リモコン

参考写真

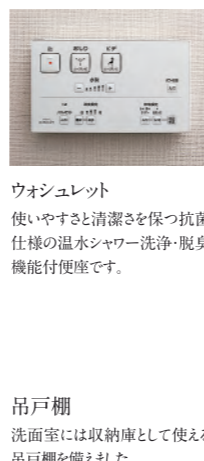
Powder room



洗面下収納
洗面台下は洗面用具をストックできる収納スペースになっています。

シングルレバー混合水栓
湯温・湯量は片手で操作できる機能的なシャワーヘッド付き水栓です。

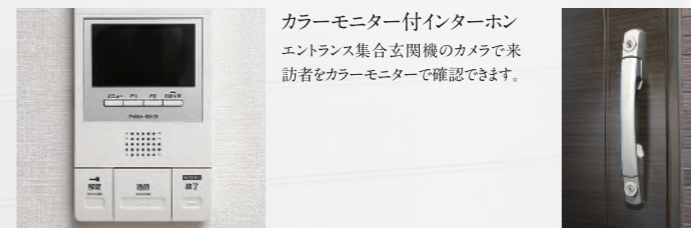
Rest room



ウォシュレット
使いやすさと清潔さを保つ抗菌仕様の温水シャワー洗浄・脱臭機能付便座です。

吊戸棚
洗面室には収納庫として使える吊戸棚を備えました。

Security



カラーモニター付インターホン
エントランス集合玄関機のカメラで来訪者をカラーモニターで確認できます。

**ダブルロック
プッシュブルドアハンドル**
各住戸玄関ドアにレバーの押しだけで操作できるプッシュブルドアハンドルを採用。荷物を抱えた際も便利です。



**24時間対応の
宅配ボックス**
急な外出時や旅行中に届いた荷物は、エントランスに設けた宅配ボックスに一時保管。24時間いつでも取り出せるので便利です。

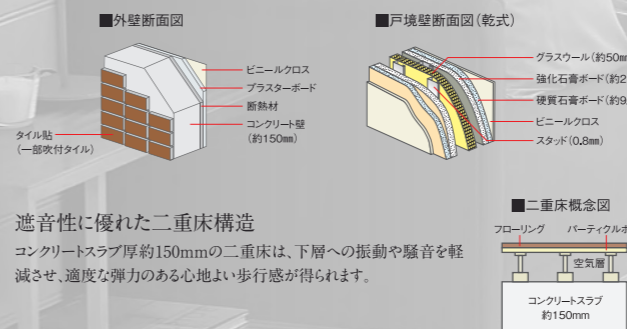
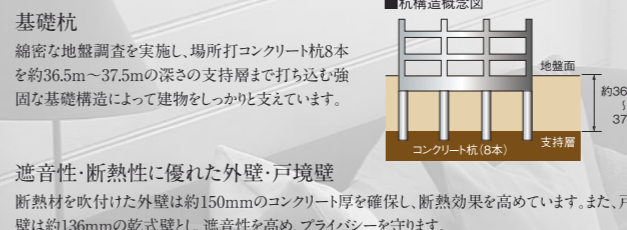
参考写真



参考写真

参考イラスト

Structure



ホルムアルデヒド対策
建材や内装材などの素材(建築基準法上の特定部材)には、JIS(日本工業規格)やJAS(日本農林規格)によって定められたホルムアルデヒドの発散量の少ないものを採用し、健康に配慮しています。



全室Wi-Fi完備
株式会社ギガプライズ提供の「MyAgentネット」を導入。全戸にWi-Fiアクセスポイントを設置しているため、快適にスマートフォンやタブレットでインターネットをお楽しみ頂けます。

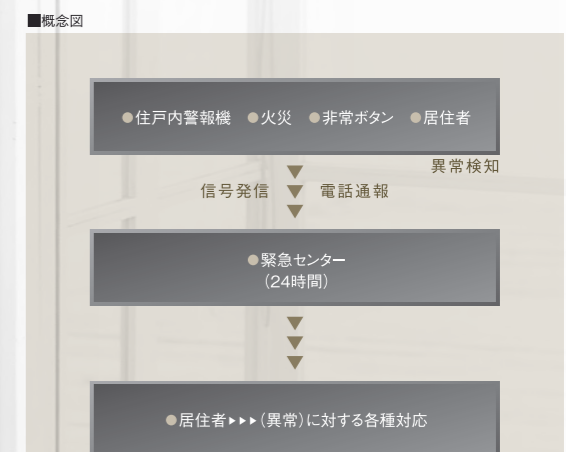
※有線接続時「下り最大1Gbps」、無線接続時「下り最大150Mbps」。
※最大通信速度は、技術規格上の最大値であり、実使用速度を示すものではありません。

BS・110°CS放送対応
充実のメディア環境を整備。デジタルチューナーの設置などにより、BSデジタル・110°CSデジタル放送が受信可能です。

※有料チャンネルの視聴等は別途契約が必要です。
また受信機(チューナー)、分波器はお客様のご負担となります。

Building Management

24時間管理システム
火災など建物内の異常を素早くキャッチし、管理会社(緊急センター)に通報するシステム。異常信号を受けた際は迅速かつ的確な処置対応を行い、24時間365日体制で安全を見守り続けます。



コミュニティワン株式会社

Protect

住宅瑕疵担保履行法に対応した保険を導入



国土交通大臣指定 住宅瑕疵担保責任保険法人
株式会社 日本住宅保証検査機構
〒101-0041 東京都千代田区神田須田町2-6 クラディック神田ビル4F
TEL.03-6559-4800(代表)
JIO KH-KTH2-0006

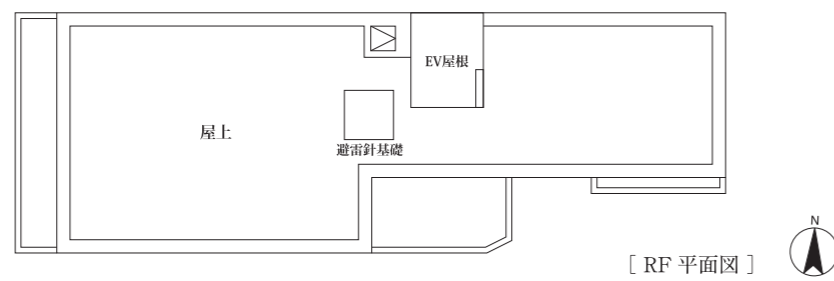
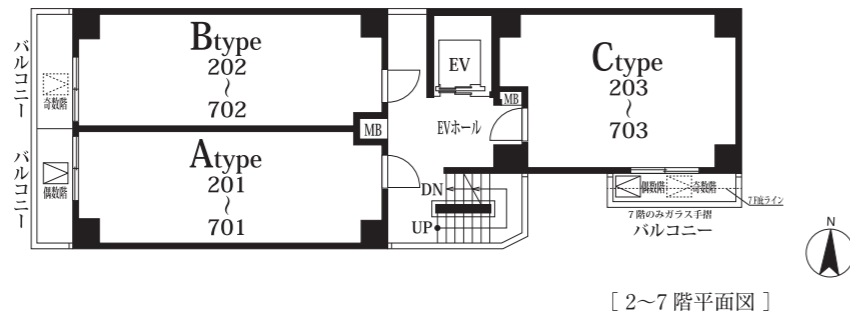
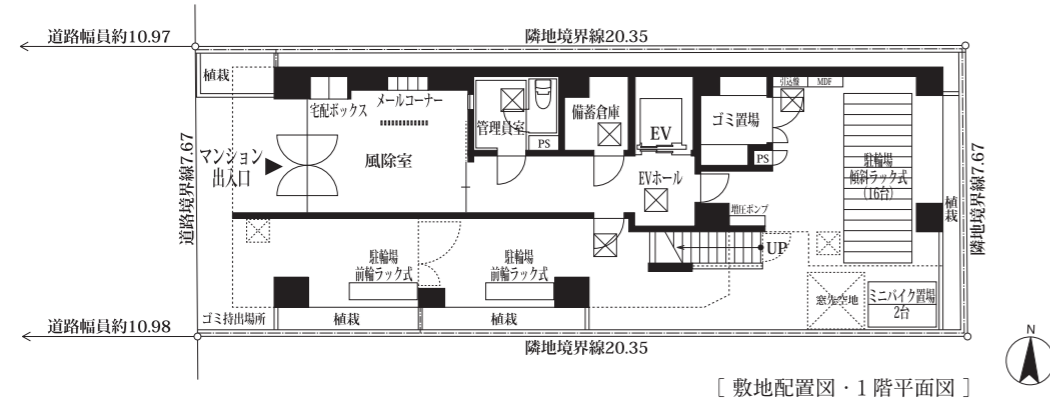
新築住宅瑕疵担保責任保険「JIOわが家の保険」を導入しています。
建物の構造耐力上重要な部分および雨水の浸入を防止する部分で瑕疵が発生したときに修繕・補修費用の一定割合がJIOから事業者(売主等)に支払われます。当該瑕疵が発生した時に売主等が倒産等の場合、直接JIOへ保険金の請求ができます。
※この保険は事業者が契約者となる保険です。

※写真はAタイプを撮影したもので、タイプにより仕様は異なります。

FLOOR PLAN

敷地配置図・各階平面図

SCALE : 1/200



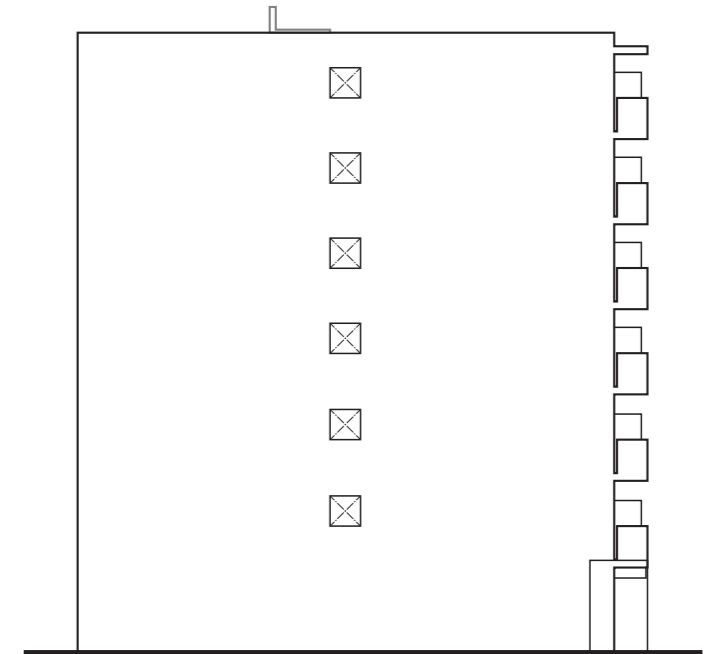
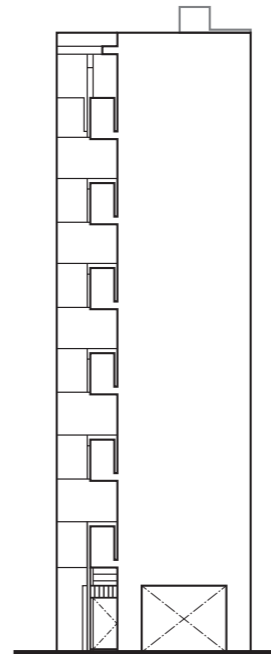
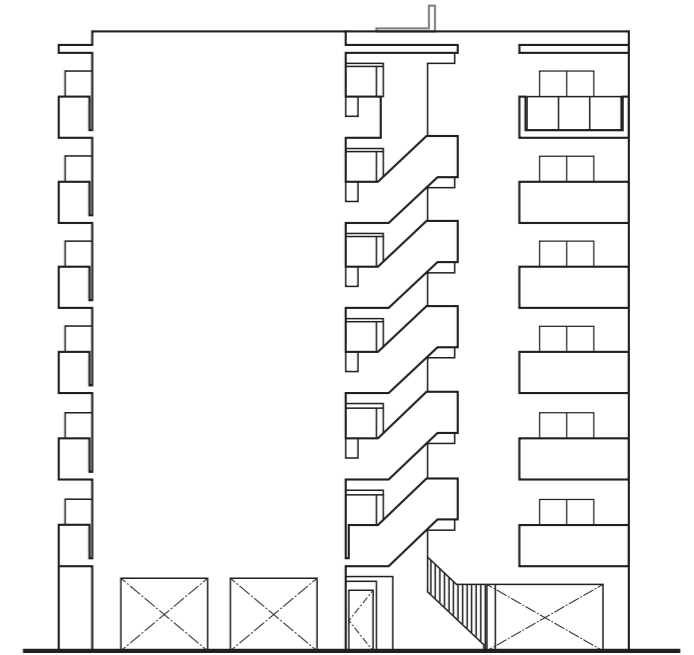
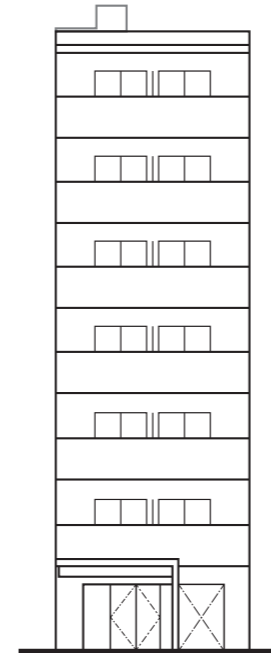
図面集をご覧になるにあたって

■寸法単位はmmです。 ■各タイプの間仕切寸法は、住宅設備機器等設置の納まり上、変更している場合があります。 ■各タイプの住戸専有面積には外部に面するメーターボックス(MB)・パイプスペース(PS)の面積を含みます。 ■住戸専有面積は壁芯計算によります。したがって内法面積による登記面積は、この壁芯計算の面積より少なくなります。 ■建物の設備(外構・付属設備・造園)・外観の一部(色彩・形状)は所轄官公庁の指導・施工の都合上により変更することがありますので、予めご了承ください。 ■図面及び仕上概要に関しては、施工の都合上一部変更していることがありますので、予めご了承ください。 ■建築基準法の延焼の恐れのある部分及び行政上の指導部分の窓ガラスは網入りガラスとなります。 ■社会情勢の変化、建築資材の需要動向等により、仕上げ・仕様を変更していることがありますので、予めご了承ください。 ■各住戸の避難器具、ハッチの位置について、各階平面図をご参照ください。縮尺・方位はトレス・印刷製版の関係上、多少の誤差が生じる場合がありますので、予めご了承ください。 ■階数計算は一層を1.62mで算出し、小数点第2位以下を切り捨てて表示してあります。 ■設備記号は施工上の都合により実際の取付位置と異なる場合があります。 ■各階の柱の大きさ、壁厚には多少の誤差があり、寸法等に差異が生じる場合がありますので、予めご了承ください。 ■梁型、下り天井の形状については、各階によって異なる場合があります。 ■窓の開き勝手は施工上変更になる場合があることを、予めご了承ください。 ■住戸の内部に点検口が設置される場合があります。 ■ビニールクロス、CFシート等の仕上材は、製品の性質上継ぎ目が見られる場合があります。予めご了承ください。 ※図面・概要等は建築確認の設計図をもとに作成したもので、現況と相違する場合は現況を優先します。 ■表示面積・坪面積は、1㎡=0.3025坪とし、小数点第3位以下は切り捨ててあります。

ELEVATION PLAN

立面図

SCALE : 1/250



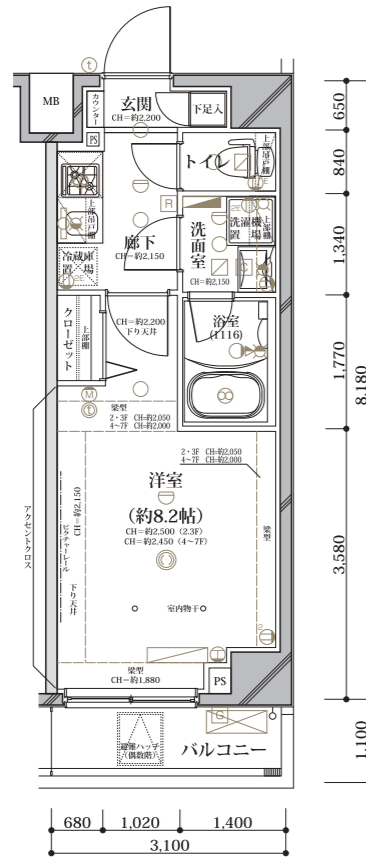
ROOM PLAN

ルームプラン

SCALE : 1/100

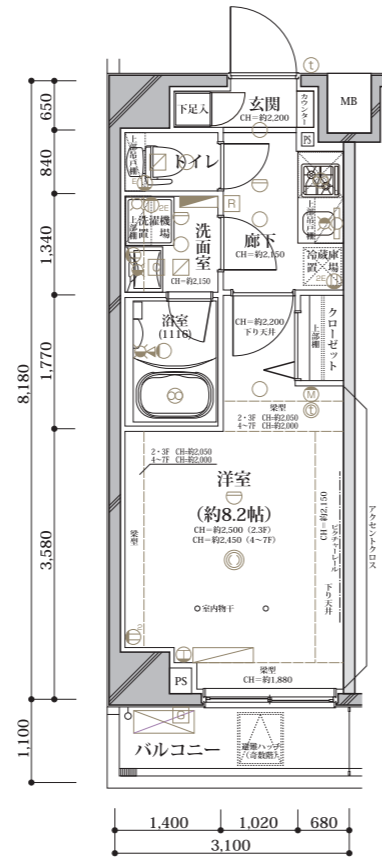
Atype 1K

□専有面積
25.35m²(約7.66坪)
 □バルコニー面積
 3.41m²(1.03坪)
 201-301-401-501-601-701号室



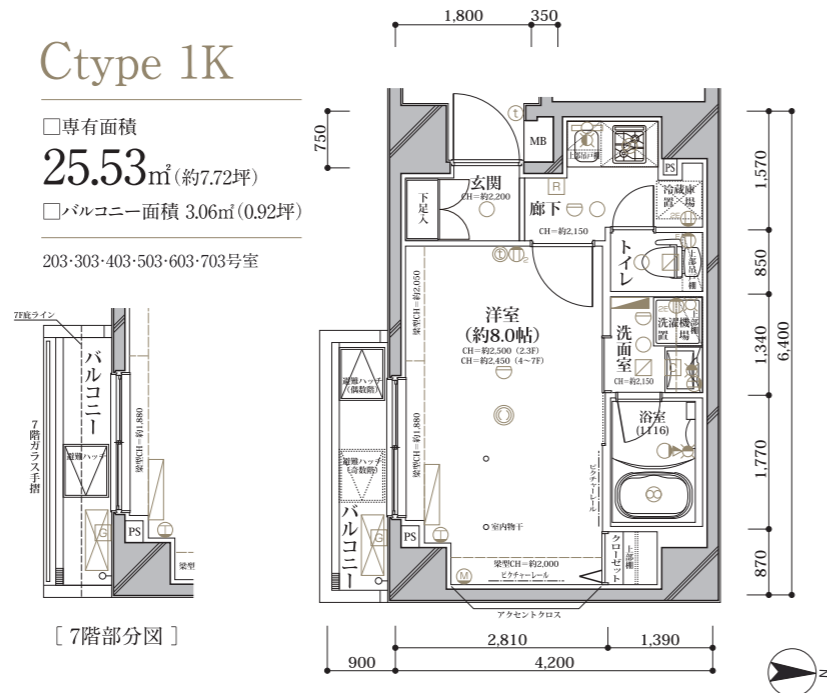
Btype 1K

□専有面積
25.35m²(約7.66坪)
 □バルコニー面積
 3.41m²(1.03坪)
 202-302-402-502-602-702号室



Ctype 1K

□専有面積
25.53m²(約7.72坪)
 □バルコニー面積 3.06m²(0.92坪)
 203-303-403-503-603-703号室



[7階部分図]

Atype 701	Btype 702	7 F	Ctype 703
Atype 601	Btype 602	6 F	Ctype 603
Atype 501	Btype 502	5 F	Ctype 503
Atype 401	Btype 402	4 F	Ctype 403
Atype 301	Btype 302	3 F	Ctype 303
Atype 201	Btype 202	2 F	Ctype 203
エントランス	避難経路	1 F	駐輪場

[凡例]

- ① 1口コンセント ② 2口コンセント ③ アース付1口コンセント ④ アース付2口コンセント ⑤ エアコン用コンセント ⑥ マルチメディア (アース付2口コンセント+TV+電話+LAN) ⑦ ダウンライト ⑧ 引掛シーリング
- ⑨ 感知器 ⑩ プラケット ⑪ 棚下灯 ⑫ インターホン(子機) ⑬ インターホン (親機、TVモニター付) ⑭ 給湯器リモコン ⑮ バスコントローラ ⑯ 換気扇 ⑰ 副吸込口
- ⑱ 単水栓 ⑲ 混合水栓 ⑳ シャワー付混合水栓 ㉑ エアコン室内機 ㉒ エアコン室外機 ㉓ 分電盤 ㉔ 給湯器

OUTLINE

物件概要

建築概要

名称 / ディアレインヤス押上 SKY TOWN
 所在地 / 東京都墨田区業平5丁目101番10(地番)
 東京都墨田区業平5丁目3番3-0000号(住居表示)
 交通 / 東京メトロ半蔵門線・都営浅草線・京成押上線
 東武スカイツリーライン・成田スカイアクセス線「押上」駅徒歩4分
 用途地域 / 準工業地域、都市計画区域内
 地域・地区 / 防火地域、第二種特別工業地区、22m高度地区
 建ぺい率 / 70%(69.21%)
 容積率 / 300%(299.35%)
 敷地面積 / 156.23m²(実測)
 156.23m²(建築確認対象面積)
 建築面積 / 108.12m²
 延床面積 / 636.42m²
 容積対象床面積 / 467.66m²
 構造・規模 / 鉄筋コンクリート造、地上7階建
 総戸数 / 19戸(管理員室1戸含む)
 販売戸数 / 18戸
 間取り / 1K
 専有面積 / 25.35m²(12戸)~25.53m²(6戸)
 バルコニー面積 / 3.06m²(6戸)~3.41m²(12戸)
 建築確認番号 / 確認サ-ビス第KS116-3130-00045号(平成28年3月22日付)
 分譲後の権利形態 / 敷地および建物共用部分は専有面積割合による
 所有権の共有、建物専有部分は区分所有権
 売主 / 株式会社 レインヤス
 設計・監理 / 株式会社 アクシス一級建築士事務所
 施工 / 株式会社 福子工務店
 分譲後の管理形態 / 区分所有者全員で管理組合を結成し、管理会社に委託
 管理会社 / コミュニティワン株式会社
 設計図書閲覧場所 / 株式会社 レインヤス
 竣工予定 / 平成29年2月下旬
 入居予定 / 平成29年2月末日

設備概要

[共用部分]
 電気 / 東京電力 株式会社
 ガス / 東京ガス 株式会社
 給水 / 公営水道(増圧ポンプによる直接給水)
 排水 / 汚水・雨水・雑排水は、公共下水道へ直接放流
 防犯 / カメラ付オートロックシステム、
 監視カメラ4台(エントランス、エレベーター、駐輪場(2台))
 防火 / 自動火災報知設備、消火器
 避難 / 屋外避難階段、避難ハッチ、非常照明
 エレベーター / 6人乗り1基(定格速度60m/min・防犯カメラ付)
 テレビ共聴設備 / BS-CS110*共聴聴アンテナ(有料チャンネルは別途個別契約)
 インターネット / 株式会社ギガプライズ「MyAgentネット」(1Gbps)
 管理員室 / 1階に設置
 駐輪場 / 傾斜ラック式(16台)、前輪ラック式(2台)
 バイク置場 / 屋外平置2台
 ゴミ置場 / 1階屋内に設置
 その他 / メールボックス、宅配ボックス

[専有部分]
 電気 / 契約容量30A(最大40Aまで増設可能)
 ガス / 都市ガス、各MB内戸別メーターにより検針
 水道 / 公共水道、各MB内戸別メーターにより検針
 給水 / ユニットバス、キッチン、洗濯機置場、トイレ、洗面化粧台に給水
 湯 / ガス給湯器(16号)によりユニットバス、キッチン、洗面化粧台に給湯
 換気 / キッチンレンジフードによる強制換気、浴室・トイレは浴室暖房換気乾燥機による親子換気
 防犯 / ドアガード、防犯ドアスコop、防犯サムターン、カラーモニター付インターホン
 厨房 / 各戸にエアコン1基
 厨房設備 / システムキッチンL=1,200mm
 マルチメディア / TVアウトレット、電話回線アウトレット(1回線)、インターネット回線(Wi-Fi端末)
 浴室 / 1116型、浴室暖房換気乾燥機(24時間換気機能付)
 洗面室・トイレ / 洗面化粧台L=600mm、温水シャワー洗浄・脱臭機能便座付洋式便器、ペーパーホルダー
 洗濯機置場 / 洗濯機用防水パン、固定棚
 その他 / 各戸にシューズボックス、クローゼット(ハンガーパイプ、棚付)

※上記の概要は、一部変更となる場合があります。予めご了承ください。

外部仕上

屋上	露出シート防水グレー仕上
外壁	45二丁掛タイル貼、一部タイル貼、一部吹付タイル
バルコニー	床:ノンスリップ長尺シート貼 外壁:45二丁掛タイル貼 手摺:吹付タイル(A・Bタイプ2階~7階)(Cタイプ2階~6階)、アルミ製ガラス手摺(Cタイプ7階) 天井:リシン吹付
屋外避難階段	床:ノンスリップ長尺シート貼 中壁:吹付タイル 手摺:アルミ製手摺 天井:リシン吹付

内部仕上(専有部分)

区分	床	巾木	壁	天井	備考
玄関	ホモジニアスタイル	オレフィンシート貼合板	ビニールクロス	ビニールクロス	シューズボックス
廊下・冷蔵庫置場 キッチン・洗濯機置場	フローリング	オレフィンシート貼合板	ビニールクロス	ビニールクロス	キッチンパネル、システムキッチン、シンク上部吊戸棚、防水パン、洗濯機置場上部固定棚
洗面室・トイレ	CFシート	オレフィンシート貼合板	ビニールクロス	ビニールクロス	洗面化粧台、ペーパーホルダー、便器上部吊戸棚、タオルレール
洋室	フローリング	オレフィンシート貼合板	ビニールクロス	ビニールクロス	カーテンボックス、カーテンレール、インターホン親機(カラーモニター)、室内物干、エアコン1基実装
浴室			ユニットバス1116型		浴室暖房換気乾燥機
クローゼット	フローリング	オレフィンシート貼合板	ビニールクロス	ビニールクロス	ハンガーパイプ、棚

内部仕上(共用部分)

区分	床	巾木	壁	天井	備考
風除室・エレベーターホール	タイル貼	タイル貼	タイル貼	ビニールクロス	集合玄関機、防犯カメラ、宅配ボックス、メールボックス
管理員室	長尺塩ビシート	ソフト巾木	ビニールクロス	ビニールクロス	換気扇、トイレ、カメラモニター
共用廊下	ノンスリップシート	-	45二丁掛タイル貼	アクリルリシン吹付	階数表示、排水溝
ゴミ置場	モルタル金コテ押え	コンクリート打放補修	吹付タイル	リシン吹付	換気扇、掃除用散水栓、コンクリート棚
備蓄倉庫	ノンスリップシート	ソフト巾木	ビニールクロス	ビニールクロス	