



Dear Reicious
OTOBASHI

価値ある人生設計のご提供で、最高の至福をお約束。

私たちは、マンションのオーナー様と住まう方に対する責任があります。この“お客様に対する責任”を柱に、都市型オーナーズマンションの分譲と賃貸管理等の事業を展開。将来を見通すパースペクティブ（将来的視野・展望）な視点で、投資用マンションの開発に精通し、オーナー様の大切な資産運用をサポートしています。それは、単にマンションを販売するだけではなく、お客様の一生を通じてサポートする事業だと確信しています。

CENTURY 21 レイシヤス
大切な人、輝く未来、幸せの追求をともに



国土交通大臣免許(1)第9488号(公社)首都圏不動産公正取引協議会加盟
〒104-0031 東京都中央区京橋2-14-1 兼松ビルディング5階

Tel 03-6880-1002 Fax 03-6880-1009 <https://www.reicious.co.jp>
センチュリー21の加盟店は、すべて独立・自営です。

Range of action around Nagoya Station

「名古屋」駅生活圏。緑麗しく、静寂に暮らす

Dear Reicons
OTOBASHI

「金山」駅

「尾頭橋」駅

「名古屋」駅

※現地周辺の航空写真（2023年1月撮影）一部CG加工をしており実際とは異なります。

JR東海道本線

「尾頭橋」駅 徒歩 **3** 分
(約175m/改札口)

JR東海道本線、JR中央本線、名鉄名古屋本線、
名古屋市営地下鉄名城線・名港線

「金山」駅 徒歩 **18** 分 (約1,400m/南口)

【建物外観完成予想図】※図面を基に描き起こしたもので、
実際とは異なる場合があります。



「名古屋」駅と「金山」駅。
2つのターミナル駅が利用可能。
アクセス充実の利便性が魅力です。

交通アクセスの拠点は直通3分のターミナルステーション「名古屋」駅。新幹線を利用すれば、東京や大阪といった全国の都市部へもスムーズにアクセス可能。出張が多いビジネスパーソンにはとても便利です。徒歩18分の「金山」駅も利用可能で、JR東海道本線、JR中央本線、名古屋市営地下鉄名港線・名城線、名鉄名古屋本線の5路線が乗り入れています。乗換駅として利便性が高く、県内外の移動がより快適になります。

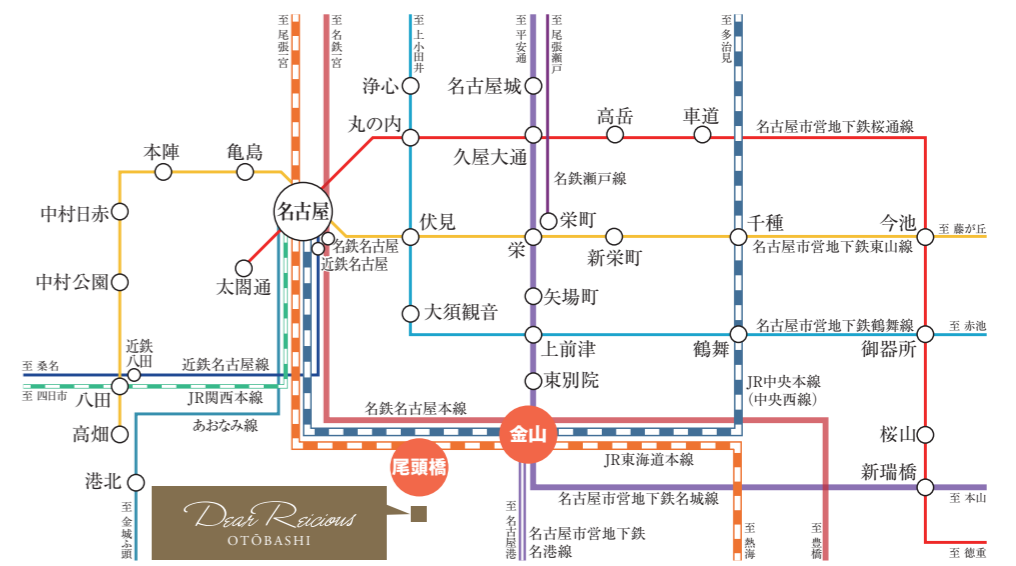
NAGOYA 3 MIN

KANAYAMA 1 MIN



- JR東海道本線
「尾頭橋」駅より
- 「名古屋」駅へ……直通 3分
- 「金山」駅へ……直通 1分
- 「栄」駅へ……13分
「金山」駅で名古屋市営地下鉄名城線に乗り換え
- 「伏見」駅へ……13分
「名古屋」駅で名古屋市営地下鉄東山線に乗り換え
- 「久屋大通」駅へ……14分
「名古屋」駅で名古屋市営地下鉄桜通線に乗り換え

※ジョルダン乗換案内にて算出。所要時間は平日の通勤時のもので、時間帯により異なります。また乗換・待ち時間を含みます。



SAKAE 13 MIN



FUSHIMI 13 MIN



HISAYA-ODORI 14 MIN

RAPIDLY EVOLVING REDEVELOPMENT

交通・オフィス・ホテル・商業、あらゆる分野で進化を遂げる大都市「名古屋」

「名古屋」駅周辺エリアでは、2027年のリニア中央新幹線駅開業を見据えた大規模再開発が進行中。ヒト・モノ・サービスが、グローバルに展開する世界レベルのビッグターミナルの実現に向かって、進化を続けています。

リニア中央新幹線

驚異的な時短革命を実現する、次世代交通「リニア中央新幹線」。営業最高速度は時速500km、「品川」駅から「名古屋」駅を最速40分で結ぶことが予定され、2027年の開業を目指して工事計画が進行しています。

※JR東海HP「リニア中央新幹線」に基づく。



2027年
開業目標



名鉄 名古屋駅地区再開発

商業、オフィス、ホテル、レジデンスを中心とした用途を、適正規模で効率的に配置し、利便性の高いターミナル機能の形成を図るとともに、南北に長い敷地特性を活かし再開発エリアの価値最大化を目指します。

※名古屋鉄道「名鉄 名古屋駅地区再開発 全体計画」による。



着工未定

名古屋駅西側駅前広場デザイン計画

「名古屋」駅の駅前広場再整備は、リニア中央新幹線の開業の機会を捉え、世界の目的地となる名古屋の新しい顔づくり「関係性を紡ぐリニアフロンティア」を基本コンセプトに整備を進めています。新しいデザイン計画案を発表し、着々とリニューアルに向けて進行しています。

※名古屋市HP「名古屋駅西側駅前広場デザイン計画」による。



before

after image

2023年度以降
工事予定

「セントラルシティ」を象徴する エリア中枢ならではの活気と憩い

「名古屋」駅周辺は、国際レベルのターミナル駅を有し、広域的なビジネス拠点・交流拠点を形成するとともに、城下町から超高層ビル群まで新旧織り交ぜた多様なまちづくりを目指しています。

高層ビルが林立する、中枢部ならではの賑わい。



ミッドランド スクエア(約2,790m)
MIDLAND SQUARE
ショッピングや映画などが楽しめる多彩な商業施設。5層吹き抜の atrium や屋外展望台などの多彩な設備を備え、駅周辺に賑わいをもたらしています。



大名古屋ビルヂング(約3,070m)
DAINAGOYA BUILDING
名古屋駅桜通口正面にある複合商業施設。2021年には開業5周年リニューアルが行われ、新たなショップがオープンし日々賑わいを見せています。



JPタワー名古屋(約3,170m)
JP TOWER NAGOYA
名古屋駅と直結でショッピングに便利な商業施設。入居しているKITTE名古屋には、名古屋らしさの発信をコンセプトに様々なテナントが軒を連ねています。

CITY CENTER

洗練の都市に根付く歴史の息吹。



名古屋城(約4,900m)
NAGOYA CASTLE
国の特別史跡に指定され、国宝と同じ価値を持つと評価される名古屋城。名古屋のシンボルとして地元住民に愛されながら歴史を継承しています。



名古屋市役所(約5,230m)
NAGOYA CITY HALL
中央にそびえる高さ53.5m時計棟が印象的な庁舎。名古屋市の執行機関としての役割を担いながら、国の重要文化財として指定されています。

CULTURE ASSETS

緑に囲まれる時間に憩う。



ノリタケの森(約3,840m)
NORITAKE GARDEN
陶磁器メーカー「ノリタケ」が創立100年を記念してオープンした複合施設。敷地内にはミュージアムやレストランを要する都会のオアシスです。

URBAN OASIS

RANKING

名古屋の魅力を示すランキングデータ

第1位

愛知県民が選んだ住みたい街

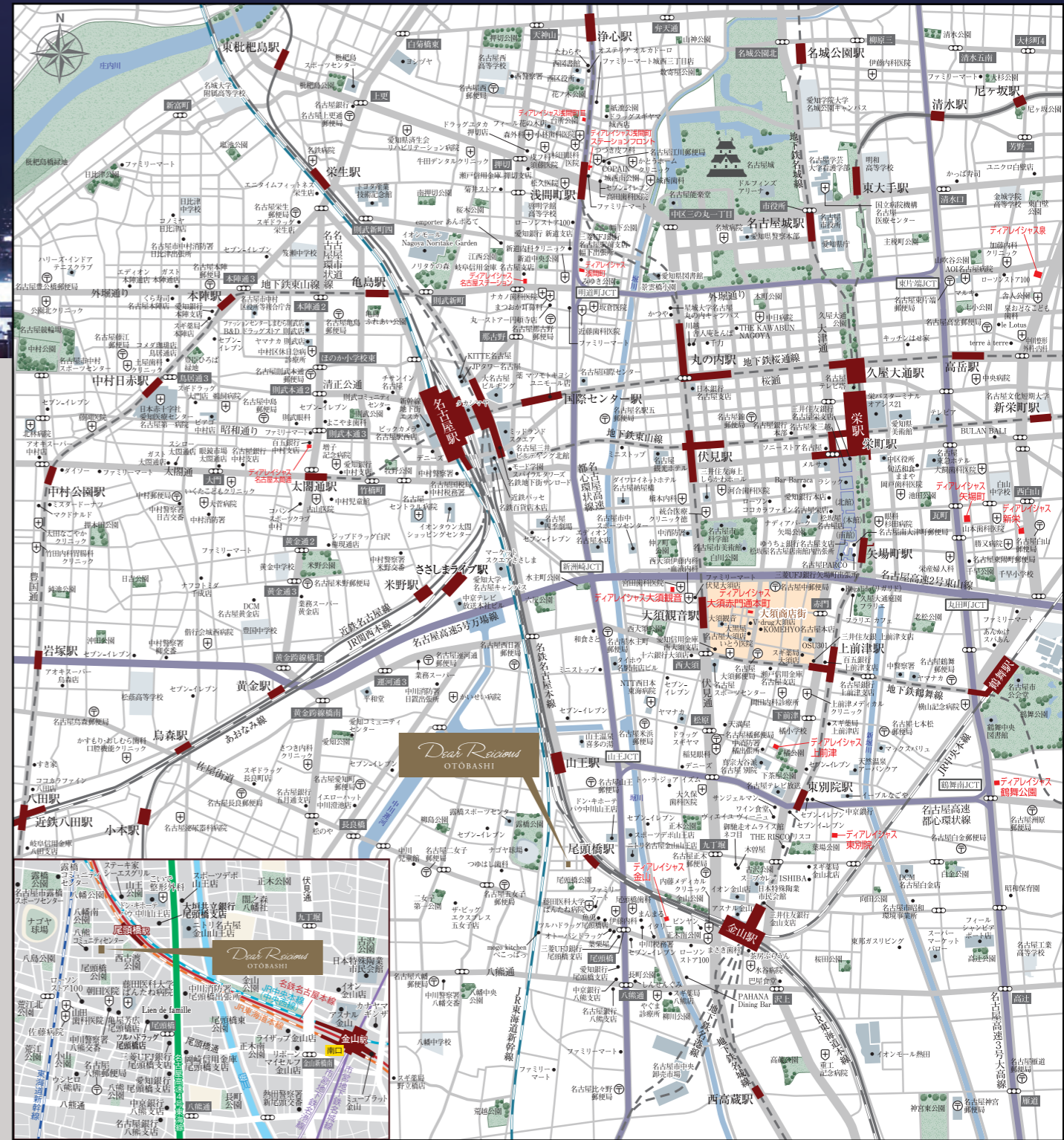
1位…名古屋
2位…金山
3位…豊橋

第1位

名古屋市民が選んだ住みたい街

1位…名古屋
2位…金山
3位…星ヶ丘

※出典:SUUMO「住みたい街ランキング2020 愛知県版/名古屋市版」



LIFE INFORMATION

SHOPPING

- ローンストア100 尾頭橋 ……徒歩 5分(約 340m)
- ドンキホーテハウ 中川山王店 ……徒歩 7分(約 510m)
- スポーツアオ 山王店 ……徒歩 7分(約 540m)
- ニトリ 名古屋金山山王店 ……徒歩 7分(約 540m)
- ツルハドラッグ 尾頭橋店 ……徒歩 7分(約 540m)
- ウシヒロ 八熊店 ……徒歩 9分(約 650m)
- ザビックエクスプレス 五女子店 ……徒歩 13分(約 1,030m)
- イオン 金山店 ……徒歩 18分(約 1,390m)
- アスナル金山 ……徒歩 18分(約 1,440m)
- ミュージアット金山 ……徒歩 19分(約 1,460m)

PUBLIC

- 八熊コミュニティセンター ……徒歩 2分(約 90m)
- 中川警察署 八熊交番 ……徒歩 5分(約 380m)
- 露橋コミュニティセンター ……徒歩 6分(約 440m)

HOSPITAL

- 朝日医院 ……徒歩 5分(約 340m)
- 山田歯科医院 ……徒歩 6分(約 460m)
- つゆはし歯科 ……徒歩 6分(約 460m)
- 藤田医科大学 ばんだね病院 ……徒歩 6分(約 480m)

BANK

- 大垣共立銀行 尾頭橋支店 ……徒歩 6分(約 450m)
- 名古屋女子郵便局 ……徒歩 8分(約 610m)
- 三菱UFJ銀行 尾頭橋支店 ……徒歩 9分(約 680m)

SPORTS・PARK

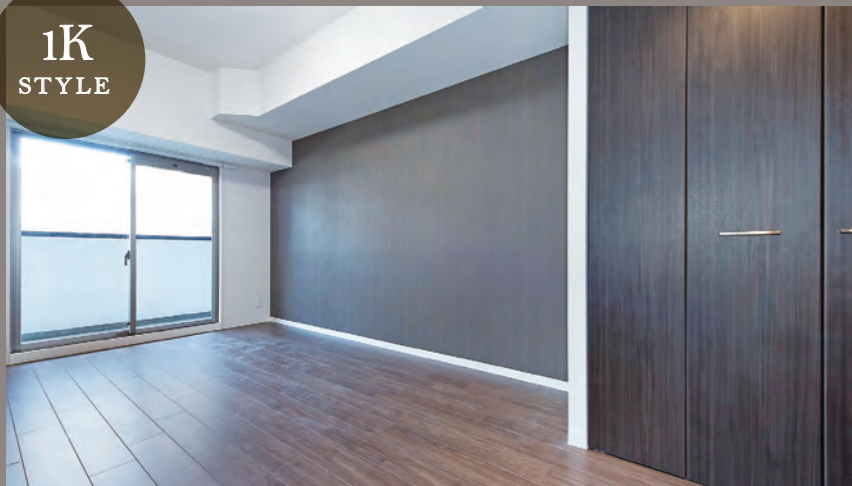
- 西古渡公園 ……徒歩 2分(約 120m)
- 尾頭橋公園 ……徒歩 3分(約 200m)
- 露橋スポーツセンター ……徒歩 8分(約 630m)
- 山王温泉 喜多の湯 ……徒歩 12分(約 920m)

※各施設の情報とは2023年3月現在のものです。※分数・距離はすべて現地からのものです。※徒歩での所要分数は80m1分での概算です。

COMFORT LIFE

心地よい暮らしをサポートする機能的な設備をご用意しました。

1K
STYLE



参考写真



参考写真

クローゼット

洋服を豊富に収納でき、空間をスッキリ保ちます。



参考写真

下足入

玄関まわりの収納に便利な下足入を設置しております。



参考写真

エアコン

全住戸にエアコンを標準装備。住んだその日から快適にお過ごしいただけます。

KITCHEN



参考写真



参考写真

2口ガスコンロ
強い火で手早く料理ができる2口ガスコンロを採用しております。



参考写真

レンジフード
素早く煙を排出するレンジフードを装備しました。

POWDER ROOM



参考写真

TOILET



参考写真

BATHROOM



参考写真



参考写真

浴室換気乾燥機

衣類を乾燥させることができ、24時間換気機能付きなので浴室のカビや湿気も抑制できます。

1LDK
STYLE



参考写真



参考写真

クローゼット

洋服を豊富に収納でき、空間をスッキリ保ちます。



参考写真

下足入

玄関まわりの収納に便利な下足入を設置しております。



参考写真

エアコン

全住戸にエアコンを標準装備。住んだその日から快適にお過ごしいただけます。(LDKのみ実装)

KITCHEN



参考写真



参考写真

2口ガスコンロ
強い火で手早く料理ができる2口ガスコンロを採用しております。



参考写真

レンジフード
素早く煙を排出するレンジフードを装備しました。

POWDER ROOM



参考写真

TOILET



参考写真

BATHROOM



参考写真



参考写真

浴室換気乾燥機

衣類を乾燥させることができ、24時間換気機能付きなので浴室のカビや湿気も抑制できます。

INTERIOR&EQUIPMENT

細部にまでこだわり、考え抜かれた機能的な空間設計が、心安らげる時間を演出します。

SECURITY

■オートロックシステム(参考イラスト)



カメラ付オートロックシステム

集合玄関機にカメラを付け、部屋内のカラーモニター付インターホンで映像と音声によって来訪者を確認できる先進のシステムです。不審者をシャットアウトし、都市生活の安全とプライバシーをしっかりと守ります。



設備監視・応急処置の一元化により、復旧を早く行うことができ、複合的なトラブルの発生を防止します。*物件により異なる場合がございます。

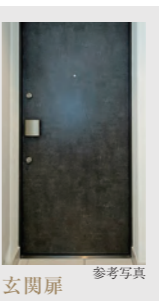


参考写真

カラーモニター付インターホン
エントランスホール集合玄関機のカメラに映った来訪者をカラーモニターで確認できます。



ダブルロック・プッシュプルドアハンドル
各住戸玄関ドアにハンドルの押しだけで操作できるプッシュプルドアハンドルを採用しました。



参考写真

玄関扉



参考イラスト

ダブルロックデッドボルト錠
先進のピッキング対策キーを採用しました。



参考写真

宅配ボックス
不在時に届けられた荷物を預かります。



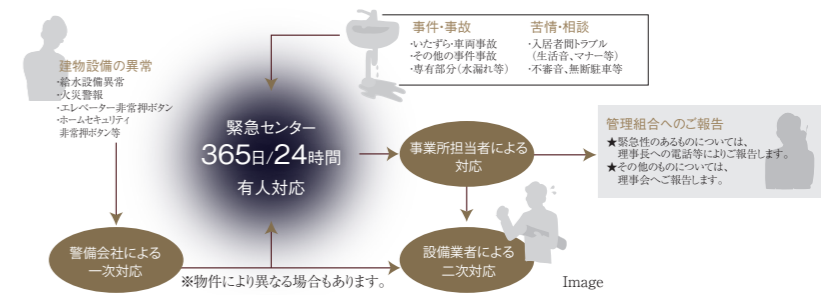
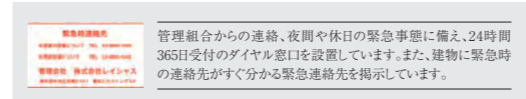
参考写真

防犯カメラ・防犯モニター
10箇所に設置した防犯カメラでエントランスホールやエレベーター内を監視します。

BUILDING MANAGEMENT

いつでも安心・安全を 24時間緊急対応システム

緊急センターではお客様からの連絡、設備異常や事故、トラブルなどの緊急事態に備え24時間365日対応しています。問い合わせや対応状況などは当社独自の社内共有のデータベース(ヘルプデスクシステム)に登録し、情報を一元的に集約・管理しています。



MULTIMEDIA

入居者様が無料使い放題のWi-Fiシステム導入(CIMSC-five Internet Mansion System)



本物件は、(株)シーファイブが提供するインターネットサービスと一括契約により、常時接続環境を実現した「インターネット使い放題」のマンションです。Wi-Fi対応で入居時から無線でインターネットを楽しめます。

*インターネットご利用時の速度は、お客様のご利用環境、回線の混雑状況などによって低下する場合があります。



Image



参考写真

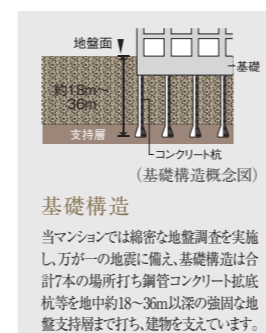
マルチメディアコンセント
Wi-Fi・110°CS・BS・地上波デジタル放送用端子、TELアウトレット(空配管)、コンセントを一体化。
*電話回線は空配管となっております。
*NTTへの申込が必要です(工事費別途)。

SURETY

住宅瑕疵担保履行法に対応した保険を導入
新築瑕疵保険 ハウスプラスすまい保険
ハウスプラス住宅保証株式会社
国土交通大臣登録 住宅瑕疵担保責任保険法人 第3号
国土交通大臣登録 住宅性能評価機関 第4号 住宅金融支援機構 検査機関

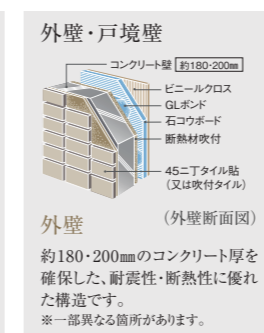
新築住宅瑕疵担保責任保険「ハウスプラスすまい保険」を導入しております。建物の構造耐力上、主要な部分および雨水の浸入を防止する部分で瑕疵が発生したときに修繕・補修費用の一定割合がハウスプラス住宅保証(株)から事業者(売主等)に支払われます。当該瑕疵が発生したときに売主等が倒産等の場合、直接ハウスプラス住宅保証(株)へ保険金の請求ができます。*この保険は事業者が契約者となる保険です。

STRUCTURE



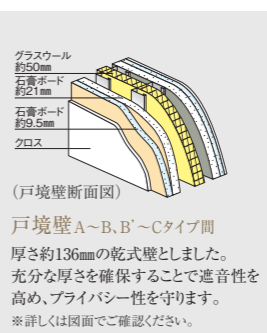
基礎構造

当マンションでは綿密な地盤調査を実施し、万が一の地震に備え、基礎構造は合計2本の場所打ち鋼管コンクリート杭等と地中約18~33mの強固な地盤支持層まで打ち、建物を支えています。



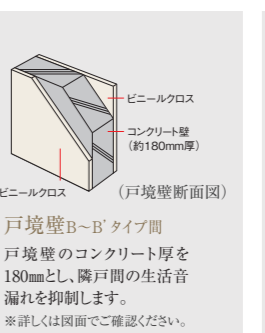
外壁

約180・200mmのコンクリート厚を確保した、耐震性・断熱性に優れた構造です。
*一部異なる箇所があります。



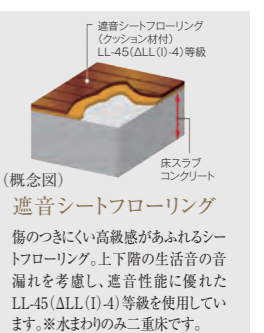
戸境壁A~B'・Cタイプ間

厚さ約136mmの乾式壁としました。十分な厚さを確保することで遮音性を高め、プライバシーを守ります。
*詳しくは図面でご確認ください。



戸境壁B~B'タイプ間

戸境壁のコンクリート厚を180mmとし、隣戸間の生活音漏れを抑制します。
*詳しくは図面でご確認ください。



遮音シートフローリング

傷のつきにくい高級感があふれるシートフローリング。上下階の生活音の音漏れを考慮し、遮音性能に優れたLL-45(ALL)(I)-4等級を使用しています。*水まわりのみ二重床です。



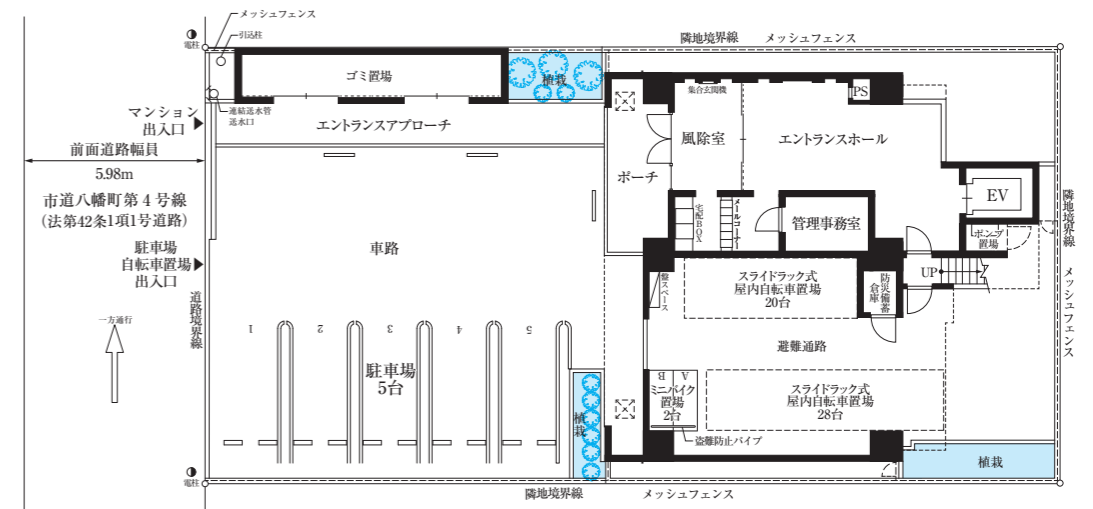
美しく聳え立つフォルムが「尾頭橋」駅の新たなランドマーク。
シックに設えたエントランスホールは住まう方のステイタスを感じさせる上質な迎賓空間

外観は、黒・白・グレー、3色のタイルを貼り分け、低層階部分には光沢のある天然石をあしらひ、高級感と風格を感じさせるファサードを創出しています。風除室からエントランスホールにかけての壁には、ランダムな形状のボーダータイルと正方形で艶のあるモザイクタイルを、間には木目調の壁材を天井まで施し、個性と上品さを併せ持った美しい共用空間を実現させました。床は風除室からエントランスホールまで奥行きのある空間を印象づける白と黒のタイルでシンプルにまとめました。

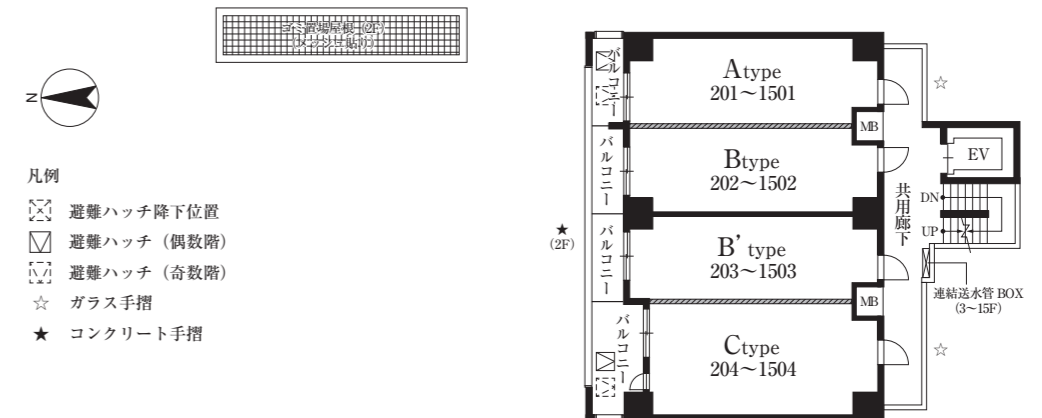
※掲載の完成予想図は設計段階の図面を基に描いたもので実際とは多少異なります。
また、雨樋などの設備機器等は表現されておりません。



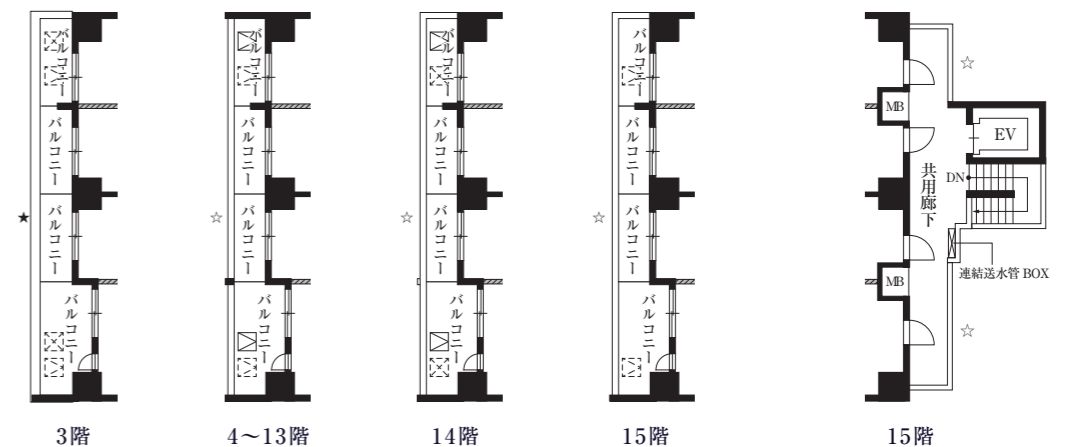
敷地配置図
1階平面図



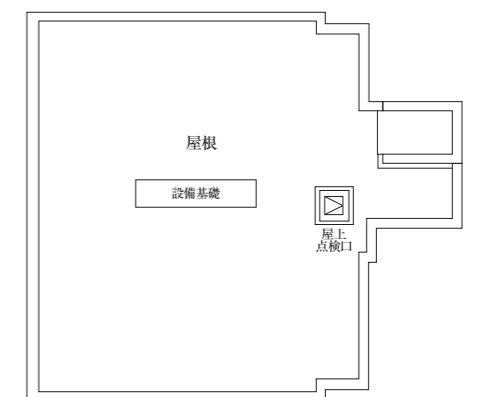
2階～15階
平面図

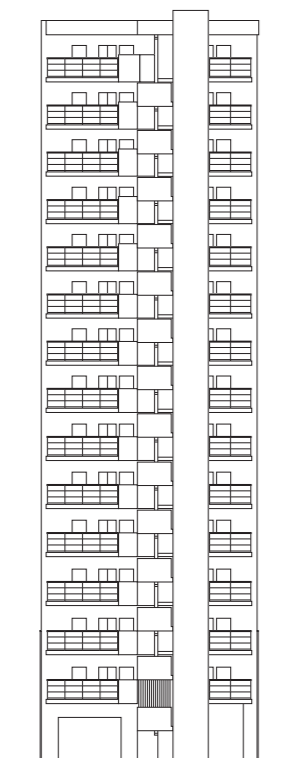


3階～15階
部分図

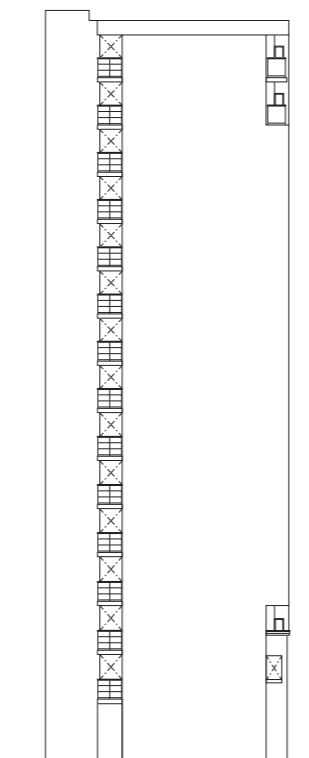


屋上階
平面図

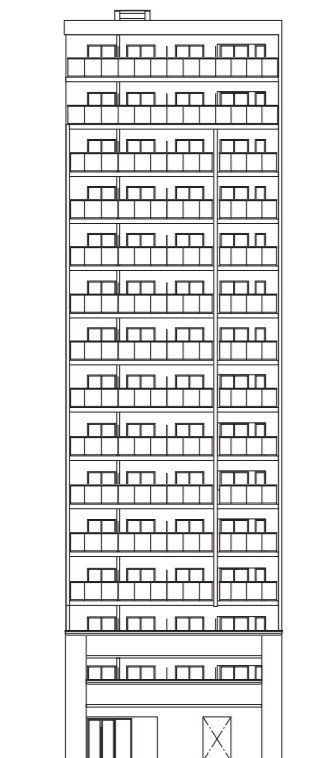




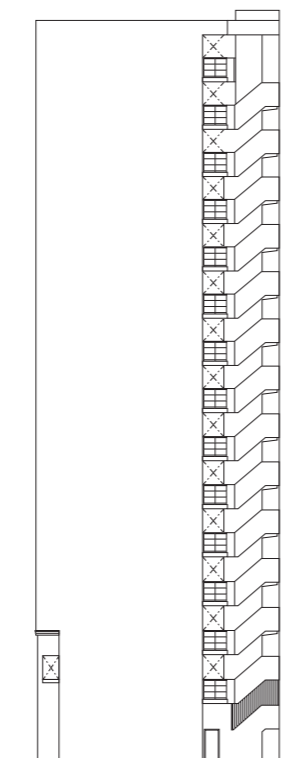
南立面図



東立面図



北立面図



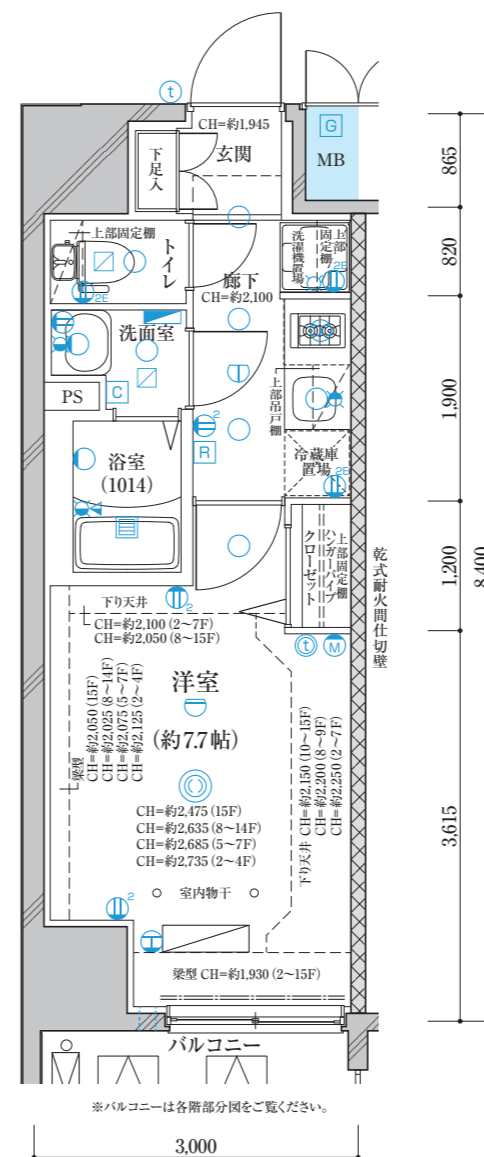
西立面図

図面集をご覧になるにあたって

■寸法単位はmmです。■各タイプの間仕切寸法は、住宅設備機器等設置の取組み上、変更している場合があります。■各タイプの住居専有面積には外部に面するメーターボックス(MB)・パイプスペース(PS)の面積を含みます。■住居専有面積は壁芯計算によります。したがって内法面積による登記面積は、この壁芯計算の面積より少なくなります。■建物の設備(外構・付属設備・造園)・外観の一部(色彩・形状)は所轄官公庁の指導・施工の都合上により変更することがありますので、予めご了承ください。■図面及び仕上概要に関しては、施工の都合上一部変更していることがありますので、予めご了承ください。■建築基準法の延焼の恐れのある部分及び行政上の指導部分の窓ガラスは網入りガラスとなります。■社会情勢の変化、建築資材の需要動向等により、仕上げ・仕様を変更していることがありますので、予めご了承ください。■各住戸の避難器具、ハッチの位置について、各階平面図をご参照ください。縮尺・方位はトレス・印刷製版の関係上、多少の誤差を生じる場合がありますので、予めご了承ください。■帖数計算は一帖を1.62㎡で算出し、少数点第2位以下を切り捨てて表示してあります。■設備記号は施工上の都合により実際の取付位置と異なる場合があります。■各階の柱の大きさ、壁厚には多少の誤差があり、寸法等に差異が生じる場合がありますので、予めご了承ください。■梁型、下り天井の形状については、各階によって異なる場合があります。■窓の開き勝手は施工上変更になる場合があることを、予めご了承ください。■住戸の内部に点検口が設置される場合があります。■ビニールクロス、CFシート等の仕上材は、製品の性質上継ぎ目が見られる場合があります。予めご了承ください。■図面・概要等は分譲当時の設計図をもとに作成したもので現況と相違する場合は現況を優先します。■表示面積・坪面積は、1㎡=0.3025坪とし、小数点第3位以下は切り捨ててあります。

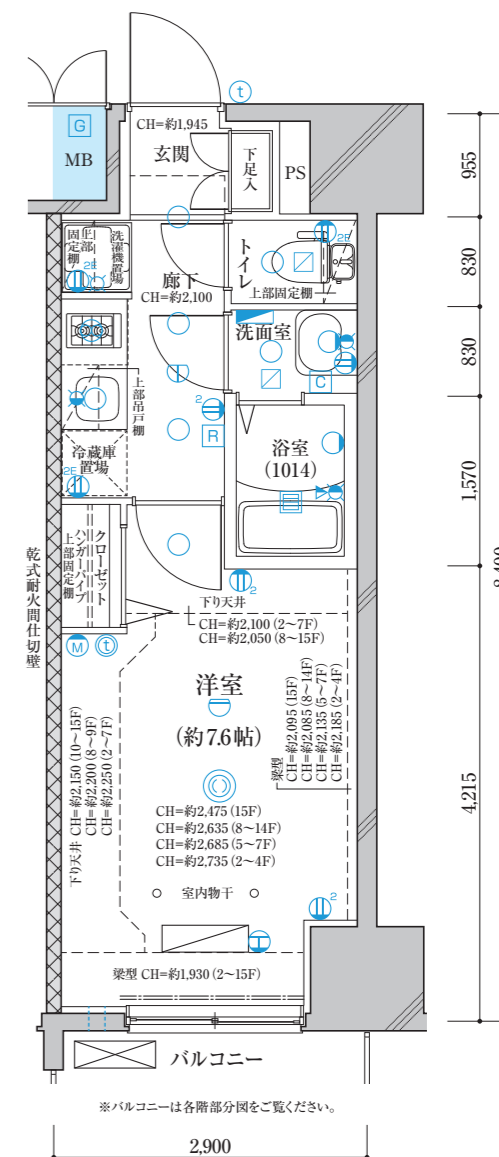
A TYPE 1K 専有面積 25.20㎡(約7.62坪)
バルコニー面積 3.75㎡(約1.13坪)

ROOM NUMBER
201・301・401・501・601・701・801・901・1001・1101・1201・1301・1401・1501



B TYPE 1K 専有面積 24.36㎡(約7.36坪)
バルコニー面積 3.62㎡(約1.09坪)

ROOM NUMBER
202・302・402・502・602・702・802・902・1002・1102・1202・1302・1402・1502

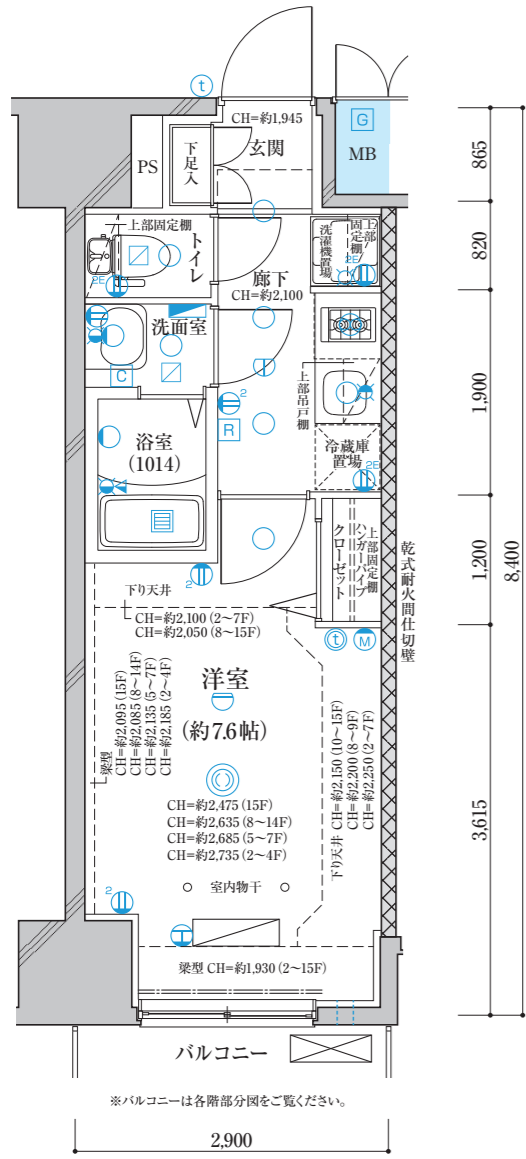


凡例

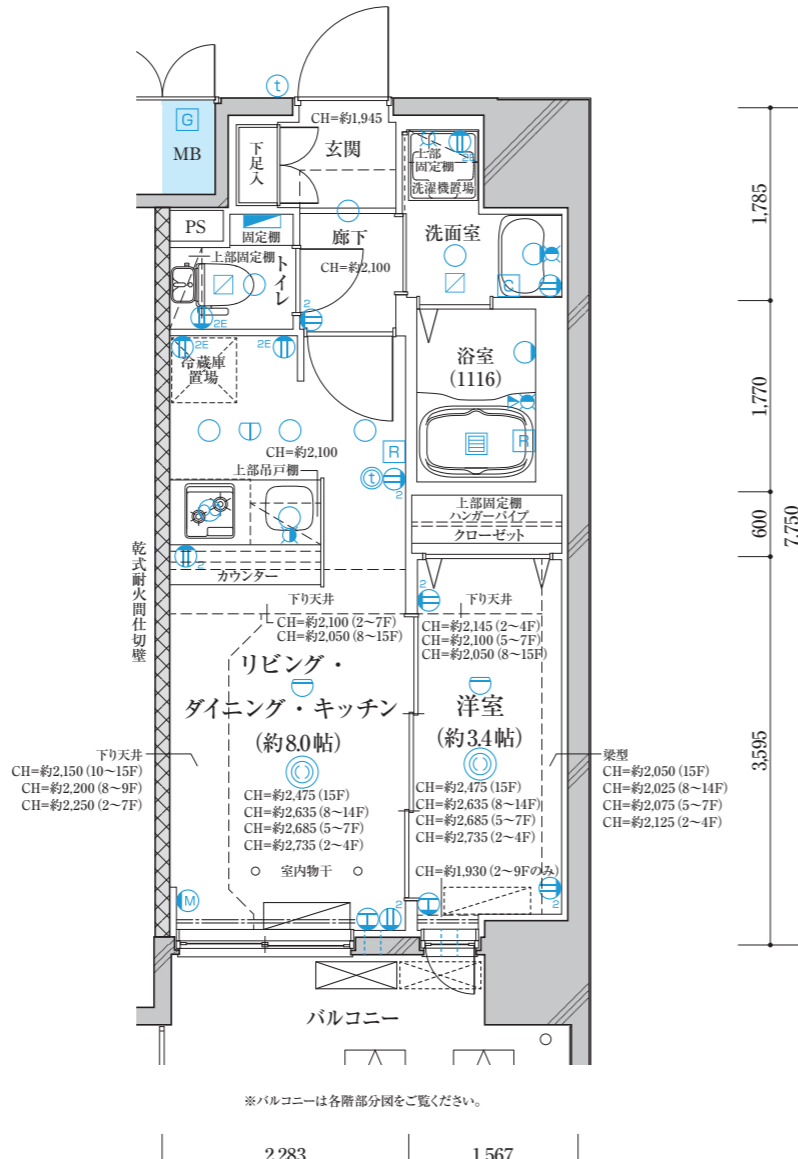
- | | | |
|---|----------------|---------------------|
| ① 1口コンセント | Ⓜ 混合水栓 | Ⓢ 感知器(差動式)(洋室) |
| ② 2口コンセント | Ⓜ Shower付混合水栓 | Ⓢ 感知器(定温式)(キッチン・廊下) |
| ③ アース付2口コンセント | Ⓜ 給水栓 | PS パイプスペース |
| ④ ダウンライト(キッチン棚下灯含む) | Ⓜ 給湯器リモコン | MB メーターボックス |
| ⑤ ブラケットライト | Ⓜ 給湯器 | Ⓜ エアコン室内機実装 |
| ⑥ シーリングライト | Ⓜ 浴室換気乾燥機リモコン | Ⓜ エアコン室外機実装 |
| ⑦ インターホン親機 | Ⓜ 分電盤 | Ⓜ エアコン室内機取付位置 |
| ⑧ インターホン子機 | Ⓜ 副吸口 | Ⓜ エアコン室外機取付位置 |
| ⑨ エアコン用コンセント | Ⓜ レンジフードファン | |
| ⑩ マルチメディアコンセント
(2口アース付コンセント+TV+Wi-Fi+TEL空配管) | Ⓜ 浴室暖房換気乾燥機 | |

15F	A 1501	B 1502	B' 1503	C 1504
14F	A 1401	B 1402	B' 1403	C 1404
13F	A 1301	B 1302	B' 1303	C 1304
12F	A 1201	B 1202	B' 1203	C 1204
11F	A 1101	B 1102	B' 1103	C 1104
10F	A 1001	B 1002	B' 1003	C 1004
9F	A 901	B 902	B' 903	C 904
8F	A 801	B 802	B' 803	C 804
7F	A 701	B 702	B' 703	C 704
6F	A 601	B 602	B' 603	C 604
5F	A 501	B 502	B' 503	C 504
4F	A 401	B 402	B' 403	C 404
3F	A 301	B 302	B' 303	C 304
2F	A 201	B 202	B' 203	C 204
1F	エントランスホール・管理事務室・風除室・自転車置場・エレベーター室			

B' TYPE 1K 専有面積 24.36㎡(約7.36坪)
 バルコニー面積 3.62㎡(約1.09坪)
 ROOM NUMBER
 203・303・403・503・603・703・803・903・1003・1103・1203・1303・1403・1503



C TYPE 1LDK 専有面積 29.83㎡(約9.02坪)
 バルコニー面積 7.31㎡(約2.21坪)
 ROOM NUMBER
 204・304・404・504・604・704・804・904・1004・1104・1204・1304・1404・1504



凡例

- | | | | |
|---|---------------|---------------------|--------------------------------------|
| ① 1口コンセント | Ⓜ 混合水栓 | Ⓢ 感知器(差動式)(洋室) | 15F A 1501 B 1502 B 1503 C 1504 |
| ② 2口コンセント | Ⓜ シャワー付混合水栓 | Ⓢ 感知器(定温式)(キッチン・廊下) | 14F A 1401 B 1402 B 1403 C 1404 |
| ③ アース付2口コンセント | Ⓜ 給水栓 | PS バイブスペース | 13F A 1301 B 1302 B 1303 C 1304 |
| ④ ダウンライト(キッチン棚下灯含む) | Ⓜ 給湯器リモコン | MB メーターボックス | 12F A 1201 B 1202 B 1203 C 1204 |
| ⑤ ブラケットライト | Ⓜ 浴室換気乾燥機リモコン | Ⓜ エアコン室内機実装 | 11F A 1101 B 1102 B 1103 C 1104 |
| ⑥ シーリングライト | Ⓜ 分電盤 | Ⓜ エアコン室外機実装 | 10F A 1001 B 1002 B 1003 C 1004 |
| ⑦ インターホン親機 | Ⓜ 副吸口 | Ⓜ エアコン室内機取付位置 | 9F A 901 B 902 B 903 C 904 |
| ⑧ インターホン子機 | Ⓜ レンジフードファン | Ⓜ エアコン室外機取付位置 | 8F A 801 B 802 B 803 C 804 |
| ⑨ エアコン用コンセント | Ⓜ 浴室暖房換気乾燥機 | | 7F A 701 B 702 B 703 C 704 |
| ⑩ マルチメディアコンセント(2口アース付コンセント+TV+Wi-Fi+TEL空配管) | | | 6F A 601 B 602 B 603 C 604 |
| | | | 5F A 501 B 502 B 503 C 504 |
| | | | 4F A 401 B 402 B 403 C 404 |
| | | | 3F A 301 B 302 B 303 C 304 |
| | | | 2F A 201 B 202 B 203 C 204 |
| | | | 1F エントランスホール・管理事務所・風除室・自転車置場・ミニバイク置場 |

建築概要

名称 / ディアレイヤス尾頭橋
 所在地 / 愛知県名古屋市守山区尾頭橋四丁目409番(地番)
 愛知県名古屋市守山区尾頭橋四丁目4番21号-〇〇〇号(住居表示)
 交通 / JR東海道本線「尾頭橋」駅徒歩3分
 JR東海道本線・JR中央線・名鉄名古屋本線・
 名古屋市営地下鉄名城線・名港線「金山」駅徒歩18分(南口)
 用途地域 / 商業地域
 地域・地区 / 準防火地域
 建ぺい率 / 36.93%(許容80.00%)
 容積率 / 358.53%(許容358.80%)
 敷地面積 / 408.07㎡(登記簿)
 408.15㎡(実測)
 408.15㎡(建築確認)
 建築面積 / 150.75㎡
 延床面積 / 1,844.62㎡
 容積対象床面積 / 1,463.34㎡
 構造・規模 / 鉄筋コンクリート造、地上15階
 総戸数 / 56戸(他に管理事務室1戸)
 販売戸数 / 56戸
 間取り / 1K(42戸)・1LDK(14戸)
 専有面積 / 24.36㎡(28戸)~29.83㎡(14戸)
 バルコニー面積 / 3.62㎡(28戸)~7.31㎡(14戸)
 建築確認番号 / 第H31確認建築CI東海A02553号(令和1年12月23日)
 敷地および建物共用部分は専有面積割合による所有権の共有、
 建物専有部分は区分所有権
 売主 / 株式会社レイシャス
 設計・監理 / 株式会社玉岡設計
 施工 / 株式会社オープンハウス・アーキテクト
 分譲後の管理形態 / 区分所有者全員で管理組合を結成し、管理会社へ委託
 管理会社 / 株式会社レイシャス
 管理方式 / 巡回管理
 設計図書閲覧場所 / 株式会社レイシャス
 竣工予定 / 2023年6月下旬
 入居予定 / 2023年7月上旬

設備概要

[共用部分]
 電気 / 中部電力エナジーパートナー株式会社
 ガス / 東邦ガス株式会社
 給水 / 公営水道(増圧ポンプによる直接給水)
 排水 / 汚水・雑排水・雨水は、公共下水道へ直接放流(合流方式)
 防犯 / カメラ付オートロックシステム、防犯カメラ10ヶ所(エレベーター内1ヶ所含む)
 防火・防災 / 共同住宅用自動火災報知設備、消火器、連結送水管設備、非常用コンセント、
 避雷針
 避難 / 屋外避難階段、避難ハッチ、非常用照明
 エレベーター / 9人乗り1基(定格速度90m/min・防犯カメラ付)
 テレビ共聴設備 / 地上デジタル放送、BS-CSI10°共聴用アンテナ(有料チャンネルは別途個別契約)
 インターネット / 株式会社シーファイブ「CIMS Wi-Fi」
 管理事務室 / 1階に設置
 駐車場 / 敷地内5台(屋外)
 自転車置場 / スライドラック式外48台(屋内)
 ミニバイク置場 / 2台(屋内)
 ゴミ置場 / 敷地内に設置
 その他 / メールボックス、宅配ボックス、防災備蓄倉庫、ポンプ置場
 [専有部分]
 電気 / A・B・B'タイプ:契約容量30A
 Cタイプ:契約容量30A(最大50Aまで増量可能)
 ガス / 都市ガス(共用MB内戸別メーターによる検針)
 水道 / 公営水道(共用MB内戸別メーターによる検針)
 給湯 / ユニットバス、キッチン、洗濯機置場、トイレ、洗面化粧台、給湯器に給湯
 湯 / ガス給湯器(16号)によりユニットバス、洗面化粧台、キッチンに給湯
 (Cタイプは追い焚き機能付)
 換気 / キッチンレンジフードによる強制排気、
 浴室・洗面室・トイレは浴室換気乾燥機による親子換気
 防犯 / ドアガード、防犯ドアスコop、防犯サムターン、
 TVモニター付インターホン(カラーモニター)
 冷暖房 / 各戸にエアコン1基設置(エアカットバルブ付)
 (Cタイプ:2基対応(1基はLDKのみ実装))
 厨房設備 / システムキッチンW1200(2口コンロ)(A・B・B'タイプ)、
 システムキッチンW1400(2口コンロ)(Cタイプ)
 電気コンセント / 各戸に設置
 テレビ・インターネット / 各戸にマルチメディアコンセント設置(Wi-Fiアクセスポイント設置)
 電話回線 / 各戸に設置(空配管のみ)
 浴室 / ユニットバス1014型(A・B・B'タイプ)、1116型(Cタイプ)
 洗面化粧台 / W=600(鏡付)(A・B・B'タイプ)、W=750(鏡付)(Cタイプ)
 トイレ / 温水シャワー・洗浄機能便座付洋式便器、ペーパーホルダー、上部固定棚、
 タオル掛け、固定棚(Cタイプ)
 洗濯機置場 / 防水パン、上部固定棚
 浴室換気乾燥機 / 24時間換気システム付浴室換気乾燥機
 その他 / 下足入れ、クローゼット(ハンガーパイプ付)、室内物干
 ※上記概要は、一部変更となる場合があります。予めご了承ください。

◆外部仕上

屋上	外断熱アスファルト露出防水
外壁	45二丁掛タイル貼、一部吹付タイル 北面1~3階:笠木・見切 御影石・300×600角タイル貼
バルコニー	床:ノンスリップ塩ビシート貼/外壁:45二丁掛タイル貼/内壁:吹付タイル/手摺:アルミ製ガラス手摺(2・3階:コンクリート手摺)/天井:リシン吹付
屋外避難階段	床:防水モルタル金ゴテ押え/段鼻:モルタル仕上げ/内壁:吹付タイル/天井:アクリルリシン吹付
ゴミ置場	床:コンクリート金ゴテ押え/外壁:45二丁掛タイル貼、一部吹付タイル/内壁:吹付タイル/天井:メッシュ張り

◆内部仕上(共用部分)

区分	床	巾木	壁	天井	備考
風除室	磁器質タイル	メタカラー	磁器質タイル 一部ダイノックシート貼	ビニールクロス貼 一部ダイノックシート貼	オートロック操作盤、防犯カメラ、宅配ボックス、メールコーナ
エントランスホール	磁器質タイル	メタカラー	磁器質タイル 一部ダイノックシート貼	ビニールクロス貼 一部ダイノックシート貼	掲示板
管理事務室	長尺塩ビシート貼	ソフト巾木	ビニールクロス貼	ビニールクロス貼	エアコン、トイレ、タオル掛け、ペーパーホルダー、換気扇、固定棚、警報盤
防災備蓄倉庫	防塵塗装	吹付タイル	吹付タイル	リシン吹付	給気口、換気扇、天井点検口
屋内自転車置場・ミニバイク置場	防塵塗装	—	吹付タイル	リシン吹付	自転車スライドラック、ガードパイプ、消火器、防犯カメラ
共用廊下	防水モルタル ノンスリップ塩ビシート貼	吹付タイル	吹付タイル	リシン吹付	消火器、天井点検口(2~15F)

◆内部仕上(専有部分)

区分	床	巾木	壁	天井	備考
玄関	ビニール床タイル	木製巾木	ビニールクロス	ビニールクロス	下足入れ
廊下	シートフローリング	ソフト巾木	ビニールクロス	ビニールクロス	システムキッチン(A・B・B'タイプ)、キッチンパネル(A・B・B'タイプ)、 防水パン(A・B・B'タイプ)、上部固定棚(A・B・B'タイプ)
洗面室	クッションフロア	ソフト巾木	ビニールクロス	ビニールクロス	洗面化粧台 W=600(A・B・B'タイプ)、W=750(Cタイプ)
トイレ	クッションフロア	ソフト巾木	ビニールクロス	ビニールクロス	温水シャワー・洗浄機能便座付洋式便器、上部固定棚、タオル掛け、ペーパーホルダー
洋室	シートフローリング	ソフト巾木	ビニールクロス	ビニールクロス	インターホン親機(カラーモニター)(A・B・B'タイプ)、エアコン実装(A・B・B'タイプ)、 カーテンレール、室内物干(A・B・B'タイプ)
リビング・ダイニング・キッチン(Cタイプ)	シートフローリング	ソフト巾木	ビニールクロス	ビニールクロス	システムキッチン、インターホン親機(カラーモニター)、エアコン実装、カーテンレール、室内物干
クローゼット	シートフローリング	ソフト巾木	ビニールクロス	ビニールクロス	ハンガーパイプ、枕棚
浴室	ユニットバス1014型(A・B・B'タイプ)、1116型(Cタイプ)				浴室換気乾燥機、追い焚き機能付(Cタイプ)