

価値ある人生設計のご提供で、  
最高の至福をお約束。

私たちは、マンションのオーナー様と住まう方に対する責任があります。  
この“お客様に対する責任”を柱に、都市型オーナーズマンションの分譲と賃貸管理等の事業を展開。  
将来を見通すパースペクティブ(将来的視野・展望)な視点で、投資用マンションの開発に精通し、  
オーナー様の大切な資産運用をサポートしています。  
それは、単にマンションを販売するだけでなく、  
お客様の一生涯を通じてサポートする事業だと確信しています。

**CENTURY 21** レイシャス

国土交通大臣免許(1)第9488号(公社)首都圏不動産公正取引協議会加盟  
〒104-0031 東京都中央区京橋2-14-1 兼松ビルディング5F

Tel 03-6880-1002 Fax 03-6880-1009 <https://www.reicious.co.jp>  
センチュリー21の加盟店は、すべて独立・自営です。

お客様主義  
宣言。

お問合せには  
一日以内におこたえします



*Dear Reicious*  
RYOGOKU



# TOKYO NEW FRONTIER

新時代の到来を高らかに謳いあげる、  
都市型レジデンスの真骨頂。

東京スカイツリー®

東京メトロ銀座線

東京メトロ銀座線  
浅草駅

都営地下鉄浅草線  
押上〈スカイツリー前〉駅

都営地下鉄浅草線  
浅草駅

都営地下鉄大江戸線

Dear Rescious  
RYOGOKU

都営地下鉄浅草線

江戸東京博物館

至錦糸町

両国国技館

都営地下鉄大江戸線  
両国駅

JR総武線快速

JR中央・総武線

JR中央・総武線  
両国駅

首都高速7号小松川線

隅田川



隅田川の燦めきを背景に  
緑の息吹に包まれた端正な街区が広がる  
東京イーストエリアの個性派タウン、両国。  
古き良き江戸の面影を残しつつ、  
都心への華麗なるアクセス環境も確保した  
この羨望の領域に、  
2020年代のフロンティアを切り拓く  
新感覚のデザインレジデンスが誕生しました。



都営地下鉄大江戸線

「両国」駅徒歩 8分

(約640m/A1出口)

JR中央・総武線

「両国」駅徒歩 16分 (約1.250m/東口)

JR中央・総武線 / 総武線快速

「錦糸町」駅徒歩 16分 (約1.220m/北口)

※航空写真は現地付近を撮影したものに、一部CG加工を施したもので実際とは異なります。



# 3 STATION

OSHIAGE(スカイツリー前)  
7 min.

## 両国

都営地下鉄大江戸線、そしてJR中央・総武線という、都心主要路線への多彩なトランジットが可能な2路線を利用できる「両国」。「新宿」「秋葉原」といったレジャースポットから、「東京」「品川」をはじめとするビジネスエリアまで、ライフシーンに合わせた多彩なルートを楽しめます。



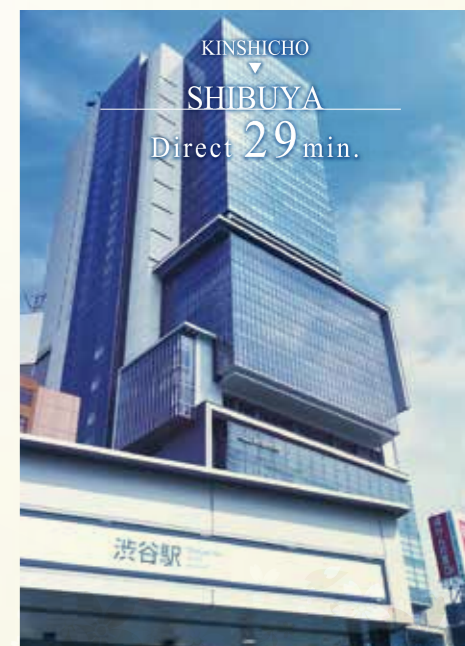
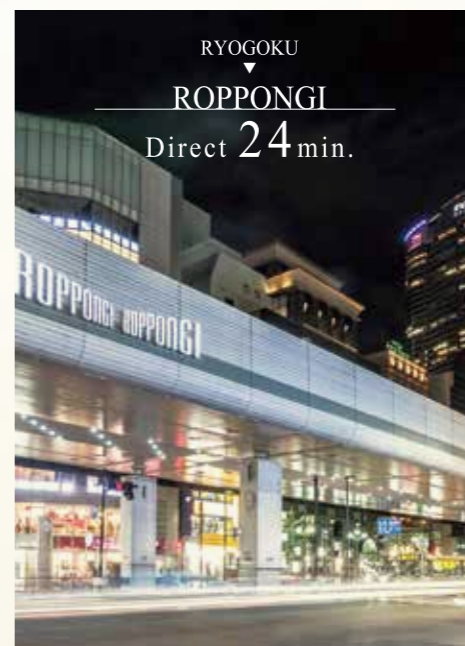
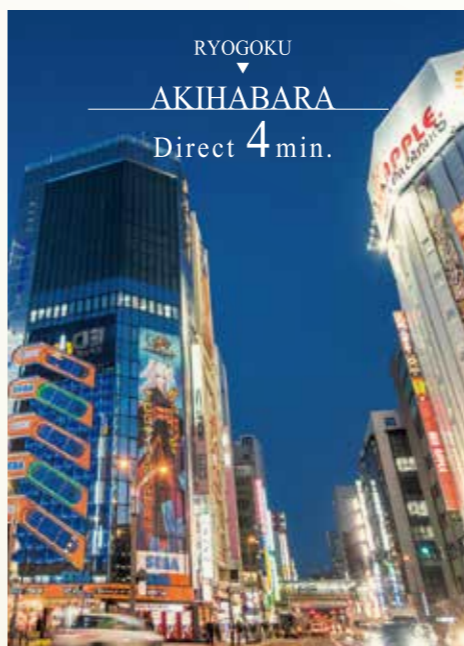
# 4 LINE ACCESS

3 都心主要部を駆け抜ける、  
4 路線の快適なアクセス力。



## 錦糸町

「両国」から北斎通りを東進すれば、徒歩アクセスも可能な「錦糸町」。2019年には錦糸町PARCOもオープンし、都会的なショッピングを楽しめる街として、存在感を新たにしています。また東京メトロ半蔵門線も乗り入れており、「渋谷」など都心西部へのスムーズな移動も可能です。



快適な通勤と贅沢なプライベートタイムを両立するアクセス環境。

### 通勤シミュレーション(平日/9時出社想定)

両国(都営地下鉄)	8:34発	8:40着	8:44発	8:49着	日本橋
	8:34発	8:39着	8:45発	8:52着	東京
	8:27発		8:52発		六本木
	8:27発	8:28着	8:35発	8:55着	新宿

### 終電シミュレーション(平日)

両国(都営地下鉄)	0:39	東京	0:39発	0:45着	0:51発	0:57着	両国(都営地下鉄)
	0:15	日本橋	0:15発	0:21着	0:31発	0:33着	
	0:09	六本木	0:09発	0:21着	0:32発	0:57着	
	23:59	新宿	23:59発	0:17着	0:26発	0:28着	

※ジョルダン乗換案内にて算出。上記の情報は2020年1月27日現在のものです。

墨田アドレスだから深夜のタクシー利用も安心。

上野駅より	秋葉原駅より	日本橋駅より	東京駅より
約1,380円	約1,460円	約1,700円	約2,020円
所要時間11分(約3.7km)	所要時間9分(約3.3km)	所要時間12分(約4.0km)	所要時間15分(約4.7km)

※料金は東京ハイヤー・タクシー協会ホームページにて計算。普通車深夜料金・初乗り運賃1,052円まで420円、以後233円ごとに80円加算。道路状況により異なります。小敷点2位以下は切り上げ。





# 両国



## 江戸情緒あふれる、魅惑の和モダンライフ。

両国国技館をはじめ、多くの相撲部屋や史跡が建ち並び、豊富な江戸文化を今に伝える両国。近年は「すみだ北斎美術館」や「両国江戸NOREN」など新たなスポットも誕生し、洗練の和モダンエリアとして、高感度な都市人の熱い視線を集めています。

# RYOGOKU TRADITIONAL MODERN

## LEISURE

伝統に戯れ、自然に親しむ、両国レジャーの粋。



## CULTURE

美術から音楽まで豊穡な文化・芸術を満喫。



## GOURMET

ちゃんこ屋さんから隠れ家的カフェまで、バラエティ豊かな名店の数々。



両国国技館 徒歩15分(約1,190m)

世界的な知名度を誇る大相撲の殿堂。1月、5月、9月に開催される大相撲本場所のほか、ボクシング、プロレスなどの格闘技、コンサート等も楽しめるアリーナ施設としても活用されています。



旧安田庭園 徒歩11分(約820m)

江戸期に築造されたと伝えられ、現在は東京都の名勝にも指定されている回遊式庭園です。お散歩やひとやすみにピッタリな都会のオアシスとして、近隣住民やオフィスワーカーに親しまれています。



すみだ北斎美術館 徒歩8分(約610m)

2016年に開館し、わずか1年で来場者30万人を記録した美術館です。墨田区で生涯を過ごした江戸時代の絵師・葛飾北斎やその弟子たちの作品を通じ、江戸の文化と芸術に世界に発信しています。



江戸東京博物館 徒歩11分(約830m)

江戸時代から現代までの東京、そして日本の歴史と文化を紹介しながら、未来の都市と生活を考えるための都立博物館。1階展示室では、年5-6回のペースで特別展が開催され好評を博しています。



東京水辺ライン 徒歩15分(約1,160m)

両国国技館前の「両国発着場」を起点に、浅草(二天門)を通ってお台場海浜公園へと達する水上バスです。多くのランドマークや史跡、文化財を観望しながら隅田川クルーズを楽しめます。



大横川親水公園 徒歩8分(約570m)

大横川沿いに南北方向約2kmにわたって広がる公園です。釣川原、河童川原、花紅葉、パレットプラザ、ブルーテラスの5ゾーンに分かれており、季節ごとに多彩なアクティビティを楽しめます。



刀剣博物館 徒歩12分(約920m)

2018年にリニューアルオープンした博物館です。日本を代表する伝統美術工芸品でもある日本刀を保存・公開。日本刀の他にも、刀装、刀装具、甲冑、金工資料、古伝書等を幅広く展示しています。



すみだトリフォニーホール 徒歩11分(約840m)

「新日本フィルハーモニー交響楽団」の本拠地としても知られるコンサートホールです。1,801席の大ホール、252席の小ホールとも、クラシックを中心に連日多彩な公演が開催されています。



北斎茶房

長屋の倉庫をリノベーションした和カフェ。古き良き日本家屋を再現した、広々とした店内で、あんみつや最中、和パフェなどを堪能できます。

徒歩8分 / 約610m



ORI TOKYOカフェ

葛飾北斎の錦絵を織物で再現した作品を鑑賞しながら、サイフォンで入れたコーヒーやユニークなアイス最中などを楽しめるギャラリーカフェです。

徒歩8分 / 約590m



割烹 吉葉

かつての相撲部屋を活用した店内で、大相撲の雰囲気を感じながら、ちゃんこ鍋や豊洲直送の新鮮なネタを使ったお寿司などを味わえる人気店です。

徒歩12分 / 約910m



TERZO3 (テルツォ)

自然光が豊かに差し込む開放的な店内で、パスタやピザなど本格的なイタリアンと世界各国のワインを楽しめます。テラス席ではペット同伴も可能です。

徒歩11分 / 約870m



江戸蕎麦 ほそ川

ミシュラン一つ星獲得でも知られる蕎麦店。木の風合いを活かしたシックでモダンな店内で、つなぎを一切使わない、自家製粉の十割蕎麦を堪能できます。

徒歩10分 / 約750m



アンティークcafe ウール倶楽部

アンティーク家具に囲まれた、どこか隠れ家的な雰囲気の店内で、世界各地の豆を使った本格コーヒーを楽しめます。ジャズライブなどイベント開催も盛んです。

徒歩17分 / 約1,290m

ファミリーマート 墨田亀沢二丁目店…徒歩 2分(約 120m)  
 どちらくばばす 石原店 …徒歩 3分(約 180m)  
 三徳 石原店 …徒歩 3分(約 220m)  
 セブン-イレブン 墨田石原店 …徒歩 3分(約 230m)  
 まいばすけっと 亀沢4丁目店 …徒歩 4分(約 310m)  
 マルエツ 両国亀沢店 …徒歩 6分(約 450m)  
 サミット 両国石原店 …徒歩 8分(約 640m)  
 マルエツ 錦糸町店 …徒歩 10分(約 770m)  
 アルカキット 錦糸町 …徒歩 13分(約1,040m)  
 オリナス …徒歩 15分(約1,260m)  
 両国江戸NOREN …徒歩 17分(約1,290m)

## LIFE INFORMATION

※各施設の情報には2019年10月現在のものです。※分数・距離はすべて現地からのものです。※徒歩での所要分数は80m=1分での概算です。

公園公共施設	日進公園(2019年4月中旬) …徒歩 2分(約 120m)	医療機関	宮田内科クリニック …徒歩 3分(約200m)	金融機関	第一勧業信用組合 墨田支店 …徒歩 5分(約 330m)
	墨田石原郵便局 …徒歩 4分(約 260m)		石井歯科医院 …徒歩 3分(約210m)		朝日信用金庫本所支店 …徒歩 8分(約 590m)
	大横川親水公園 …徒歩 8分(約 570m)		耳鼻咽喉科竹田医院 …徒歩 3分(約220m)		みずほ銀行 本所支店 …徒歩13分(約1,030m)
	すみだ北斎美術館 …徒歩 8分(約 610m)		しもとり歯科医院 …徒歩 4分(約310m)		りそな銀行 本所支店 …徒歩14分(約1,080m)
	横網町公園 …徒歩 8分(約 620m)		両国医院 …徒歩 4分(約320m)		三菱UFJ銀行 本所支店 …徒歩14分(約1,100m)
	マルエツ 錦糸町 …徒歩 8分(約 640m)		山田記念病院 …徒歩 5分(約380m)		
	江戸東京博物館 …徒歩 11分(約 830m)				
	両国国技館 …徒歩 15分(約1,190m)				

※一部、現在臨時閉鎖中、閉鎖中の施設がありますが、詳細については各所のホームページ等でご確認ください。

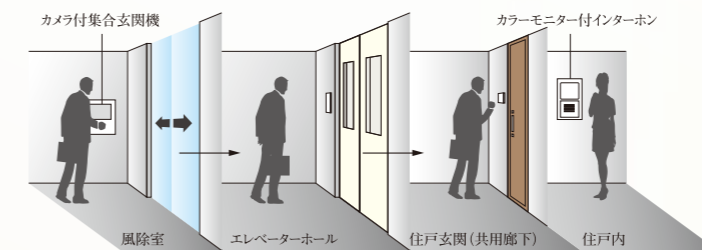


# INTERIOR & EQUIPMENT

細部にまでこだわり、考え抜かれた機能的な空間設計が、心安らげる時間を演出します。

## SECURITY

■オートロックシステム(参考イラスト)



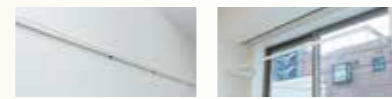
### カメラ付オートロックシステム

集合玄関機にカメラを付け、部屋内のカラーモニター付インターホンで映像と音声によって来訪者を確認できる先進のシステムです。不審者をシャットアウトし、都市生活の安全とプライバシーをしっかり守ります。



設備監視・応急処置の一元化により、復旧を早く行うことができ、複合的なトラブルの発生を防止します。

安全のプロが設備の応急処置を行います。



### ピクチャーレール

生活空間に彩りを与え、絵や写真を飾れるピクチャーレールを設置しました。



### 室内物干

窓際に室内物干があるので、雨の日や外出する際の洗濯物に便利です。



### フローリング

清潔感を感じさせる明るいナチュラル系フローリングを採用しました。



### エアコン

全住戸にエアコンを標準装備。住んだその日から快適にお過ごしいただけます。



### クローゼット

洋服が豊富に収納でき、空間をスッキリ保ちます。



### 下足入

玄関まわりの収納に便利な下足入を設置しました。

# COMFORT LIFE

心地よい暮らしをサポートする機能的な設備をご用意しました。

## KITCHEN



### 2口ガスコンロ

強い火で手早く料理ができる2口ガスコンロを採用しました。



### レンジフード

素早く煙を排出するレンジフードを装備しました。



### キッチン下部収納

取り出しやすい大容量の収納を装備しました。



### 上部吊戸棚

食器や小物類などを収納できる便利な吊戸棚を設置しています。(耐震ラッチ付)

## BATHROOM



### 浴室換気乾燥機

雨天の衣類乾燥は勿論、24時間換気機能付でカビを防止、浴室を清潔に保ちます。



### サーモスタット付混合水栓

温度調節に優れたサーモスタット付混合水栓を設置しました。



### ランドリーパイプ

タオルなどを掛けることはもちろん、衣類乾燥時にも重宝するランドリーパイプです。



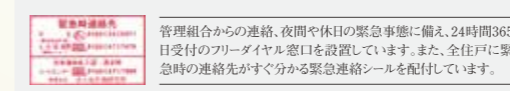
### 床

水はけが良く乾きやすい表面特殊加工の床は滑りにくい仕上げとなっています。

## BUILDING MANAGEMENT

いつでも安心・安全を24時間緊急対応システム

緊急センターではお客様からの連絡、設備異常や事故、トラブルなどの緊急事態に備え24時間365日対応しています。問い合わせや対応状況などは当社独自の社内共有のデータベース(ヘルプデスクシステム)に登録し、情報を一元的に集約・管理しています。



## BROADBAND

全室Wi-Fi完備

株式会社ギガプライズ提供の「My Agent ネット」を導入。全室にWi-Fiアクセスポイントを設置しているため、快適にスマートフォンやタブレットでインターネットをお楽しみ頂けます。

有線接続時/下り最大1Gbps  
無線接続時/下り最大433Mbps

※最大通信速度は、技術規格上の最大値であり、実使用速度を示すものではありません。

## GIGA PRIZE

マルチメディアコンセント

Wi-Fi・110°CS・BS・地上波デジタル放送用端子、TELアウレットコンセントを一体化。

※光電話回線はNTTへの申込が必要で(工事費別途)。

## SURETY

住宅瑕疵担保履行法に対応した保険を導入

新築住宅瑕疵保険 JIOわが家の保険

国土交通大臣指定 住宅瑕疵担保責任保険法人 株式会社日本住宅保証検査機構 千101-0041 東京都千代田区神田須田町2-6 ランディック神田ビル4F TEL.03-6859-4800(代表) JIO KH-KTH2-0006

新築住宅瑕疵担保責任保険「JIOわが家の保険」を導入しております。建物の構造耐力上重要な部分および雨水の侵入を防止する部分で瑕疵が発生したときに修繕・補修費用の一定割合がJIOから事業者(売主等)に支払われます。当該瑕疵が発生したときに売主等が倒産等の場合、直接JIOへ保険金の請求ができます。※この保険は事業者が契約者となる保険です。



## POWDER ROOM



### シングルレバー混合水栓

ワンタッチ操作でお湯と水、止水・吐水の切替が可能です。



### 洗面下収納

洗面ボウルの下部に開口部の大きな収納を完備しました。



## TOILET



### ウォシュレット

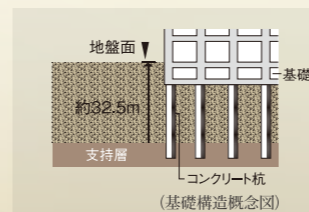
使いやすさと清潔さを保つ抗菌仕様の温水シャワー洗浄・脱臭機能付の便座です。



### 上部吊戸棚

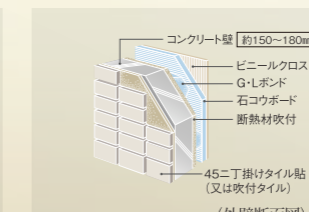
トイレトペーパーなどの収納として使える吊戸棚を設置しました。

## STRUCTURE



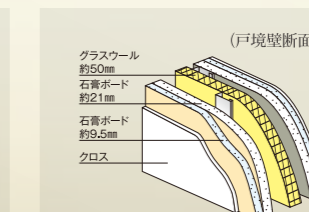
### 基礎構造

「ディアリッシュ両国」では綿密な地盤調査を実施し、方角への地震に備え、基礎構造は合計8本のコンクリート杭を地中約32.5mの強固な地盤支持層まで打ち、建物を支えています。



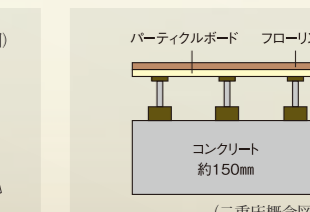
### 外壁

約150~180mmのコンクリート厚を確保した、耐震性・断熱性に優れた構造です。(MB廻りは異なります。)



### 戸境壁

厚さ約136mmの乾式壁としました。充分な厚さを確保することで遮音性を高め、プライバシー性を守ります。 ※詳しくは図面でご確認ください。



### 二重床

コンクリートスラブ厚約150mmの二重床は、下層への振動や騒音を減少させ、適度な弾力のある心地よい歩行感が得られます。

※写真はBタイプを撮影したもので、タイプにより仕様は異なります(2020年3月撮影)。





# ELEGANT DESIGN

穏やかな色調の外壁タイルを身に纏い、  
オーセンティックな存在感を放ちつつも  
シックなコンクリート打ち放しのフレーミングが  
都市型レジデンスの矜持すら感じさせる堂々たるフォルム。  
優しいダウンライトの灯りに誘われて  
一步、エントランスに足を踏み入ると、  
そこには、高級感たどる石目調タイルが織りなす、  
エレガントな迎賓空間が広がります。



※掲載の完成予想図は設計段階の図面を基に描いたもので実際とは多少異なります。また、雨樋などの設備機器等は表現されておりません。※壁面などの素材写真は現地を撮影したものです(2020年3月撮影)

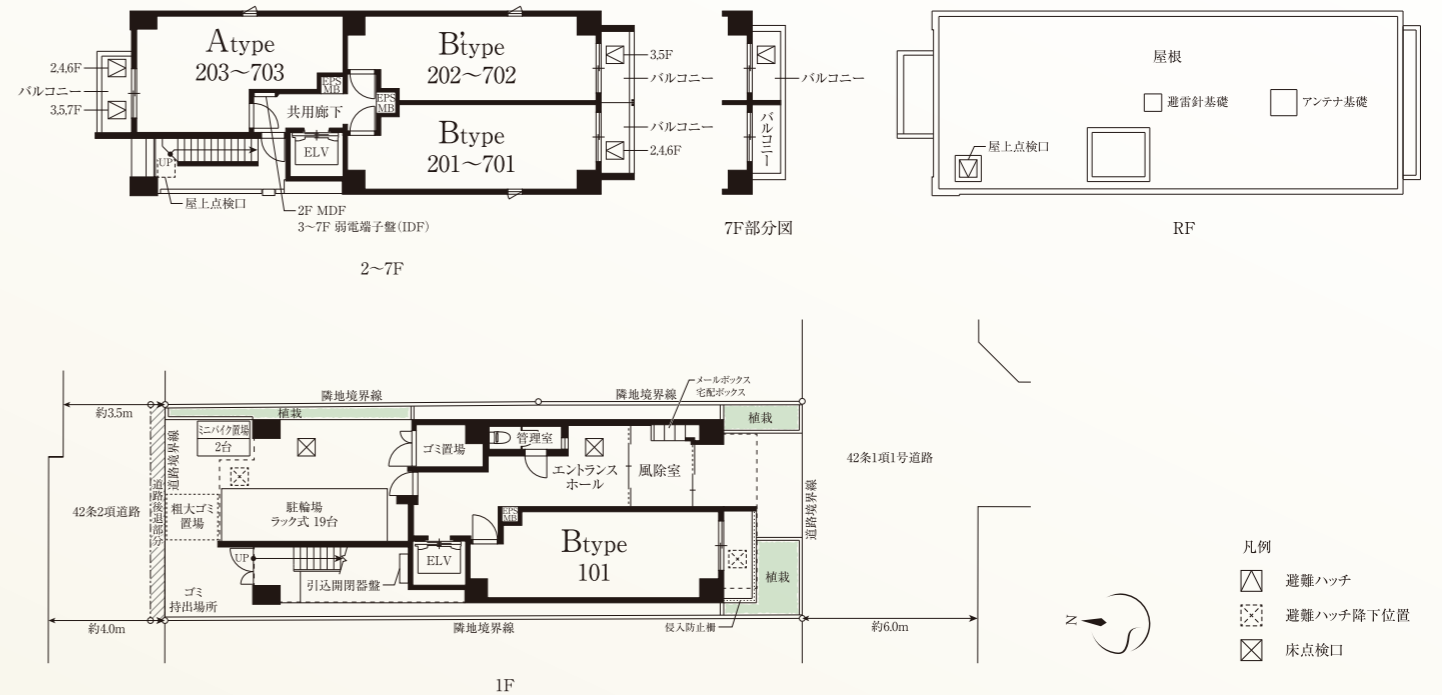
## ELEVATION PLAN

SCALE 1/350



## FLOOR PLAN

SCALE 1/260



### 図面集をご覧になるにあたって

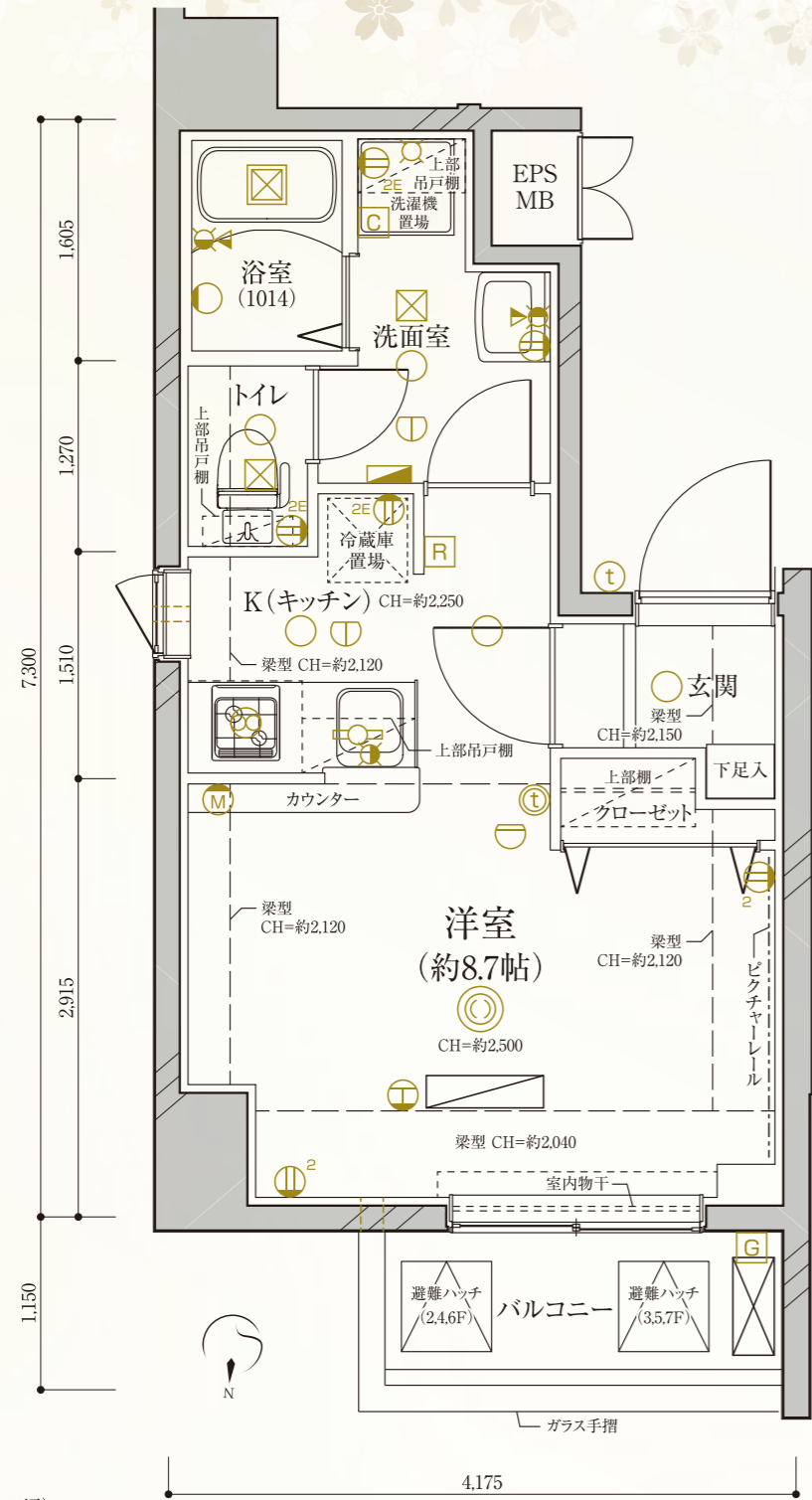
■寸法単位はmmです。 ■各タイプの間仕切寸法は、住宅設備機器等設置の取組み上、変更している場合があります。 ■各タイプの住居専有面積には外部に面するメーターボックス(MB)・パイプスペース(PS)の面積を含みます。 ■住居専有面積は壁芯計算によります。したがって内法面積による登記面積は、この壁芯計算の面積より少なくなります。 ■建物の設備(外構・付属設備・造園)・外観の一部(色彩・形状)は所轄官公庁の指導・施工の都合上により変更することがありますので、予めご了承ください。 ■図面及び仕上概要に関しては、施工の都合上一部変更していることがありますので、予めご了承ください。 ■建築基準法の延焼の恐れのある部分及び行政上の指導部分の窓ガラスは網入りガラスとなります。 ■社会情勢の変化、建築資材の需要動向等により、仕上げ・仕様を変更していることがありますので、予めご了承ください。 ■各住戸の避難器具、ハッチの位置について、各階平面図をご参照ください。縮尺・方位はトレース・印刷製版の関係上、多少の誤差を生じる場合がありますので、予めご了承ください。 ■帖数計算は一帖を1.62㎡で算出し、少数点第2位以下を切り捨てて表示してあります。 ■設備記号は施工上の都合により実際の取付位置と異なる場合があります。 ■各階の柱の大きさ、壁厚には多少の誤差があり、寸法等に差異が生じる場合がありますので、予めご了承ください。 ■梁型、下り天井の形状については、各階によって異なる場合があります。 ■窓の開き勝手は施工上変更になる場合があることを、予めご了承ください。 ■住戸の内部に点検口が設置される場合があります。 ■ビニールクロス、CFシート等の仕上材は、製品の性質上継ぎ目が見られる場合があります。予めご了承ください。 ※図面・概要等は分譲当時の設計図をもとに作成したもので現況と相違する場合は現況を優先します。 ■表示面積・坪面積は、1㎡=0.3025坪とし、小数点第3位以下は切り捨ててあります。

- 凡例
- 避難ハッチ
  - 避難ハッチ降下位置
  - 床点検口



# ROOM PLAN

SCALE 1/50



## A TYPE

- 住居専有面積/25.62㎡(約7.75坪)
- バルコニー面積/3.22㎡(約0.97坪)

ROOM NUMBER : 203,303,403,503,603,703

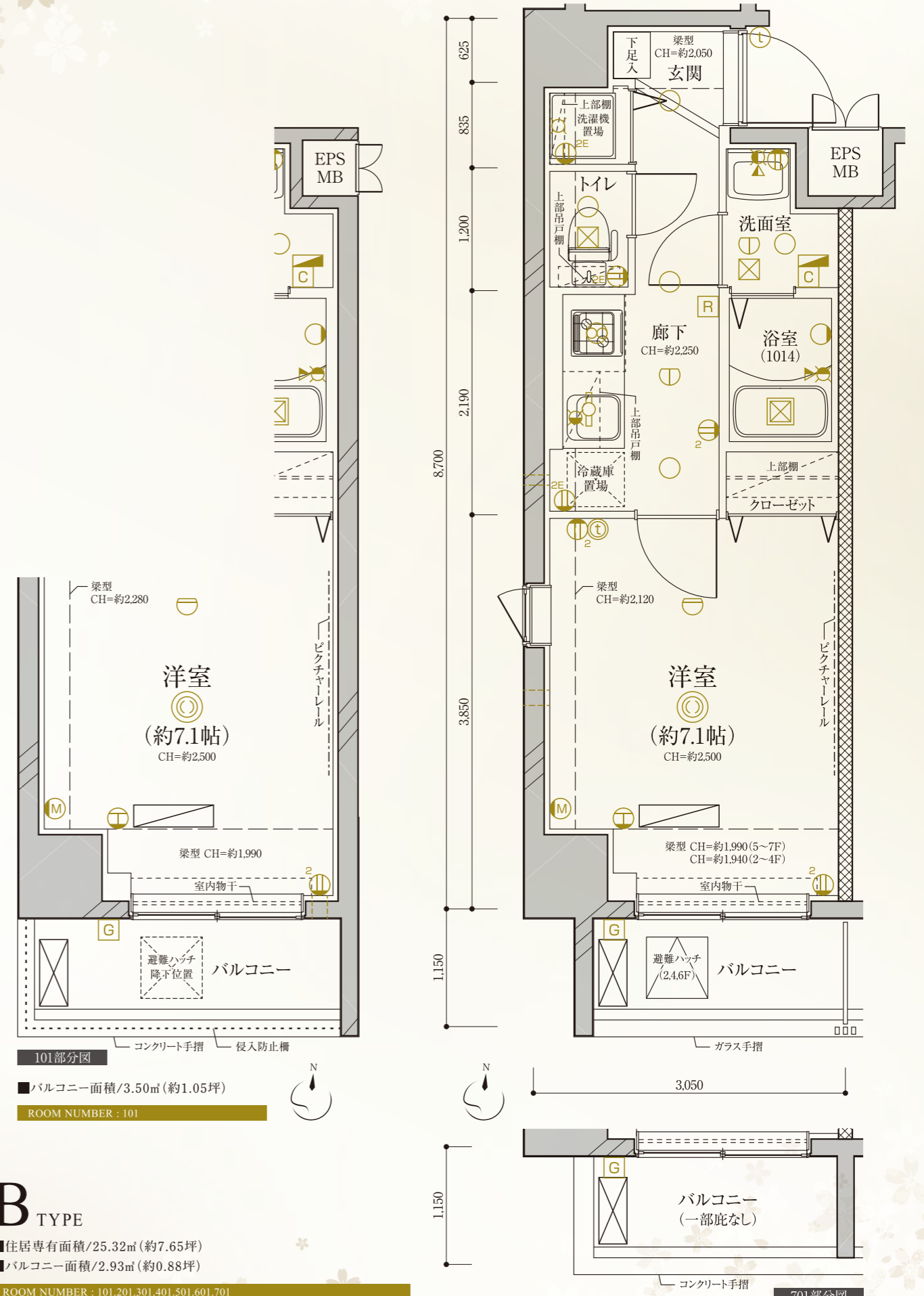
凡例

- ① 1口コンセント ② 2口コンセント ③ アース付2口コンセント ○ ダウンライト □ キッチン棚下灯 ● ブラケットライト
- ◎ シーリングライト Ⓜ インターホン親機 Ⓨ インターホン子機 Ⓟ エアコン用コンセント Ⓜ マルチメディアコンセント (2口コンセント+TV+電話+LAN)
- ⊠ 混合水栓 ⚡ シャワー付混合水栓 ⊠ 給水栓 R 給湯器リモコン G 給湯器 C パソコンコントローラー
- ⊠ 浴室換気乾燥機 ⊠ 吸込口 ⊠ 換気扇 ⚡ 分電盤 ○ 感知器(差動式) ○ 感知器(定温式) ⋯ 給気口
- PS バイブスペース MB メーカーボックス ▭ エアコン室内機実装 ⊠ エアコン室外機実装

7F	B 701	B' 702	A 703
6F	B 601	B' 602	A 603
5F	B 501	B' 502	A 503
4F	B 401	B' 402	A 403
3F	B 301	B' 302	A 303
2F	B 201	B' 202	A 203
1F	B 101	エントランス・管理室 ゴミ置場・駐輪場	

# ROOM PLAN

SCALE 1/50



## B TYPE

- 住居専有面積/25.32㎡(約7.65坪)
- バルコニー面積/2.93㎡(約0.88坪)

ROOM NUMBER : 101,201,301,401,501,601,701

701部分図



