

価値ある人生設計のご提供で、  
最高の至福をお約束。

私たちは、マンションのオーナー様と住まう方に対する責任があります。  
この“お客様に対する責任”を柱に、都市型オーナーズマンションの分譲と賃貸管理等の事業を展開。  
将来を見通すパースペクティブ(将来的視野・展望)な視点で、投資用マンションの開発に精通し、  
オーナー様の大切な資産運用をサポートしています。  
それは、単にマンションを販売するだけでなく、  
お客様の一生涯を通じてサポートする事業だと確信しています。

## CENTURY 21

レイシャス

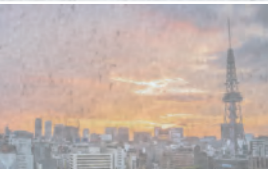
大切な人、輝く未来、幸せの追求をともに

国土交通大臣免許(1)第9488号(公社)首都圏不動産公正取引協議会加盟  
〒104-0031 東京都中央区京橋2-14-1 兼松ビルディング5F

Tel 03-6880-1002 Fax 03-6880-1009 <https://www.reicious.co.jp>  
センチュリー21の加盟店は、すべて独立・自営です。

お客様主義  
宣言。

お問合せには  
一日以内におこたえします



*Dear Reicious*

SENGEN-CHO

STATION FRONT



# DRAMATIC *Position*

名古屋の躍動を体感する、  
駅徒歩1分の未来席。

日本屈指のビッグターミナル「名古屋」駅の息吹を、  
ダイレクトに体感できるホットステーション「浅間町」駅より徒歩1分。  
圧巻の利便性を享受できる、このアーバンポジションに、  
人口約230万人のメトロポリス・名古屋市の躍動を体感しつつ、  
劇的なアーバンライフへと住む者を誘う、  
未来志向のレジデンスが誕生しました。



名古屋市営地下鉄鶴舞線

「浅間町」駅徒歩1分 (約40m)



# HYBRID URBAN Access

名古屋ライフの芳醇なるシーンを描き出す、ハイブリッドなアクセス環境。

名古屋市営地下鉄が織りなす縦横無尽のネットワークが「名古屋」「栄」「大須観音」駅といった、メジャースポットへのスムーズなアクセスを実現。ビジネス、ショッピング、そしてレジャーまで、エキサイティングな名古屋ライフを華麗に描き出します。

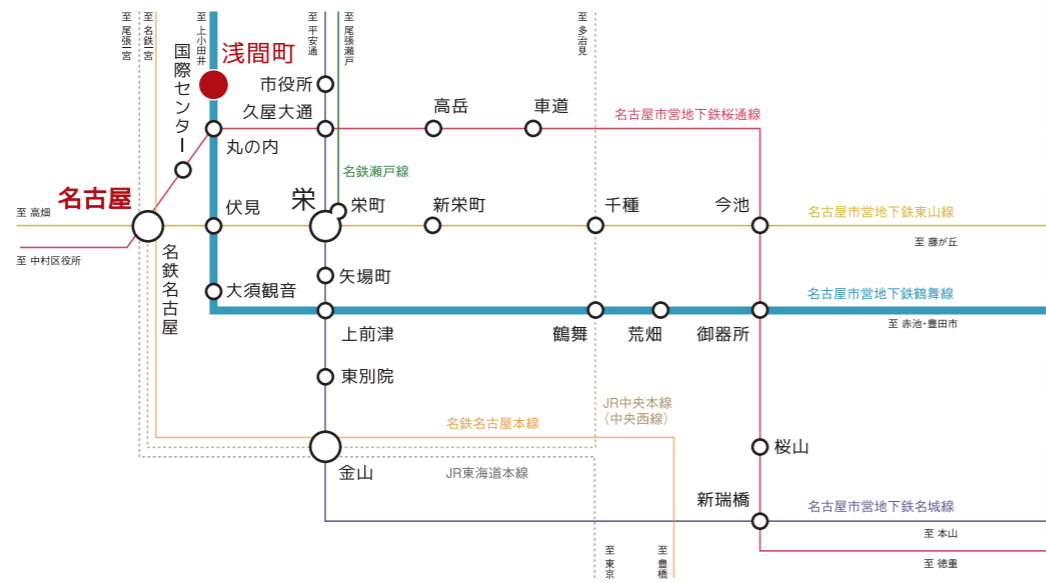


## TRAIN ACCESS

名古屋市営地下鉄鶴舞線「浅間町」駅より

- 「丸の内」駅へ……………直通 2分
- 「伏見」駅へ……………直通 4分
- 「大須観音」駅へ……………直通 6分
- 「栄」駅へ……………6分  
※「伏見」駅で名古屋市営地下鉄東山線に乗換。
- 「名古屋」駅へ……………7分  
※「伏見」駅で名古屋市営地下鉄東山線に乗換。
- 「金山」駅へ……………12分  
※「上前津」駅で名古屋市営地下鉄名城線に乗換。

※ジョルダン乗換案内にて算出。所要時間は平日の日中通常時のもので、時間帯により異なります。乗車・待ち時間は含みません。



## COMMUTATION SIMULATION

通勤タイムも優雅かつ快適に。

通勤パターン	出発駅	乗車線	乗車時間	到着駅	乗車線	乗車時間
通勤パターン① SHENGEN-CHO STATION FRONT	浅間町	名古屋市営地下鉄鶴舞線	8:40発 8:44着	伏見	名古屋市営地下鉄東山線	9分 8:47発 8:49着
		名古屋市営地下鉄鶴舞線	8:36発 8:40着	伏見	名古屋市営地下鉄東山線	11分 8:43発 8:47着
		名古屋市営地下鉄鶴舞線	8:36発 8:38着	丸の内	名古屋市営地下鉄東山線	14分 8:43発 8:45着
		名古屋市営地下鉄鶴舞線	8:36発 8:44着	上前津	名古屋市営地下鉄名城線	14分 8:46発 8:50着
通勤パターン② SHENGEN-CHO STATION FRONT	浅間町	徒歩1分		伏見	名古屋市営地下鉄鶴舞線	9分 0:24発 0:28着
		徒歩1分		伏見	名古屋市営地下鉄鶴舞線	11分 0:24発 0:28着
		徒歩1分		上前津	名古屋市営地下鉄鶴舞線	14分 0:20発 0:28着
		徒歩1分		鶴舞	名古屋市営地下鉄鶴舞線	14分 0:18発 0:28着

※ジョルダン乗換案内にて算出。上記の情報は2021年9月1日現在のものです。

## TAXI SIMULATION

気軽なタクシー利用で深夜の帰宅も安心。

名古屋駅から現地へ	深夜料金 約1,170円 (約10分/約2.4km)
栄 駅から現地へ	深夜料金 約1,570円 (約12分/約3.5km)
金山 駅から現地へ	深夜料金 約2,610円 (約20分/約6.0km)

※料金は名古屋タクシー協会ホームページにて算出。普通車深夜料金・初乗り運賃1,031円まで450円。以後、231mごとに80円加算方式で、道路状況により異なります。1円単位は切り上げ。

# FUTURE Scape

名古屋の都市景観を刷新する、大規模再開発が続々進行。

リニア中央新幹線を目玉に、名古屋エリアでは街並みを刷新するような大規模な再開発事業が次々と進行。ヒト・モノ・サービスのクロスポイントとして、日本のみならず世界からも名古屋へ熱い視線が集まっています。

### リニア中央新幹線



2027年 暫定開業

驚異的な時短革命を実現する、次世代交通「リニア中央新幹線」。2027年の暫定開業時には、東京の「品川」駅から「名古屋」駅まで約40分で結び、2045年の全線開業後は「名古屋」駅から「大阪」駅まで約27分で到達できます。



※JR東海HP「リニア中央新幹線」に基づく。

### イオンモール Nagoya Noritake Garden

2021年 10月 OPEN



「名古屋」駅北東1kmに位置している「リタケの森」隣接地に誕生する、延床面積約14万㎡の複合施設。都市型ショッピングモールとオフィスを融合し、名古屋エリアの新たなランドマークとして注目を集めています。

### 名古屋三井ビルディング北館

2021年 1月未 竣工

「名古屋」駅と地下街経由で直結する地上20階・地下2階の複合施設です。地下1階から地上2階には商業施設、5～19階にはオフィス、屋上にはオフィスワーカー専用のリフレッシュガーデン「キタソラ」が配置されています。



※三井不動産株式会社「ニュースリリース」(2021年2月1日付)による。

### 名鉄 名古屋駅地区再開発

着工未定

商業、オフィス、ホテル、レジデンスを中心とした用途を、適正規模で効率的に配置し、利便性の高いターミナル機能の形成を図るとともに、南北に長い敷地特性を活かし再開発エリアの価値最大化を目指します。



※名古屋鉄道「名鉄名古屋駅地区再開発 全体計画」による。

### Hisaya-odori Park

2021年 11月全店 OPEN

南北約1kmにわたる久屋大通公園を整備・改修するとともに、グルメ、ファッションなど約40店舗のショッピングモールが展開。公園とあわせて運営・維持管理を行うPark-PFI制度を用いたプロジェクトです。



※三井不動産株式会社「ニュースリリース」(2021年6月23日付)およびTGIプライデーズ名古屋久屋大通店公式HPによる。



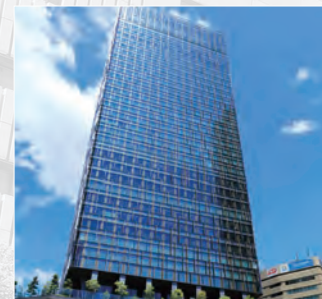
# THE CHARM OF THIS City

利便性と快適な  
住環境が交差する街。

活気と賑わいを見せるこのエリアは、  
豊かな暮らしに便利な大型商業施設から、  
自然豊かな癒しのスポットまで多彩に揃っており、  
その全てを自由自在に普段使いできる魅力的なポジションです。

## CITY CENTER

行政・経済・文化の中枢にそびえ立つ、  
超高層ビル群を日常に。



**ミッドランド スクエア** (約1,930m)  
高級ブランドショップや映画館などが集結した大型商業施設。高層階の41階42階はスカイレストラン、44階～46階は展望台となっており、44階の「スカイプロムナード」では、名古屋の街を360度一望できます。



**大名古屋ビルディング** (約1,760m)  
2016年春に、1965年より長く市民に親しまれてきたビルがリニューアルオープン。“商業ゾーン”と“ライフスタイルゾーン”に大きく分けられており、出張や旅行で訪れた人も楽しめる作りになっています。



**JPタワー名古屋** (約1,830m)  
オフィス棟と駐車場棟の2棟で構成され、低層部分には商業施設「KITTE名古屋」が入居。また、1階から3階には3層吹き抜けのアトリウムを設けて、緑溢れる空間が創出されています。

## URBAN OASIS

緑に包まれた都会のオアシス。

**ノリタケの森** (約1,260m)

陶磁器メーカー「ノリタケ」が運営する複合施設。名古屋市中心部の広大な敷地にレストラン・ミュージアムなどがあり、噴水広場や煙突広場など緑豊かな自然を感じさせるゾーンではリラックスしたひとときが過ごせます。

## CULTURE ASSETS

風格と品格の重要文化財を身近に感じる。

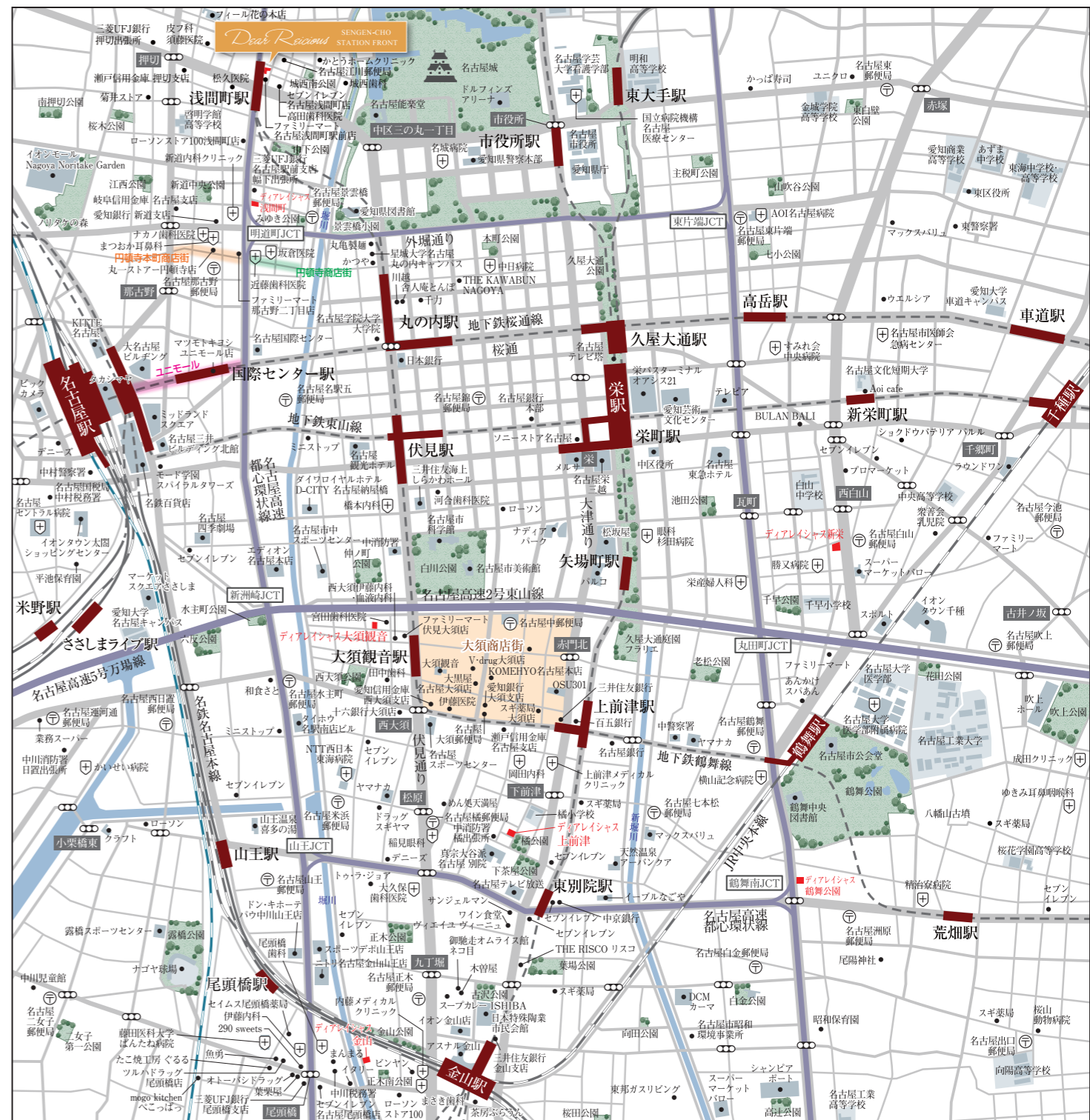
**名古屋市役所**  
(約1,650m)

地方公共団体である名古屋市の執行機関としての事務を行う施設。中央にそびえる高さ53.5メートルの時計塔に、二層の屋根を配した塔の頂上の四方にらみのしゃちなど、名古屋城との調和を図っています。



**名古屋城**  
(約800m)

1615年に徳川家康の命によって築城され、国の特別史跡に指定されている「名古屋城」。現在も威風凛々とした姿を見せる名古屋のシンボルで、周辺にも歴史の観光スポットがたくさんあります。



## GOURMET ほんの少し歩くだけで、バラエティ豊かなグルメの世界へ。

<p><b>川越</b> 徒歩19分 (約1,450m)</p> <p>季節の素材を生かした料理を楽しめる懐き料理店です。和を感じる桜の一枚板のカウンターなど、料理だけでなくこだわりの器や空間を堪能することもできます。</p>	<p><b>舎人庵 どんぼ</b> 徒歩19分 (約1,470m)</p> <p>飛騨牛の中でも最高級のプレミアム飛騨牛と呼ばれる「飛騨古川産のA-5等級飛騨牛」のみを提供する牛料理店です。ひつまぶし、石窯焼ステーキなどを堪能できます。</p>	<p><b>千力</b> 徒歩20分 (約1,560m)</p> <p>しお天井が名物の天ぷら屋で、3種類の具材と3種類の味付けから2種類ずつ選べるメニューが人気です。カウンターもあり一人でも利用しやすいのも魅力です。</p>	<p><b>THE KAWABUN NAGOYA</b> 徒歩21分 (約1,660m)</p> <p>旬の食材を使った料理を提供する、400年の歴史と伝統を受け継ぐ老舗料亭です。美しい庭園とモダンな日本建築が演出する上品な空間で、優雅なひとときを過ごせます。</p>
---	--	---	--

## LIFE INFORMATION

<p><b>SHOPPING</b> ショッピング施設</p> <ul style="list-style-type: none"> <li>ファミリーマート名古屋浅間町駅前店…徒歩 1分(約 60m)</li> <li>セブンイレブン 名古屋浅間町店…徒歩 2分(約 140m)</li> <li>フィール花の木店…徒歩 5分(約 380m)</li> <li>菊井ストア…徒歩10分(約 730m)</li> </ul>	<p><b>PARK&amp;PUBLIC</b> 公園&amp;公共施設</p> <ul style="list-style-type: none"> <li>名古屋川村郵便局…徒歩 2分(約 160m)</li> <li>城西南公園…徒歩 4分(約 260m)</li> <li>中下公園…徒歩 6分(約 480m)</li> <li>名古屋城…徒歩10分(約800m)</li> <li>愛知県図書館…徒歩13分(約1,020m)</li> <li>名古屋市役所…徒歩21分(約1,650m)</li> </ul>	<p><b>HOSPITAL</b> 医療施設</p> <ul style="list-style-type: none"> <li>高田歯科医院…徒歩 2分(約 140m)</li> <li>松久医院…徒歩 3分(約 200m)</li> <li>皮フ科診療院…徒歩 5分(約 400m)</li> <li>かとうホームクリニック…徒歩 5分(約 380m)</li> <li>城西歯科…徒歩 7分(約 500m)</li> <li>板倉医院…徒歩13分(約1,020m)</li> </ul>	<p><b>BANK</b> 銀行</p> <ul style="list-style-type: none"> <li>瀬戸信用金庫 押切支店…徒歩 6分(約 460m)</li> <li>三菱UFJ銀行 押切出張所(ATM)…徒歩 8分(約 590m)</li> <li>愛知銀行 新道支店…徒歩12分(約 910m)</li> </ul>
--	--	--	--

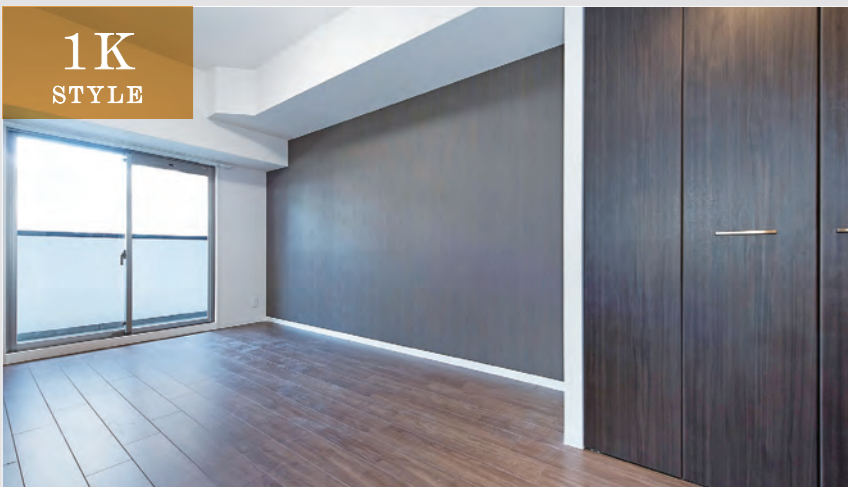
愛知県民が選んだ  
住みたい街 **1**位

1位…名古屋 2位…金山 3位…豊橋  
※出典:SUUMO「住みたい街ランキング2020 愛知県版/名古屋版」

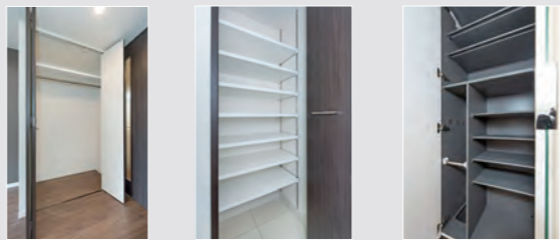
名古屋市民が選んだ  
住みたい街 **1**位

1位…名古屋 2位…金山 3位…星ヶ丘  
※出典:SUUMO「住みたい街ランキング2020 愛知県版/名古屋版」





1K  
STYLE



**クローゼット**  
洋服を豊富に収納でき、空間をスッキリ保ちます。

**シューズインクローク**  
靴を豊富に収納できる他、小物なども保管可能です。(Aタイプ)

**下足入**  
玄関まわりの収納に便利な下足入を設置しております。(B・Cタイプ)

**エアコン**  
全住戸にエアコンを1基標準装備。住んだその日から快適にお過ごしいただけます。

KITCHEN



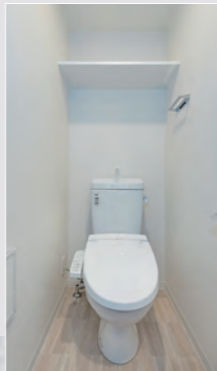
**2口ガスコンロ**  
強い火で手早く料理ができる2口ガスコンロを採用しております。

**レンジフード**  
素早く煙を排出するレンジフードを装備しました。

POWDER ROOM



TOILET



BATHROOM



**浴室換気乾燥機**  
衣類を乾燥させることができ、24時間換気機能付きなので浴室のカビや湿気も抑制できます。

COMFORT Life

心地よい暮らしをサポートする機能的な設備をご用意しました。



1LDK  
STYLE



**クローゼット**  
洋服を豊富に収納でき、空間をスッキリ保ちます。

**シューズインクローク**  
靴を豊富に収納できる他、小物なども保管可能です。(LDKのみ)

**エアコン**  
リビングにエアコンを標準装備。住んだその日から快適にお過ごしいただけます。(LDKのみ)

KITCHEN



**2口ガスコンロ**  
強い火で手早く料理ができる2口ガスコンロを採用しております。

**レンジフード**  
素早く煙を排出するレンジフードを装備しました。

POWDER ROOM



TOILET



BATHROOM



**浴室換気乾燥機**  
衣類を乾燥させることができ、24時間換気機能付きなので浴室のカビや湿気も抑制できます。

INTERIOR & EQUIPMENT

細部にまでこだわり、考え抜かれた機能的な空間設計が、心安らげる時間を演出します。

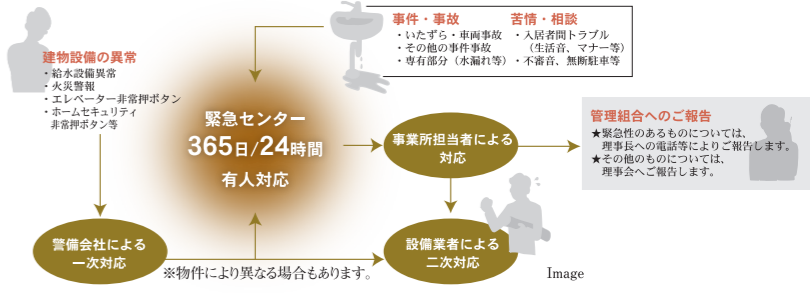
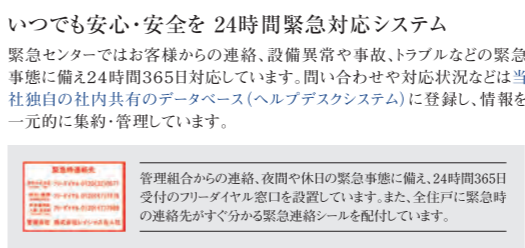
SECURITY



**カメラ付オートロックシステム**  
集合玄関機にカメラを付け、部屋内のカラーモニター付インターホンで映像と音声によって来訪者を確認できる先進のシステムです。不審者をシャットアウトし、都市生活の安全とプライバシーをしっかり守ります。



BUILDING MANAGEMENT



MULTIMEDIA

入居者様が無料使い放題のWi-Fiシステム導入(CIMS:C-five Internet Mansion System)

本物件は、(株)シーファイブが提供するインターネットサービスとの一括契約により、常時接続環境を実現した「インターネット使い放題」のマンションです。Wi-Fi対応で入居時から無線でインターネットを楽しめます。  
\*インターネットご利用時の速度は、お客様のご利用環境、回線の混雑状況などによって低下する場合があります。

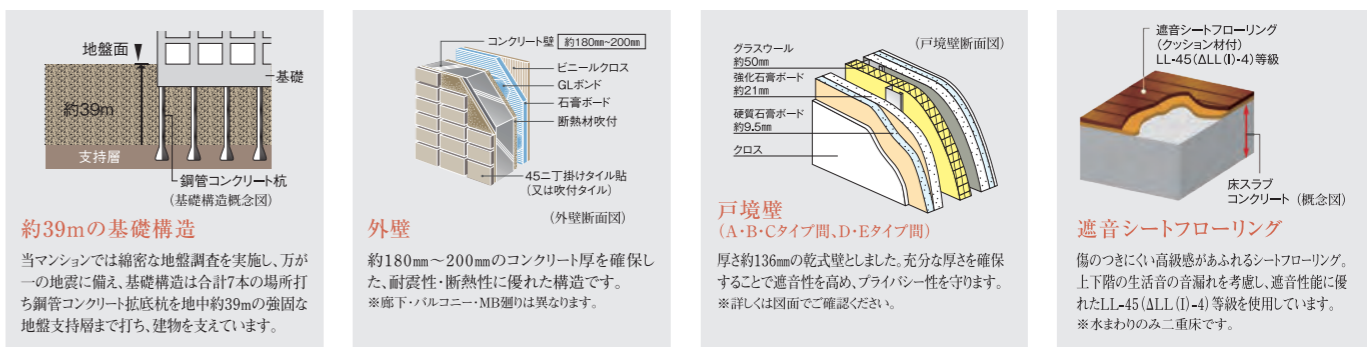
マルチメディアコンセント  
Wi-Fi・LAN受口一体型端子、電話アウトレット(空配管)、TV端子、BS・CS端子、電源を一つにまとめた。  
\*電話回線はANTへの申込が必要です(工事費別途)。

SURETY

安心・安全の証し  
~住宅瑕疵(かし)担保責任保険加入~

長く安心して都市生活を満喫していただくために、国土交通大臣指定 住宅瑕疵担保責任保険法人 ハウスプラス住宅保証株式会社の住宅瑕疵(かし)担保責任保険加入をしています。住宅事業者の特定住宅瑕疵担保責任の対象となる瑕疵(欠陥)に起因して、対象住宅が基本的な構造耐久性または防水性能を満たさない場合に修繕費用や仮住まい費用等が保険金として支払われます。

STRUCTURE





# SOPHISTICATED Design



## オフタイムへの期待感を高める洗練美。

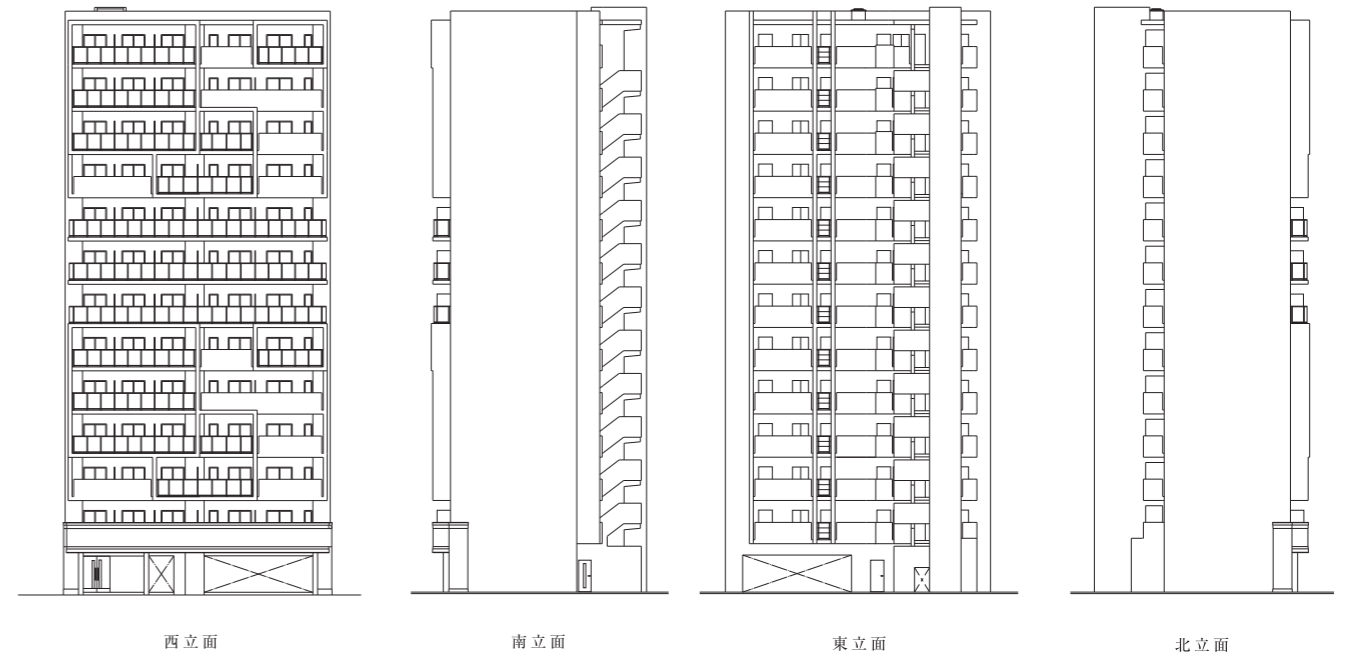
都市を望見するスレンダーなフォルムに、アーティストな白のラインと階層ごとに異なるカラーのバルコニーをあしらい、この街の躍動感を体現する鮮烈なファサード。側面に配されたスタイリッシュなツートンとの相乗効果で、眺める角度により多彩な表情を見せる佇まいは、今日も道行く人々の羨望の眼差しを集め続けます。エントランスに足を踏み入ると、そこに広がるのは、ミルキーカラーの大理石調ウォールに包まれた空間。外部の喧騒をリセットしつつ、華麗なるオフタイムへのファンファーレの音が歩を進めるごとに高まっています。



※掲載の完成予想図は設計段階の図面を基に描いたもので実際とは多少異なります。また、雨樋などの設備機器等は表現されておりません。※壁面などの素材写真は参考写真です。

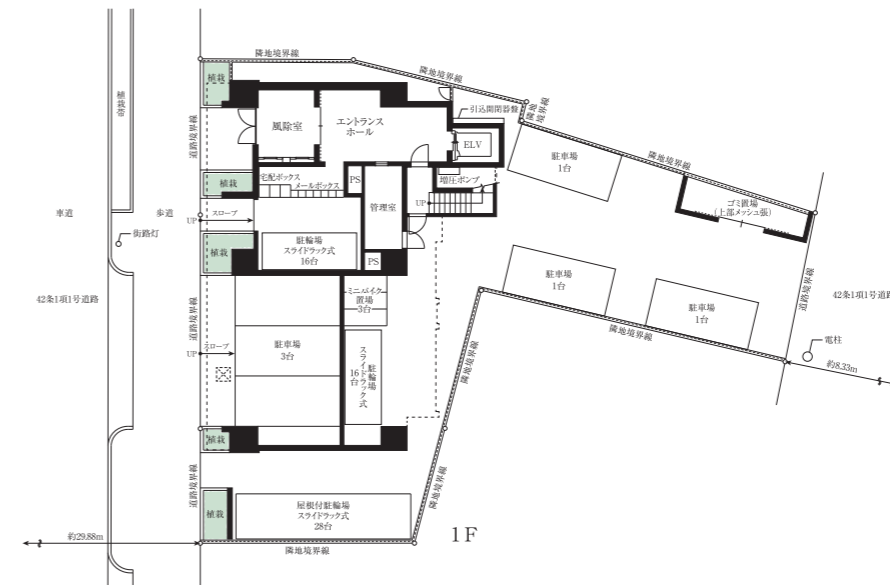
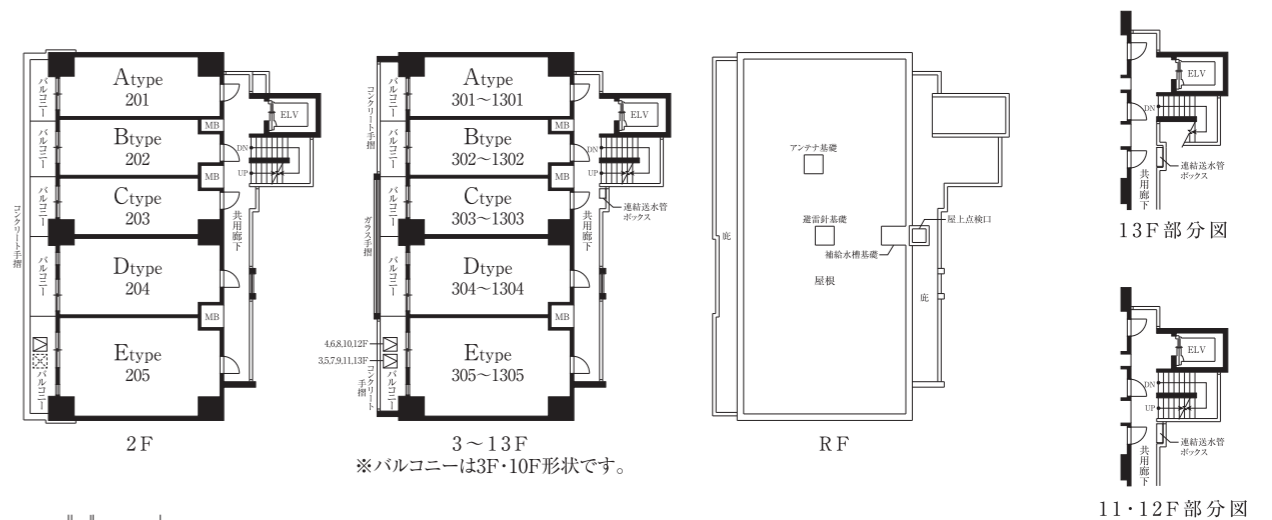
## ELEVATION PLAN

SCALE 1/500



## FLOOR PLAN

SCALE 1/180



### 図面集をご覧になるにあたって

■寸法単位はmmです。■各タイプの間仕切り寸法は、住宅設備機器等設置の取まり上、変更している場合があります。■各タイプの住居専有面積には外部に面するメーターボックス(MB)・パイプスペース(PS)の面積を含みます。■住居専有面積は壁芯計算によります。したがって内法面積による登記面積は、この壁芯計算の面積より少なくなります。■建物の設備(外構・付属設備・造園)・外観の一部(色彩・形状)は所轄官公庁の指導・施工の都合上により変更することがありますので、予めご了承ください。■図面及び仕上概要に関しては、施工の都合上一部変更していることがありますので、予めご了承ください。■建築基準法の延焼の恐れのある部分及び行政上の指導部分の窓ガラスは網入りガラスとなります。■社会情勢の変化、建築資材の需要動向等により、仕上げ・仕様を変更していることがありますので、予めご了承ください。■各住戸の避難器具、ハッチの位置については、各階平面図をご参照ください。縮尺・方位はトレース・印刷製版の関係上、多少の誤差を生じる場合がありますので、予めご了承ください。■帖数計算は一帖を1.62㎡で算出し、少数点第2位以下を切り捨てて表示してあります。■設備記号は施工上の都合により実際の取付位置と異なる場合があります。■各階の柱の太さ、壁厚には多少の誤差があり、寸法等に差異が生じる場合がありますので、予めご了承ください。■梁型、下り天井の形状については、各階によって異なる場合があります。■窓の開き勝手は施工上変更になる場合があることを、予めご了承ください。■住戸の内部に点検口が設置される場合があります。■ビニールクロス、CFシート等の仕上材は、製品の性質上継ぎ目が見える場合があります。予めご了承ください。※図面・概要等は分譲当時の設計図をもとに作成したもので現況と相違する場合は現況を優先します。■表示面積・坪面積は、1㎡=0.3025坪とし、少数点第3位以下は切り捨ててあります。

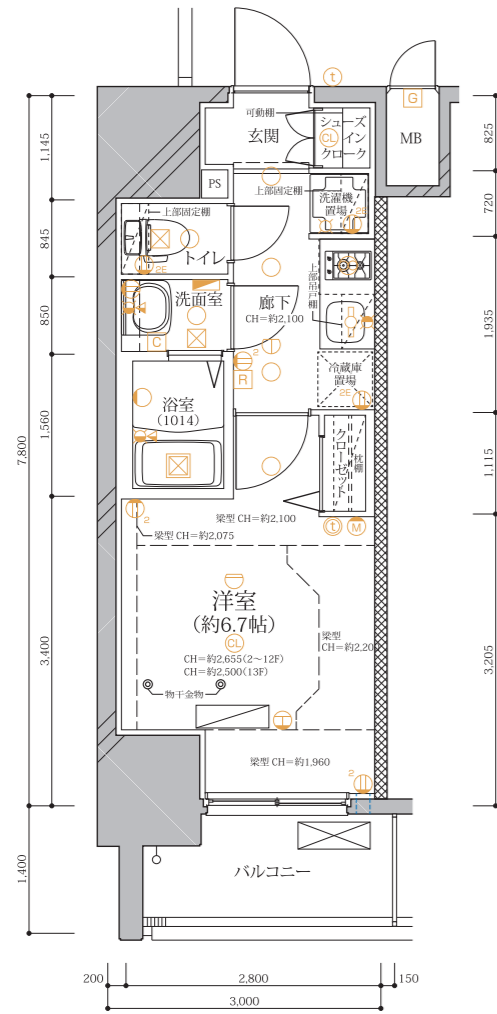


**A TYPE** ■住居専有面積/24.13㎡(約7.29坪) ■バルコニー面積/4.13㎡(約1.24坪) **1K**  
 ROOM NUMBER : 201.301.401.501.601.701.801.901.1001.1101.1201.1301

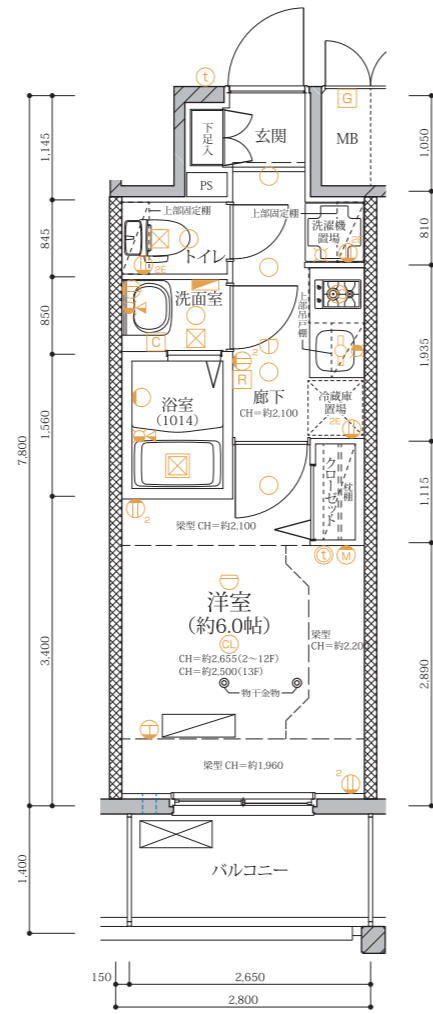
**B TYPE** ■住居専有面積/21.10㎡(約6.38坪) ■バルコニー面積/3.71㎡(約1.12坪) **1K**  
 ROOM NUMBER : 202.302.402.502.602.702.802.902.1002.1102.1202.1302

**C TYPE** ■住居専有面積/22.23㎡(約6.72坪) ■バルコニー面積/3.99㎡(約1.20坪) **1K**  
 ROOM NUMBER : 203.303.403.503.603.703.803.903.1003.1103.1203.1303

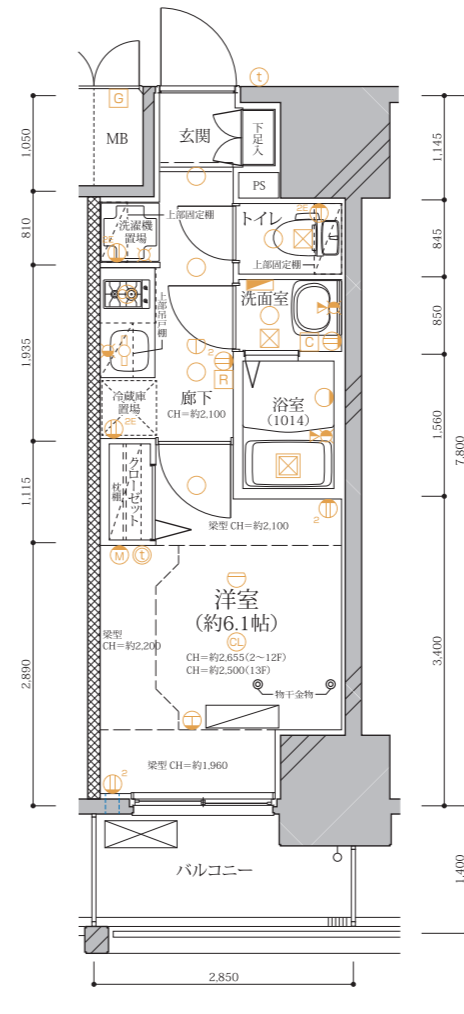
**D TYPE** ■住居専有面積/29.64㎡(約8.96坪) ■バルコニー面積/5.32㎡(約1.60坪) **1LDK**  
 ROOM NUMBER : 204.304.404.504.604.704.804.904.1004.1104.1204.1304



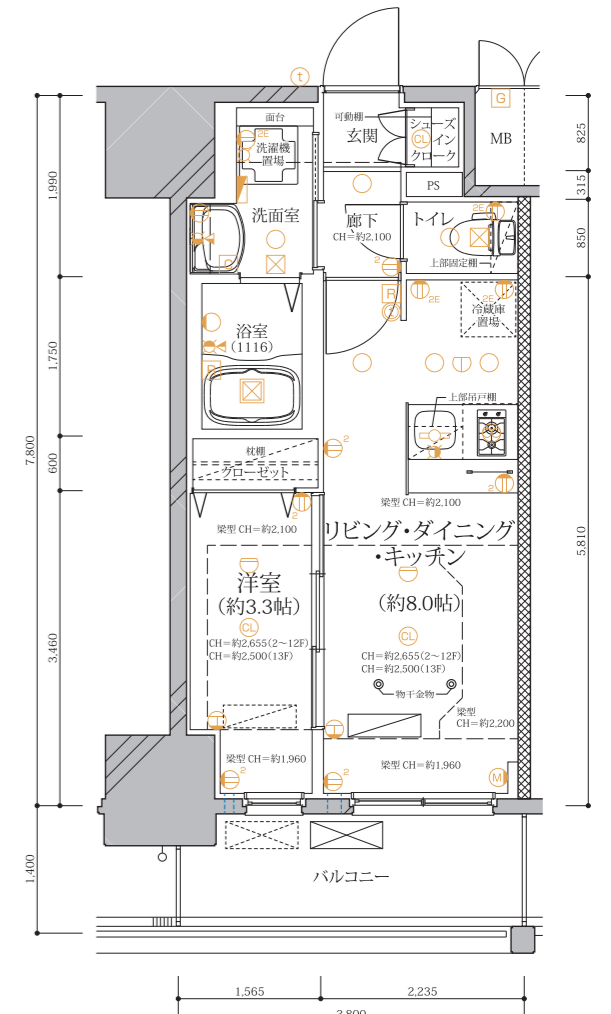
※バルコニーは3F・10F形状です。



※バルコニーは3F・10F形状です。



※バルコニーは3F・10F形状です。



※バルコニーは3F・10F形状です。



- ① 1口コンセント ② 2口コンセント ③ アース付2口コンセント ④ エアコン用コンセント ⑤ マルチメディアコンセント(2口コンセント+TV+LAN)
- ⑥ ダウンライト ⑦ シーリングライト ⑧ キッチン棚下灯 ⑨ プラケットライト ⑩ 引掛シーリング ⑪ インターホン親機 ⑫ インターホン子機
- ⑬ 混合水栓 ⑭ シャワー付混合水栓 ⑮ 給水栓 ⑯ 給湯器リモコン ⑰ 給湯器 ⑱ バス乾コンローラー(浴室換気乾燥機リモコン)
- ⑲ 浴室換気乾燥機 ⑳ 吸込口 ㉑ 換気扇 ㉒ 分電盤 ㉓ 感知器(差動式) ㉔ 感知器(定温式) ㉕ 給気口 PS ハイスペース
- ㉖ エアコン室内機実装 ㉗ エアコン室外機実装 ㉘ エアコン室内機取付位置 ㉙ エアコン室外機取付位置

13F	A 1301	B 1302	C 1303	D 1304	E 1305
12F	A 1201	B 1202	C 1203	D 1204	E 1205
11F	A 1101	B 1102	C 1103	D 1104	E 1105
10F	A 1001	B 1002	C 1003	D 1004	E 1005
9F	A 901	B 902	C 903	D 904	E 905
8F	A 801	B 802	C 803	D 804	E 805
7F	A 701	B 702	C 703	D 704	E 705
6F	A 601	B 602	C 603	D 604	E 605
5F	A 501	B 502	C 503	D 504	E 505
4F	A 401	B 402	C 403	D 404	E 405
3F	A 301	B 302	C 303	D 304	E 305
2F	A 201	B 202	C 203	D 204	E 205
1F	エントランスホール・風除室・管理室 駐車場・駐輪場・ミニバイク置場				



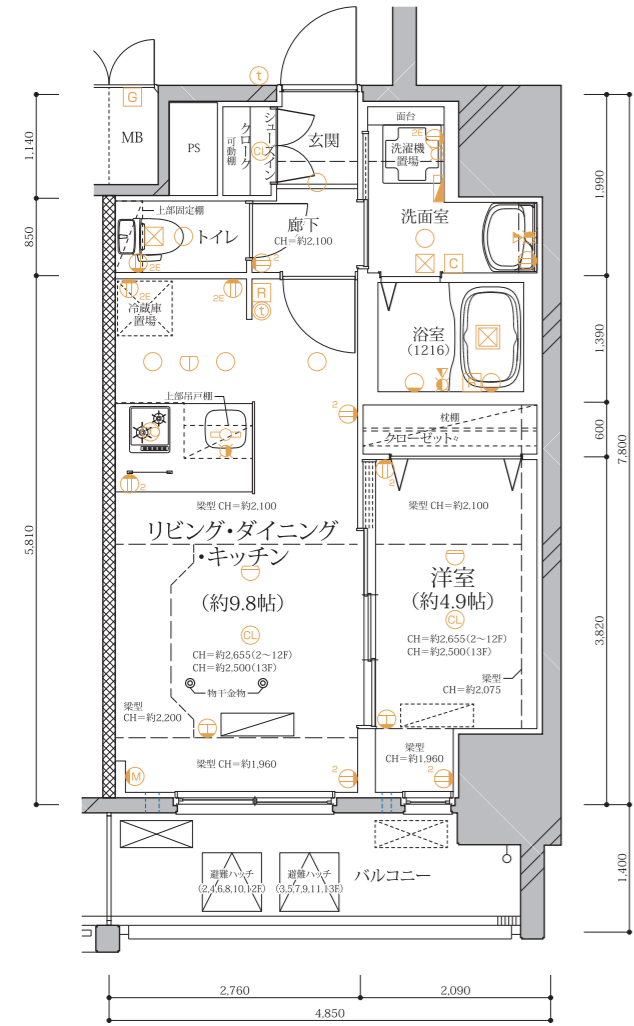
- ① 1口コンセント ② 2口コンセント ③ アース付2口コンセント ④ エアコン用コンセント ⑤ マルチメディアコンセント(2口コンセント+TV+LAN)
- ⑥ ダウンライト ⑦ シーリングライト ⑧ キッチン棚下灯 ⑨ プラケットライト ⑩ 引掛シーリング ⑪ インターホン親機 ⑫ インターホン子機
- ⑬ 混合水栓 ⑭ シャワー付混合水栓 ⑮ 給水栓 ⑯ 給湯器リモコン ⑰ 給湯器 ⑱ バス乾コンローラー(浴室換気乾燥機リモコン)
- ⑲ 浴室換気乾燥機 ⑳ 吸込口 ㉑ 換気扇 ㉒ 分電盤 ㉓ 感知器(差動式) ㉔ 感知器(定温式) ㉕ 給気口 PS ハイスペース
- ㉖ エアコン室内機実装 ㉗ エアコン室外機実装 ㉘ エアコン室内機取付位置 ㉙ エアコン室外機取付位置

13F	A 1301	B 1302	C 1303	D 1304	E 1305
12F	A 1201	B 1202	C 1203	D 1204	E 1205
11F	A 1101	B 1102	C 1103	D 1104	E 1105
10F	A 1001	B 1002	C 1003	D 1004	E 1005
9F	A 901	B 902	C 903	D 904	E 905
8F	A 801	B 802	C 803	D 804	E 805
7F	A 701	B 702	C 703	D 704	E 705
6F	A 601	B 602	C 603	D 604	E 605
5F	A 501	B 502	C 503	D 504	E 505
4F	A 401	B 402	C 403	D 404	E 405
3F	A 301	B 302	C 303	D 304	E 305
2F	A 201	B 202	C 203	D 204	E 205
1F	エントランスホール・風除室・管理室 駐車場・駐輪場・ミニバイク置場				

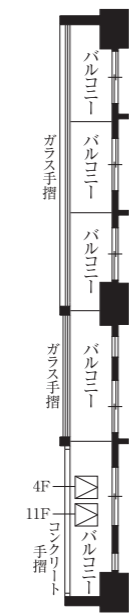


**E TYPE** ■住居専有面積/37.83㎡(約11.44坪) ■バルコニー面積/6.51㎡(約1.96坪) **1LDK**

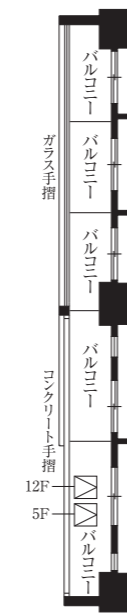
ROOM NUMBER : 205.305.405.505.605.705.805.905.1005.1105.1205.1305



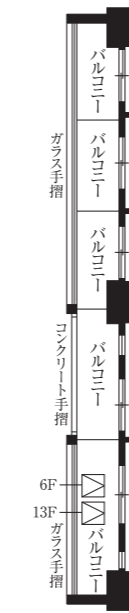
4F・11F部分図



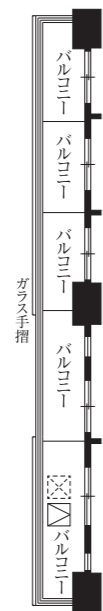
5F・12F部分図



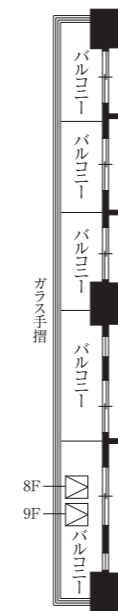
6F・13F部分図



7F部分図



8F・9F部分図



- ① 1口コンセント ② 2口コンセント ③ アース付2口コンセント ④ エアコン用コンセント ⑤ マルチメディアコンセント(2口コンセント+TV+LAN)
- ダウンライト ○ シーリングライト ○ キッチン棚下灯 ○ プラケットライト ○ 引掛シーリング ○ インターホン親機 ○ インターホン子機
- 混合水栓 ■ シャワー付混合水栓 ■ 給水栓 ■ 給湯器リモコン ■ 給湯器 ■ バス乾コンローラー(浴室換気乾燥機リモコン)
- ☒ 浴室換気乾燥機 ☒ 吸込口 ○ 換気扇 ○ 分電盤 ○ 感知器(差動式) ○ 感知器(定温式) ■ 給気口 PS バイブスペース
- エアコン室内機実装 ■ エアコン室外機実装 ■ エアコン室内機取付位置 ■ エアコン室外機取付位置

13F	A 1301	B 1302	C 1303	D 1304	E 1305
12F	A 1201	B 1202	C 1203	D 1204	E 1205
11F	A 1101	B 1102	C 1103	D 1104	E 1105
10F	A 1001	B 1002	C 1003	D 1004	E 1005
9F	A 901	B 902	C 903	D 904	E 905
8F	A 801	B 802	C 803	D 804	E 805
7F	A 701	B 702	C 703	D 704	E 705
6F	A 601	B 602	C 603	D 604	E 605
5F	A 501	B 502	C 503	D 504	E 505
4F	A 401	B 402	C 403	D 404	E 405
3F	A 301	B 302	C 303	D 304	E 305
2F	A 201	B 202	C 203	D 204	E 205
1F	エントランスホール・風除室・管理室 駐車場・駐輪場・ミニバイク置場				

建築概要

名称 / ディアレイヤス浅間町 ステーションフロント  
所在地 / 愛知県名古屋市西区浅間一丁目207番1(地番)  
愛知県名古屋市西区浅間一丁目2番9号(住居表示)  
交通 / 名古屋市営地下鉄鶴舞線「浅間町」駅徒歩1分  
用途 / 商業地域  
地域・地区 / 準防火地域、路線防火地域、緑化地域、都市機能誘導区域内、居住誘導区域内  
建築率 / 80% (49.98%)  
容積率 / 400% (399.74%)  
敷地面積 / 412.56㎡(実測)、409.85㎡(建築確認)、410.84㎡(登記簿)  
建築面積 / 204.84㎡  
延床面積 / 1,947.89㎡  
容積対象床面積 / 1,638.31㎡  
構造・規模 / 鉄筋コンクリート造、地上13階  
総戸数 / 60戸 (他に管理室1戸)  
販売戸数 / 60戸  
間取り / 1K (36戸)、1LDK (24戸)  
専有面積 / 21.10㎡ (12戸) ~ 37.83㎡ (12戸)  
バルコニー面積 / 3.71㎡ (12戸) ~ 6.51㎡ (12戸)  
建築確認番号 / 第ERI-20011173号(令和2年4月28日)  
分譲後の権利形態 / 敷地および建物共用部分は専有面積割合による所有権の共有、建物専有部分は区分所有権  
売主 / 株式会社レイシャス  
設計・監理 / 株式会社麦島建設部一級建築士事務所  
施工 / 株式会社麦島建設  
分譲後の管理形態 / 区分所有者全員で管理組合を結成し、管理会社へ委託  
管理会社 / 株式会社レイシャス  
設計図書閲覧場所 / 株式会社レイシャス  
竣工予定 / 2021年12月下旬  
入居予定 / 2022年1月上旬

設備概要

[共用部分]  
電 / 中部電力ミライズ株式会社  
ガス / 東邦ガス株式会社  
給水 / 公営水道(増圧ポンプによる直接給水)  
排水 / 雨水・汚水・雑排水は、公共下水道へ直接放流  
防犯 / カメラ付オートロックシステム、防犯カメラ9ヵ所(エレベーター内1ヵ所含む)  
防火・防災 / 共同住宅用自動火災報知設備、消火器、避難器具、連結送水管設備(3~13階)、非常用コンセント(11階~13階)、避雷針  
避難 / 屋外避難階段、避難ハッチ、非常用照明  
エレベーター / 9人乗り1基(定格速度90m/min・防犯カメラ付)  
テレビ視聴設備 / 地上デジタル放送、BS・CS110°共視聴アンテナ(有料チャンネルは別途個別契約)  
インターネット / 株式会社シーファイブ[CIMS Wi-Fi]  
管理室 / 1階に設置  
駐車場 / 敷地内6台(屋内3台、屋外3台)  
駐輪場 / スライドラック式60台(屋内32台、屋外28台)  
ミニバイク置場 / 3台(屋内)  
ゴミ置場 / 敷地内に設置  
その他 / メールボックス、宅配ボックス

[専有部分]  
電 / 契約容量 30A:(A・B・Cタイプ)  
契約容量 30A:(最大50Aまで増量可能D・Eタイプ)  
ガス / 都市ガス(共用MB内戸別メーターによる検針)  
水道 / 公営水道(共用MB内戸別メーターによる検針)  
給水 / ユニットバス、キッチン、洗濯機置場、トイレ、洗面化粧台、給湯器に給湯  
給湯 / ガス給湯器(16号)によりユニットバス、洗面化粧台、キッチンに給湯(D・Eタイプは追い焚き機能付)  
換気 / キッチンレンジフードによる強制排気、浴室・洗面室・トイレは浴室換気乾燥機による親子換気  
防犯 / ドアガード、防犯ドアスコープ、防犯サムターン、TVモニター付インターホン(カラーモニター)  
冷暖房 / 各戸にエアコン1基設置(エアカットバルブ付)  
厨房設備 / システムキッチンW1200(A・B・Cタイプ)、W1500(Eタイプ)  
電気コンセント / 各戸に設置  
テレビインターネット回線 / 各戸にマルチメディアコンセント設置(Wi-Fiアクセスポイント設置)  
電話回線 / 各戸に設置(空配管のみ)  
浴室 / ユニットバス1014型(A・B・Cタイプ)、1116型(Dタイプ)、1216型(Eタイプ)  
洗面化粧台 / W600(A・B・Cタイプ)、W750(D・Eタイプ)  
トイレ / 温水シャワー洗浄機能便座付洋式便器、ペーパーホルダー、上部固定棚、タオル掛け  
洗濯機置場 / 防水パン、面台(D・Eタイプ)、上部固定棚(A・B・Cタイプ)  
浴室換気乾燥機 / 24時間換気システム付浴室換気乾燥機  
その他 / 下足入(B・Cタイプ)、シューズインクローク(A・D・Eタイプ)、クローゼット(ハンガーパイプ付)、室内物干

※上記概要は、一部変更となる場合があります。予めご了承ください。

◆外部仕上

屋上	外断熱アスファルト露出防水
外壁	御影石(1F)、45二丁掛タイル貼
バルコニー	床:ノンスリップ塩ビシート貼/外壁:45二丁掛タイル貼、内壁:吹付タイル/手摺:御影石(2F)、アルミガラス手摺、内壁:吹付タイル、/天井:リシン吹付
屋外避難階段	床:防水モルタル金ゴテ押え/外壁:45二丁掛タイル貼、内壁:吹付タイル/手摺:アルミ製塩ビ被覆手摺/天井:リシン吹付
ゴミ置場	床:コンクリート金ゴテ押え/外壁:45二丁掛タイル貼/内壁:吹付タイル/天井:メッシュ張り
屋外駐車場・駐輪場	床:コンクリート金ゴテ押え

◆内部仕上(共用部分)

区分	床	巾木	壁	天井	備考
風除室	磁器質タイル	磁器質タイル	磁器質タイル リアテックシート	ジョリバット吹付	オートロック操作盤
エントランスホール・メールコーナー	磁器質タイル	磁器質タイル	磁器質タイル	ジョリバット吹付	メールボックス、宅配ボックス、ダストボックス、掲示板、換気扇、防犯カメラ、消火器
管理室	長尺塩ビシート	ソフト巾木	ビニールクロス	ビニールクロス	エアコン、トイレ、タオル掛け、ペーパーホルダー、換気扇、固定棚
屋内駐車場・駐輪場・ミニバイク置場	コンクリート金ゴテ押え	吹付タイル	吹付タイル	リシン吹付	自転車スライドラック、ガードパイプ、盗難防止パイプ、消火器、防犯カメラ
共用廊下	防水モルタル ノンスリップ塩ビシート貼	吹付タイル	吹付タイル	リシン吹付	消火器

◆内部仕上(専有部分)

区分	床	巾木	壁	天井	備考
玄関	磁器質タイル	タイル巾木	ビニールクロス	ビニールクロス	下足入(B・Cタイプ)、シューズインクローク(A・D・Eタイプ)
廊下	シートフローリング	ソフト巾木	ビニールクロス	ビニールクロス	システムキッチン(A・B・Cタイプ)、キッチンパネル(A・B・Cタイプ)、防水パン(A・B・Cタイプ)、上部固定棚(A・B・Cタイプ)
洗面室	クッションフロア	ソフト巾木	ビニールクロス	ビニールクロス	洗面化粧台、防水パン(D・Eタイプ)
トイレ	クッションフロア	ソフト巾木	ビニールクロス	ビニールクロス	温水シャワー洗浄機能便座付洋式便器、上部固定棚、タオル掛け、ペーパーホルダー
洋室	シートフローリング	ソフト巾木	ビニールクロス アクセントクロス (A・B・Cタイプ)	ビニールクロス	インターフォン親機(カラーモニター、A・B・Cタイプ)、エアコン実装(A・B・Cタイプ)、カーテンレール、室内物干(A・B・Cタイプ)
リビング・ダイニング(10畳)	シートフローリング	ソフト巾木	ビニールクロス アクセントクロス	ビニールクロス	システムキッチン、キッチンパネル、インターフォン親機(カラーモニター)、エアコン実装、カーテンレール、室内物干
クローゼット	シートフローリング	ソフト巾木	ビニールクロス	ビニールクロス	ハンガーパイプ、枕棚
浴室	ユニットバス1014型(A・B・Cタイプ)、1116型(Dタイプ)、1216型(Eタイプ)				浴室換気乾燥機、D・Eタイプは追い焚き機能付