

価値ある人生設計のご提供で、最高の至福をお約束。

私たちは、マンションのオーナー様と住もう方に対する責任があります。

この“お客様に対する責任”を柱に、都市型オーナーズマンションの分譲と賃貸管理等の事業を展開。

将来を見通すパースペクティブ(将来的視野・展望)な視点で、投資用マンションの開発に精通し、

オーナー様の大切な資産運用をサポートしています。

それは、単にマンションを販売するだけではなく、お客様の一生涯を通じてサポートする事業だと確信しています。

CENTURY 21

レイシャス

大切な人、輝く未来、幸せの追求をともに

国土交通大臣免許(1)第9488号(公社)首都圏不動産公正取引協議会加盟
〒104-0031 東京都中央区京橋2-14-1 兼松ビルディング5F

Tel 03-6880-1002 Fax 03-6880-1009 <https://www.reicious.co.jp>
センチュリー21の加盟店は、すべて独立・自営です。

お客様主義
宣言。

お問合せには
一日以内におこたえします

Dear Reicious

YABA-CHO





名古屋の中核「栄」を徒歩圏に羨望の暮らしを育む都心邸宅。

落ち着いた住環境の「矢場町」エリアから名古屋随一の繁華街である「栄」エリアへ散歩気分で歩いて行ける、都市生活者にとって理想的な立地。

ビッグターミナル「名古屋」駅へも軽快に行き来できる都心の賑わいを満喫できる暮らしが、此の地ではじまります。



名古屋市営地下鉄名城線

「矢場町」駅徒歩

9分

※出入口まで
(約712m)

名古屋市営地下鉄東山線・名城線

「栄」駅徒歩

12分

※出入口まで
(約960m)

※掲載の完成予想図は設計段階の図面を基に描いたもので実際とは多少異なります。また、雨樋などの設備機器などは表現されておりません。

GET THE SMART LIFE

名古屋エリアの中核を自在に駆ける快適フットワークを手中に。

最寄りの「矢場町」駅から名古屋市営地下鉄を利用することで「名古屋」や「栄」など賑やかな都市中枢部へスマートなアクセス力を満喫することができます。ショッピングでもビジネスでも羨望の暮らしを叶える、軽快なフットワークを実現するポジションです。

SAKAE

NAGOYA

ŌSUKANNON

KANAYAMA

TRAIN ACCESS

名古屋市営地下鉄名城線「矢場町」駅より

「栄」駅へ.....直通 2分

「久屋大通」駅へ.....直通 4分

「大須観音」駅へ.....5分

※「上前津」駅で名古屋市営地下鉄鶴舞線に乗り換。

「金山」駅へ.....直通 7分

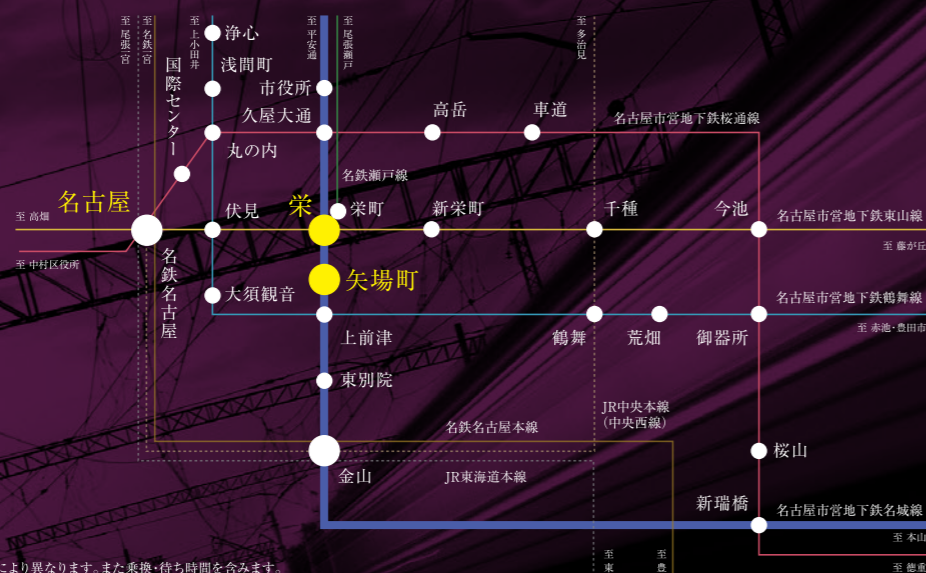
「丸の内」駅へ.....9分

※「上前津」駅で名古屋市営地下鉄鶴舞線に乗り換。

「名古屋」駅へ.....9分

※「栄」駅で名古屋市営地下鉄東山線に乗り換。

※ジョルダン乗換案内にて算出。所要時間は平日の通勤時のもので、時間帯により異なります。また乗換・待ち時間を含みます。



SIMULATION



TAXI INFORMATION

| |
|-------------------------|
| 栄駅から現地へ |
| 深夜料金 770円 約6分(1.7km) |
| 名古屋駅から現地へ |
| 深夜料金 1,810円 約14分(4.3km) |
| 金山駅から現地へ |
| 深夜料金 1,890円 約14分(4.3km) |

※料金はNAVITIMEホームページにて計算。普通深夜料金・初乗り運賃1.052kmまで410円、以後237mごとに80円加算。道路状況により異なります。1円単位は切り上げ。

REDEVELOPMENT TO FUTURE

名古屋の都市景観をアップデートする、圧巻の大規模再開発プロジェクト!

「名古屋」駅周辺エリアでは、2027年のリニア中央新幹線駅開業を見据えた大規模再開発が進行中。ヒト・モノ・サービスが、グローバルに展開する世界レベルのビッグターミナルの実現に向かって、進化を続けています。

リニア中央新幹線

驚異的な時短革命を実現する、次世代交通「リニア中央新幹線」。営業最高速度は時速500km、「品川」駅から「名古屋」駅を最速40分で結ぶことが予定され、2027年の開業を目指して工事計画が進行しています。

※JR東海IR「リニア中央新幹線」に基づく。



名古屋三井ビルディング北館

「名古屋」駅と地下街経由で直結する地上20階・地下2階の複合施設です。地下1階から地上2階には商業施設、5～19階にはオフィス、屋上にはオフィスワーカー専用のリフレッシュガーデン「キタソラ」が配置されています。

※三井不動産株式会社「ニュースリリース」(2021年2月1日付)による。

名鉄 名古屋駅地区再開発

商業、オフィス、ホテル、レジデンスを中心とした用途を、適正規模で効率的に配置し、利便性の高いターミナル機能の形成を図るとともに、南北に長い敷地特性を活かし再開発エリアの価値最大化を目指します。

※名古屋鉄道「名鉄 名古屋駅地区再開発 全体計画」による。



イオンモール Nagoya Noritake Garden

「名古屋」駅北東1kmに位置している「ノリタケの森」隣接地に誕生した、延床面積約14万㎡の複合施設。都市型ショッピングモールとオフィスを融合し、名古屋エリアの新たなランドマークとして注目を集めています。

彩り豊かな楽しみが集い
賑やかな暮らしを享受できる街。

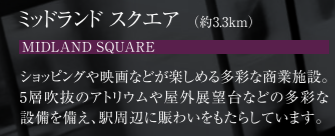
毎日の暮らしを彩る商業施設や緑豊かな久屋大通公園を身近に、
賑やかな楽しみに包まれる街「矢場町」。
豊かな人生の舞台に相応しい、充実した環境が整っています。

高層ビルが林立する、中枢部ならではの賑わい。

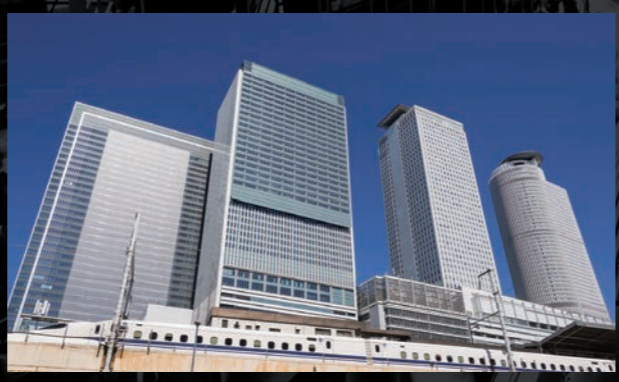
CITY CENTER



大名古屋ビルディング (約3.5km)
DAINAGOYA BUILDING
名古屋駅桜通口正面にある複合商業施設。2021年には開業5周年リニューアルが行われ、新たなショップがオープンし日々賑わいを見せています。



ミッドランド スクエア (約3.3km)
MIDLAND SQUARE
ショッピングや映画などが楽しめる多彩な商業施設。5層吹き抜の atrium や屋外展望台などの多彩な設備を備え、駅周辺に賑わいをもたらしています。



JPタワー名古屋 (約3.8km)
JP TOWER NAGOYA
名古屋駅と直結でショッピングに便利な商業施設。入居しているKITTE名古屋には、名古屋らしさの発信をコンセプトに様々なテナントが軒を連ねています。

洗練の都市に根付く歴史の息吹。

CULTURE ASSETS



名古屋城 (約3.0km)
NAGOYA CASTLE
国の特別史跡に指定され、国宝と同じ価値を持つと評価される名古屋城。名古屋のシンボルとして地元住民に愛されながら歴史を継承しています。

名古屋市役所 (約2.5km)
NAGOYA CITY HALL
中央にそびえる高さ53.5m時計塔が印象的な庁舎。名古屋市の執行機関としての役割を担いながら、国の重要文化財として指定されています。



緑に囲まれる時間に憩う。



ノリタケの森 (約4.5km)
NORITAKE GARDEN
陶磁器メーカー「ノリタケ」が創立100年を記念してオープンした複合施設。敷地内にはミュージアムやレストランを要する都会のオアシスです。

RANKING

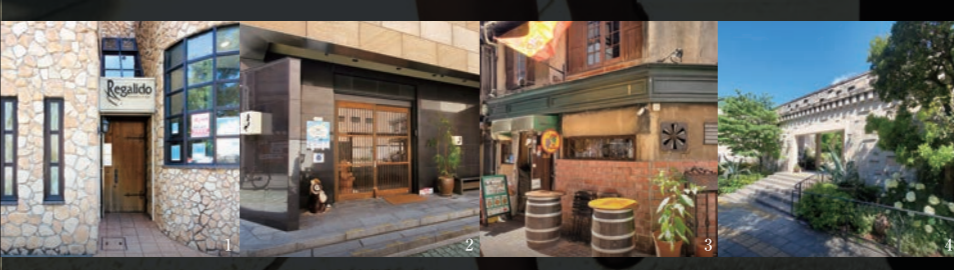
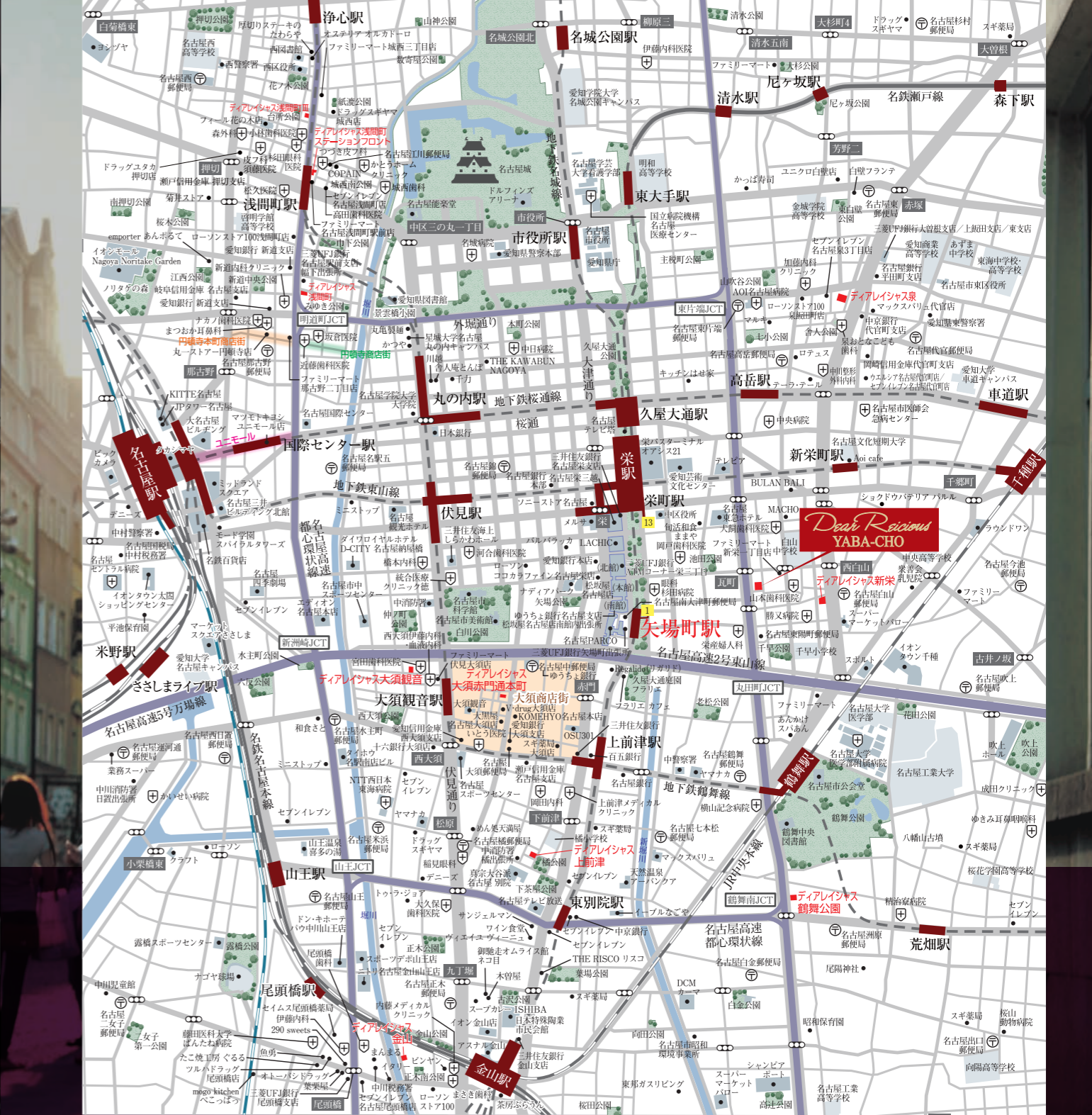
名古屋の魅力を示すランキングデータ

第1位 愛知県民が選んだ住みたい街

第1位 名古屋市民が選んだ住みたい街

| | |
|--------|--------|
| 1位…名古屋 | 1位…名古屋 |
| 2位…金山 | 2位…金山 |
| 3位…豊橋 | 3位…星ヶ丘 |

※出典:SUUMO「住みたい街ランキング2020 愛知県版/名古屋版」



GOURMET

- 1.Regalido(約1.170m)「選り抜いた食材で織りなす本格イタリアン」を満喫できるお店です。匠の技で仕上げる料理で、豊かなひとときを味わえます。
- 2.旬活和食 ままや(約680m) 鹿児島県産「さつまいものステーキ」や「銀だらの西京焼き」など、旬の食材を生かした料理を楽しめる割烹居酒屋です。
- 3.バルバラック(約1.250m) 古民家を改装した、お洒落な隠れ家スペインバル。美味しい料理とお酒を楽しめるバルとして多くの人々に愛されています。
- 4.フラリエ カフェ(約1.160m) 華や緑、水辺などの自然を都会の中で楽しむ庭園カフェです。パティシエが創る季節のフルーツタルトが人気です。

LIFE INFORMATION

| SHOPPING ショッピング施設 | PARK&PUBLIC 公園&公共施設 | HOSPITAL 医療施設 | BANK 銀行 |
|---|---|--|--|
| ファミリーマート新栄一丁目店…徒歩3分(約200m) 松坂屋名古屋店…徒歩10分(約780m) ココカラファイン名古屋栄店…徒歩12分(約900m) LACHIC…徒歩12分(約910m) 名古屋PARCO…徒歩12分(約940m) 名古屋栄三越…徒歩13分(約1,020m) ナディアパーク…徒歩13分(約1,020m) | 千早公園…徒歩4分(約320m) 名古屋東陽町郵便局…徒歩5分(約330m) 池田公園…徒歩5分(約330m) 久屋大通公園…徒歩5分(約690m) 名古屋南大津町郵便局…徒歩12分(約920m) 矢場公園…徒歩13分(約1,030m) | 山本南科医院…徒歩3分(約180m) 大須歯科医院…徒歩5分(約390m) 勝又病院…徒歩6分(約430m) 岡戸歯科医院…徒歩8分(約610m) 眼科杉田病院…徒歩9分(約710m) | 三菱UFJ銀行ATMコーナー栄三丁目…徒歩11分(約820m) ゆうちょ銀行名古屋支店 松坂屋名古屋店南館内出張所…徒歩12分(約890m) 愛知銀行本店…徒歩12分(約960m) 三菱UFJ銀行矢場町出張所…徒歩13分(約970m) 三井住友銀行名古屋栄支店…徒歩14分(約1,090m) |



1K
STYLE



クローゼット

洋服を豊富に収納でき、空間をスッキリ保ちます。



下足入

玄関まわりの収納に便利な下足入を設置しております。



参考写真

エアコン

全住戸にエアコンを標準装備。住んだその日から快適にお過ごしいただけます。

KITCHEN



2口ガスコンロ

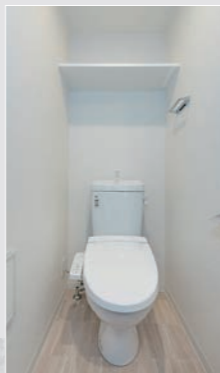
強い火で手早く料理ができる2口ガスコンロを採用しております。



レンジフード

素早く煙を排出するレンジフードを装備しました。

POWDER ROOM TOILET



BATHROOM



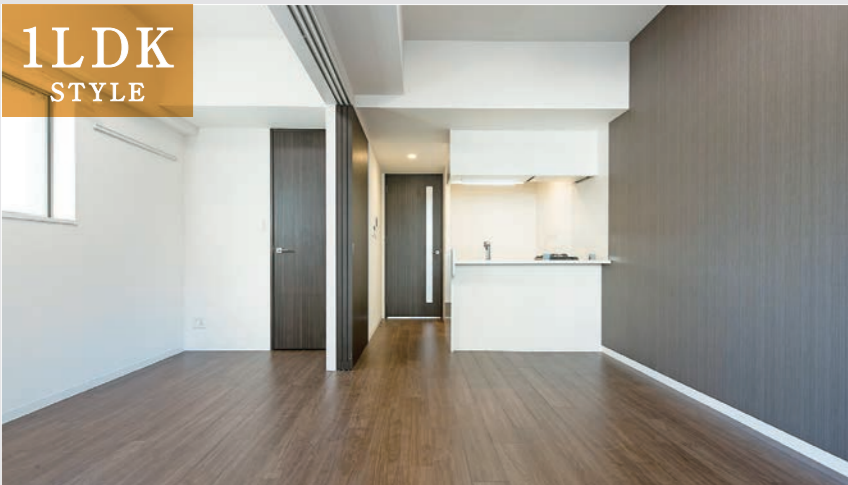
浴室換気乾燥機

衣類を乾燥させることができ、24時間換気機能付きなので浴室のカビや湿気も抑制できます。

COMFORT

心地よい暮らしをサポートする機能的な設備をご用意しました。

1LDK
STYLE



クローゼット

洋服を豊富に収納でき、空間をスッキリ保ちます。



下足入

玄関まわりの収納に便利な下足入を設置しております。



参考写真

エアコン

リビングにエアコンを標準装備。住んだその日から快適にお過ごしいただけます。(LDKのみ)

KITCHEN



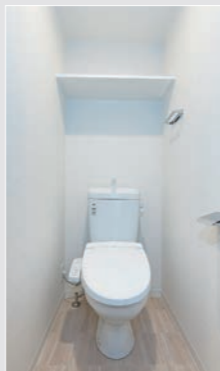
2口ガスコンロ(グリル付)強い火で手早く料理ができる2口ガスコンロを採用しております
※Fタイプのみ3口ガスコンロ



レンジフード

素早く煙を排出するレンジフードを装備しました。

POWDER ROOM TOILET



BATHROOM



浴室換気乾燥機

衣類を乾燥させることができ、24時間換気機能付きなので浴室のカビや湿気も抑制できます。

※写真は当社施工例の参考写真で実際とは異なります。

INTERIOR & EQUIPMENT

細部にまでこだわり、考え抜かれた機能的な空間設計が、心安らげる時間を演出します。

SECURITY

■オートロックシステム(参考イラスト)



カメラ付オートロックシステム

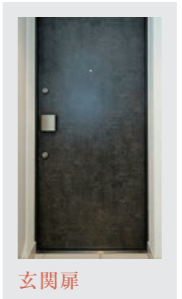
集合玄関機にカメラを付け、部屋内のカラーモニター付インターホンで映像と音声によって来訪者を確認できる先進のシステムです。不審者をシャットアウトし、都市生活の安全とプライバシーをしっかり守ります。



集合玄関機 インターホン
カラーモニター付インターホン
風除室集合玄関機のカメラに映った来訪者をカラーモニターで確認できます。



ダブルロック・プッシュプルドアハンドル
各住戸玄関ドアにハンドルの押しだけで操作できるプッシュプルドアハンドルを採用しました。



玄関扉



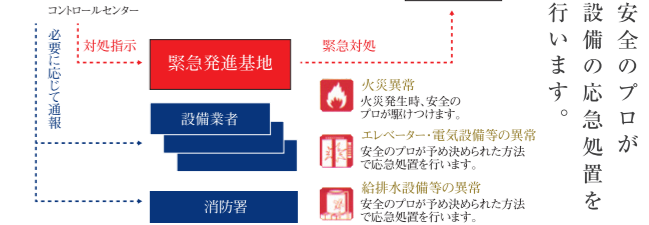
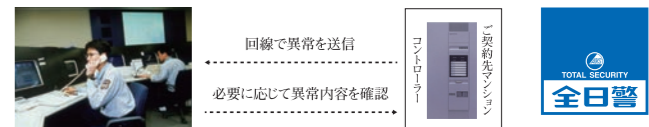
ダブルロックディンプル錠
先進のピッキング対策キーを採用しました。



宅配ボックス
不在時に届けられた荷物を預かります。



防犯カメラ・防犯モニター
15箇所に設けた防犯カメラでエントランスやエレベーター内を監視します。



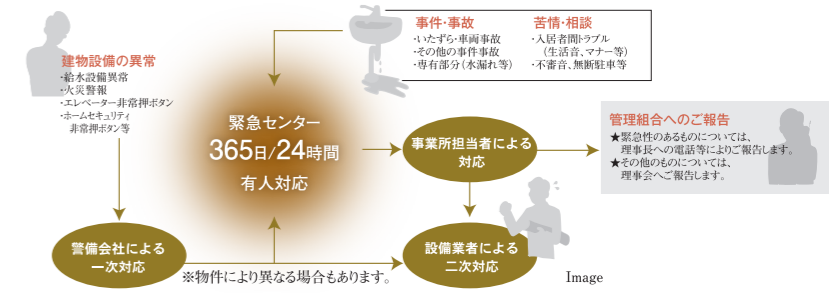
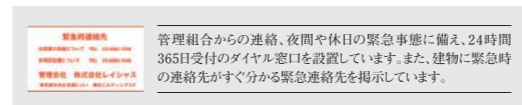
設備監視・応急処置の一元化により、復旧を早く行うことができ、複合的なトラブルの発生を防止します。*物件により異なる場合がございます。

安全のプロが設備の応急処置を行います。

BUILDING MANAGEMENT

いつでも安心・安全を 24時間緊急対応システム

緊急センターではお客様からの連絡、設備異常や事故、トラブルなどの緊急事態に備え24時間365日対応しています。問い合わせや対応状況などは当社独自の社内共有のデータベース(ヘルプデスクシステム)に登録し、情報を一元的に集約・管理しています。



MULTIMEDIA

入居者様が無料使い放題のWi-Fiシステム導入(CIMS:C-five Internet Mansion System)

本物件は、(株)シーファイブが提供するインターネットサービスとの一括契約により、常時接続環境を実現した「インターネット使い放題」のマンションです。Wi-Fi対応で入居時から無線でインターネットを楽しめます。
*インターネットご利用時の速度は、お客様のご利用環境、回線の混雑状況などによって低下する場合があります。



マルチメディアコンセント
Wi-Fi・LAN受口一体型端子、電話アウトレット(空配管)、TV端子、BS・CS端子、電源を一つにまとめた。*電話回線LANへの申込が必要です(工事費別途)。

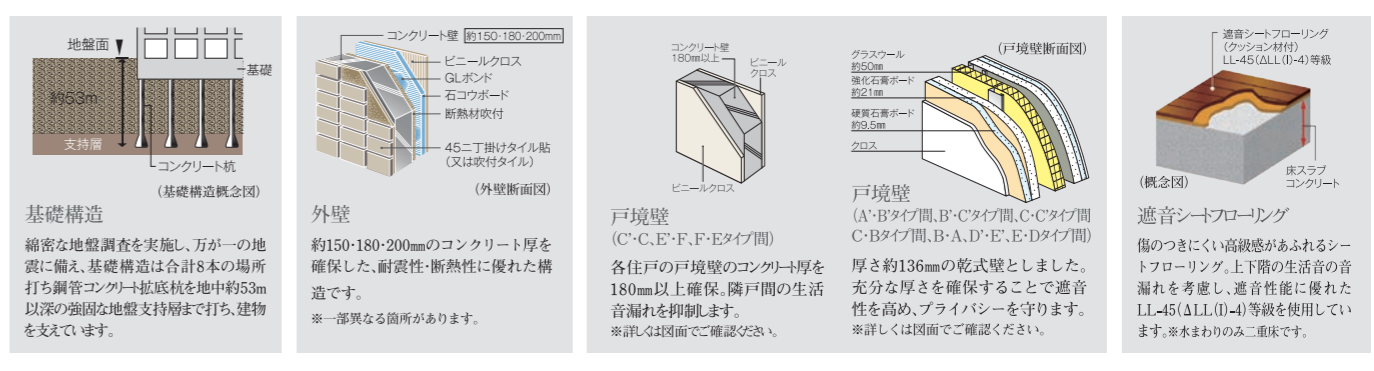
SURETY

株式会社ハウスジーマン

安心・安全の証し〜住宅瑕疵(かし)担保責任保険加入〜

長く安心して都市生活を満喫していただくために、国土交通大臣指定 住宅瑕疵担保責任保険法人 株式会社ハウスジーマンの住宅瑕疵(かし)担保責任保険加入をしています。住宅事業者の特定住宅瑕疵担保責任の対象となる瑕疵(欠陥)に起因して、対象住宅が基本的な構造耐久性または防水性能を満たさない場合に修繕費用や仮住まい費用等が保険金として支払われます。

STRUCTURE





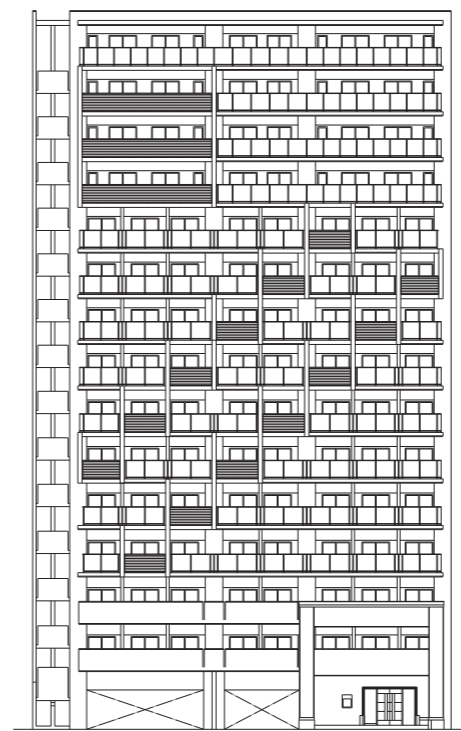
LUXURY DESIGN

中層部までのシックな色調と
 マリオンやバルコニーの気品溢れる白。
 そして直線美を描く高く伸びた
 スマートなフォルムが、
 優美な風格を描くファサードデザイン。
 名古屋の空に美しく屹立する洗練の佇まいは
 周囲の景観に溶け込みながらも
 別格の存在感を醸し出しています。

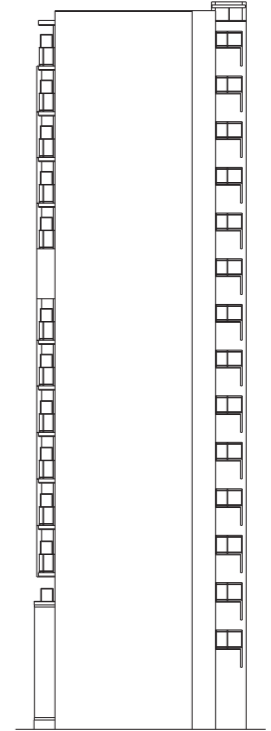
※掲載の完成予想図は設計段階の図面を基に描いたもので実際とは多少異なります。
 また、雨樋などの設備機器等は表現されておりません。

ELEVATION PLAN

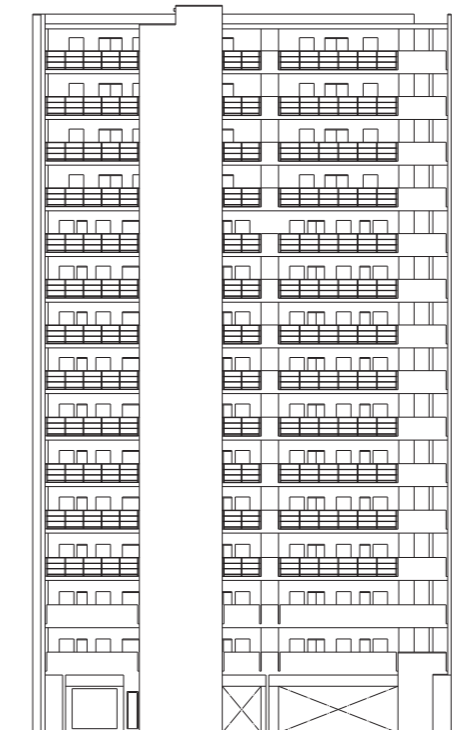
SCALE 1/465



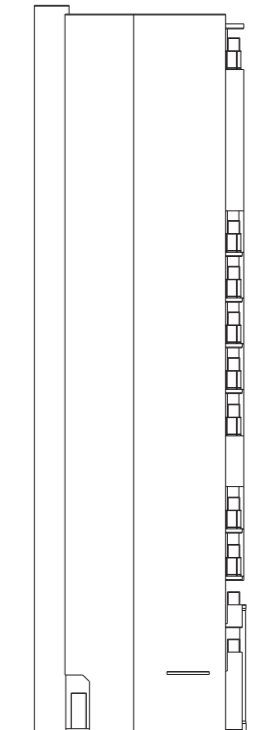
東立面



北立面



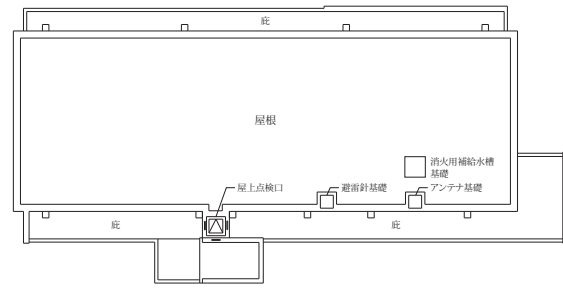
西立面



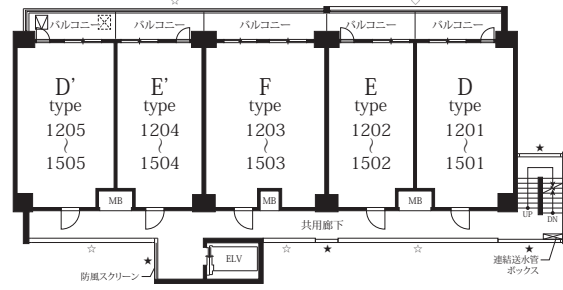
南立面

図面集をご覧になるにあたって

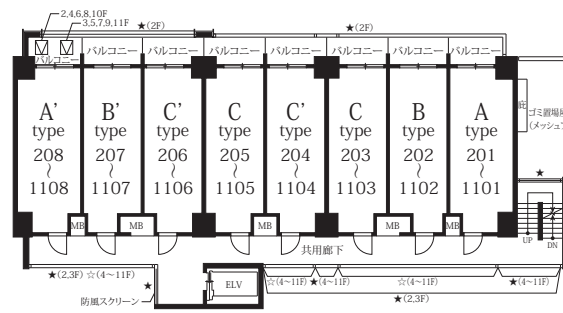
■寸法単位はmmです。 ■各タイプの間仕切寸法は、住宅設備機器等設置の取まり上、変更している場合があります。 ■各タイプの住居専有面積には外部に面するメーターボックス(MB)・パイプスペース(PS)の面積を含みます。 ■住居専有面積は壁芯計算によります。したがって内法面積による登記面積は、この壁芯計算の面積より少なくなります。 ■建物の設備(外構・付属設備・造園)・外観の一部(色彩・形状)は所轄官公庁の指導・施工の都合上により変更することがありますので、予めご了承ください。 ■図面及び仕上概要に関しては、施工の都合上一部変更していることがありますので、予めご了承ください。 ■建築基準法の延焼の恐れのある部分及び行政上の指導部分の窓ガラスは網入りガラスとなります。 ■社会情勢の変化、建築資材の需要動向等により、仕上げ・仕様を変更していることがありますので、予めご了承ください。 ■各住戸の避難器具、ハッチの位置について、各階平面図をご参照ください。縮尺・方位はトレース・印刷製版の関係上、多少の誤差を生じる場合がありますので、予めご了承ください。 ■帖数計算は一帖を1.62㎡で算出し、少数点第2位以下を切り捨てて表示してあります。 ■設備記号は施工上の都合により実際の取付位置と異なる場合があります。 ■各階の柱の大きさ、壁厚には多少の誤差があり、寸法等に差異が生じる場合がありますので、予めご了承ください。 ■梁型、下り天井の形状については、各階によって異なる場合があります。 ■窓の開き勝手は施工上変更になる場合があることを、予めご了承ください。 ■住戸の内部に点検口が設置される場合があります。 ■ビニールクロス、CFシート等の仕上材は、製品の性質上継ぎ目が見られる場合があります。予めご了承ください。 ※図面・概要等は分譲当時の設計図をもとに作成したもので現況と相違する場合は現況を優先します。 ■表示面積・坪面積は、1㎡=0.3025坪とし、小数点第3位以下は切り捨ててあります。



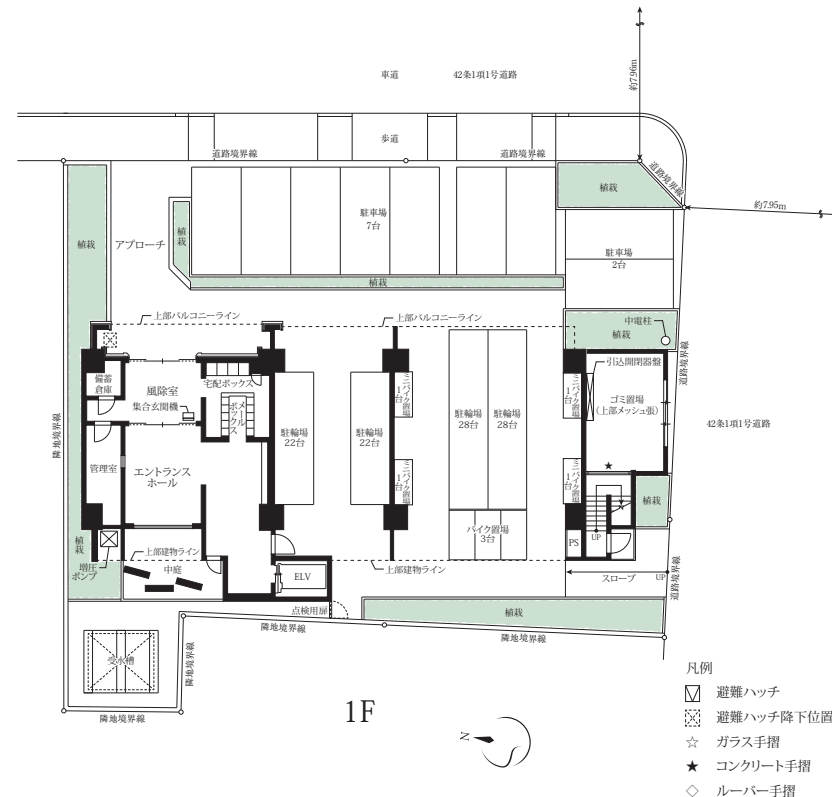
RF



12~15F

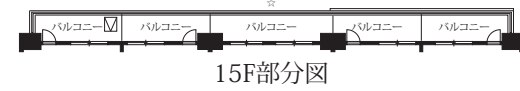


2~11F



1F

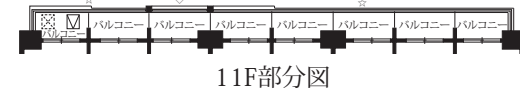
- 凡例
- ▽ 避難ハッチ
 - ▽ 避難ハッチ降下位置
 - ☆ ガラス手摺
 - ★ コンクリート手摺
 - ◇ ルーバー手摺



15F部分図



13,14F部分図



11F部分図



10F部分図



9F部分図



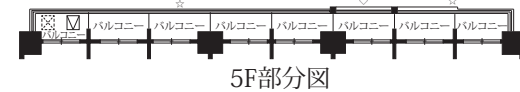
8F部分図



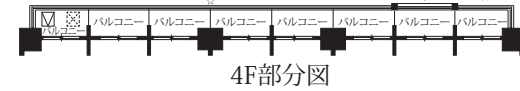
7F部分図



6F部分図



5F部分図



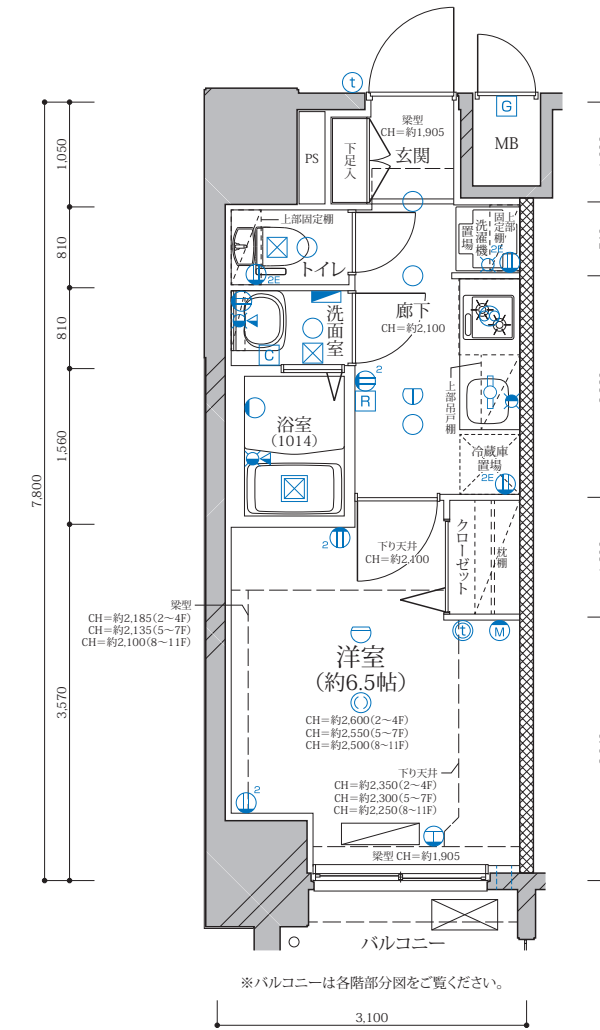
4F部分図



3F部分図

A TYPE ■ 住居専有面積/24.36㎡(約7.36坪)
■ バルコニー面積/3.64㎡(約1.10坪)

ROOM NUMBER : 201.301.401.501.601.701.801.901.1001.1101

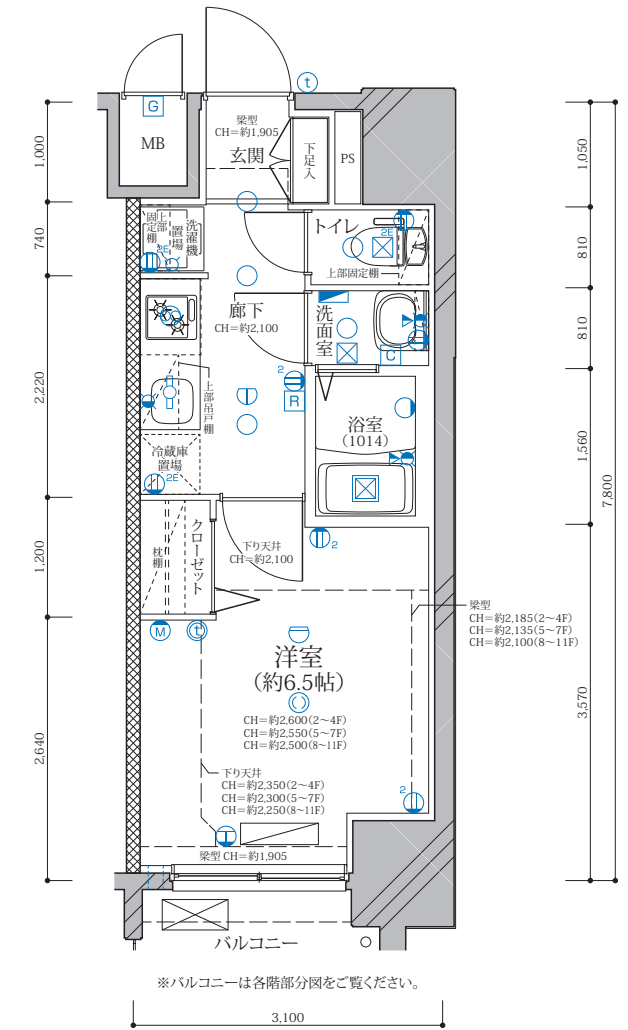


※バルコニーは各階部分図をご覧ください。



A' TYPE ■ 住居専有面積/24.36㎡(約7.36坪)
■ バルコニー面積/3.64㎡(約1.10坪)

ROOM NUMBER : 208.308.408.508.608.708.808.908.1008.1108



※バルコニーは各階部分図をご覧ください。



凡例

- Ⓛ 1口コンセント
- Ⓜ 2口コンセント
- Ⓜ 2口コンセント
- Ⓜ アース付2口コンセント
- Ⓜ エアコン用コンセント
- Ⓜ エアコン用コンセント(200V用)
- Ⓜ マルチメディアコンセント(アース付2口コンセント+TV+TEL+Wi-Fi)
- Ⓜ マルチメディアコンセント(アース付2口コンセント+TV+TEL)
- ダウンライト
- Ⓜ キッチン棚下灯
- ブラケットライト
- Ⓜ 引掛シーリングライト
- Ⓜ インターホン親機
- Ⓜ インターホン子機
- Ⓜ 混合水栓
- Ⓜ シャワー付混合水栓
- Ⓜ 給水栓
- Ⓜ 給湯器リモコン
- Ⓜ 給湯器
- Ⓜ 浴室換気乾燥機リモコン
- Ⓜ 浴室換気乾燥機
- Ⓜ 吸込口
- Ⓜ 換気扇
- Ⓜ 分電盤
- Ⓜ 感知器(差動式)
- Ⓜ 感知器(定温式)
- Ⓜ 給気口
- PS バイブスペース
- MB メーターボックス
- Ⓜ エアコン室内機実装
- Ⓜ エアコン室外機実装
- Ⓜ エアコン室内機取付位置
- Ⓜ エアコン室外機取付位置

| | | | | | | | | | |
|-----|---|---------|---------|--------|---------|--------|--------|--------|--|
| 15F | D' 1505 | E' 1504 | F 1503 | E 1502 | D 1501 | | | | |
| 14F | D' 1405 | E' 1404 | F 1403 | E 1402 | D 1401 | | | | |
| 13F | D' 1305 | E' 1304 | F 1303 | E 1302 | D 1301 | | | | |
| 12F | D' 1205 | E' 1204 | F 1203 | E 1202 | D 1201 | | | | |
| 11F | A' 1108 | B' 1107 | C' 1106 | C 1105 | C 1104 | C 1103 | B 1102 | A 1101 | |
| 10F | A' 1008 | B' 1007 | C' 1006 | C 1005 | C' 1004 | C 1003 | B 1002 | A 1001 | |
| 9F | A' 908 | B' 907 | C' 906 | C 905 | C' 904 | C 903 | B 902 | A 901 | |
| 8F | A' 808 | B' 807 | C' 806 | C 805 | C' 804 | C 803 | B 802 | A 801 | |
| 7F | A' 708 | B' 707 | C' 706 | C 705 | C' 704 | C 703 | B 702 | A 701 | |
| 6F | A' 608 | B' 607 | C' 606 | C 605 | C' 604 | C 603 | B 602 | A 601 | |
| 5F | A' 508 | B' 507 | C' 506 | C 505 | C' 504 | C 503 | B 502 | A 501 | |
| 4F | A' 408 | B' 407 | C' 406 | C 405 | C' 404 | C 403 | B 402 | A 401 | |
| 3F | A' 308 | B' 307 | C' 306 | C 305 | C' 304 | C 303 | B 302 | A 301 | |
| 2F | A' 208 | B' 207 | C' 206 | C 205 | C' 204 | C 203 | B 202 | A 201 | |
| 1F | エントランスホール・風除室・管理室・宅配ボックス・メールボックス 備蓄倉庫・ELV・駐輪場・バイク置場・ミニバイク置場・ゴミ置場 | | | | | | | | |

B TYPE ■住居専有面積/21.66㎡(約6.55坪) ■バルコニー面積/3.92㎡(約1.18坪)

ROOM NUMBER : 202.302.402.502.602.702.802.902.1002.1102

B' TYPE ■住居専有面積/21.66㎡(約6.55坪) ■バルコニー面積/3.92㎡(約1.18坪)

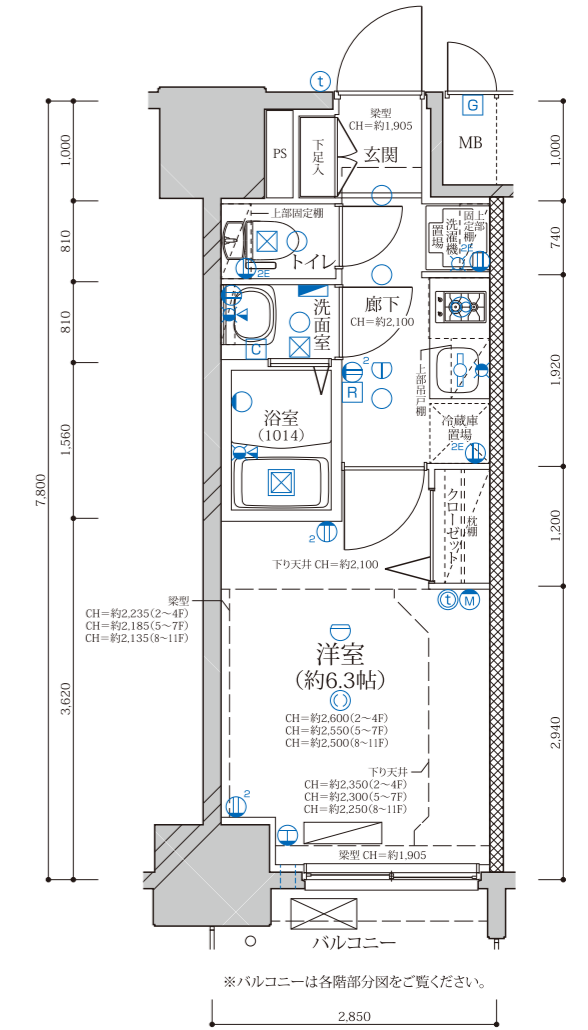
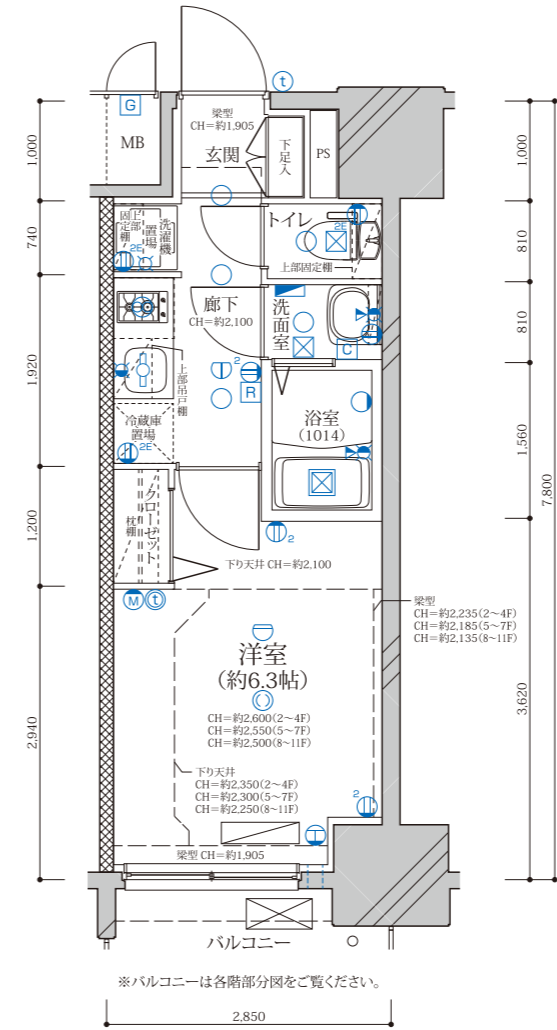
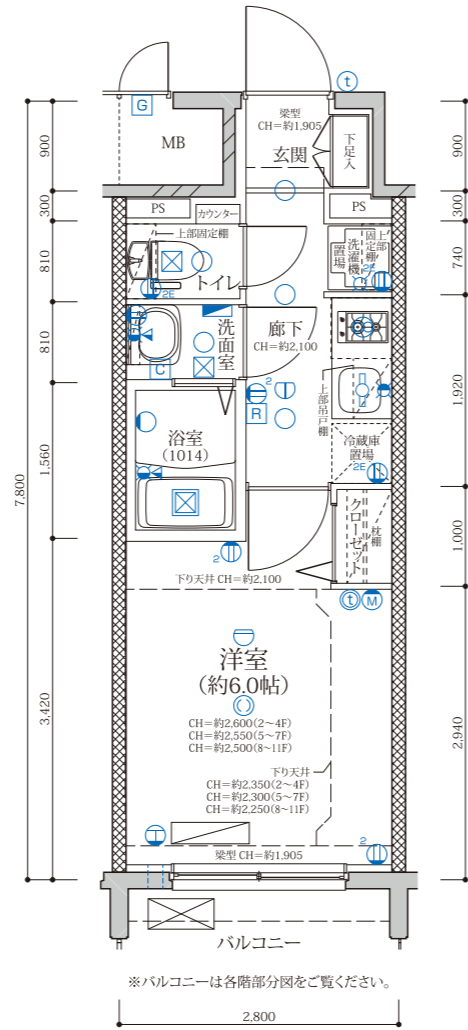
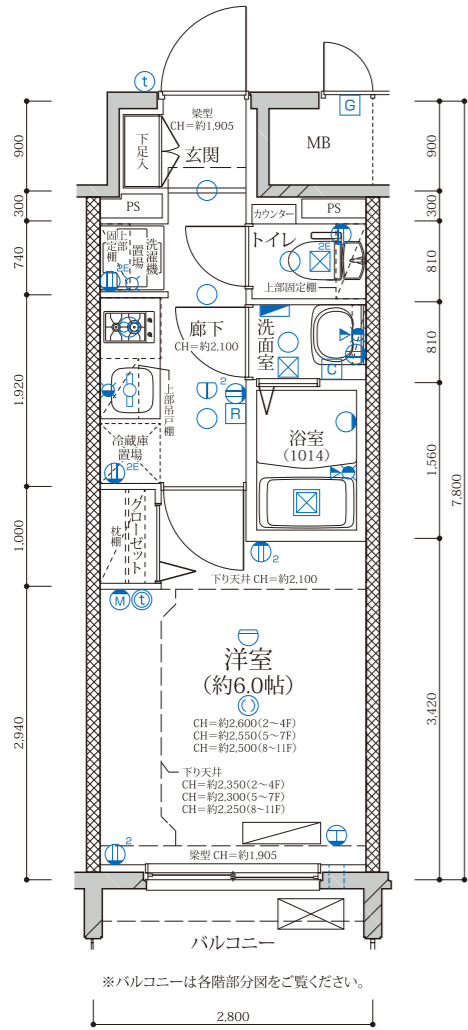
ROOM NUMBER : 207.307.407.507.607.707.807.907.1007.1107

C TYPE ■住居専有面積/22.23㎡(約6.72坪) ■バルコニー面積/3.99㎡(約1.20坪)

ROOM NUMBER : 203.203.303.403.405.503.505.603.605.703.705.803.805.903.905.1003.1005.1103.1105

C' TYPE ■住居専有面積/22.23㎡(約6.72坪) ■バルコニー面積/3.99㎡(約1.20坪)

ROOM NUMBER : 204.206.304.306.404.406.504.506.604.606.704.706.804.806.904.906.1004.1006.1104.1106



凡例

- 1口コンセント
2口コンセント
アース付2口コンセント
エアコン用コンセント
エアコン用コンセント(200V用)
マルチメディアコンセント(アース付2口コンセント+TV+TEL+Wi-Fi)
マルチメディアコンセント(アース付2口コンセント+TV+TEL)
ダウンライト
キッチン棚下灯
ブラケットライト
引掛シーリングライト
インターホン親機
インターホン子機
混合水栓
シャワー付混合水栓
給水栓

- 給湯器リモコン
給湯器
浴室換気乾燥機リモコン
浴室換気乾燥機
吸込口
換気扇
分電盤
感知器(差動式)
感知器(定温式)
給気口
パイプスペース
メーターボックス
エアコン室内機実装
エアコン室外機実装
エアコン室内機取付位置
エアコン室外機取付位置

Grid table for B and B' types showing floor levels (15F to 1F) and grid coordinates (D', E', F, E, D).

凡例

- 1口コンセント
2口コンセント
アース付2口コンセント
エアコン用コンセント
エアコン用コンセント(200V用)
マルチメディアコンセント(アース付2口コンセント+TV+TEL+Wi-Fi)
マルチメディアコンセント(アース付2口コンセント+TV+TEL)
ダウンライト
キッチン棚下灯
ブラケットライト
引掛シーリングライト
インターホン親機
インターホン子機
混合水栓
シャワー付混合水栓
給水栓

- 給湯器リモコン
給湯器
浴室換気乾燥機リモコン
浴室換気乾燥機
吸込口
換気扇
分電盤
感知器(差動式)
感知器(定温式)
給気口
パイプスペース
メーターボックス
エアコン室内機実装
エアコン室外機実装
エアコン室内機取付位置
エアコン室外機取付位置

Grid table for C and C' types showing floor levels (15F to 1F) and grid coordinates (D', E', F, E, D).

D TYPE ■住居専有面積/36.27㎡(約10.97坪)
■バルコニー面積/5.81㎡(約1.75坪)

ROOM NUMBER : 1201.1301.1401.1501

D' TYPE ■住居専有面積/36.27㎡(約10.97坪)
■バルコニー面積/5.81㎡(約1.75坪)

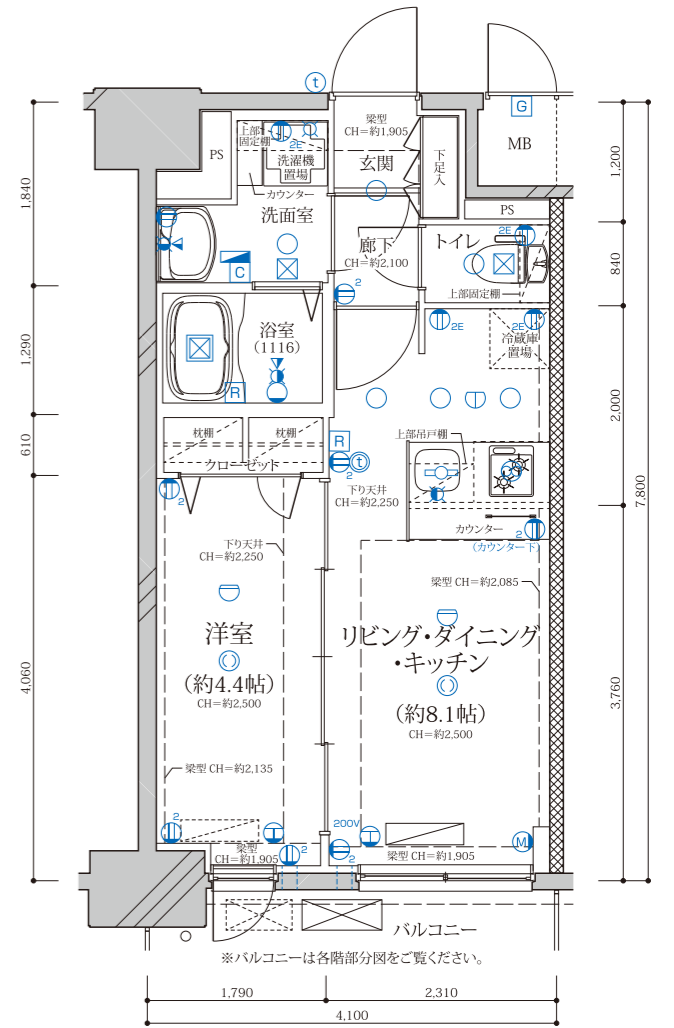
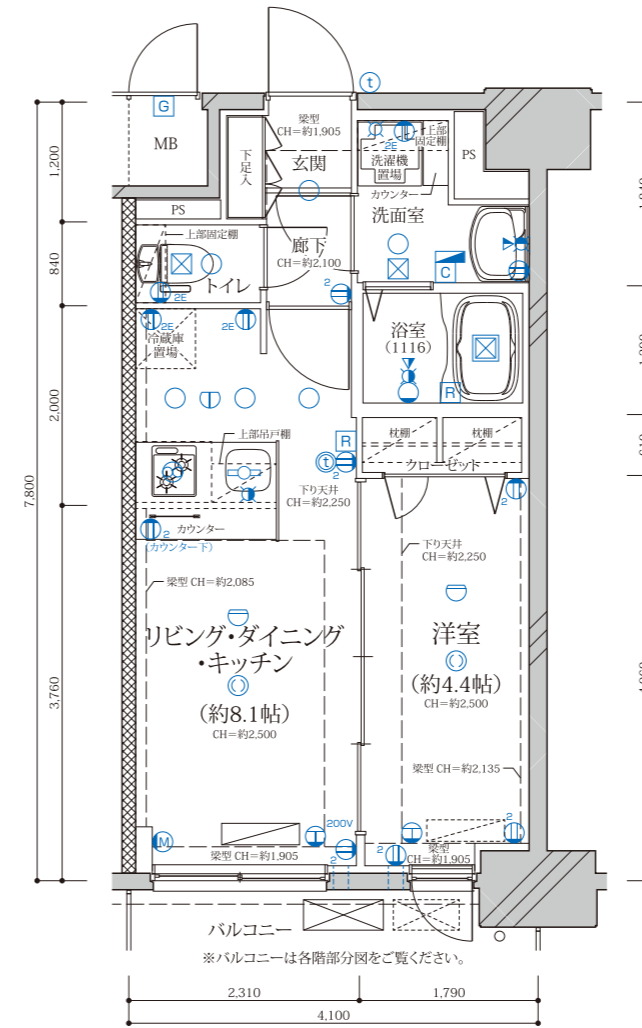
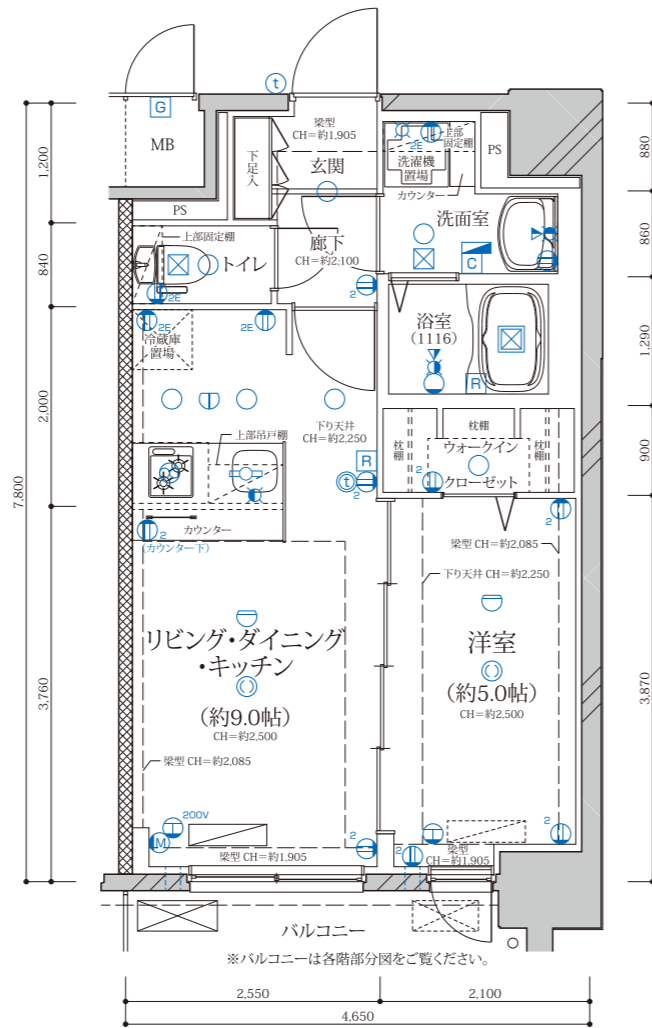
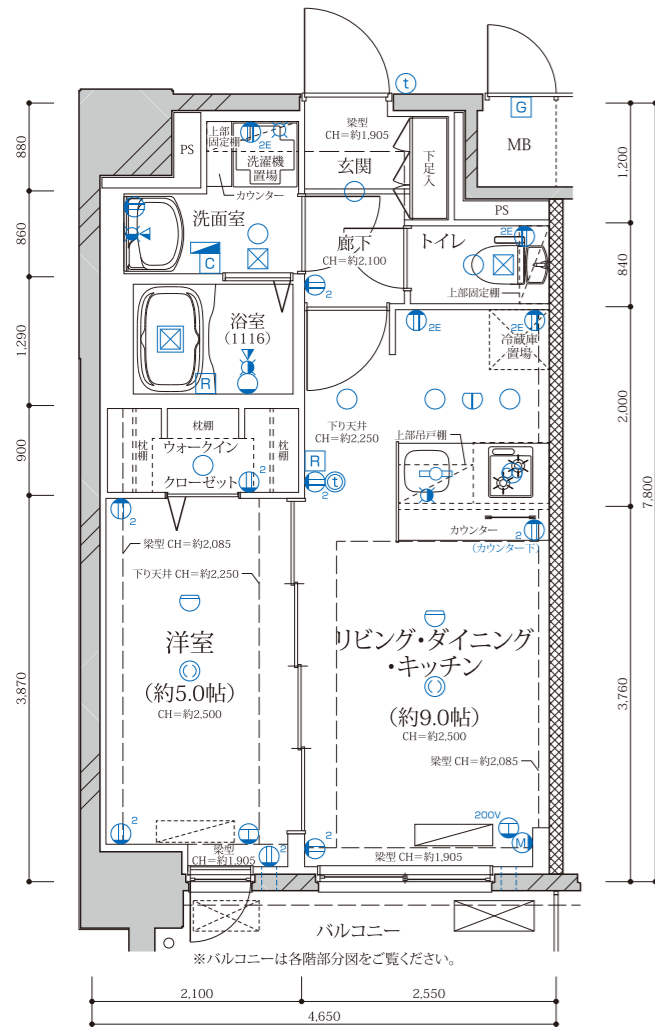
ROOM NUMBER : 1205.1305.1405.1505

E TYPE ■住居専有面積/31.98㎡(約9.67坪)
■バルコニー面積/5.74㎡(約1.73坪)

ROOM NUMBER : 1202.1302.1402.1502

E' TYPE ■住居専有面積/31.98㎡(約9.67坪)
■バルコニー面積/5.74㎡(約1.73坪)

ROOM NUMBER : 1204.1304.1404.1504



凡例

- 1口コンセント
- 2口コンセント
- アース付2口コンセント
- エアコン用コンセント
- エアコン用コンセント(200V用)
- マルチメディアコンセント(アース付2口コンセント+TV+TEL+Wi-Fi)
- マルチメディアコンセント(アース付2口コンセント+TV+TEL)
- ダウンライト
- キッチン棚下灯
- ブラケットライト
- 引掛シーリングライト
- インターホン親機
- インターホン子機
- 混合水栓
- シャワー付混合水栓
- 給水栓

- 給湯器リモコン
- 給湯器
- 浴室換気乾燥機リモコン
- 浴室換気乾燥機
- 吸込口
- 換気扇
- 分電盤
- センサー(差動式)
- センサー(定温式)
- 給気口
- パイプスペース
- メーターボックス
- エアコン室内機実装
- エアコン室外機実装
- エアコン室内機取付位置
- エアコン室外機取付位置

| | | | | | | | | | |
|-----|---|---------|---------|--------|---------|--------|--------|--------|--|
| 15F | D' 1505 | E' 1504 | F 1503 | E 1502 | D 1501 | | | | |
| 14F | D' 1405 | E' 1404 | F 1403 | E 1402 | D 1401 | | | | |
| 13F | D' 1305 | E' 1304 | F 1303 | E 1302 | D 1301 | | | | |
| 12F | D' 1205 | E' 1204 | F 1203 | E 1202 | D 1201 | | | | |
| 11F | A' 1108 | B' 1107 | C' 1106 | C 1105 | C' 1104 | C 1103 | B 1102 | A 1101 | |
| 10F | A' 1008 | B' 1007 | C' 1006 | C 1005 | C' 1004 | C 1003 | B 1002 | A 1001 | |
| 9F | A' 908 | B' 907 | C' 906 | C 905 | C' 904 | C 903 | B 902 | A 901 | |
| 8F | A' 808 | B' 807 | C' 806 | C 805 | C' 804 | C 803 | B 802 | A 801 | |
| 7F | A' 708 | B' 707 | C' 706 | C 705 | C' 704 | C 703 | B 702 | A 701 | |
| 6F | A' 608 | B' 607 | C' 606 | C 605 | C' 604 | C 603 | B 602 | A 601 | |
| 5F | A' 508 | B' 507 | C' 506 | C 505 | C' 504 | C 503 | B 502 | A 501 | |
| 4F | A' 408 | B' 407 | C' 406 | C 405 | C' 404 | C 403 | B 402 | A 401 | |
| 3F | A' 308 | B' 307 | C' 306 | C 305 | C' 304 | C 303 | B 302 | A 301 | |
| 2F | A' 208 | B' 207 | C' 206 | C 205 | C' 204 | C 203 | B 202 | A 201 | |
| 1F | エンタランスホール・風除室・管理室・宅配ボックス・メールボックス 備蓄倉庫・ELV・駐輪場・バイク置場・ミニバイク置場・ゴミ置場 | | | | | | | | |

凡例

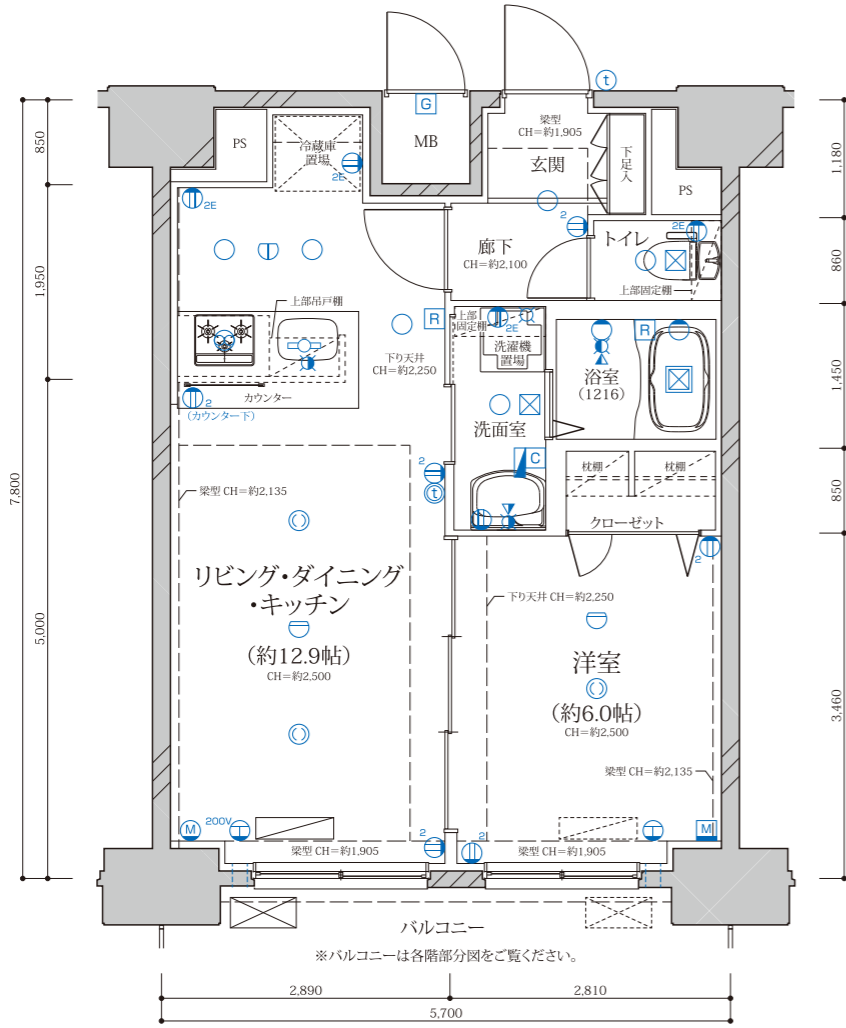
- 1口コンセント
- 2口コンセント
- アース付2口コンセント
- エアコン用コンセント
- エアコン用コンセント(200V用)
- マルチメディアコンセント(アース付2口コンセント+TV+TEL+Wi-Fi)
- マルチメディアコンセント(アース付2口コンセント+TV+TEL)
- ダウンライト
- キッチン棚下灯
- ブラケットライト
- 引掛シーリングライト
- インターホン親機
- インターホン子機
- 混合水栓
- シャワー付混合水栓
- 給水栓

- 給湯器リモコン
- 給湯器
- 浴室換気乾燥機リモコン
- 浴室換気乾燥機
- 吸込口
- 換気扇
- 分電盤
- センサー(差動式)
- センサー(定温式)
- 給気口
- パイプスペース
- メーターボックス
- エアコン室内機実装
- エアコン室外機実装
- エアコン室内機取付位置
- エアコン室外機取付位置

| | | | | | | | | | |
|-----|---|---------|---------|--------|---------|--------|--------|--------|--|
| 15F | D' 1505 | E' 1504 | F 1503 | E 1502 | D 1501 | | | | |
| 14F | D' 1405 | E' 1404 | F 1403 | E 1402 | D 1401 | | | | |
| 13F | D' 1305 | E' 1304 | F 1303 | E 1302 | D 1301 | | | | |
| 12F | D' 1205 | E' 1204 | F 1203 | E 1202 | D 1201 | | | | |
| 11F | A' 1108 | B' 1107 | C' 1106 | C 1105 | C' 1104 | C 1103 | B 1102 | A 1101 | |
| 10F | A' 1008 | B' 1007 | C' 1006 | C 1005 | C' 1004 | C 1003 | B 1002 | A 1001 | |
| 9F | A' 908 | B' 907 | C' 906 | C 905 | C' 904 | C 903 | B 902 | A 901 | |
| 8F | A' 808 | B' 807 | C' 806 | C 805 | C' 804 | C 803 | B 802 | A 801 | |
| 7F | A' 708 | B' 707 | C' 706 | C 705 | C' 704 | C 703 | B 702 | A 701 | |
| 6F | A' 608 | B' 607 | C' 606 | C 605 | C' 604 | C 603 | B 602 | A 601 | |
| 5F | A' 508 | B' 507 | C' 506 | C 505 | C' 504 | C 503 | B 502 | A 501 | |
| 4F | A' 408 | B' 407 | C' 406 | C 405 | C' 404 | C 403 | B 402 | A 401 | |
| 3F | A' 308 | B' 307 | C' 306 | C 305 | C' 304 | C 303 | B 302 | A 301 | |
| 2F | A' 208 | B' 207 | C' 206 | C 205 | C' 204 | C 203 | B 202 | A 201 | |
| 1F | エンタランスホール・風除室・管理室・宅配ボックス・メールボックス 備蓄倉庫・ELV・駐輪場・バイク置場・ミニバイク置場・ゴミ置場 | | | | | | | | |

F TYPE ■住居専有面積/44.46㎡(約13.44坪) ■バルコニー面積/7.98㎡(約2.41坪)

ROOM NUMBER : 1203.1303.1403.1503



凡例

- List of symbols and their corresponding equipment or features, such as 1口コンセント, 2口コンセント, アース付2口コンセント, etc.

Grid table showing floor levels (15F to 1F) and room numbers (A, B, C, D, E) for each unit.

OUTLINE

建築概要

Project details including name (ディアレイシャス矢場町), location (愛知県名古屋市中区新栄一丁目27番13号), and specifications like building area and unit count.

設備概要

Equipment specifications for common and exclusive parts, including utility services, heating/cooling, and safety features.

◆外部仕上

Table detailing exterior finishes for roof, walls, balconies, and parking areas.

◆内部仕上(共用部分)

Table detailing interior finishes for common areas like hallways, stairs, and shared rooms.

◆内部仕上(専有部分)

Table detailing interior finishes for exclusive unit areas like living rooms, bedrooms, and bathrooms.